

Erhebungsbogen

B

Projekt	Biotopkartierung Hamburg	Interne Nr.	91113
		DK5 DK5-GK	7226 7228
Handlungsbedarf	Nein	DK5 - Name	Allermöhe-West
Bearbeitung	WSU	Biotop-Nr. alt	209 29
Räumliche Abbildung	Linie	Kartierung	09.09.2015
Anzahl Abschnitte	1	Fläche / Länge [m²/m]	389,574
		Breite (lineare Abb.) [m]	6

Gesetzlicher Schutz § 14 (2) 2.2 Knicks **Schutz nur teilweise** **Nein**

Gesamtbewertung	7	Besonders wertvoll
– Alter	7	Biotop hohen Alters, 100 bis 200 Jahre
– Belastungsgrad	6	Flächenhaft geringe oder örtlich stärkere oder Vorbelastung mit deutlichem Einfluß
– Ökolog. Funktion	7	Sehr hohe Bedeutung in einem Biotopkomplex, für den lokalen Biotopverbund oder als Puffer
– Seltenheit	6	Seltener Biotoptyp, ohne seltene oder bedrohte Pflges., ungesättigtes Artenspektrum, reliktsische RL-Arten

Bestandsbeschreibung

Durchgewachsener Knick der zum Ufer der Dove-Elbe führt, nicht mehr regelmäßig als Knick gepflegt, einseitig mit ausgetrocknetem Gaben, im Süden zweireihig, viele Biotopbäume, einige durchgewachsene Kopfbäume, überwiegend Eschen, ansonsten Erlen, vereinzelte Weiden und einige dickstämmige Eichen, Strauchschicht aus Weißdorn, Holunder und jungen Erlen, zertreut kommen Feuchtezeiger in der Krautschicht vor, sonst überwiegend mesophile Arten.

Vorkommen an Biotoptypen

1	TF	Typ	HF	F.Anteil
2	BTYP	Biotoptyp	- gesetzl. Grundl.	
3	Zusatz	Zusatz zum Biotoptypen		
4	LRT	Lebensraumtyp		
1	1		Ja	100 %
2	HWB	Durchgewachsener Knick (2000)		

Räumliche Lage

Lagebeschreibung	Außendeichs am Ochsenwerder Norderdeich		
Nachbarnutzung/en	Acker, Grünland		
Rechtswert (X)	572820	Hochwert (Y)	5926291
Bezirk	Bergedorf	Naturraum	Vier- und Marschlande (673.10)
Stadtteil (OT-Nr.)	Ochsenwerder (608)	Gemarkung	Ochsenwerder (611)
Digitaler Grünplan	<input type="checkbox"/> Hafengesamtgebiet	<input type="checkbox"/> Ramsargebiet	<input type="checkbox"/> EG-Vogelschutzgeb.
Ausgleichsflächen	<input type="checkbox"/> Biosphärenreservat	<input type="checkbox"/> Nationalpark	<input type="checkbox"/>
NSG / ND / LSG	LSG Ochsenwerder [HH-2026 / Anteil: 100%]		
FFH-GEBIET			
Wasserschutzgebiet			

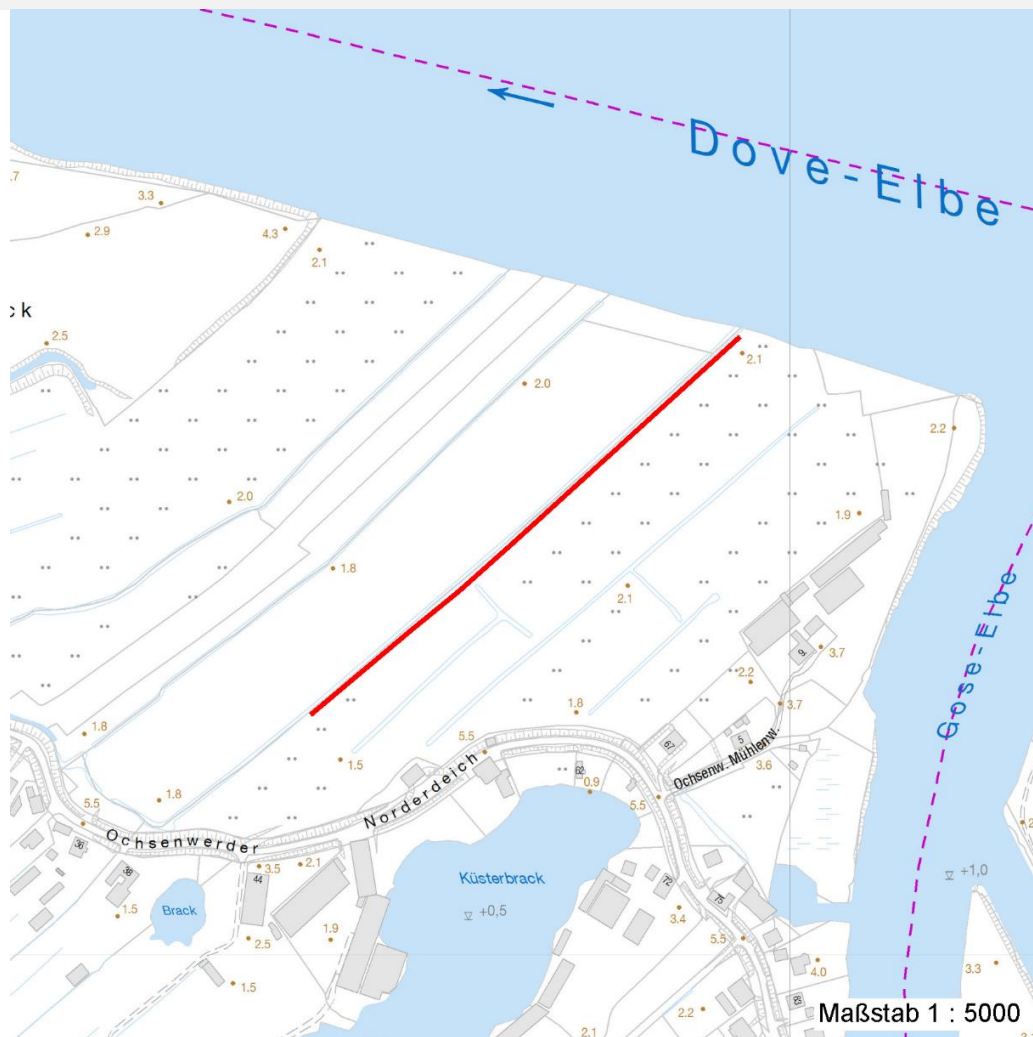
Erhebungsbogen

B

Projekt	Biotopkartierung Hamburg		Interne Nr.	91113	
			DK5 DK5-GK	7226	7228
Handlungsbedarf	Nein		DK5 - Name	Allermöhe-West	
Bearbeitung	WSU	Kopie	Ja	Biotop-Nr. alt	209 29
Räumliche Abbildung	Linie		Kartierung	09.09.2015	
Anzahl Abschnitte	1		Fläche / Länge [m²/m]	389,574	
			Breite (lineare Abb.) [m]	6	

Räumliche Lage

Karte



Weitere Erhebungsbögen

Interne Nr.	Interne Nr. Zuordnung	DK5	Biotop-Nr.	Kartierung	Zuordnung	DK5 (GK)	Biotop-Nr. (alt)
91113	46594	7226	209	15.07.1981	K	7228	29
91113	46618	7226	209	30.08.1999	K	7228	29
91113	46619	7226	209	11.09.2007	K	7228	29

Zuordnung: N = nachfolgende Kartierung, K = weitere Kartierungen (zeitlich vorher oder nachher)

Foto

Interne Nr.	Index	Dateiname	Aufnahmerichtung
41032	0	7226_209_090915_1.JPG	

Weitere Angaben

Merkmal	Wert
---------	------

Auswertung

15.04.2020

Erhebungsbogen

B

Projekt	Biotopkartierung Hamburg	Interne Nr.	91113
		DK5 DK5-GK	7226 7228
Handlungsbedarf	Nein	DK5 - Name	Allermöhe-West
Bearbeitung	WSU	Biotop-Nr. alt	209 29
Räumliche Abbildung	Linie	Kartierung	09.09.2015
Anzahl Abschnitte	1	Fläche / Länge [m²/m]	389,574
		Breite (lineare Abb.) [m]	6

Weitere Angaben

Merkmal	Wert
Gefährdung / Einflüsse	Potentielle Bebauung Potentielle Beweidung
Wertgesichtspunkte	Dominanz von Laubgehölzen Reste von kulturhistorisch typischen Strukturen Strukturvielfalt
zoologisch bedeutsame Strukturen	Dichte spontane Gebüsche Große Einzelbäume
Bedeutung für Tiergruppe	Insekten Vögel
Maßnahmen	Knickpflege

Foto

Fotodatei	7226_209_090915_1.JPG	Fotodatei
Bildbeschreibung	k.A.	Bildbeschreibung
Aufnahmerichtung		Aufnahmerichtung



Teilflächenbeschreibung

Teilflächentyp		Teilflächen-Nr.	1
Biotoptyp	Durchgewachsener Knick (2000)	Biotoptyp	HWB
- Zusatz		- gesetzl. Grundl.	
FFH-LRT		FFH-LRT	
Beschreibung	Standort: Baumreihe auf Wall - Knick mit alten Überhältern	Entw.potential LRT	
		Hauptfläche	Ja
		Flächenanteil	100 %
		FFH-Unters.Fläche	Nein
		Saatgutfläche	Nein

Erhebungsbogen

B

Projekt	Biotopkartierung Hamburg	Interne Nr.	91113
		DK5 DK5-GK	7226 7228
Handlungsbedarf	Nein	DK5 - Name	Allermöhe-West
Bearbeitung	WSU	Biotop-Nr. alt	209 29
Räumliche Abbildung	Linie	Kartierung	09.09.2015
Anzahl Abschnitte	1	Fläche / Länge [m²/m]	389,574
		Breite (lineare Abb.) [m]	6

Weitere Angaben

Merkmal	Wert
Standort, Relief	
Relief	Graben und Wall
Veg. - Deckg./Ant.	
Gesamt	90 %
1. Baumschicht	70 %
Strauchschicht	10 %
1. Krautschicht	10 %
Veg. - Höhe	
Gesamt, durchschn.	20.00 m

Zeigerwerte der Pflanzenartenliste (Auswertung)

Standort	Belichtung	halbschattig	5,4
Boden	Feuchte	mäßig feucht und wechselfeucht	5,6
	Stickstoff (N)	stickstoffreich	6,8
	Reaktion	neutral	7
Vegetation	Mahdverträglichkeit	schnittempfindlich bis mäßig schnittverträglich	3,6
Zeigerwerte	Futterwert	ausreichende Futterqualität	4,8
	Wechselfeuchteanzeiger		2
	Giftpflanzen		1
	Überschw.anzeiger		3

Pflanzenartenliste

Gruppe / Pflanzenart	MS	M	W	Vs	St	PA	Ph	Sz	VS	V	G	cf	§	Rote Liste			
														HH	ND	SH	D
Tracheobionta (Gefäßpflanzen)																	
Agrostis stolonifera (Ausläufer-Straußgras)	7	w															
Alliaria petiolata (Knoblauchsrauke)	7	z															
Allium vineale agg. (Artengruppe Wein-Lauch)	7	w															
Alnus glutinosa (Schwarz-Erle)	7	z															
Anthriscus sylvestris (Wiesen-Kerbel)	7	w															
Crataegus monogyna (Eingrifflicher Weißdorn)	7	z															
Dactylis glomerata (Wiesen-Knäuelgras)	7	h															
Elymus repens (Gewöhnliche Quecke)	7	z															
Fraxinus excelsior (Gewöhnliche Esche)	7	d															
Galeopsis tetrahit (Gewöhnlicher Hohlzahn)	7	z															
Glechoma hederacea (Gundermann)	7	z															
Humulus lupulus (Hopfen)	7	w															
Malus domestica (Kultur-Apfel)	7	w															
Phragmites australis (Schilf)	7	w															
Poa nemoralis (Hain-Rispengras)	7	w															
Quercus robur (Stiel-Eiche)	7	w															
Rosa canina (Hunds-Rose)	7	w															
Rubus caesius (Kratzbeere)	7	z															
Salix x rubens (Fahl-Weide)	7	w															
Sambucus nigra (Schwarzer Holunder)	7	w															
Urtica dioica (Große Brennessel)	7	z															
Veronica chamaedrys (Gamander-Ehrenpreis)	7	z															

Erhebungsbogen

B

Projekt	Biotopkartierung Hamburg	Interne Nr.	91113
		DK5 DK5-GK	7226 7228
Handlungsbedarf	Nein	DK5 - Name	Allermöhe-West
Bearbeitung	WSU	Biotop-Nr. alt	209 29
Räumliche Abbildung	Linie	Kartierung	09.09.2015
Anzahl Abschnitte	1	Fläche / Länge [m²/m]	389,574
		Breite (lineare Abb.) [m]	6

Pflanzenartenliste

Gruppe / Pflanzenart	MS	M	W	Vs	St	PA	Ph	Sz	VS	V	G	cf	§	Rote Liste			
														HH	ND	SH	D
Anzahl Rote Liste Arten																	
Anzahl Arten														22			

MS: Mengensystem; M: Mengenangabe, W: Bewertung der Art (FFH-Monitoring), Vs: Vegetationsschicht, St: Status, PA: Autor Phänologie; Ph: Phänologie, Sz: Soziabilität, VS: Vitalitätssystem; V: Vitalität, G: Geschlecht, cf: unsichere Bestimmung, §: Schutz nach BNatSchG, HH: Rote Liste Hamburg, Nds: Rote Liste Niedersachsen, SH: Rote Liste Schleswig-Holstein, D: Rote Liste Deutschland