

Erhebungsbogen

B

Projekt	Biotopkartierung Hamburg	Interne Nr.	46204
		DK5 DK5-GK	7224 7226
Handlungsbedarf	Nein	DK5 - Name	Ochsenwerder
Bearbeitung	SCÖ	Biotop-Nr. alt	51 69
Räumliche Abbildung	Fläche	Kartierung	13.10.2004
Anzahl Abschnitte	1	Fläche / Länge [m²/m]	1339,6455
		Breite (lineare Abb.) [m]	

Gesetzlicher Schutz **_ kein gesetzl. Schutz kein gesetzlich geschütztes Biotop** **Schutz nur teilweise** **Nein**

Gesamtbewertung	6	Wertvoll
– Alter	5	Biotop mittleren Alters, 20 bis 50 Jahre
– Belastungsgrad	5	Flächenhaft mittlere oder örtlich starke Belastung
– Ökolog. Funktion	6	Hohe Bedeutung in einem Biotopkomplex, für den lokalen Biotopverbund oder als Puffer
– Seltenheit	6	Seltener Biotoptyp, ohne seltene oder bedrohte Pflges., ungesättigtes Artenspektrum, reliktsische RL-Arten

Bestandsbeschreibung

Weidengebüsch aus Mandelweide und vereinzelt Grauweide, Holunder sowie standortfremde Fichte und Kiefer in Einzelexemplaren. Die Madelweiden werden gelegentlich geköpft, der Holzschnitt verbleibt in der Fläche. Das Gebüsch ist eingefasst von einem Saum aus Schilf und Brennnessel, die auch im Gebüsch die lockere Krautschicht bilden. Im Gebüsch befindet sich eine Fasanen-Futterstelle.
Kein nach § 28 HmbNatSchG geschütztes Feldgehölz, da der Bestand nicht waldartig ist.

Vorkommen an Biotoptypen

1	TF	Typ	HF	F.Anteil
2	BTYP	Biotoptyp		- gesetzl. Grundl.
3	Zusatz	Zusatz zum Biotoptypen		
4	LRT	Lebensraumtyp		
1	1		Ja	100 %
2	HFZ	Sonstiges feuchtes Weidengebüsch (2000)		

Räumliche Lage

Lagebeschreibung	nördlich des Nördlichen Ochsenwerder Sammelgrabens		
Nachbarnutzung/en	Acker Schilfröhricht		
Rechtswert (X)	573286	Hochwert (Y)	5924568
Bezirk	Bergedorf	Naturraum	Vier- und Marschlande (673.10)
Stadtteil (OT-Nr.)	Ochsenwerder (608)	Gemarkung	Ochsenwerder (611)
Digitaler Grünplan	<input type="checkbox"/> Hafengesamtgebiet	<input type="checkbox"/> Ramsargebiet	<input type="checkbox"/> EG-Vogelschutzgeb.
Ausgleichsflächen	<input type="checkbox"/> Biosphärenreservat	<input type="checkbox"/> Nationalpark	<input type="checkbox"/>
NSG / ND / LSG			
FFH-GEBIET			
Wasserschutzgebiet			

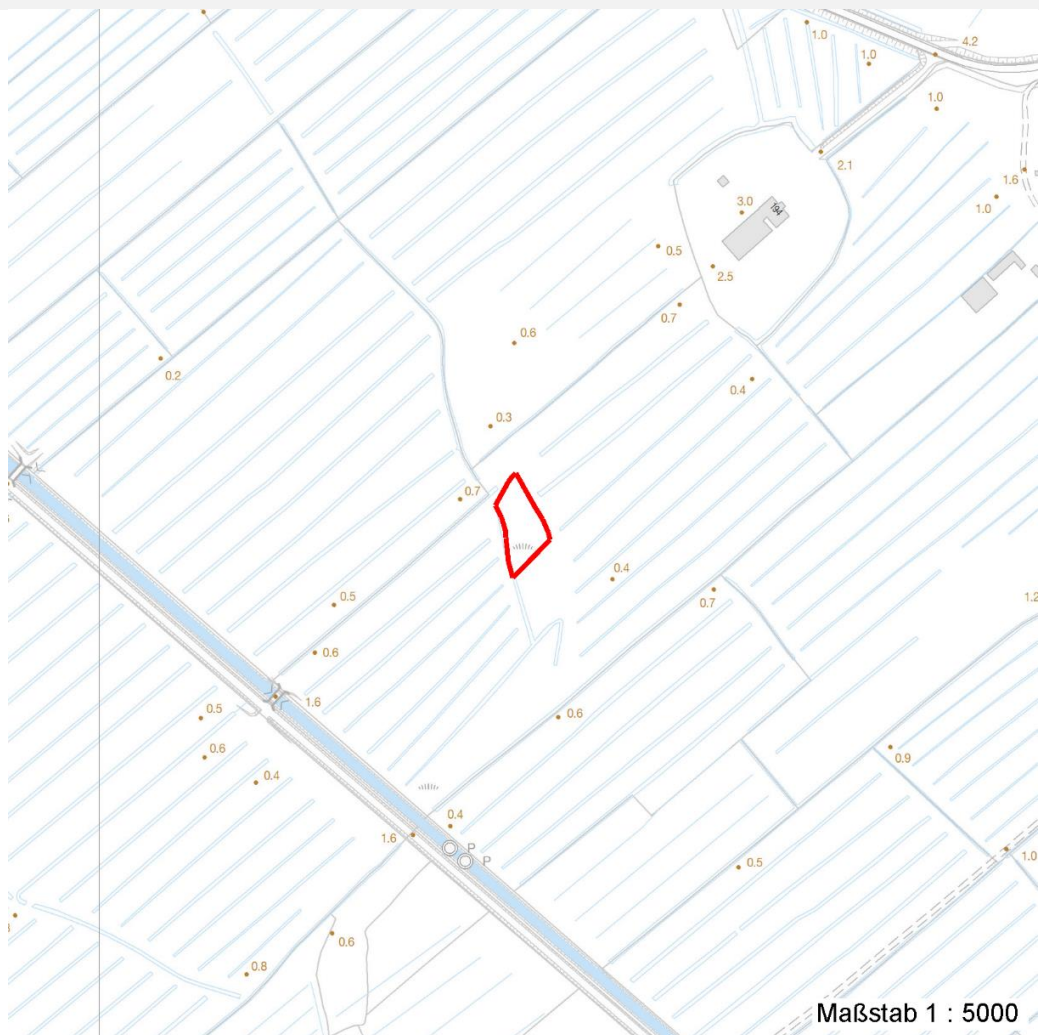
Erhebungsbogen

B

Projekt	Biotopkartierung Hamburg	Interne Nr.	46204
		DK5 DK5-GK	7224 7226
Handlungsbedarf	Nein	DK5 - Name	Ochsenwerder
Bearbeitung	SCÖ	Biotop-Nr. alt	51 69
Räumliche Abbildung	Fläche	Kartierung	13.10.2004
Anzahl Abschnitte	1	Fläche / Länge [m²/m]	1339,6455
		Breite (lineare Abb.) [m]	

Räumliche Lage

Karte



Weitere Erhebungsbögen

Interne Nr.	Interne Nr. Zuordnung	DK5	Biotop-Nr.	Kartierung	Zuordnung	DK5 (GK)	Biotop-Nr. (alt)
46204	78099	7224	51	01.09.2012	K	7226	69
46204	73141	9999	2538	15.08.1995	<	7226	22

Zuordnung: N = nachfolgende Kartierung, K = weitere Kartierungen (zeitlich vorher oder nachher)

Foto

Interne Nr.	Index	Dateiname	Aufnahmerichtung
17853	0	7224_51_131004_1.JPG	

Weitere Angaben

Merkmal	Wert
Auswertung	
Gefährdung / Einflüsse	standortfremde Arten

Erhebungsbogen

B

Projekt	Biotopkartierung Hamburg	Interne Nr.	46204
		DK5 DK5-GK	7224 7226
Handlungsbedarf	Nein	DK5 - Name	Ochsenwerder
Bearbeitung	SCÖ	Biotop-Nr. alt	51 69
Räumliche Abbildung	Fläche	Kartierung	13.10.2004
Anzahl Abschnitte	1	Fläche / Länge [m²/m]	1339,6455
		Breite (lineare Abb.) [m]	

Weitere Angaben

Merkmal	Wert
Wertgesichtspunkte	Fasanen-Futterstelle Bedeutung für den Biotopverbund ungestört ungenutzt
Bedeutung für Tiergruppe	Vögel
Ziele der Entwicklung	Sukzession
Maßnahmen	keine Angaben - 0

Foto

Fotodatei	7224_51_131004_1.JPG	Fotodatei
Bildbeschreibung		Bildbeschreibung
Aufnahmerichtung		Aufnahmerichtung



Teilflächenbeschreibung

Teilflächentyp		Teilflächen-Nr.	1
Biotoptyp	Sonstiges feuchtes Weidengebüsch (2000)	Biotoptyp	HFZ
- Zusatz		- gesetzl. Grundl.	
FFH-LRT		FFH-LRT	
Beschreibung	Standort: Weidengebüsch	Entw.potential LRT	
		Hauptfläche	Ja
		Flächenanteil	100 %
		FFH-Unters.Fläche	Nein
		Saatgutfläche	Nein

Erhebungsbogen

B

Projekt	Biotopkartierung Hamburg		Interne Nr.	46204	
			DK5 DK5-GK	7224	7226
Handlungsbedarf	Nein		DK5 - Name	Ochsenwerder	
Bearbeitung	SCÖ	Kopie	Nein	Biotop-Nr. alt	51 69
Räumliche Abbildung	Fläche			Kartierung	13.10.2004
Anzahl Abschnitte	1			Fläche / Länge [m²/m]	1339,6455
				Breite (lineare Abb.) [m]	

Weitere Angaben

Merkmal	Wert
Boden	
Feuchte	6 - mäßig feucht und wechselfeucht
Stickstoffgehalt	7 - stickstoffreich
Standort, Relief	
Relief	eben
Belichtung	4 - schattig bis halbschattig
Veg. - Deckg./Ant.	
Gesamt	100 %
Strauchschicht	70 %
1. Krautschicht	70 %
Veg. - Höhe	
Gesamt, durchschn.	5.00 m

Zeigerwerte der Pflanzenartenliste (Auswertung)

Standort	Belichtung	halbsonnig	7
Boden	Feuchte	naß	8
	Stickstoff (N)	stickstoffreich	7
	Reaktion	neutral	7
Vegetation	Mahdverträglichkeit	schnittempfindlich (nur Herbstschnitt vertragend)	3,5
Zeigerwerte	Futterwert	sehr geringwertiges Futter	1,5
	Wechselfeuchteanzeiger		1
	Giftpflanzen		0
	Überschw.anzeiger		2

Pflanzenartenliste

Gruppe / Pflanzenart	MS	M	W	Vs	St	PA	Ph	Sz	VS	V	G	cf	§	Rote Liste			
														HH	ND	SH	D
Tracheobionta (Gefäßpflanzen)																	
Carex riparia (Ufer-Segge)	7	w		K1													
Phragmites australis (Schilf)	7	h		K1													
Picea abies (Gemeine Fichte)	7	w		S													
Pinus spec. (Kiefer)	7	w		S													
Salix cinerea (Grau-Weide)	7	w		S													
Salix triandra (Mandel-Weide)	7	h		S								X					
Sambucus nigra (Schwarzer Holunder)	7	w		S													
Symphytum officinale (Echter Beinwell)	7	w		K1													
Urtica dioica (Große Brennessel)	7	h		K1													
Anzahl Rote Liste Arten																	
Anzahl Arten										9							

MS: Mengensystem; M: Mengenangabe, W: Bewertung der Art (FFH-Monitoring), Vs: Vegetationsschicht, St: Status, PA: Autor Phänologie; Ph: Phänologie, Sz: Soziabilität, VS: Vitalitätssystem; V: Vitalität, G: Geschlecht, cf: unsichere Bestimmung, §: Schutz nach BNatSchG, HH: Rote Liste Hamburg, ND: Rote Liste Niedersachsen, SH: Rote Liste Schleswig-Holstein, D: Rote Liste Deutschland