

Erhebungsbogen

B

Projekt	Biotopkartierung Hamburg, Datenbestand aus FoxPro	Interne Nr.	46250
		DK5 DK5-GK	7224 7426
Handlungsbedarf	Nein	DK5 - Name	Ochsenwerder
Bearbeitung	MMH	Biotop-Nr. alt	338 4
Räumliche Abbildung	Linie	Kartierung	15.08.1995
Anzahl Abschnitte	2	Fläche / Länge [m²/m]	794,397
		Breite (lineare Abb.) [m]	

Gesetzlicher Schutz **_ kein gesetzl. Schutz kein gesetzlich geschütztes Biotop** **Schutz nur teilweise** **Nein**

Gesamtbewertung 5 Noch wertvoll, gut entwicklungsfähig

- Alter
- Belastungsgrad
- Ökolog. Funktion
- Seltenheit

Bestandsbeschreibung

Der in 1983 als Wasserpest-Laichkrautgraben kartierte Graben wurde als Schilfgraben aufgenommen und weist ein verarmtes Artenpotential sowie eine dichte Teichlinsendecke bei guter Wasserführung auf. Froschbiß tritt nur sehr vereinzelt auf.

Die Ufer sind vorwiegend von Schilf bestanden, vereinzelt tritt die Schlanksegge auf.

Die Verschlechterung des Grabenzustandes ist vermutlich auf die Umnutzung des Grünlandes als Acker zurückzuführen.

Spezielle Nutzungen: Entwässerung

Nutzungsintensität:

Vorkommende Pflanzengesellschaften: ohne Angabe

Vorkommen an Biotoptypen

1	TF	Typ	HF	F.Anteil
2	BTYP	Biotoptyp		- gesetzl. Grundl.
3	Zusatz	Zusatz zum Biotoptypen		
4	LRT	Lebensraumtyp		
1	1		Ja	100 %
2	FG	Graben mit Stillgewässercharakter (2000)		
1	2			0 %
2	XXX	Zuordnung eines Biotoptyps fehlt! (2000)		

Räumliche Lage

Lagebeschreibung westlich Oortkatenweg

Nachbarnutzung/en

Rechtswert (X) 573893

Bezirk Bergedorf

Stadtteil (OT-Nr.) Ochsenwerder (608)

Digitaler Grünplan **Hafengesamtgebiet**

Ausgleichsflächen **Biosphärenreservat**

NSG / ND / LSG

FFH-GEBIET

Wasserschutzgebiet

Hochwert (Y) 5924270

Naturraum Vier- und Marschlande (673.10)

Gemarkung Ochsenwerder (611)

Ramsargebiet **EG-Vogelschutzgeb.**

Nationalpark

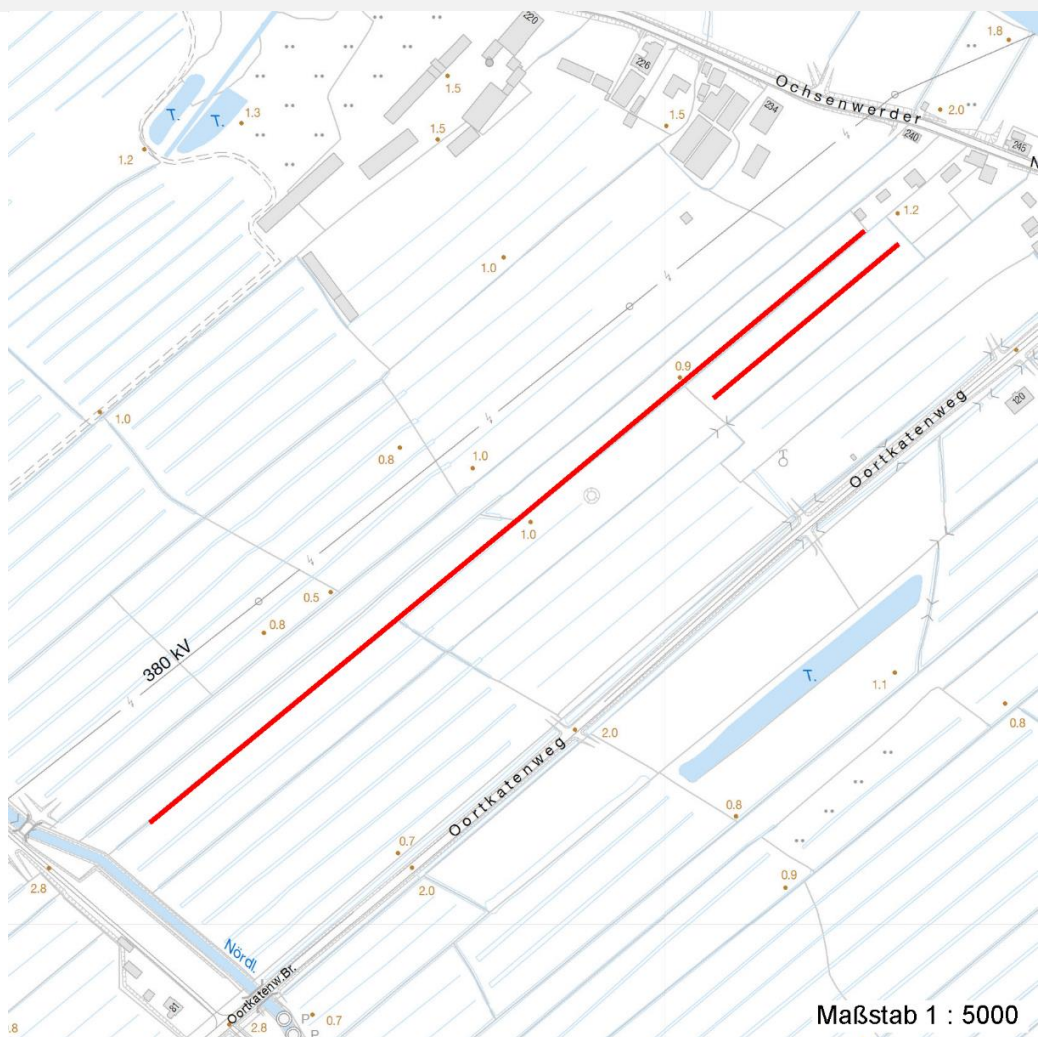
Erhebungsbogen

B

Projekt	Biotopkartierung Hamburg, Datenbestand aus FoxPro	Interne Nr.	46250
		DK5 DK5-GK	7224 7426
		DK5 - Name	Ochsenwerder
Handlungsbedarf	Nein	Biotop-Nr. alt	338 4
Bearbeitung	MMH	Kartierung	15.08.1995
Räumliche Abbildung	Linie	Fläche / Länge [m²/m]	794,397
Anzahl Abschnitte	2	Breite (lineare Abb.) [m]	

Räumliche Lage

Karte



Weitere Erhebungsbögen

Interne Nr.	Interne Nr. Zuordnung	DK5	Biotop-Nr.	Kartierung	Zuordnung	DK5 (GK)	Biotop-Nr. (alt)
46250	46232	7224	311	04.10.2004	N	7226	49
46250	52086	7424	407	14.09.2004	N	7426	3

Zuordnung: N = nachfolgende Kartierung, K = weitere Kartierungen (zeitlich vorher oder nachher)

Weitere Angaben

Merkmal	Wert
Auswertung Gefährdung / Einflüsse	Das Schilfröhricht wird durch die Ackernutzung der benachbar Eutrophierung Nutzungsintensivierung Mechanische Vernichtung/Beeinträchtigung des Spontanbew mechanisch und durch Einträge stark beeinträchtigt.

Erhebungsbogen

B

Projekt	Biotopkartierung Hamburg, Datenbestand aus FoxPro	Interne Nr.	46250
		DK5 DK5-GK	7224 7426
Handlungsbedarf	Nein	DK5 - Name	Ochsenwerder
Bearbeitung	MMH	Biotop-Nr. alt	338 4
Räumliche Abbildung	Linie	Kartierung	15.08.1995
Anzahl Abschnitte	2	Fläche / Länge [m²/m]	794,397
		Breite (lineare Abb.) [m]	

Weitere Angaben

Merkmal	Wert
Wertgesichtspunkte	Ufervegetation Schwimblattvegetation artenarme Ausprägung
Bedeutung für Tiergruppe	Libellen
Maßnahmen	Extensivierung der Nutzung im Umfeld

Teilflächenbeschreibung

Teilflächentyp		Teilflächen-Nr.	1
Biototyp	Graben mit Stillgewässercharakter (2000)	Biototyp	FG
- Zusatz		- gesetzl. Grundl.	
FFH-LRT		FFH-LRT	
Beschreibung	Standort: Substrat: Erde (natürlich)	Entw.potential LRT	
		Hauptfläche	Ja
		Flächenanteil	100 %
		FFH-Unters.Fläche	Nein
		Saatgutfläche	Nein

Weitere Angaben

Merkmal	Wert
Boden	
Feuchte	7 - feucht
Standort, Relief	
Belichtung	8 - sonnig
Veg. - Deckg./Ant.	
1. Krautschicht	90 %

Zeigerwerte der Pflanzenartenliste (Auswertung)

Standort	Belichtung	halbsonnig	7
Boden	Feuchte	flaches Gewässer	11
	Stickstoff (N)	mäßig stickstoffarm bis stickstoffreich	6
	Reaktion	schwach sauer	6,3
Vegetation	Mahdverträglichkeit		
Zeigerwerte	Futterwert		
	Wechselfeuchteanzeiger		0
	Giftpflanzen		0
	Überschw.anzeiger		0

Pflanzenartenliste

Gruppe / Pflanzenart	MS	M	W	Vs	St	PA	Ph	Sz	VS	V	G	cf	Rote Liste				
													§	HH	ND	SH	D
Tracheobionta (Gefäßpflanzen)																	
Hydrocharis morsus-ranae (Froschbiß)	7	h		-										V		V	V
Lemna minor (Kleine Wasserlinse)	7	h		-													
Spirodela polyrhiza (Vielwurzlige Teichlinse)	7	d		-													

Erhebungsbogen

B

Projekt	Biotopkartierung Hamburg, Datenbestand aus FoxPro	Interne Nr.	46250
		DK5 DK5-GK	7224 7426
Handlungsbedarf	Nein	DK5 - Name	Ochsenwerder
Bearbeitung	MMH	Biotop-Nr. alt	338 4
Räumliche Abbildung	Linie	Kartierung	15.08.1995
Anzahl Abschnitte	2	Fläche / Länge [m²/m]	794,397
		Breite (lineare Abb.) [m]	

Pflanzenartenliste

Gruppe / Pflanzenart	MS	M	W	Vs	St	PA	Ph	Sz	VS	V	G	cf	§	Rote Liste			
														HH	ND	SH	D
Anzahl Rote Liste Arten														1		1	1
Anzahl Arten																	3

MS: Mengensystem; M: Mengenangabe, W: Bewertung der Art (FFH-Monitoring), Vs: Vegetationsschicht, St: Status, PA: Autor Phänologie; Ph: Phänologie, Sz: Soziabilität, VS: Vitalitätssystem; V: Vitalität, G: Geschlecht, cf: unsichere Bestimmung, §: Schutz nach BNatSchG, HH: Rote Liste Hamburg, Nds: Rote Liste Niedersachsen, SH: Rote Liste Schleswig-Holstein, D: Rote Liste Deutschland

Teilflächenbeschreibung

Teilflächentyp		Teilflächen-Nr.	2
Biotoptyp	Zuordnung eines Biotoptyps fehlt! (2000)	Biotoptyp	XXX
- Zusatz		- gesetzl. Grundl.	
FFH-LRT		FFH-LRT	
Beschreibung		Entw.potential LRT	
		Hauptfläche	
		Flächenanteil	0 %
		FFH-Unters.Fläche	Nein
		Saatgutfläche	Nein

Weitere Angaben

Merkmal	Wert
Standort, Relief	
Luft	keine Besonderheiten

Zeigerwerte der Pflanzenartenliste (Auswertung)

Standort	Belichtung	halbsonnig	7
Boden	Feuchte	sehr naß	8,8
	Stickstoff (N)	stickstoffreich	6,8
	Reaktion	neutral	6,8
Vegetation	Mahdverträglichkeit	schnittempfindlich bis mäßig schnittverträglich	4,3
Zeigerwerte	Futterwert	sehr geringwertiges Futter	2,4
	Wechselfeuchteanzeiger		1
	Giftpflanzen		0
	Überschw.anzeiger		1

Pflanzenartenliste

Gruppe / Pflanzenart	MS	M	W	Vs	St	PA	Ph	Sz	VS	V	G	cf	§	Rote Liste			
														HH	ND	SH	D
Tracheobionta (Gefäßpflanzen)																	
Carex acuta (Schlank-Segge)	7	h		-											V		
Crataegus spec. (Weißdorn)	7	w		-													
Elymus repens (Gewöhnliche Quecke)	7	h		-													
Phragmites australis (Schilf)	7	d		-													
Urtica dioica (Große Brennessel)	7	h		-													

Erhebungsbogen

B

Projekt	Biotopkartierung Hamburg, Datenbestand aus FoxPro	Interne Nr.	46250
Handlungsbedarf	Nein	DK5 DK5-GK	7224 7426
Bearbeitung	MMH	DK5 - Name	Ochsenwerder
Räumliche Abbildung	Linie	Biotop-Nr. alt	338 4
Anzahl Abschnitte	2	Kartierung	15.08.1995
		Fläche / Länge [m²/m]	794,397
		Breite (lineare Abb.) [m]	

Pflanzenartenliste

Gruppe / Pflanzenart	MS	M	W	Vs	St	PA	Ph	Sz	VS	V	G	cf	§	Rote Liste			
														HH	ND	SH	D
Anzahl Rote Liste Arten														1			
Anzahl Arten														5			

MS: Mengensystem; M: Mengenangabe, W: Bewertung der Art (FFH-Monitoring), Vs: Vegetationsschicht, St: Status, PA: Autor Phänologie; Ph: Phänologie, Sz: Soziabilität, VS: Vitalitätssystem; V: Vitalität, G: Geschlecht, cf: unsichere Bestimmung, §: Schutz nach BNatSchG, HH: Rote Liste Hamburg, Nds: Rote Liste Niedersachsen, SH: Rote Liste Schleswig-Holstein, D: Rote Liste Deutschland