

Erhebungsbogen

B

Projekt	Biotopkartierung Hamburg	Interne Nr.	78108
		DK5 DK5-GK	7224 7226
Handlungsbedarf	Nein	DK5 - Name	Ochsenwerder
Bearbeitung	BEG	Biotop-Nr. alt	315 82
Räumliche Abbildung	Linie	Kartierung	01.09.2012
Anzahl Abschnitte	6	Fläche / Länge [m²/m]	1466,646
		Breite (lineare Abb.) [m]	1,5

Gesetzlicher Schutz **_ kein gesetzl. Schutz kein gesetzlich geschütztes Biotop** **Schutz nur teilweise** **Nein**

Gesamtbewertung	6	Wertvoll
– Alter	6	Biotop mittleren Alters, 50 bis 100 Jahre
– Belastungsgrad	6	Flächenhaft geringe oder örtlich stärkere oder Vorbelastung mit deutlichem Einfluß
– Ökolog. Funktion	7	Sehr hohe Bedeutung in einem Biotopkomplex, für den lokalen Biotopverbund oder als Puffer
– Seltenheit	6	Seltener Biotoptyp, ohne seltene oder bedrohte Pflges., ungesättigtes Artenspektrum, reliktsische RL-Arten

Bestandsbeschreibung

Grabenabschnitte in landwirtschaftlich geprägtem Umfeld. Die Gräben scheinen das Jahr über wasserführend zu sein und weisen Wasservegetation aus Wasserfeder und Froschbiß auf. Stellenweise treten Teich- und Wasserlinsen auf. Der Ufersaum ist nur schmal, weist jedoch ufertypische Arten wie Wasserfenchel oder Schwanenblume auf. An einigen Stellen wurde Chara vulgaris gefunden.

Vorkommen an Biotoptypen

1	TF	Typ	HF	F.Anteil
2	BTYP	Biotoptyp	- gesetzl. Grundl.	
3	Zusatz	Zusatz zum Biotoptypen		
4	LRT	Lebensraumtyp		
1	1		Ja	100 %
2	FGR	Nährstoffreicher Graben mit Stillgewässercharakter (2000)		

Räumliche Lage

Lagebeschreibung	Landwirtschaft	Hochwert (Y)	5925030
Nachbarnutzung/en		Naturraum	Vier- und Marschlande (673.10)
Rechtswert (X)	573069	Gemarkung	Ochsenwerder (611)
Bezirk	Bergedorf	Ramsargebiet	<input type="checkbox"/> EG-Vogelschutzgeb. <input type="checkbox"/>
Stadtteil (OT-Nr.)	Ochsenwerder (608)	Nationalpark	<input type="checkbox"/>
Digitaler Grünplan	<input type="checkbox"/> Hafengesamtgebiet		
Ausgleichsflächen	<input type="checkbox"/> Biosphärenreservat		
NSG / ND / LSG			
FFH-GEBIET			
Wasserschutzgebiet			

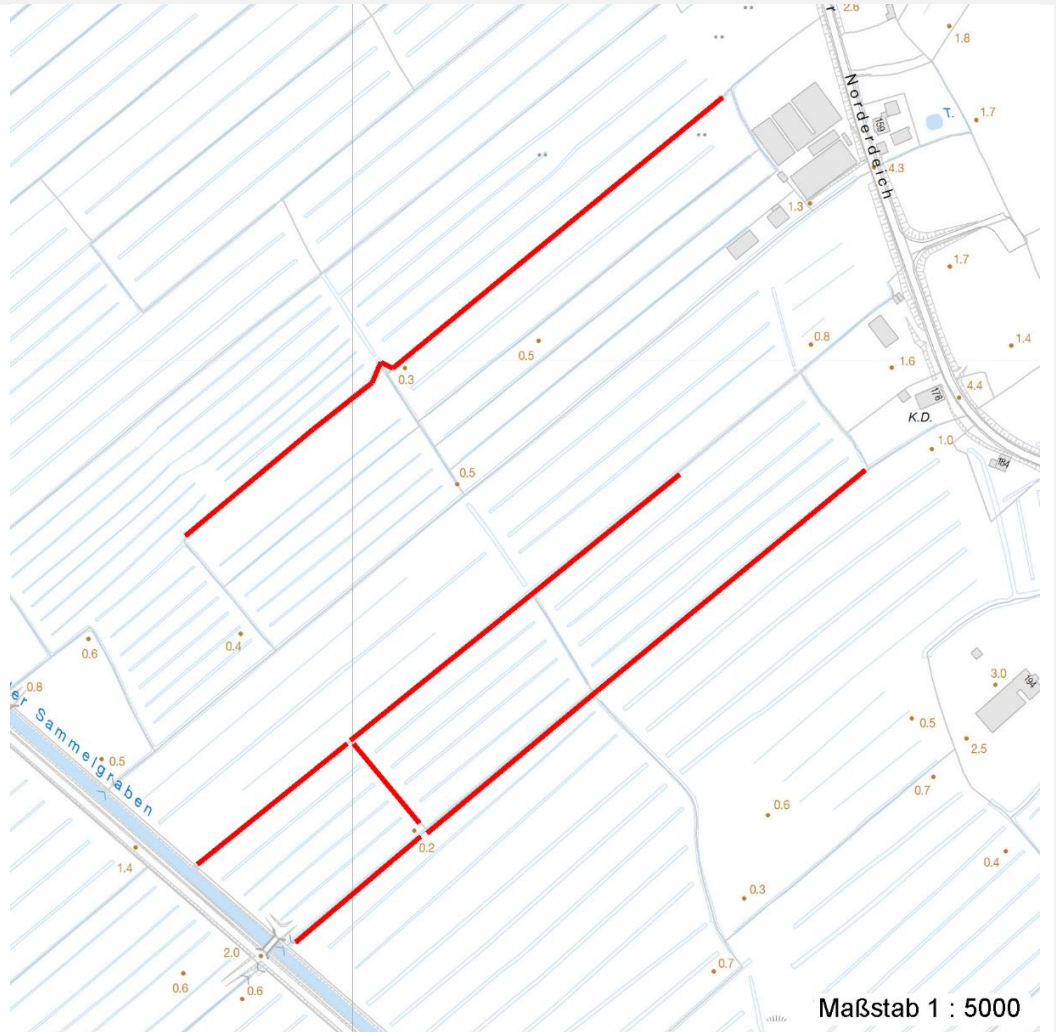
Erhebungsbogen

B

Projekt	Biotopkartierung Hamburg	Interne Nr.	78108
		DK5 DK5-GK	7224 7226
		DK5 - Name	Ochsenwerder
Handlungsbedarf	Nein	Biotop-Nr. alt	315 82
Bearbeitung	BEG	Kartierung	01.09.2012
Räumliche Abbildung	Linie	Fläche / Länge [m²/m]	1466,646
Anzahl Abschnitte	6	Breite (lineare Abb.) [m]	1,5

Räumliche Lage

Karte



Weitere Erhebungsbögen

Interne Nr.	Interne Nr. Zuordnung	DK5	Biotop-Nr.	Kartierung	Zuordnung	DK5 (GK)	Biotop-Nr. (alt)
78108	46245	7224	294	12.10.2004	/	7226	3
78108	46263	7224	295	14.10.2004	/	7226	7
78108	46238	7224	300	14.10.2004	/	7226	14
78108	46247	7224	323	04.10.2004	/	7226	10197

Zuordnung: N = nachfolgende Kartierung, K = weitere Kartierungen (zeitlich vorher oder nachher)

Foto

Interne Nr.	Index	Dateiname	Aufnahmerichtung
31932	0	7224_315_010912_1.JPG	Nordost

Erhebungsbogen

B

Projekt	Biotopkartierung Hamburg	Interne Nr.	78108
		DK5 DK5-GK	7224 7226
Handlungsbedarf	Nein	DK5 - Name	Ochsenwerder
Bearbeitung	BEG	Biotop-Nr. alt	315 82
Räumliche Abbildung	Linie	Kartierung	01.09.2012
Anzahl Abschnitte	6	Fläche / Länge [m²/m]	1466,646
		Breite (lineare Abb.) [m]	1,5

Weitere Angaben

Merkmal	Wert
Größe	
Breite	1.50 m

Foto

Fotodatei	7224_315_010912_1.JPG	Fotodatei	
Bildbeschreibung	Graben mit Froschbiß	Bildbeschreibung	
Aufnahmerichtung	Nordost	Aufnahmerichtung	



Teilflächenbeschreibung

Teilflächentyp		Teilflächen-Nr.	1
Biotoptyp	Nährstoffreicher Graben mit Stillgewässercharakter (2000)	Biotoptyp	FGR
- Zusatz		- gesetzl. Grundl.	
FFH-LRT Beschreibung		FFH-LRT	
		Entw.potential LRT	
		Hauptfläche	Ja
		Flächenanteil	100 %
		FFH-Unters.Fläche	Nein
		Saatgutfläche	Nein

Weitere Angaben

Merkmal	Wert
Gewässer	
Breite	1.50 m

Erhebungsbogen

B

Projekt	Biotopkartierung Hamburg	Interne Nr.	78108
		DK5 DK5-GK	7224 7226
Handlungsbedarf	Nein	DK5 - Name	Ochsenwerder
Bearbeitung	BEG	Biotop-Nr. alt	315 82
Räumliche Abbildung	Linie	Kartierung	01.09.2012
Anzahl Abschnitte	6	Fläche / Länge [m²/m]	1466,646
		Breite (lineare Abb.) [m]	1,5

Zeigerwerte der Pflanzenartenliste (Auswertung)

Standort	Belichtung	halbsonnig	7,4
Boden	Feuchte	zeitweise wasserüberstaut	9,9
	Stickstoff (N)	stickstoffreich	6,5
	Reaktion	schwach sauer	6,4
Vegetation	Mahdverträglichkeit	mäßig schnittverträglich (erster Schnitt nicht vor 1. Juli)	4,9
Zeigerwerte	Futterwert	sehr geringwertiges Futter	2,3
	Wechselfeuchteanzeiger		3
	Giftpflanzen		1
	Überschw.anzeiger		2

Pflanzenartenliste

Gruppe / Pflanzenart	MS	M	W	Vs	St	PA	Ph	Sz	VS	V	G	cf	§	Rote Liste			
														HH	ND	SH	D
Tracheobionta (Gefäßpflanzen)																	
Agrostis stolonifera agg. (Artengruppe Ausläufer-Straußgras)	7	z		-	-												
Alisma plantago-aquatica (Gewöhnlicher Froschlöffel)	7	h		-	-												
Bidens cernua (Nickender Zweizahn)	7	l		-	-												
Butomus umbellatus (Schwanenblume)	7	w		-	-										3		
Callitriche palustris agg. (Artengruppe Sumpf-Wasserstern)	7	z		-	-										3		
Glyceria fluitans (Flutender Schwaden)	7	l		-	-												
Glyceria maxima (Wasser-Schwaden)	7	l		-	-												
Hottonia palustris (Wasserfeder)	7	l		-	-								b	V	V	V	
Hydrocharis morsus-ranae (Froschbiß)	7	l		-	-									V	V	V	
Juncus effusus (Flatter-Binse)	7	l		-	-												
Lemna minor (Kleine Wasserlinse)	7	l		-	-												
Lemna trisulca (Dreifurchige Wasserlinse)	7	l		-	-										V		
Oenanthe aquatica agg. (Artengruppe Gemeiner Wasserfenchel)	7	z		-	-												
Phalaris arundinacea (Rohr-Glanzgras)	7	l		-	-												
Phragmites australis (Schilf)	7	w		-	-												
Rumex hydrolapathum (Fluss-Ampfer)	7	z		-	-												
Sparganium erectum (Ästiger Igelkolben)	7	z		-	-												
Spirodela polyrhiza (Vielwurzlige Teichlinse)	7	w		-	-												
Algae (Algen)																	
Chara vulgaris (Gewöhnliche Armelechteralge)	7	z		-	-											R	
Anzahl Rote Liste Arten														3	2	2	3
Anzahl Arten														19			

MS: Mengensystem; M: Mengenangabe, W: Bewertung der Art (FFH-Monitoring), Vs: Vegetationsschicht, St: Status, PA: Autor Phänologie; Ph: Phänologie, Sz: Soziabilität, VS: Vitalitätssystem; V: Vitalität, G: Geschlecht, cf: unsichere Bestimmung, §: Schutz nach BNatSchG, HH: Rote Liste Hamburg, Nds: Rote Liste Niedersachsen, SH: Rote Liste Schleswig-Holstein, D: Rote Liste Deutschland