

# Erhebungsbogen

**B**

<b>Projekt</b>	Biotopkartierung Hamburg	<b>Interne Nr.</b>	46254
		<b>DK5   DK5-GK</b>	<b>7224</b> 7226
<b>Handlungsbedarf</b>	Nein	<b>DK5 - Name</b>	Ochsenwerder
<b>Bearbeitung</b>	SCÖ	<b>Biotop-Nr.   alt</b>	<b>308</b> 44
<b>Räumliche Abbildung</b>	Linie	<b>Kartierung</b>	19.10.2004
<b>Anzahl Abschnitte</b>	1	<b>Fläche / Länge [m<sup>2</sup>/m]</b>	406,447
		<b>Breite (lineare Abb.) [m]</b>	3

**Gesetzlicher Schutz**    **\_ kein gesetzl. Schutz kein gesetzlich geschütztes Biotop**    **Schutz nur teilweise**    **Nein**

<b>Gesamtbewertung</b>	5	Noch wertvoll, gut entwicklungsfähig
– <b>Alter</b>	5	Biotop mittleren Alters, 20 bis 50 Jahre
– <b>Belastungsgrad</b>	4	Flächenhaft deutliche Belastung ohne nachh. Schäden
– <b>Ökolog. Funktion</b>	6	Hohe Bedeutung in einem Biotopkomplex, für den lokalen Biotopverbund oder als Puffer
– <b>Seltenheit</b>	4	Verbr. Biotoptyp ohne biotoptypische Artenvielfalt, Ubiquisten

## Bestandsbeschreibung

Breiter wasserführender Graben mit freier Wasserfläche. Gegenüber der Vorkartierung von 1995, bei der der Graben noch zwischen Grünlandflächen lag, deutlich verarmter Graben. Heute grenzt westlich Acker an, östlich liegt eine Grünlandbrache. Die Vegetation auf der offenen Wasserfläche wird von Wasserlinse dominiert, stellenweise auch Teichlinse und Froschbiss, jedoch nur in wenigen Einzelexemplaren. Im Wasser nur noch vereinzelt Wasserfeder. Die Böschungsvegetation variiert abschnittsweise. Neben Bereichen mit Schilf oder Rohrglanzgras gibt es auch noch etwas artenreichere Abschnitte, v. a. mit Schlanksegge und Flatterbinse und relativ viel Quecke und Honiggras. In diesen Abschnitten auch meist viel Zweizahn.

## Vorkommen an Biotoptypen

1	TF	Typ	HF	F.Anteil
2	BTYP	Biotoptyp		- gesetzl. Grundl.
3	Zusatz	Zusatz zum Biotoptypen		
4	LRT	Lebensraumtyp		
1	1		Ja	100 %
2	FGR	Nährstoffreicher Graben mit Stillgewässercharakter (2000)		

## Räumliche Lage

<b>Lagebeschreibung</b>	nördlich Ochsenwerder Landscheideweg südlich Ochsenwerder Sammelgraben		
<b>Nachbarnutzung/en</b>	Acker Grünlandbrache		
<b>Rechtswert (X)</b>	572556	<b>Hochwert (Y)</b>	5924441
<b>Bezirk</b>	Bergedorf	<b>Naturraum</b>	Vier- und Marschlande (673.10)
<b>Stadtteil (OT-Nr.)</b>	Ochsenwerder (608)	<b>Gemarkung</b>	Ochsenwerder (611)
<b>Digitaler Grünplan</b>	<input type="checkbox"/> <b>Hafengesamtgebiet</b>	<input type="checkbox"/> <b>Ramsargebiet</b>	<input type="checkbox"/> <b>EG-Vogelschutzgeb.</b> <input type="checkbox"/>
<b>Ausgleichsflächen</b>	<input type="checkbox"/> <b>Biosphärenreservat</b>	<input type="checkbox"/> <b>Nationalpark</b>	<input type="checkbox"/>
<b>NSG / ND / LSG</b>			
<b>FFH-GEBIET</b>			
<b>Wasserschutzgebiet</b>			

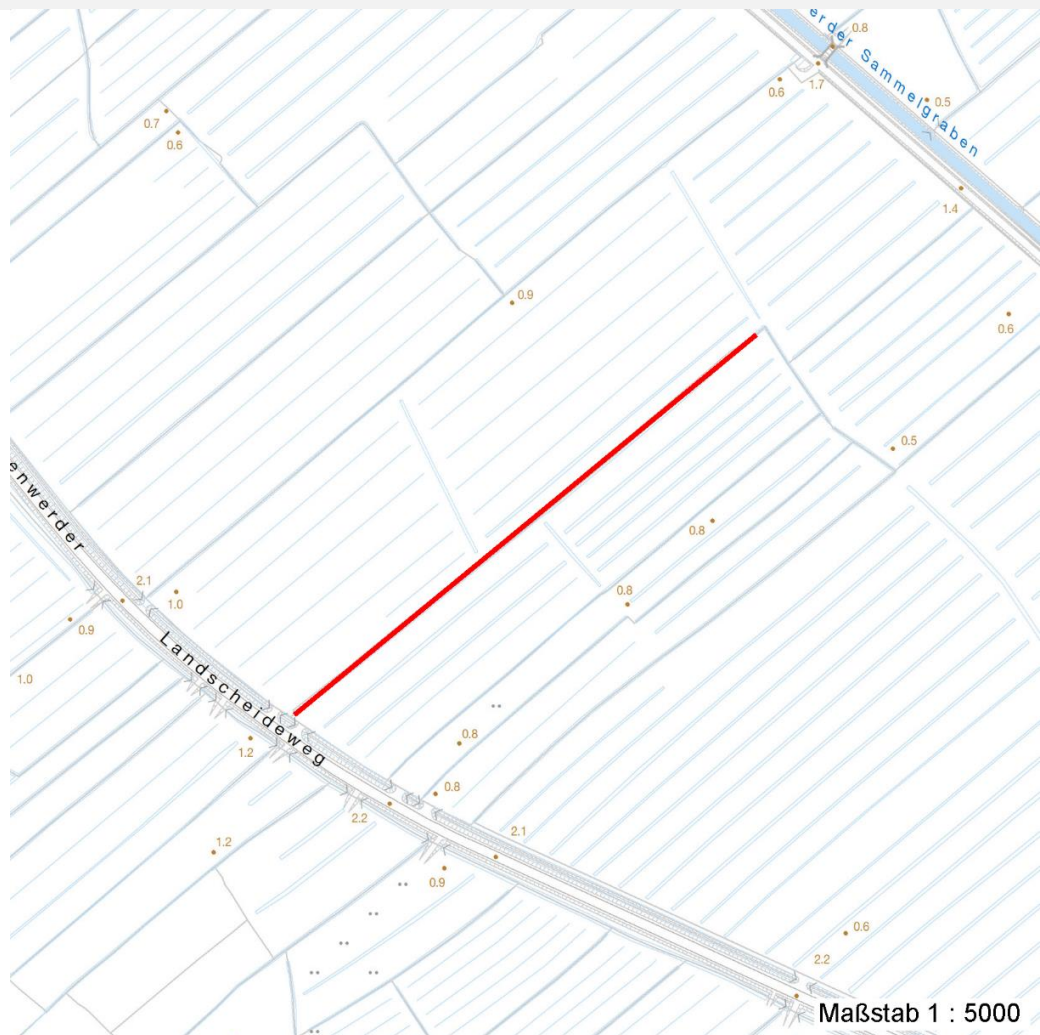
# Erhebungsbogen

**B**

<b>Projekt</b>	Biotopkartierung Hamburg		<b>Interne Nr.</b>	46254	
			<b>DK5   DK5-GK</b>	7224	7226
<b>Handlungsbedarf</b>	Nein		<b>DK5 - Name</b>	Ochsenwerder	
<b>Bearbeitung</b>	SCÖ	<b>Kopie</b>	Nein	<b>Biotop-Nr.   alt</b>	308   44
<b>Räumliche Abbildung</b>	Linie		<b>Kartierung</b>	19.10.2004	
<b>Anzahl Abschnitte</b>	1		<b>Fläche / Länge [m<sup>2</sup>/m]</b>	406,447	
			<b>Breite (lineare Abb.) [m]</b>	3	

## Räumliche Lage

Karte



## Weitere Erhebungsbögen

Interne Nr.	Interne Nr. Zuordnung	DK5	Biotop-Nr.	Kartierung	Zuordnung	DK5 (GK)	Biotop-Nr. (alt)
46254	46253	7224	308	15.08.1995	K	7226	44
46254	78112	7224	319	03.09.2012	N	7226	86

Zuordnung: N = nachfolgende Kartierung, K = weitere Kartierungen (zeitlich vorher oder nachher)

## Foto

Interne Nr.	Index	Dateiname	Aufnahmerichtung
17366	0	7224_308_191004_1.JPG	

## Weitere Angaben

Merkmal	Wert
<b>Auswertung</b>	
Gefährdung / Einflüsse	Starke negative Einflüsse von außen

# Erhebungsbogen

**B**

<b>Projekt</b>	Biotopkartierung Hamburg	<b>Interne Nr.</b>	46254
		<b>DK5   DK5-GK</b>	<b>7224</b> 7226
<b>Handlungsbedarf</b>	Nein	<b>DK5 - Name</b>	Ochsenwerder
<b>Bearbeitung</b>	SCÖ	<b>Biotop-Nr.   alt</b>	<b>308</b> 44
<b>Räumliche Abbildung</b>	Linie	<b>Kartierung</b>	19.10.2004
<b>Anzahl Abschnitte</b>	1	<b>Fläche / Länge [m<sup>2</sup>/m]</b>	406,447
		<b>Breite (lineare Abb.) [m]</b>	3

## Weitere Angaben

Merkmal	Wert
Wertgesichtspunkte	^Randeinflüsse von Westen Bedeutung für den Biotopverbund Ufervegetation Schwimmbblattvegetation
Bedeutung für Tiergruppe	Entwicklungspotenzial Amphibien Insekten
Ziele der Entwicklung Maßnahmen	Libellen Erhaltung extensive Gewässerunterhaltung Randstreifen zum Acker einrichten

## Foto

**Fotodatei**                      7224\_308\_191004\_1.JPG  
**Bildbeschreibung**  
**Aufnahmerichtung**

**Fotodatei**  
**Bildbeschreibung**  
**Aufnahmerichtung**



## Teilflächenbeschreibung

<b>Teilflächentyp</b>		<b>Teilflächen-Nr.</b>	1
<b>Biototyp</b>	Nährstoffreicher Graben mit Stillgewässercharakter (2000)	<b>Biototyp</b>	FGR
- <b>Zusatz</b>		- <b>gesetzl. Grundl.</b>	
<b>FFH-LRT</b>		<b>FFH-LRT</b>	
<b>Beschreibung</b>		<b>Entw.potential LRT</b>	
Standort: Graben		<b>Hauptfläche</b>	Ja
		<b>Flächenanteil</b>	100 %
		<b>FFH-Unters.Fläche</b>	Nein
		<b>Saatgutfläche</b>	Nein

# Erhebungsbogen

**B**

<b>Projekt</b>	Biotopkartierung Hamburg	<b>Interne Nr.</b>	46254
		<b>DK5   DK5-GK</b>	<b>7224</b> 7226
<b>Handlungsbedarf</b>	Nein	<b>DK5 - Name</b>	Ochsenwerder
<b>Bearbeitung</b>	SCÖ	<b>Biotop-Nr.   alt</b>	<b>308</b> 44
<b>Räumliche Abbildung</b>	Linie	<b>Kartierung</b>	19.10.2004
<b>Anzahl Abschnitte</b>	1	<b>Fläche / Länge [m<sup>2</sup>/m]</b>	406,447
		<b>Breite (lineare Abb.) [m]</b>	3

## Weitere Angaben

Merkmal	Wert
<b>Boden</b>	
Feuchte	7 - feucht
Stickstoffgehalt	6 - mäßig stickstoffarm bis stickstoffreich
<b>Gewässer</b>	
Böschungshöhe	0.50 m
Gewässertiefe	0.60 m
Länge	410.00 m
Breite	3.00 m
Wasserführung	w - wechselnde Wasserstände
Strömung	k - keine Strömung
Trübung	w - schwache Trübung
<b>Standort, Relief</b>	
Relief	Regelprofil, steile Böschungen
Böschungsneigung	steil - 1:1 bis 1:2
Belichtung	7 - halbsonnig
<b>Veg. - Deckg./Ant.</b>	
Gesamt	90 %
1. Krautschicht	90 %
<b>Veg. - Höhe</b>	
Gesamt, durchschn.	2.00 m

## Zeigerwerte der Pflanzenartenliste (Auswertung)

<b>Standort</b>	<b>Belichtung</b>	halbsonnig	7,3
<b>Boden</b>	<b>Feuchte</b>	sehr naß	9,4
	<b>Stickstoff (N)</b>	stickstoffreich	6,7
	<b>Reaktion</b>	schwach sauer	6,3
<b>Vegetation</b>	<b>Mahdverträglichkeit</b>	mäßig schnittverträglich (erster Schnitt nicht vor 1. Juli)	4,9
<b>Zeigerwerte</b>	<b>Futterwert</b>	sehr geringwertiges Futter	2,4
	<b>Wechselfeuchteanzeiger</b>		2
	<b>Giftpflanzen</b>		3
	<b>Überschw.anzeiger</b>		3

## Pflanzenartenliste

Gruppe / Pflanzenart	MS	M	W	Vs	St	PA	Ph	Sz	VS	V	G	cf	Rote Liste						
													§	HH	ND	SH	D		
<b>Tracheobionta (Gefäßpflanzen)</b>																			
Alisma plantago-aquatica (Gewöhnlicher Froschlöffel)	7	z		K1															
Bidens cernua (Nickender Zweizahn)	7	h		K1															
Callitriche spec. (Wasserstern)	7	w		-															
Carex acuta (Schlank-Segge)	7	z		K1														V	
Cirsium palustre (Sumpf-Kratzdistel)	7	w		K1															
Elymus repens (Gewöhnliche Quecke)	7	z		K1															
Glyceria maxima (Wasser-Schwaden)	7	w		K1															
Holcus lanatus (Wolliges Honiggras)	7	z		K1															
Hottonia palustris (Wasserfeder)	7	w		-										b	V			V	V

# Erhebungsbogen

**B**

<b>Projekt</b>	Biotopkartierung Hamburg		<b>Interne Nr.</b>	46254	
			<b>DK5   DK5-GK</b>	<b>7224</b>	7226
<b>Handlungsbedarf</b>	Nein		<b>DK5 - Name</b>	Ochsenwerder	
<b>Bearbeitung</b>	SCÖ	<b>Kopie</b>	<b>Biotop-Nr.   alt</b>	<b>308</b>	44
<b>Räumliche Abbildung</b>	Linie	Nein	<b>Kartierung</b>	19.10.2004	
<b>Anzahl Abschnitte</b>	1		<b>Fläche / Länge [m<sup>2</sup>/m]</b>	406,447	
			<b>Breite (lineare Abb.) [m]</b>	3	

## Pflanzenartenliste

Gruppe / Pflanzenart	MS	M	W	Vs	St	PA	Ph	Sz	VS	V	G	cf	Rote Liste				
													§	HH	ND	SH	D
Hydrocharis morsus-ranae (Froschbiß)	7	w		-										V		V	V
Iris pseudacorus (Gelbe Schwertlilie)	7	w		K1										b			
Juncus effusus (Flutter-Binse)	7	z		K1													
Lemna minor (Kleine Wasserlinse)	7	h		-													
Oenanthe aquatica (Gemeiner Wasserfenchel)	7	w		K1											V		
Phalaris arundinacea (Rohr-Glanzgras)	7	z		K1													
Phragmites australis (Schilf)	7	z		K1													
Sparganium erectum (Ästiger Igelkolben)	7	w		K1													
Spirodela polyrhiza (Vielwurzlige Teichlinse)	7	z		K1													
Symphytum officinale (Echter Beinwell)	7	w		K1													
<b>Anzahl Rote Liste Arten</b>													<b>3</b>	<b>3</b>	<b>2</b>		
<b>Anzahl Arten</b>													<b>19</b>				

MS: Mengensystem; M: Mengenangabe, W: Bewertung der Art (FFH-Monitoring), Vs: Vegetationsschicht, St: Status, PA: Autor Phänologie; Ph: Phänologie, Sz: Soziabilität, VS: Vitalitätssystem; V: Vitalität, G: Geschlecht, cf: unsichere Bestimmung, §: Schutz nach BNatSchG, HH: Rote Liste Hamburg, Nds: Rote Liste Niedersachsen, SH: Rote Liste Schleswig-Holstein, D: Rote Liste Deutschland