

# Erhebungsbogen

**B**

<b>Projekt</b>	Biotopkartierung Hamburg, Datenbestand aus FoxPro	<b>Interne Nr.</b>	46253
		<b>DK5   DK5-GK</b>	<b>7224</b> 7226
<b>Handlungsbedarf</b>	Nein	<b>DK5 - Name</b>	Ochsenwerder
<b>Bearbeitung</b>	MMH	<b>Biotop-Nr.   alt</b>	<b>308</b> 44
<b>Räumliche Abbildung</b>	Linie	<b>Kartierung</b>	15.08.1995
<b>Anzahl Abschnitte</b>	1	<b>Fläche / Länge [m²/m]</b>	409,381
		<b>Breite (lineare Abb.) [m]</b>	

**Gesetzlicher Schutz**    **\_ kein gesetzl. Schutz kein gesetzlich geschütztes Biotop**    **Schutz nur teilweise**    **Nein**

**Gesamtbewertung**    7    Besonders wertvoll

- Alter
- Belastungsgrad
- Ökolog. Funktion
- Seltenheit

### Bestandsbeschreibung

Breiter wasserführender Graben mit freier Wasserfläche.  
Das westliche Ufer ist von einem 2m breiten Schilfsaum bestanden, der in das benachbarte Grünland eindringt.  
Sehr wertvolle Wasservegetation mit dichten Wasserfeder-Beständen und Froschbiß.

Spezielle Nutzungen: Ent- und Bewässerung

Nutzungsintensität: wenig gepflegt

Vorkommende Pflanzengesellschaften: ohne Angabe

### Vorkommen an Biotoptypen

1	TF	Typ	HF	F.Anteil
2	BTYP	Biotoptyp	- gesetzl. Grundl.	
3	Zusatz	Zusatz zum Biotoptypen		
4	LRT	Lebensraumtyp		
1	1		Ja	100 %
2	FG	Graben mit Stillgewässercharakter (2000)		

### Räumliche Lage

<b>Lagebeschreibung</b>	nördlich Ochsenwerder Landscheidewegsüdlich Ochsenwerder Sammelgraben		
<b>Nachbarnutzung/en</b>			
<b>Rechtswert (X)</b>	572555	<b>Hochwert (Y)</b>	5924440
<b>Bezirk</b>	Bergedorf	<b>Naturraum</b>	Vier- und Marschlande (673.10)
<b>Stadtteil (OT-Nr.)</b>	Ochsenwerder (608)	<b>Gemarkung</b>	Ochsenwerder (611)
<b>Digitaler Grünplan</b>	<input type="checkbox"/> <b>Hafengesamtgebiet</b>	<input type="checkbox"/> <b>Ramsargebiet</b>	<input type="checkbox"/> <b>EG-Vogelschutzgeb.</b> <input type="checkbox"/>
<b>Ausgleichsflächen</b>	<input type="checkbox"/> <b>Biosphärenreservat</b>	<input type="checkbox"/> <b>Nationalpark</b>	<input type="checkbox"/>
<b>NSG / ND / LSG</b>			
<b>FFH-GEBIET</b>			
<b>Wasserschutzgebiet</b>			

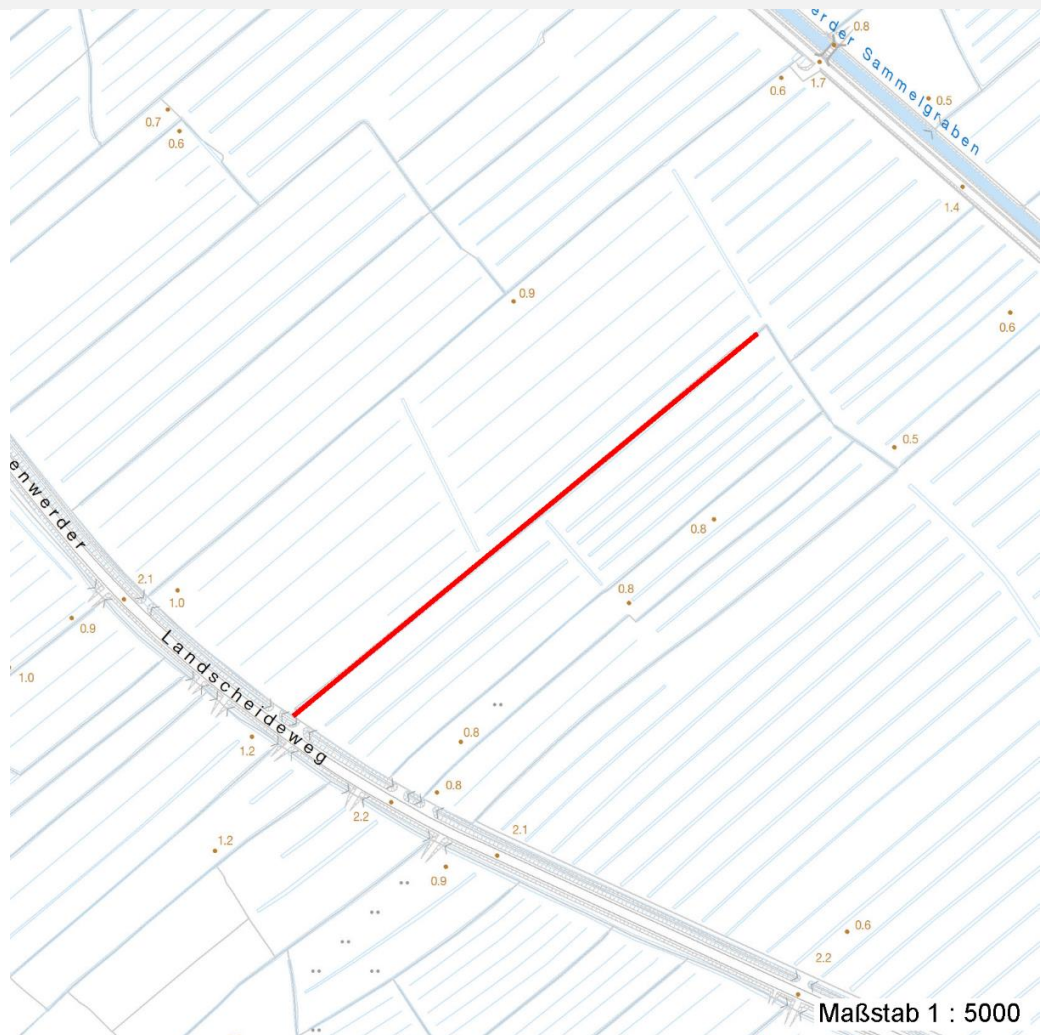
# Erhebungsbogen

**B**

<b>Projekt</b>	Biotopkartierung Hamburg, Datenbestand aus FoxPro	<b>Interne Nr.</b>	46253
		<b>DK5   DK5-GK</b>	<b>7224</b> 7226
		<b>DK5 - Name</b>	Ochsenwerder
<b>Handlungsbedarf</b>	Nein	<b>Biotop-Nr.   alt</b>	<b>308</b> 44
<b>Bearbeitung</b>	MMH	<b>Kartierung</b>	15.08.1995
<b>Räumliche Abbildung</b>	Linie	<b>Fläche / Länge [m<sup>2</sup>/m]</b>	409,381
<b>Anzahl Abschnitte</b>	1	<b>Breite (lineare Abb.) [m]</b>	

## Räumliche Lage

Karte



## Weitere Erhebungsbögen

Interne Nr.	Interne Nr. Zuordnung	DK5	Biotop-Nr.	Kartierung	Zuordnung	DK5 (GK)	Biotop-Nr. (alt)
46253	46254	7224	308	19.10.2004	K	7226	44

Zuordnung: N = nachfolgende Kartierung, K = weitere Kartierungen (zeitlich vorher oder nachher)

## Weitere Angaben

Merkmal	Wert
<b>Auswertung</b>	
Gefährdung / Einflüsse	Ufervegetation durch Mahd des östlichen Ufer beschädigt.
Wertgesichtspunkte	Schwimtblattvegetation Ufervegetation
zoologisch bedeutsame Strukturen	dichter Schilfsaum
Bedeutung für Tiergruppe	Insekten Vögel

# Erhebungsbogen

**B**

<b>Projekt</b>	Biotopkartierung Hamburg, Datenbestand aus FoxPro	<b>Interne Nr.</b>	46253
		<b>DK5   DK5-GK</b>	<b>7224</b> 7226
<b>Handlungsbedarf</b>	Nein	<b>DK5 - Name</b>	Ochsenwerder
<b>Bearbeitung</b>	MMH	<b>Biotop-Nr.   alt</b>	<b>308</b> 44
<b>Räumliche Abbildung</b>	Linie	<b>Kartierung</b>	15.08.1995
<b>Anzahl Abschnitte</b>	1	<b>Fläche / Länge [m<sup>2</sup>/m]</b>	409,381
		<b>Breite (lineare Abb.) [m]</b>	

## Weitere Angaben

Merkmal	Wert
Maßnahmen	in größeren Abständen schonende, flache Räumung in Teilabschnitten ungedingt als Wasserfeder-Graben erhaltenswert

## Teilflächenbeschreibung

<b>Teilflächentyp</b>		<b>Teilflächen-Nr.</b>	1
<b>Biotoptyp</b>	Graben mit Stillgewässercharakter (2000)	<b>Biotoptyp</b>	FG
- <b>Zusatz</b>		- <b>gesetzl. Grundl.</b>	
<b>FFH-LRT</b>		<b>FFH-LRT</b>	
<b>Beschreibung</b>		<b>Entw.potential LRT</b>	
		<b>Hauptfläche</b>	Ja
		<b>Flächenanteil</b>	100 %
		<b>FFH-Unters.Fläche</b>	Nein
		<b>Saatgutfläche</b>	Nein

## Weitere Angaben

Merkmal	Wert
<b>Standort, Relief</b>	
Relief	Graben
<b>Veg. - Deckg./Ant.</b>	
1. Krautschicht	90 %

## Zeigerwerte der Pflanzenartenliste (Auswertung)

<b>Standort</b>	<b>Belichtung</b>	halbsonnig	7
<b>Boden</b>	<b>Feuchte</b>	zeitweise wasserüberstaut	10
	<b>Stickstoff (N)</b>	mäßig stickstoffarm bis stickstoffreich	6,2
	<b>Reaktion</b>	neutral	6,6
<b>Vegetation</b>	<b>Mahdverträglichkeit</b>	schnittempfindlich bis mäßig schnittverträglich	3,7
<b>Zeigerwerte</b>	<b>Futterwert</b>	geringwertiges Futter	2,8
	<b>Wechselfeuchteanzeiger</b>		2
	<b>Giftpflanzen</b>		1
	<b>Überschw.anzeiger</b>		1

## Pflanzenartenliste

Gruppe / Pflanzenart	MS	M	W	Vs	St	PA	Ph	Sz	VS	V	G	cf	Rote Liste							
													§	HH	ND	SH	D			
<b>Tracheobionta (Gefäßpflanzen)</b>																				
Carex acuta (Schlank-Segge)	1	+		-																V
Equisetum palustre (Sumpf-Schachtelhalm)	1	+		-																
Holcus lanatus (Wolliges Honiggras)	1	+		-																
Hottonia palustris (Wasserfeder)	7	h		-										b	V				V	V
Hydrocharis morsus-ranae (Froschbiß)	7	h		-											V				V	V
Juncus effusus (Flutter-Binse)	1	+		-																
Lysimachia vulgaris (Gewöhnlicher Gilbweiderich)	1	+		-																

# Erhebungsbogen

**B**

<b>Projekt</b>	Biotopkartierung Hamburg, Datenbestand aus FoxPro		<b>Interne Nr.</b>	46253	
<b>Handlungsbedarf</b>	Nein		<b>DK5   DK5-GK</b>	<b>7224</b>	7226
<b>Bearbeitung</b>	MMH	<b>Kopie</b>	<b>DK5 - Name</b>	Ochsenwerder	
<b>Räumliche Abbildung</b>	Linie	Nein	<b>Biotop-Nr.   alt</b>	<b>308</b>	44
<b>Anzahl Abschnitte</b>	1		<b>Kartierung</b>	15.08.1995	
			<b>Fläche / Länge [m<sup>2</sup>/m]</b>	409,381	
			<b>Breite (lineare Abb.) [m]</b>		

## Pflanzenartenliste

Gruppe / Pflanzenart	MS	M	W	Vs	St	PA	Ph	Sz	VS	V	G	cf	§	Rote Liste			
														HH	ND	SH	D
Phalaris arundinacea (Rohr-Glanzgras)	7	h		-													
Phragmites australis (Schilf)	7	d		-													
Poa trivialis (Gewöhnliches Rispengras)	1	+		-													
<b>Anzahl Rote Liste Arten</b>														<b>2</b>	<b>3</b>	<b>2</b>	
<b>Anzahl Arten</b>														<b>10</b>			

MS: Mengensystem; M: Mengenangabe, W: Bewertung der Art (FFH-Monitoring), Vs: Vegetationsschicht, St: Status, PA: Autor Phänologie; Ph: Phänologie, Sz: Soziabilität, VS: Vitalitätssystem; V: Vitalität, G: Geschlecht, cf: unsichere Bestimmung, §: Schutz nach BNatSchG, HH: Rote Liste Hamburg, Nds: Rote Liste Niedersachsen, SH: Rote Liste Schleswig-Holstein, D: Rote Liste Deutschland