

# Erhebungsbogen

**B**

<b>Projekt</b>	Biotopkartierung Hamburg, Datenbestand aus FoxPro	<b>Interne Nr.</b>	46246
<b>Handlungsbedarf</b>	Nein	<b>DK5   DK5-GK</b>	<b>7224</b> 7226
<b>Bearbeitung</b>	MMH	<b>DK5 - Name</b>	Ochsenwerder
<b>Räumliche Abbildung</b>	Linie	<b>Biotop-Nr.   alt</b>	<b>306</b> 36
<b>Anzahl Abschnitte</b>	4	<b>Kartierung</b>	15.08.1995
		<b>Fläche / Länge [m<sup>2</sup>/m]</b>	503,885
		<b>Breite (lineare Abb.) [m]</b>	

**Gesetzlicher Schutz**      kein gesetzl. Schutz      **kein gesetzlich geschütztes Biotop**      **Schutz nur teilweise**      **Nein**

**Gesamtbewertung**      5      Noch wertvoll, gut entwicklungsfähig

- Alter
- Belastungsgrad
- Ökolog. Funktion
- Seltenheit

## Bestandsbeschreibung

Der Biotop hat sich gegenüber der Aufnahme von 1981 kaum verändert.

Kopierter Text aus der Vorkartierung:

Die Zahl der baumbestandenen Gräben ist im nachkartierten Gebiet konstant geblieben. Sie sind relativ schmal, abschnittsweise trockengefallen und in weiten Bereichen mit Wasserlinsen bedeckt. Eine Unterwasservegetation fehlt. Am Ufer steht ein spärlicher Röhrichtstreifen aus Großem und Flutendem Schwaden, Schwertlilien, Binsen, Seggen und Rauhaarigem Weidenröschen.

Spezielle Nutzungen: Ent- und Bewässerungsgraben zwischen Gartenbauland

Nutzungsintensität: extensiv bis wenig gepflegt

Vorkommende Pflanzengesellschaften: ohne Angabe

## Vorkommen an Biotoptypen

1	TF	Typ	HF	F.Anteil
2	BTYP	Biotoptyp		- gesetzl. Grundl.
3	Zusatz	Zusatz zum Biotoptypen		
4	LRT	Lebensraumtyp		
1	1		Ja	100 %
2	FG	Graben mit Stillgewässercharakter (2000)		
3	ga	Erlen-Typ (ga)		

## Räumliche Lage

**Lagebeschreibung**      Einige Gräben südlich des OchsenwerderLandscheideweges

**Nachbarnutzung/en**

**Rechtswert (X)**      572393

**Bezirk**      Bergedorf

**Stadtteil (OT-Nr.)**      Ochsenwerder (608)

**Digitaler Grünplan**       **Hafengesamtgebiet**

**Ausgleichsflächen**       **Biosphärenreservat**

**NSG / ND / LSG**

**FFH-GEBIET**

**Wasserschutzgebiet**

**Hochwert (Y)**      5924145

**Naturraum**      Vier- und Marschlande (673.10)

**Gemarkung**      Ochsenwerder (611)

**Ramsargebiet**       **EG-Vogelschutzgeb.**     

**Nationalpark**

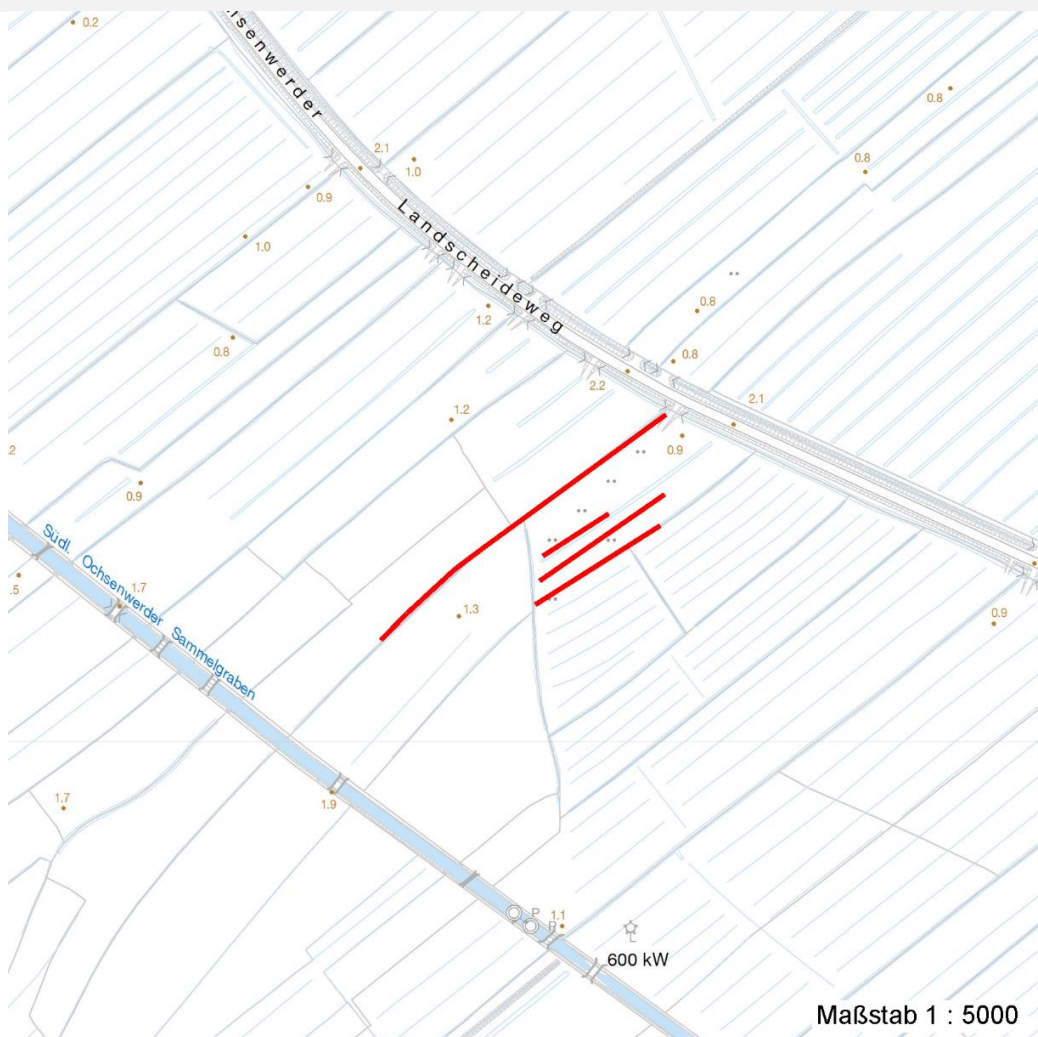
# Erhebungsbogen

**B**

<b>Projekt</b>	Biotopkartierung Hamburg, Datenbestand aus FoxPro	<b>Interne Nr.</b>	46246
<b>Handlungsbedarf</b>	Nein	<b>DK5   DK5-GK</b>	7224      7226
<b>Bearbeitung</b>	MMH	<b>DK5 - Name</b>	Ochsenwerder
<b>Räumliche Abbildung</b>	Linie	<b>Biotop-Nr.   alt</b>	306      36
<b>Anzahl Abschnitte</b>	4	<b>Kartierung</b>	15.08.1995
		<b>Fläche / Länge [m<sup>2</sup>/m]</b>	503,885
		<b>Breite (lineare Abb.) [m]</b>	

## Räumliche Lage

Karte



## Weitere Erhebungsbögen

Interne Nr.	Interne Nr. Zuordnung	DK5	Biotop-Nr.	Kartierung	Zuordnung	DK5 (GK)	Biotop-Nr. (alt)
46246	46262	7224	324	04.10.2004	N	7226	10198

Zuordnung: N = nachfolgende Kartierung, K = weitere Kartierungen (zeitlich vorher oder nachher)

## Weitere Angaben

Merkmal	Wert
<b>Auswertung</b>	
Gefährdung / Einflüsse	Eutrophierung Gewaesserverunreinigung
Wertgesichtspunkte	Dominanz von Laubgehölzen Landschaftstypische Ausprägung artenarme Ausprägung Ufervegetation

# Erhebungsbogen

**B**

<b>Projekt</b>	Biotopkartierung Hamburg, Datenbestand aus FoxPro	<b>Interne Nr.</b>	46246
<b>Handlungsbedarf</b>	Nein	<b>DK5   DK5-GK</b>	<b>7224</b> 7226
<b>Bearbeitung</b>	MMH	<b>DK5 - Name</b>	Ochsenwerder
<b>Räumliche Abbildung</b>	Linie	<b>Biotop-Nr.   alt</b>	<b>306</b> 36
<b>Anzahl Abschnitte</b>	4	<b>Kartierung</b>	15.08.1995
		<b>Fläche / Länge [m<sup>2</sup>/m]</b>	503,885
		<b>Breite (lineare Abb.) [m]</b>	

## Weitere Angaben

Merkmal	Wert
Maßnahmen	Uferbegleitende Gehölze Schwimblattvegetation wichtiger Teilbereich eines größeren Landschaftskomplexes Anlage eines biozidfreien Streifens Erhaltung der Gräben mit dauernder Wasserführung Erlen von Zeit zu Zeit auf den Stock setzen Änderung der Bewirtschaftungsintensität Vermeidung der Eutrophierung

## Teilflächenbeschreibung

<b>Teilflächentyp</b>		<b>Teilflächen-Nr.</b>	1
<b>Biotoptyp</b>	Graben mit Stillgewässercharakter (2000)	<b>Biotoptyp</b>	FG
- <b>Zusatz</b>	Erlen-Typ (ga)	- <b>gesetzl. Grundl.</b>	
<b>FFH-LRT</b>		<b>FFH-LRT</b>	
<b>Beschreibung</b>	Standort: Substrat: Erde (natürlich)	<b>Entw.potential LRT</b>	
		<b>Hauptfläche</b>	Ja
		<b>Flächenanteil</b>	100 %
		<b>FFH-Unters.Fläche</b>	Nein
		<b>Saatgutfläche</b>	Nein

## Weitere Angaben

Merkmal	Wert
<b>Boden</b>	
Feuchte	10 - zeitweise wasserüberstaut
Stickstoffgehalt	7 - stickstoffreich
<b>Standort, Relief</b>	
Relief	Regelprofil, unverbautes Ufer
Belichtung	3 - schattig
Luft	windberuhigt
<b>Veg. - Deckg./Ant.</b>	
1. Baumschicht	70 %
1. Krautschicht	90 %

## Zeigerwerte der Pflanzenartenliste (Auswertung)

<b>Standort</b>	<b>Belichtung</b>	halbschattig	5,4
<b>Boden</b>	<b>Feuchte</b>	sehr naß	8,9
	<b>Stickstoff (N)</b>	mäßig stickstoffarm bis stickstoffreich	6,4
	<b>Reaktion</b>	schwach sauer	6,1
<b>Vegetation</b>	<b>Mahdverträglichkeit</b>	nicht völlig schnittunverträglich aber sehr schnittempfindlich	2,2
<b>Zeigerwerte</b>	<b>Futterwert</b>	sehr geringwertiges Futter	2
	<b>Wechselfeuchteanzeiger</b>		1
	<b>Giftpflanzen</b>		1
	<b>Überschw.anzeiger</b>		4

# Erhebungsbogen

**B**

<b>Projekt</b>	Biotopkartierung Hamburg, Datenbestand aus FoxPro	<b>Interne Nr.</b>	46246
<b>Handlungsbedarf</b>	Nein	<b>DK5   DK5-GK</b>	<b>7224</b> 7226
<b>Bearbeitung</b>	MMH	<b>DK5 - Name</b>	Ochsenwerder
<b>Räumliche Abbildung</b>	Linie	<b>Biotop-Nr.   alt</b>	<b>306</b> 36
<b>Anzahl Abschnitte</b>	4	<b>Kartierung</b>	15.08.1995
		<b>Fläche / Länge [m<sup>2</sup>/m]</b>	503,885
		<b>Breite (lineare Abb.) [m]</b>	

Gruppe / Pflanzenart	MS	M	W	Vs	St	PA	Ph	Sz	VS	V	G	cf	§	Rote Liste			
														HH	ND	SH	D
<b>Tracheobionta (Gefäßpflanzen)</b>																	
Alnus glutinosa (Schwarz-Erle)	7	d		-													
Callitriche palustris agg. (Artengruppe Sumpf-Wasserstern)	1	+		-											3		
Epilobium hirsutum (Zottiges Weidenröschen)	1	+		-													
Glyceria fluitans (Flutender Schwaden)	1	+		-													
Glyceria maxima (Wasser-Schwaden)	1	+		-													
Iris pseudacorus (Gelbe Schwertlilie)	1	+		-										b			
Juncus effusus (Flatter-Binse)	1	+		-													
Phragmites australis (Schilf)	1	+		-													
Salix caprea (Sal-Weide)	7	w		-													
Salix cinerea (Grau-Weide)	1	+		-													
	<b>Anzahl Rote Liste Arten</b>													1			
	<b>Anzahl Arten</b>													10			

MS: Mengensystem; M: Mengenangabe, W: Bewertung der Art (FFH-Monitoring), Vs: Vegetationsschicht, St: Status, PA: Autor Phänologie; Ph: Phänologie, Sz: Soziabilität, VS: Vitalitätssystem; V: Vitalität, G: Geschlecht, cf: unsichere Bestimmung, §: Schutz nach BNatSchG, HH: Rote Liste Hamburg, Nds: Rote Liste Niedersachsen, SH: Rote Liste Schleswig-Holstein, D: Rote Liste Deutschland