

# Erhebungsbogen

**B**

<b>Projekt</b>	Biotopkartierung Hamburg, Datenbestand aus FoxPro	<b>Interne Nr.</b>	46248
		<b>DK5   DK5-GK</b>	<b>7224</b> 7226
<b>Handlungsbedarf</b>	Ja	<b>DK5 - Name</b>	Ochsenwerder
<b>Bearbeitung</b>	MMH	<b>Biotop-Nr.   alt</b>	<b>301</b> 24
<b>Räumliche Abbildung</b>	Linie	<b>Kartierung</b>	15.08.1995
<b>Anzahl Abschnitte</b>	4	<b>Fläche / Länge [m<sup>2</sup>/m]</b>	466,046
		<b>Breite (lineare Abb.) [m]</b>	

**Gesetzlicher Schutz**      § 14 (2) 2.2 Knicks      **Schutz nur teilweise**      **Nein**

**Gesamtbewertung**      7      Besonders wertvoll

- Alter
- Belastungsgrad
- Ökolog. Funktion
- Seltenheit

## Bestandsbeschreibung

Die Grenzen dieses Biotopes haben sich gegenüber der Aufnahme von 1981 verändert. Der Knick "Am Avenberg" fehlt. Die Fläche wird derzeit entsprechend der südlich angrenzenden gartenbaulich genutzten bewirtschaftet. Am Wegesrand tritt eine nicht kartierwürdige, schmale Ruderalflur mit reichem Ackerwindenbestand auf. Der Knick an der Gosenburg ist weitgehend unverändert.

Kopierter Text aus der Vorkartierung:

Mehrer dichte Knicks, im sonst völlig ausgeräumten Ackergebiet, auf breitem hohem Wall, aus Dornen, Holunder und Esche. Die Strauchschicht ist zum Teil sehr lückig. Die Lücken sind dann von hoher dichter Krautschicht, hauptsächlich Brennesseln, bewachsen. Dazwischen finden sich einige Schilfhalmes sowie Disteln (am Rand).

Spezielle Nutzungen: benachbart: Acker

Nutzungsintensität:

Vorkommende Pflanzengesellschaften: ohne Angabe

## Vorkommen an Biotoptypen

1	TF	Typ	HF	F.Anteil
2	BTYP	Biotoptyp		- gesetzl. Grundl.
3	Zusatz	Zusatz zum Biotoptypen		
4	LRT	Lebensraumtyp		
1	1		Ja	100 %
2	HWM	Strauch-Baum-Knick (2000)		
3	+	besonders gute Ausprägung (struktur- oder artenreich, intakt, naturnah) (+)		

## Räumliche Lage

<b>Lagebeschreibung</b>	südlich der Gose-Elbe und am OchsenwerderNorderdeich		
<b>Nachbarnutzung/en</b>			
<b>Rechtswert (X)</b>	573735	<b>Hochwert (Y)</b>	5925084
<b>Bezirk</b>	Bergedorf	<b>Naturraum</b>	Vier- und Marschlande (673.10)
<b>Stadtteil (OT-Nr.)</b>	Ochsenwerder (608)	<b>Gemarkung</b>	Ochsenwerder (611)
<b>Digitaler Grünplan</b>	<input type="checkbox"/> <b>Hafengesamtgebiet</b>	<input type="checkbox"/> <b>Ramsargebiet</b>	<input type="checkbox"/> <b>EG-Vogelschutzgeb.</b>
<b>Ausgleichsflächen</b>	<input type="checkbox"/> <b>Biosphärenreservat</b>	<input type="checkbox"/> <b>Nationalpark</b>	<input type="checkbox"/>
<b>NSG / ND / LSG</b>	LSG Ochsenwerder [ HH-2026 / Anteil: 44% ]		
<b>FFH-GEBIET</b>			
<b>Wasserschutzgebiet</b>			

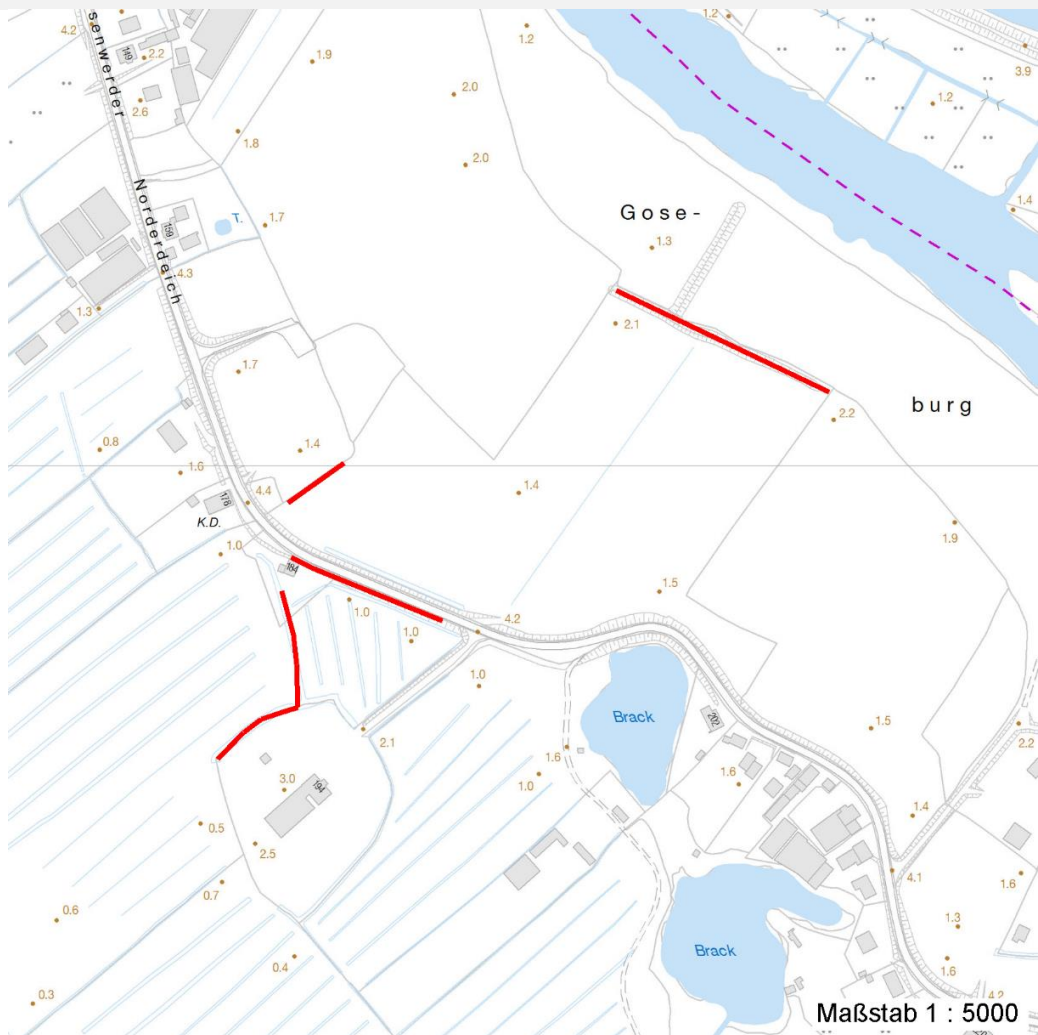
# Erhebungsbogen

**B**

<b>Projekt</b>	Biotopkartierung Hamburg, Datenbestand aus FoxPro	<b>Interne Nr.</b>	46248
<b>Handlungsbedarf</b>	Ja	<b>DK5   DK5-GK</b>	<b>7224</b> 7226
<b>Bearbeitung</b>	MMH	<b>DK5 - Name</b>	Ochsenwerder
<b>Räumliche Abbildung</b>	Linie	<b>Biotop-Nr.   alt</b>	<b>301</b> 24
<b>Anzahl Abschnitte</b>	4	<b>Kartierung</b>	15.08.1995
		<b>Fläche / Länge [m<sup>2</sup>/m]</b>	466,046
		<b>Breite (lineare Abb.) [m]</b>	

## Räumliche Lage

Karte



## Weitere Erhebungsbögen

Interne Nr.	Interne Nr. Zuordnung	DK5	Biotop-Nr.	Kartierung	Zuordnung	DK5 (GK)	Biotop-Nr. (alt)
46248	46249	7224	301	12.10.2004	K	7226	24

Zuordnung: N = nachfolgende Kartierung, K = weitere Kartierungen (zeitlich vorher oder nachher)

## Weitere Angaben

Merkmal	Wert
<b>Auswertung</b>	
Gefährdung / Einflüsse	Rodung
Wertgesichtspunkte	Dominanz von Laubgehölzen Reste von kulturhistorisch typischen Strukturen
Maßnahmen	keine Angaben - 0

# Erhebungsbogen

**B**

<b>Projekt</b>	Biotopkartierung Hamburg, Datenbestand aus FoxPro	<b>Interne Nr.</b>	46248
		<b>DK5   DK5-GK</b>	<b>7224</b> 7226
<b>Handlungsbedarf</b>	Ja	<b>DK5 - Name</b>	Ochsenwerder
<b>Bearbeitung</b>	MMH	<b>Biotop-Nr.   alt</b>	<b>301</b> 24
<b>Räumliche Abbildung</b>	Linie	<b>Kartierung</b>	15.08.1995
<b>Anzahl Abschnitte</b>	4	<b>Fläche / Länge [m<sup>2</sup>/m]</b>	466,046
		<b>Breite (lineare Abb.) [m]</b>	

## Teilflächenbeschreibung

<b>Teilflächentyp</b>		<b>Teilflächen-Nr.</b>	1
<b>Biotoptyp</b>	Strauch-Baum-Knick (2000)	<b>Biotoptyp</b>	HWM
<b>- Zusatz</b>	besonders gute Ausprägung (struktur- oder artenreich, intakt, naturnah) (+)	<b>- gesetzl. Grundl.</b>	
<b>FFH-LRT Beschreibung</b>		<b>FFH-LRT Entw.potential LRT</b>	
		<b>Hauptfläche</b>	Ja
		<b>Flächenanteil</b>	100 %
		<b>FFH-Unters.Fläche</b>	Nein
		<b>Saatgutfläche</b>	Nein

## Weitere Angaben

Merkmal	Wert
<b>Standort, Relief</b>	
Relief	Wall

## Zeigerwerte der Pflanzenartenliste (Auswertung)

<b>Standort</b>	<b>Belichtung</b>	halbsonnig	6,6
<b>Boden</b>	<b>Feuchte</b>	mäßig feucht und wechselfeucht	6
	<b>Stickstoff (N)</b>	stickstoffreich	6,7
	<b>Reaktion</b>	neutral	6,8
<b>Vegetation</b>	<b>Mahdverträglichkeit</b>	schnittempfindlich (nur Herbstschnitt vertragend)	2,7
<b>Zeigerwerte</b>	<b>Futterwert</b>	sehr geringwertiges Futter	2,3
	<b>Wechselfeuchteanzeiger</b>		0
	<b>Giftpflanzen</b>		0
	<b>Überschw.anzeiger</b>		0

## Pflanzenartenliste

Gruppe / Pflanzenart	MS	M	W	Vs	St	PA	Ph	Sz	VS	V	G	cf	§	Rote Liste			
														HH	ND	SH	D
<b>Tracheobionta (Gefäßpflanzen)</b>																	
Calystegia sepium (Zaun-Winde)	7	X		-													
Cirsium arvense (Acker-Kratzdistel)	7	X		-													
Crataegus monogyna (Eingrifflicher Weißdorn)	7	X		-													
Fraxinus excelsior (Gewöhnliche Esche)	7	X		-													
Phragmites australis (Schilf)	7	X		-													
Poa nemoralis (Hain-Rispengras)	7	X		-													
Rosa spec. (Rose)	7	X		-													
Salix spec. (Weide)	7	X		-													
Sambucus nigra (Schwarzer Holunder)	7	X		-													
<b>Anzahl Rote Liste Arten</b>																	
<b>Anzahl Arten</b>														9			

MS: Mengensystem; M: Mengenangabe, W: Bewertung der Art (FFH-Monitoring), Vs: Vegetationsschicht, St: Status, PA: Autor Phänologie; Ph: Phänologie, Sz: Soziabilität, VS: Vitalitätssystem; V: Vitalität, G: Geschlecht, cf: unsichere Bestimmung, §: Schutz nach BNatSchG, HH: Rote Liste Hamburg, Nds: Rote Liste Niedersachsen, SH: Rote Liste Schleswig-Holstein, D: Rote Liste Deutschland

<b>Projekt</b>	Biotopkartierung Hamburg, Datenbestand aus FoxPro			<b>Interne Nr.</b>	46248
				<b>DK5   DK5-GK</b>	<b>7224</b> 7226
				<b>DK5 - Name</b>	Ochsenwerder
<b>Handlungsbedarf</b>	Ja			<b>Biotop-Nr.   alt</b>	<b>301</b> 24
<b>Bearbeitung</b>	MMH	<b>Kopie</b>	Nein	<b>Kartierung</b>	15.08.1995
<b>Räumliche Abbildung</b>	Linie			<b>Fläche / Länge [m<sup>2</sup>/m]</b>	466,046
<b>Anzahl Abschnitte</b>	4			<b>Breite (lineare Abb.) [m]</b>	