

# Erhebungsbogen

**B**

<b>Projekt</b>	Biotopkartierung Hamburg	<b>Interne Nr.</b>	46249
		<b>DK5   DK5-GK</b>	<b>7224</b> 7226
<b>Handlungsbedarf</b>	Nein	<b>DK5 - Name</b>	Ochsenwerder
<b>Bearbeitung</b>	SCÖ	<b>Biotop-Nr.   alt</b>	<b>301</b> 24
<b>Räumliche Abbildung</b>	Linie	<b>Kartierung</b>	12.10.2004
<b>Anzahl Abschnitte</b>	4	<b>Fläche / Länge [m<sup>2</sup>/m]</b>	466,046
		<b>Breite (lineare Abb.) [m]</b>	3

<b>Gesetzlicher Schutz</b>	§ 14 (2) 2.2 Knicks	<b>Schutz nur teilweise</b>	Nein
----------------------------	---------------------	-----------------------------	------

<b>Gesamtbewertung</b>	6 Wertvoll
– <b>Alter</b>	5 Biotop mittleren Alters, 20 bis 50 Jahre
– <b>Belastungsgrad</b>	7 Flächenhaft geringe oder Vorbelastung mit schwachem Einfluß
– <b>Ökolog. Funktion</b>	6 Hohe Bedeutung in einem Biotopkomplex, für den lokalen Biotopverbund oder als Puffer
– <b>Seltenheit</b>	5 Seltener Biotoptyp, floristisch stark verarmt, ohne seltener Pflges. od. verbr. artenreicher Biotoptyp

## Bestandsbeschreibung

Mehrer dichte Knicks, im sonst völlig ausgeräumten Ackergebiet, auf breitem hohem Wall (ehemaliger Deich, Abschnitt 3), aus Weißdorn, Rose, Holunder, Weide und Esche. Die Strauchschicht ist zum Teil sehr lückig. Die Lücken sind dann von hoher dichter Krautschicht, hauptsächlich Knaulgras und Brennnesseln, bewachsen. Dazwischen finden sich einige Schilfhalme sowie Disteln (am Rand).

Abschnitt 2: an Straßen-/Deichböschung

3: auf ehemaligem Deich, mittig einmal für Felddurchfahrt abgetragen, übriger Deich komplett abgetragen (Element der historischen Kulturlandschaft, Denkmalschutz?)

## Vorkommen an Biotoptypen

1	TF	Typ	HF	F.Anteil
2	BTYP	Biotoptyp	- gesetzl. Grundl.	
3	Zusatz	Zusatz zum Biotoptypen		
4	LRT	Lebensraumtyp		
1	1		Ja	100 %
2	HWM	Strauch-Baum-Knick (2000)		

## Räumliche Lage

<b>Lagebeschreibung</b>	südlich der Gose-Elbe und am Ochsenwerder Norderdeich		
	Acker		
<b>Nachbarnutzung/en</b>	Grünland		
	Garten		
	Straße/Deich		
<b>Rechtswert (X)</b>	573735	<b>Hochwert (Y)</b>	5925084
<b>Bezirk</b>	Bergedorf	<b>Naturraum</b>	Vier- und Marschlande (673.10)
<b>Stadtteil (OT-Nr.)</b>	Ochsenwerder (608)	<b>Gemarkung</b>	Ochsenwerder (611)
<b>Digitaler Grünplan</b>	<input type="checkbox"/> <b>Hafengesamtgebiet</b>	<input type="checkbox"/> <b>Ramsargebiet</b>	<input type="checkbox"/> <b>EG-Vogelschutzgeb.</b>
<b>Ausgleichsflächen</b>	<input type="checkbox"/> <b>Biosphärenreservat</b>	<input type="checkbox"/> <b>Nationalpark</b>	<input type="checkbox"/>
<b>NSG / ND / LSG</b>	LSG Ochsenwerder [ HH-2026 / Anteil: 44% ]		
<b>FFH-GEBIET</b>			
<b>Wasserschutzgebiet</b>			



# Erhebungsbogen

**B**

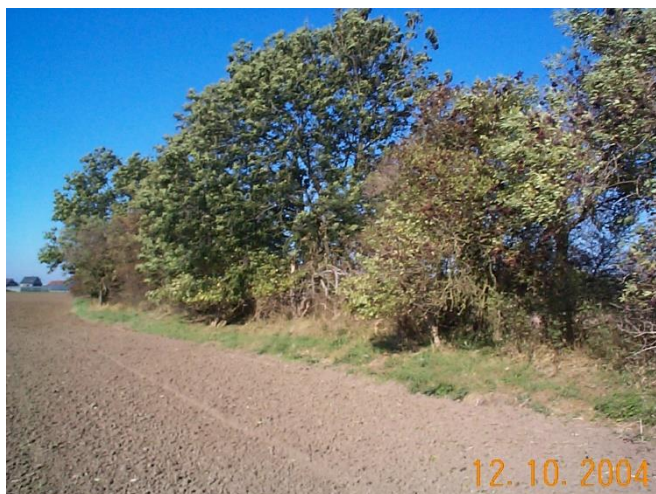
<b>Projekt</b>	Biotopkartierung Hamburg	<b>Interne Nr.</b>	46249
		<b>DK5   DK5-GK</b>	<b>7224</b> 7226
<b>Handlungsbedarf</b>	Nein	<b>DK5 - Name</b>	Ochsenwerder
<b>Bearbeitung</b>	SCÖ	<b>Biotop-Nr.   alt</b>	<b>301</b> 24
<b>Räumliche Abbildung</b>	Linie	<b>Kartierung</b>	12.10.2004
<b>Anzahl Abschnitte</b>	4	<b>Fläche / Länge [m<sup>2</sup>/m]</b>	466,046
		<b>Breite (lineare Abb.) [m]</b>	3

## Weitere Angaben

Merkmal	Wert
<b>Auswertung</b>	
Gefährdung / Einflüsse	Randeinflüsse Rodung
Wertgesichtspunkte	Bedeutung für den Biotopverbund Dominanz von Laubgehölzen Reste von kulturhistorisch typischen Strukturen
Bedeutung für Tiergruppe	Vögel
Ziele der Entwicklung	Erhaltung
Maßnahmen	Knickpflege

## Foto

<b>Fotodatei</b>	7224_301_121004_1.JPG	<b>Fotodatei</b>
<b>Bildbeschreibung</b>		<b>Bildbeschreibung</b>
<b>Aufnahmerichtung</b>		<b>Aufnahmerichtung</b>



## Teilflächenbeschreibung

<b>Teilflächentyp</b>		<b>Teilflächen-Nr.</b>	1
<b>Biotoptyp</b>	Strauch-Baum-Knick (2000)	<b>Biotoptyp</b>	HWM
- Zusatz		- gesetzl. Grundl.	
<b>FFH-LRT</b>		<b>FFH-LRT</b>	
<b>Beschreibung</b>		<b>Entw.potential LRT</b>	
Standort: Knick		<b>Hauptfläche</b>	Ja
		<b>Flächenanteil</b>	100 %
		<b>FFH-Unters.Fläche</b>	Nein
		<b>Saatgutfläche</b>	Nein

# Erhebungsbogen

**B**

<b>Projekt</b>	Biotopkartierung Hamburg		<b>Interne Nr.</b>	46249	
			<b>DK5   DK5-GK</b>	<b>7224</b>	7226
<b>Handlungsbedarf</b>	Nein		<b>DK5 - Name</b>	Ochsenwerder	
<b>Bearbeitung</b>	SCÖ	<b>Kopie</b>	Nein	<b>Biotop-Nr.   alt</b>	<b>301</b> 24
<b>Räumliche Abbildung</b>	Linie			<b>Kartierung</b>	12.10.2004
<b>Anzahl Abschnitte</b>	4			<b>Fläche / Länge [m<sup>2</sup>/m]</b>	466,046
				<b>Breite (lineare Abb.) [m]</b>	3

## Weitere Angaben

Merkmal	Wert
<b>Boden</b>	
Feuchte	6 - mäßig feucht und wechselfeucht
Stickstoffgehalt	6 - mäßig stickstoffarm bis stickstoffreich
<b>Standort, Relief</b>	
Relief	Wall, 0,5 m hoch (Abschn. 1)
Belichtung	4 - schattig bis halbschattig
<b>Veg. - Deckg./Ant.</b>	
Gesamt	100 %
1. Baumschicht	40 %
Strauchschicht	30 %
1. Krautschicht	80 %
<b>Veg. - Höhe</b>	
Gesamt, durchschn.	12.00 m

## Zeigerwerte der Pflanzenartenliste (Auswertung)

<b>Standort</b>	<b>Belichtung</b>	halbsonnig bis halbschattig	6,5
<b>Boden</b>	<b>Feuchte</b>	mäßig feucht und wechselfeucht	5,9
	<b>Stickstoff (N)</b>	stickstoffreich	6,7
	<b>Reaktion</b>	neutral	7,3
<b>Vegetation</b>	<b>Mahdverträglichkeit</b>	schnittempfindlich bis mäßig schnittverträglich	3,7
<b>Zeigerwerte</b>	<b>Futterwert</b>	mäßige Futterqualität	3,9
	<b>Wechselfeuchteanzeiger</b>		1
	<b>Giftpflanzen</b>		0
	<b>Überschw.anzeiger</b>		1

## Pflanzenartenliste

Gruppe / Pflanzenart	MS	M	W	Vs	St	PA	Ph	Sz	VS	V	G	cf	Rote Liste					
													§	HH	ND	SH	D	
<b>Tracheobionta (Gefäßpflanzen)</b>																		
Cirsium arvense (Acker-Kratzdistel)	7	w		K1														
Crataegus laevigata (Zweigrieffliger Weißdorn)	7	z		S														
Crataegus monogyna (Eingrieffliger Weißdorn)	7	z		S														
Dactylis glomerata (Wiesen-Knäuelgras)	7	z		K1														
Elymus repens (Gewöhnliche Quecke)	7	z		K1														
Fraxinus excelsior (Gewöhnliche Esche)	7	z		B1														
Phragmites australis (Schilf)	7	z		K1														
Poa nemoralis (Hain-Rispengras)	7	w		K1														
Quercus robur (Stiel-Eiche)	7	w		S														
Rosa canina (Hunds-Rose)	7	w		S														
Rubus fruticosus agg. (Artengruppe Echte Brombeere)	7	z		S														
Salix alba (Silber-Weide)	7	z		B1														
Salix spec. (Weide)	7	w		S														
Sambucus nigra (Schwarzer Holunder)	7	z		S														
Urtica dioica (Große Brennnessel)	7	z		K1														

# Erhebungsbogen

**B**

<b>Projekt</b>	Biotopkartierung Hamburg	<b>Interne Nr.</b>	46249
		<b>DK5   DK5-GK</b>	<b>7224</b> 7226
<b>Handlungsbedarf</b>	Nein	<b>DK5 - Name</b>	Ochsenwerder
<b>Bearbeitung</b>	SCÖ	<b>Biotop-Nr.   alt</b>	<b>301</b> 24
<b>Räumliche Abbildung</b>	Linie	<b>Kartierung</b>	12.10.2004
<b>Anzahl Abschnitte</b>	4	<b>Fläche / Länge [m<sup>2</sup>/m]</b>	466,046
		<b>Breite (lineare Abb.) [m]</b>	3

## Pflanzenartenliste

Gruppe / Pflanzenart	MS	M	W	Vs	St	PA	Ph	Sz	VS	V	G	cf	§	Rote Liste			
														HH	ND	SH	D
<b>Anzahl Rote Liste Arten</b>																	
<b>Anzahl Arten</b>														15			

MS: Mengensystem; M: Mengenangabe, W: Bewertung der Art (FFH-Monitoring), Vs: Vegetationsschicht, St: Status, PA: Autor Phänologie; Ph: Phänologie, Sz: Soziabilität, VS: Vitalitätssystem; V: Vitalität, G: Geschlecht, cf: unsichere Bestimmung, §: Schutz nach BNatSchG, HH: Rote Liste Hamburg, Nds: Rote Liste Niedersachsen, SH: Rote Liste Schleswig-Holstein, D: Rote Liste Deutschland