

Erhebungsbogen

B

Projekt	Biotopkartierung Hamburg		Interne Nr.	46238	
			DK5 DK5-GK	7224	7226
Handlungsbedarf	Nein		DK5 - Name	Ochsenwerder	
Bearbeitung	SCÖ	Kopie	Nein	Biotop-Nr. alt	300 14
Räumliche Abbildung	Linie			Kartierung	14.10.2004
Anzahl Abschnitte	8			Fläche / Länge [m²/m]	2117,465
				Breite (lineare Abb.) [m]	3

Gesetzlicher Schutz **kein gesetzl. Schutz** **kein gesetzlich geschütztes Biotop** **Schutz nur teilweise** **Nein**

Gesamtbewertung	5	Noch wertvoll, gut entwicklungsfähig
– Alter	5	Biotop mittleren Alters, 20 bis 50 Jahre
– Belastungsgrad	4	Flächenhaft deutliche Belastung ohne nachh. Schäden
– Ökolog. Funktion	6	Hohe Bedeutung in einem Biotopkomplex, für den lokalen Biotopverbund oder als Puffer
– Seltenheit	5	Seltener Biotoptyp, floristisch stark verarmt, ohne seltener Pflges. od. verbr. artenreicher Biotoptyp

Bestandsbeschreibung

Über das Untersuchungsgebiet verteilt liegen entweder in Äckern oder zumindest an der Grenze Grünland/Acker viele artenarme, ehemalige Froschbiss-Flussampfer-Gräben, die sich durch Schilf, Rohrglanzgras und Knautgras auszeichnen. Dazu Vertreter der typischen Ufervegetation, wie Schlanksegge, Flussampfer und Flatterbinse. Die Gräben sind recht breit, ohne Strömung, aber ständig wasserführend. An Unterwasservegetation Wasserstern, Laichkraut und vereinzelt Wasserfeder. Froschbiss kommt nicht mehr vor.

- Abschnitt 2: mit viel Wasserpest u. vereinzelt Froschbiss
- 3: mit leichter Strömung, ohne Wasserfeder, mit zerfallendem Bongossi-Verbau
- 4: ohne Wasserfeder
- 5: stellenweise viel Wasserfeder
- 6: viel Wasserpest, stellenweise viel Wasserfeder

Vorkommen an Biotoptypen

1	TF	Typ	HF	F.Anteil
2	BTYP	Biotoptyp	- gesetzl. Grundl.	
3	Zusatz	Zusatz zum Biotoptypen		
4	LRT	Lebensraumtyp		
1	1		Ja	100 %
2	FGR	Nährstoffreicher Graben mit Stillgewässercharakter (2000)		

Räumliche Lage

Lagebeschreibung	nördl. u. südl. des Nördlichen Ochsenwerder Sammelgrabens, ein Abschnitt südl. d. O. Landscheidewegs				
	Acker				
Nachbarnutzung/en	Grünland				
	Gartenbau				
Rechtswert (X)	572262	Hochwert (Y)	5924814		
Bezirk	Bergedorf	Naturraum	Vier- und Marschlande (673.10)		
Stadtteil (OT-Nr.)	Ochsenwerder (608)	Gemarkung	Ochsenwerder (611)		
Digitaler Grünplan	<input type="checkbox"/> Hafengesamtgebiet	<input type="checkbox"/> Ramsargebiet	<input type="checkbox"/> EG-Vogelschutzgeb.	<input type="checkbox"/>	
Ausgleichsflächen NSG / ND / LSG	<input checked="" type="checkbox"/> Biosphärenreservat	<input type="checkbox"/> Nationalpark	<input type="checkbox"/>		
FFH-GEBIET					
Wasserschutzgebiet					

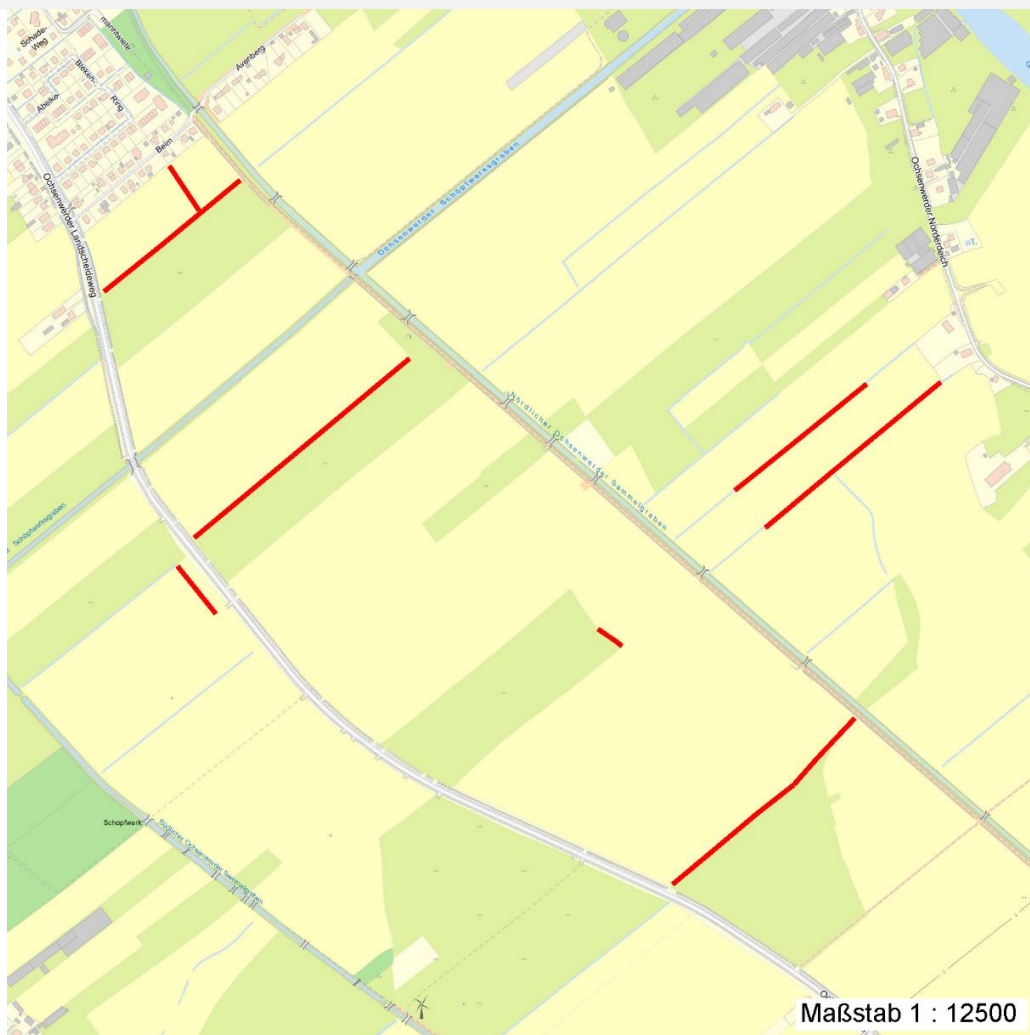
Erhebungsbogen

B

Projekt	Biotopkartierung Hamburg	Interne Nr.	46238
		DK5 DK5-GK	7224 7226
		DK5 - Name	Ochsenwerder
Handlungsbedarf	Nein	Biotop-Nr. alt	300 14
Bearbeitung	SCÖ	Kartierung	14.10.2004
Räumliche Abbildung	Linie	Fläche / Länge [m²/m]	2117,465
Anzahl Abschnitte	8	Breite (lineare Abb.) [m]	3

Räumliche Lage

Karte



Weitere Erhebungsbögen

Interne Nr.	Interne Nr. Zuordnung	DK5	Biotop-Nr.	Kartierung	Zuordnung	DK5 (GK)	Biotop-Nr. (alt)
46238	46234	7224	300	15.08.1995	K	7226	14
46238	78108	7224	315	01.09.2012	N	7226	82
46238	78263	7224	326	22.09.2012	N	7226	10203
46238	78264	7224	327	01.09.2012	N	7226	10204

Zuordnung: N = nachfolgende Kartierung, K = weitere Kartierungen (zeitlich vorher oder nachher)

Foto

Interne Nr.	Index	Dateiname	Aufnahmerichtung
16969	0	7224_300_141004_1.JPG	

Erhebungsbogen

B

Projekt	Biotopkartierung Hamburg		Interne Nr.	46238	
			DK5 DK5-GK	7224	7226
Handlungsbedarf	Nein		DK5 - Name	Ochsenwerder	
Bearbeitung	SCÖ	Kopie	Nein	Biotop-Nr. alt	300 14
Räumliche Abbildung	Linie		Kartierung	14.10.2004	
Anzahl Abschnitte	8		Fläche / Länge [m²/m]	2117,465	
			Breite (lineare Abb.) [m]	3	

Weitere Angaben

Merkmal	Wert
Auswertung	
Gefährdung / Einflüsse	Eutrophierung Starke negative Einflüsse von außen steile Böschungen Gewaesserverunreinigung
Wertgesichtspunkte	Entwicklungspotenzial Ufervegetation Unterwasservegetation dauernde Wasserführung für Fische und Weichtiere wichtig Bedeutung für den Biotopverbund
zoologisch bedeutsame Strukturen Bedeutung für Tiergruppe	Gräben mit dauernder Wasserführung Amphibien, Laichgewässer, Sommerquartiere Mollusken Fische Libellen
Ziele der Entwicklung Maßnahmen	Erhaltung Randstreifen anlegen Böschungen abflachen extensive Gewässerunterhaltung

Foto

Fotodatei 7224_300_141004_1.JPG

Bildbeschreibung

Aufnahmerichtung

Fotodatei

Bildbeschreibung

Aufnahmerichtung



Erhebungsbogen

B

Projekt	Biotopkartierung Hamburg	Interne Nr.	46238
		DK5 DK5-GK	7224 7226
Handlungsbedarf	Nein	DK5 - Name	Ochsenwerder
Bearbeitung	SCÖ	Biotop-Nr. alt	300 14
Räumliche Abbildung	Linie	Kartierung	14.10.2004
Anzahl Abschnitte	8	Fläche / Länge [m²/m]	2117,465
		Breite (lineare Abb.) [m]	3

Teilflächenbeschreibung

Teilflächentyp		Teilflächen-Nr.	1
Biotoptyp	Nährstoffreicher Graben mit Stillgewässercharakter (2000)	Biotoptyp	FGR
- Zusatz		- gesetzl. Grundl.	
FFH-LRT		FFH-LRT	
Beschreibung		Entw.potential LRT	
Standort: Graben		Hauptfläche	Ja
		Flächenanteil	100 %
		FFH-Unters.Fläche	Nein
		Saatgutfläche	Nein

Weitere Angaben

Merkmal	Wert
Boden	
Feuchte	7 - feucht
Stickstoffgehalt	6 - mäßig stickstoffarm bis stickstoffreich
Gewässer	
Böschungshöhe	0.50 m
Gewässertiefe	0.40 m
Breite	3.00 m
Wasserführung	w - wechselnde Wasserstände
Strömung	k - keine Strömung
Trübung	w - schwache Trübung
Standort, Relief	
Relief	Regelprofil, unverbautes Ufer, steil
Böschungsneigung	steil - 1:1 bis 1:2
Belichtung	7 - halbsonnig
Veg. - Deckg./Ant.	
Gesamt	80 %
1. Krautschicht	80 %
Veg. - Höhe	
Gesamt, durchschn.	1.80 m

Zeigerwerte der Pflanzenartenliste (Auswertung)

Standort	Belichtung	halbsonnig	7,1
Boden	Feuchte	sehr naß	8,7
	Stickstoff (N)	mäßig stickstoffarm bis stickstoffreich	6,2
	Reaktion	schwach sauer	6,4
Vegetation	Mahdverträglichkeit	mäßig schnittverträglich (erster Schnitt nicht vor 1. Juli)	5,5
Zeigerwerte	Futterwert	geringwertiges Futter	3,1
	Wechselfeuchteanzeiger		4
	Giftpflanzen		1
	Überschw.anzeiger		3

Erhebungsbogen

B

Projekt	Biotopkartierung Hamburg		Interne Nr.	46238	
			DK5 DK5-GK	7224	7226
Handlungsbedarf	Nein		DK5 - Name	Ochsenwerder	
Bearbeitung	SCÖ	Kopie	Biotop-Nr. alt	300	14
Räumliche Abbildung	Linie	Nein	Kartierung	14.10.2004	
Anzahl Abschnitte	8		Fläche / Länge [m²/m]	2117,465	
			Breite (lineare Abb.) [m]	3	

Pflanzenartenliste

Gruppe / Pflanzenart	MS	M	W	Vs	St	PA	Ph	Sz	VS	V	G	cf	Rote Liste							
													§	HH	ND	SH	D			
Tracheobionta (Gefäßpflanzen)																				
Agrostis stolonifera agg. (Artengruppe Ausläufer-Straußgras)	7	z		K1																
Callitriche spec. (Wasserstern)	7	z		-																
Carex acuta (Schlank-Segge)	7	z		K1															V	
Dactylis glomerata (Wiesen-Knäuelgras)	7	z		K1																
Hottonia palustris (Wasserfeder)	7	z		-										b	V			V	V	
Iris pseudacorus (Gelbe Schwertlilie)	7	w		K1										b						
Juncus effusus (Flatter-Binse)	7	w		K1																
Lysimachia vulgaris (Gewöhnlicher Gilbweiderich)	7	w		K1																
Lythrum salicaria (Blut-Weiderich)	7	w		K1																
Phalaris arundinacea (Rohr-Glanzgras)	7	z		K1																
Phragmites australis (Schilf)	7	z		K1																
Poa palustris (Sumpf-Rispengras)	7	w		K1																
Potamogeton obtusifolius (Stumpfbältriges Laichkraut)	7	z		-													2	3	3	3
Rumex hydrolapathum (Fluss-Ampfer)	7	z		K1																
Symphytum officinale (Echter Beinwell)	7	z		K1																
Urtica dioica (Große Brennessel)	7	z		K1																
Anzahl Rote Liste Arten														2	1	3	2			
Anzahl Arten														16						

MS: Mengensystem; M: Mengenangabe, W: Bewertung der Art (FFH-Monitoring), Vs: Vegetationsschicht, St: Status, PA: Autor Phänologie; Ph: Phänologie, Sz: Soziabilität, VS: Vitalitätssystem; V: Vitalität, G: Geschlecht, cf: unsichere Bestimmung, §: Schutz nach BNatSchG, HH: Rote Liste Hamburg, Nds: Rote Liste Niedersachsen, SH: Rote Liste Schleswig-Holstein, D: Rote Liste Deutschland