

# Erhebungsbogen

**B**

<b>Projekt</b>	Biotopkartierung Hamburg, Datenbestand aus FoxPro	<b>Interne Nr.</b>	46255
		<b>DK5   DK5-GK</b>	<b>7224</b> 7226
<b>Handlungsbedarf</b>	Nein	<b>DK5 - Name</b>	Ochsenwerder
<b>Bearbeitung</b>	MMH	<b>Biotop-Nr.   alt</b>	<b>299</b> 13
<b>Räumliche Abbildung</b>	Linie	<b>Kartierung</b>	15.08.1995
<b>Anzahl Abschnitte</b>	1	<b>Fläche / Länge [m<sup>2</sup>/m]</b>	399,383
		<b>Breite (lineare Abb.) [m]</b>	

**Gesetzlicher Schutz**      kein gesetzl. Schutz      **kein gesetzlich geschütztes Biotop**      **Schutz nur teilweise**      **Nein**

**Gesamtbewertung**      5      Noch wertvoll, gut entwicklungsfähig

- Alter
- Belastungsgrad
- Ökolog. Funktion
- Seltenheit

## Bestandsbeschreibung

Der Biotop hat sich gegenüber der Aufnahme von 1981 kaum verändert.

Eine Krautschicht war zum Aufnahmezeitpunkt vorhanden; sie bestand vorwiegend aus Gräsern sowie Wiesenkerbel und Brennesseln.

Kopierter Text aus der Vorkartierung:

Einartige Pappelreihe aus etwa 13-15 m hohen Bäumen. Die Reihe ließ zum Kartierzeitpunkt keine Krautschicht erkennen.

Spezielle Nutzungen: benachbart: intensiv genutztes Grünland

Nutzungsintensität:

Vorkommende Pflanzengesellschaften: ohne Angabe

## Vorkommen an Biotoptypen

1	TF	Typ	HF	F.Anteil
2	BTYP	Biotoptyp		- gesetzl. Grundl.
3	Zusatz	Zusatz zum Biotoptypen		
4	LRT	Lebensraumtyp		
1	1		Ja	100 %
2	HEA	Baumreihe, Allee (2000)		

## Räumliche Lage

**Lagebeschreibung**      nordöstlich des Marschbahndammes

**Nachbarnutzung/en**

**Rechtswert (X)**      573593

**Bezirk**      Bergedorf

**Stadtteil (OT-Nr.)**      Ochsenwerder (608)

**Digitaler Grünplan**       **Hafengesamtgebiet**

**Ausgleichsflächen**       **Biosphärenreservat**

**NSG / ND / LSG**

**FFH-GEBIET**

**Wasserschutzgebiet**

**Hochwert (Y)**      5924320

**Naturraum**      Vier- und Marschlande (673.10)

**Gemarkung**      Ochsenwerder (611)

**Ramsargebiet**       **EG-Vogelschutzgeb.**     

**Nationalpark**

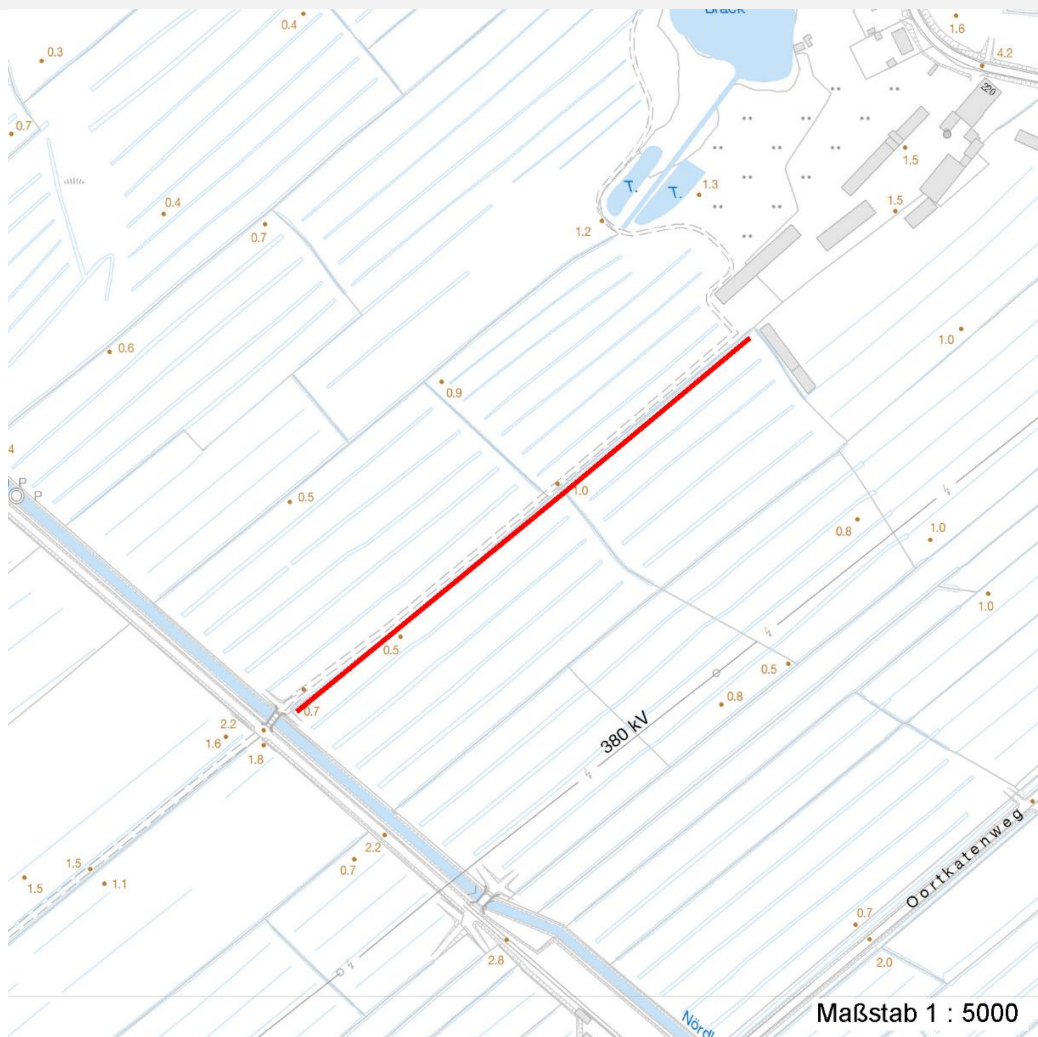
# Erhebungsbogen

**B**

<b>Projekt</b>	Biotopkartierung Hamburg, Datenbestand aus FoxPro	<b>Interne Nr.</b>	46255
		<b>DK5   DK5-GK</b>	<b>7224</b> 7226
		<b>DK5 - Name</b>	Ochsenwerder
<b>Handlungsbedarf</b>	Nein	<b>Biotop-Nr.   alt</b>	<b>299</b> 13
<b>Bearbeitung</b>	MMH	<b>Kartierung</b>	15.08.1995
<b>Räumliche Abbildung</b>	Linie	<b>Fläche / Länge [m<sup>2</sup>/m]</b>	399,383
<b>Anzahl Abschnitte</b>	1	<b>Breite (lineare Abb.) [m]</b>	

## Räumliche Lage

### Karte



## Weitere Erhebungsbögen

Interne Nr.	Interne Nr. Zuordnung	DK5	Biotop-Nr.	Kartierung	Zuordnung	DK5 (GK)	Biotop-Nr. (alt)
46255	46256	7224	325	04.10.2004	N	7226	10199

Zuordnung: N = nachfolgende Kartierung, K = weitere Kartierungen (zeitlich vorher oder nachher)

## Weitere Angaben

Merkmal	Wert
<b>Auswertung</b>	
Wertgesichtspunkte	Dominanz von Laubgehölzen
Maßnahmen	Nach "Ernte" der landschaftsumtypischen Pappeln keine Neuen nachpflanz keine Angaben - 0 Pappelreihe durch andere Gehölze, z.B. Erlen ersetzen

# Erhebungsbogen

**B**

<b>Projekt</b>	Biotopkartierung Hamburg, Datenbestand aus FoxPro	<b>Interne Nr.</b>	46255
		<b>DK5   DK5-GK</b>	<b>7224</b> 7226
<b>Handlungsbedarf</b>	Nein	<b>DK5 - Name</b>	Ochsenwerder
<b>Bearbeitung</b>	MMH	<b>Biotop-Nr.   alt</b>	<b>299</b> 13
<b>Räumliche Abbildung</b>	Linie	<b>Kartierung</b>	15.08.1995
<b>Anzahl Abschnitte</b>	1	<b>Fläche / Länge [m<sup>2</sup>/m]</b>	399,383
		<b>Breite (lineare Abb.) [m]</b>	

## Teilflächenbeschreibung

<b>Teilflächentyp</b>		<b>Teilflächen-Nr.</b>	1
<b>Biotoptyp</b>	Baumreihe, Allee (2000)	<b>Biotoptyp</b>	HEA
- Zusatz		- gesetzl. Grundl.	
<b>FFH-LRT</b>		<b>FFH-LRT</b>	
<b>Beschreibung</b>		<b>Entw.potential LRT</b>	
		<b>Hauptfläche</b>	Ja
		<b>Flächenanteil</b>	100 %
		<b>FFH-Unters.Fläche</b>	Nein
		<b>Saatgutfläche</b>	Nein

## Zeigerwerte der Pflanzenartenliste (Auswertung)

<b>Standort</b>	<b>Belichtung</b>	halbsonnig bis halbschattig	5,5
<b>Boden</b>	<b>Feuchte</b>	feucht	6,5
	<b>Stickstoff (N)</b>	stickstoffreich	7
	<b>Reaktion</b>	neutral	7
<b>Vegetation</b>	<b>Mahdverträglichkeit</b>		
<b>Zeigerwerte</b>	<b>Futterwert</b>		
	<b>Wechselfeuchteanzeiger</b>		0
	<b>Giftpflanzen</b>		0
	<b>Überschw.anzeiger</b>		1

## Pflanzenartenliste

Gruppe / Pflanzenart	MS	M	W	Vs	St	PA	Ph	Sz	VS	V	G	cf	§	Rote Liste				
														HH	ND	SH	D	
<b>Tracheobionta (Gefäßpflanzen)</b>																		
Populus nigra (Schwarz-Pappel)	7	X		-											2	3		3
Populus tremula (Zitter-Pappel)	7	X		-														
														<b>Anzahl Rote Liste Arten</b>		<b>1</b>	<b>1</b>	<b>1</b>
														<b>Anzahl Arten</b>		<b>2</b>		

MS: Mengensystem; M: Mengenangabe, W: Bewertung der Art (FFH-Monitoring), Vs: Vegetationsschicht, St: Status, PA: Autor Phänologie; Ph: Phänologie, Sz: Soziabilität, VS: Vitalitätssystem; V: Vitalität, G: Geschlecht, cf: unsichere Bestimmung, §: Schutz nach BNatSchG, HH: Rote Liste Hamburg, Nds: Rote Liste Niedersachsen, SH: Rote Liste Schleswig-Holstein, D: Rote Liste Deutschland