

Erhebungsbogen

B

Projekt	Biotopkartierung Hamburg	Interne Nr.	46252
		DK5 DK5-GK	7224 7226
Handlungsbedarf	Nein	DK5 - Name	Ochsenwerder
Bearbeitung	SCÖ	Biotop-Nr. alt	297 10
Räumliche Abbildung	Linie	Kartierung	19.10.2004
Anzahl Abschnitte	1	Fläche / Länge [m²/m]	415,806
		Breite (lineare Abb.) [m]	2,5

Gesetzlicher Schutz **_ kein gesetzl. Schutz kein gesetzlich geschütztes Biotop** **Schutz nur teilweise** **Nein**

Gesamtbewertung	4	Verarmt, entwicklungsfähig
– Alter	5	Biotop mittleren Alters, 20 bis 50 Jahre
– Belastungsgrad	4	Flächenhaft deutliche Belastung ohne nachh. Schäden
– Ökolog. Funktion	5	Bedeutung in einem Biotopkomplex, für den lokalen Biotopverbund oder als Puffer
– Seltenheit	4	Verbr. Biototyp ohne biototypische Artenvielfalt, Ubiquisten

Bestandsbeschreibung

An einem mit einer verfallenen Bongossi-Holzverbauung versehenen, gesondert kartierten Graben (Abschnitt 3 von Biotop 14) steht eine große, tlw. durch Windwurf lückige Pappel-Baumreihe. Zwischen den Pappeln befindet sich eine Strauchschicht aus regelmäßig auf den Stock gesetzten Silberweiden und Weißdorn. Die Krautschicht besteht fast nur aus Knaulgras und Quecke. Der Wert des Biotops liegt an der Grenze zur Kartierwürdigkeit, da die Pappeln nicht heimisch sind.

Vorkommen an Biototypen

1	TF	Typ	HF	F.Anteil
2	BTYP	Biototyp		- gesetzl. Grundl.
3	Zusatz	Zusatz zum Biototypen		
4	LRT	Lebensraumtyp		
1	1		Ja	100 %
2	HEA	Baumreihe, Allee (2000)		

Räumliche Lage

Lagebeschreibung	Nördlich des Ochsenwerder Landscheideweges, südlicher Kartenrand		
	Grünland		
Nachbarnutzung/en	Acker		
	Gaben		
Rechtswert (X)	573057	Hochwert (Y)	5924212
Bezirk	Bergedorf	Naturraum	Vier- und Marschlande (673.10)
Stadtteil (OT-Nr.)	Ochsenwerder (608)	Gemarkung	Ochsenwerder (611)
Digitaler Grünplan	<input type="checkbox"/> Hafengesamtgebiet	<input type="checkbox"/> Ramsargebiet	<input type="checkbox"/> EG-Vogelschutzgeb.
Ausgleichsflächen	<input type="checkbox"/> Biosphärenreservat	<input type="checkbox"/> Nationalpark	<input type="checkbox"/>
NSG / ND / LSG			
FFH-GEBIET			
Wasserschutzgebiet			

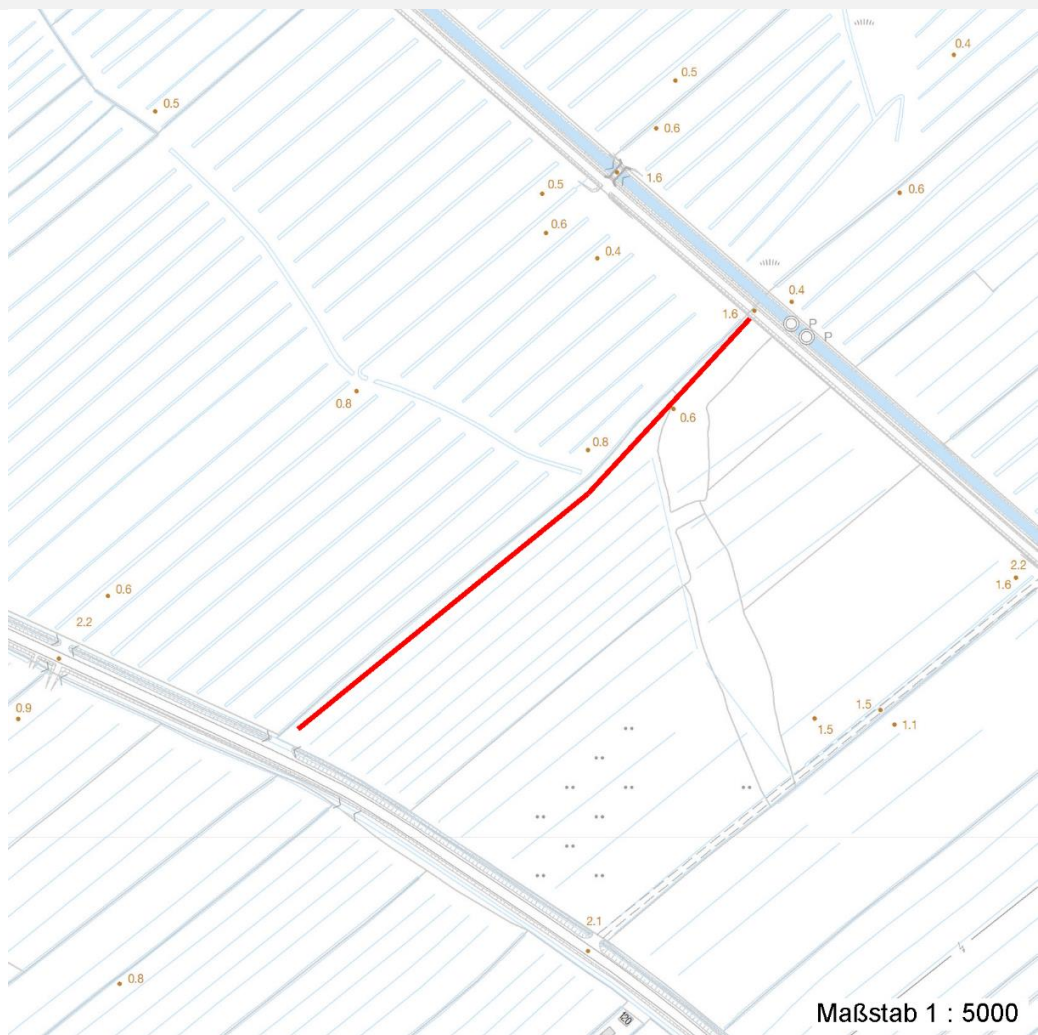
Erhebungsbogen

B

Projekt	Biotopkartierung Hamburg	Interne Nr.	46252
		DK5 DK5-GK	7224 7226
Handlungsbedarf	Nein	DK5 - Name	Ochsenwerder
Bearbeitung	SCÖ	Biotop-Nr. alt	297 10
Räumliche Abbildung	Linie	Kartierung	19.10.2004
Anzahl Abschnitte	1	Fläche / Länge [m²/m]	415,806
		Breite (lineare Abb.) [m]	2,5

Räumliche Lage

Karte



Weitere Erhebungsbögen

Interne Nr.	Interne Nr. Zuordnung	DK5	Biotop-Nr.	Kartierung	Zuordnung	DK5 (GK)	Biotop-Nr. (alt)
46252	46251	7224	297	15.08.1995	K	7226	10

Zuordnung: N = nachfolgende Kartierung, K = weitere Kartierungen (zeitlich vorher oder nachher)

Foto

Interne Nr.	Index	Dateiname	Aufnahmerichtung
16933	0	7224_297_191004_1.JPG	

Weitere Angaben

Merkmal	Wert
Auswertung	
Gefährdung / Einflüsse	standortfremde Gehölze
Wertgesichtspunkte	Bedeutung für das Landschaftsbild

Erhebungsbogen

B

Projekt	Biotopkartierung Hamburg	Interne Nr.	46252
		DK5 DK5-GK	7224 7226
Handlungsbedarf	Nein	DK5 - Name	Ochsenwerder
Bearbeitung	SCÖ	Biotop-Nr. alt	297 10
Räumliche Abbildung	Linie	Kartierung	19.10.2004
Anzahl Abschnitte	1	Fläche / Länge [m²/m]	415,806
		Breite (lineare Abb.) [m]	2,5

Weitere Angaben

Merkmal	Wert
Ziele der Entwicklung	artenarme Ausprägung
Maßnahmen	Erhalt eines ungenutzten Saums am begleitenden Graben Nach Ernte der Pappeln keine neuen anpflanzen Silberweiden zu Kopfweiden entwickeln

Foto

Fotodatei	7224_297_191004_1.JPG	Fotodatei
Bildbeschreibung		Bildbeschreibung
Aufnahmerichtung		Aufnahmerichtung



Teilflächenbeschreibung

Teilflächentyp		Teilflächen-Nr.	1
Biotoptyp	Baumreihe, Allee (2000)	Biotoptyp	HEA
- Zusatz		- gesetzl. Grundl.	
FFH-LRT		FFH-LRT	
Beschreibung	Standort: Baumreihe	Entw.potential LRT	
		Hauptfläche	Ja
		Flächenanteil	100 %
		FFH-Unters.Fläche	Nein
		Saatgutfläche	Nein

Erhebungsbogen

B

Projekt	Biotopkartierung Hamburg		Interne Nr.	46252	
			DK5 DK5-GK	7224	7226
Handlungsbedarf	Nein		DK5 - Name	Ochsenwerder	
Bearbeitung	SCÖ	Kopie	Nein	Biotop-Nr. alt	297 10
Räumliche Abbildung	Linie			Kartierung	19.10.2004
Anzahl Abschnitte	1			Fläche / Länge [m²/m]	415,806
				Breite (lineare Abb.) [m]	2,5

Weitere Angaben

Merkmal	Wert
Boden	
Feuchte	6 - mäßig feucht und wechselfeucht
Stickstoffgehalt	6 - mäßig stickstoffarm bis stickstoffreich
Standort, Relief	
Relief	eben
Belichtung	7 - halbsonnig
Luft	keine Besonderheiten
Veg. - Deckg./Ant.	
Gesamt	100 %
1. Baumschicht	80 %
Strauchschicht	40 %
1. Krautschicht	90 %
Veg. - Höhe	
Gesamt, durchschn.	20.00 m

Zeigerwerte der Pflanzenartenliste (Auswertung)

Standort	Belichtung	halbsonnig bis halbschattig	6,4
Boden	Feuchte	mäßig feucht und wechselfeucht	6,2
	Stickstoff (N)	stickstoffreich	6,7
	Reaktion	schwach basisch	7,8
Vegetation	Mahdverträglichkeit	mäßig bis gut schnittverträglich (erster Schnitt nicht vor Mitte Juni)	6,3
Zeigerwerte	Futterwert	gute Futterqualität	5,8
	Wechselfeuchteanzeiger		2
	Giftpflanzen		0
	Überschw.anzeiger		1

Pflanzenartenliste

Gruppe / Pflanzenart	MS	M	W	Vs	St	PA	Ph	Sz	VS	V	G	cf	§	Rote Liste			
														HH	ND	SH	D
Tracheobionta (Gefäßpflanzen)																	
Calamagrostis epigejos (Land-Reitgras)	7	w		K1													
Crataegus monogyna (Eingrifflicher Weißdorn)	7	z		S													
Dactylis glomerata (Wiesen-Knäuelgras)	7	h		K1													
Elymus repens (Gewöhnliche Quecke)	7	h		K1													
Populus spec. (Pappel)	7	d		B1													
Salix alba (Silber-Weide)	7	h		S													
Sambucus nigra (Schwarzer Holunder)	7	w		S													
Urtica dioica (Große Brennessel)	7	z		K1													
										Anzahl Rote Liste Arten							
										Anzahl Arten 8							

MS: Mengensystem; M: Mengenangabe, W: Bewertung der Art (FFH-Monitoring), Vs: Vegetationsschicht, St: Status, PA: Autor Phänologie; Ph: Phänologie, Sz: Soziabilität, VS: Vitalitätssystem; V: Vitalität, G: Geschlecht, cf: unsichere Bestimmung, §: Schutz nach BNatSchG, HH: Rote Liste Hamburg, ND: Rote Liste Niedersachsen, SH: Rote Liste Schleswig-Holstein, D: Rote Liste Deutschland