

# Erhebungsbogen

**B**

<b>Projekt</b>	Biotopkartierung Hamburg, Datenbestand aus FoxPro	<b>Interne Nr.</b>	46251
		<b>DK5   DK5-GK</b>	<b>7224</b> 7226
<b>Handlungsbedarf</b>	Nein	<b>DK5 - Name</b>	Ochsenwerder
<b>Bearbeitung</b>	MMH	<b>Biotop-Nr.   alt</b>	<b>297</b> 10
<b>Räumliche Abbildung</b>	Linie	<b>Kartierung</b>	15.08.1995
<b>Anzahl Abschnitte</b>	1	<b>Fläche / Länge [m²/m]</b>	415,806
		<b>Breite (lineare Abb.) [m]</b>	

**Gesetzlicher Schutz**      **\_ kein gesetzl. Schutz kein gesetzlich geschütztes Biotop**      **Schutz nur teilweise**      **Nein**

**Gesamtbewertung**      6      Wertvoll

- **Alter**
- **Belastungsgrad**
- **Ökolog. Funktion**
- **Seltenheit**

## Bestandsbeschreibung

Der Biotop ist gegenüber der Aufnahme von 1988 kaum verändert.  
Lediglich der Uferverbau konnte nicht mehr festgestellt werden.  
Hervorzuheben ist jedoch die gegenüber 1988 wertvolle Unterwasservegetation mit individuenreichen Beständen des Durchwachsenen Laichkrautes, Hornblatt und Wasserpest.

Kopierter Text aus der Vorkartierung:

An einem mir einer Bongossi-Holzverbauung versehenen, wegen des fehlenden Röhrichts und der Beschattung untypischen Wasserpest-Laichkraut-Graben steht eine große dichte Pappel-Baumreihe. Zwischen den Pappeln befindet sich eine Strauchschicht aus Silberweiden, Weißdorn und Erlen. Die Krautschicht besteht wegen des nahestehenden Grabens nicht nur aus Knäuelgras und Quecke, sondern auch aus Schilf.

Der Graben besitzt eine geringe Strömung. Eine Wasserlinsendecke fehlt. Bis auf etwas Wasserstern in der Unterwasservegetation ist er vegetationsfrei, da er stark mit Laub belastet ist. Am Ufer fehlt wegen des Verbaus ein Röhrichtstreifen und es schließt sich oberhalb des Bongossi-Holzes direkt ein trockener Ackerrandstreifen mit Herbizideinfluß an.

Wegen der dauernden Wasserführung finden sich einige Schnecken. Wichtiger Lebensraum von Fischen. Als Laichgewässer von Amphibien wegen der Strömung weniger geeignet.

Spezielle Nutzungen: Ent- und Bewässerungsgraben zwischen Äckern Holznutzung

Nutzungsintensität: intensiv gepflegt

Vorkommende Pflanzengesellschaften: ohne Angabe

## Vorkommen an Biotoptypen

1	TF	Typ	HF	F.Anteil
2	BTYP	Biotoptyp	- gesetzl. Grundl.	
3	Zusatz	Zusatz zum Biotoptypen		
4	LRT	Lebensraumtyp		
1	1		Ja	60 %
2	HEA	Baumreihe, Allee (2000)		
1	2			40 %
2	FG	Graben mit Stillgewässercharakter (2000)		

## Räumliche Lage

<b>Lagebeschreibung</b>	Nördlich des Ochsenwerder Landscheideweges		
<b>Nachbarnutzung/en</b>			
<b>Rechtswert (X)</b>	573057	<b>Hochwert (Y)</b>	5924212
<b>Bezirk</b>	Bergedorf	<b>Naturraum</b>	Vier- und Marschlande (673.10)
<b>Stadtteil (OT-Nr.)</b>	Ochsenwerder (608)	<b>Gemarkung</b>	Ochsenwerder (611)
15.04.2020			

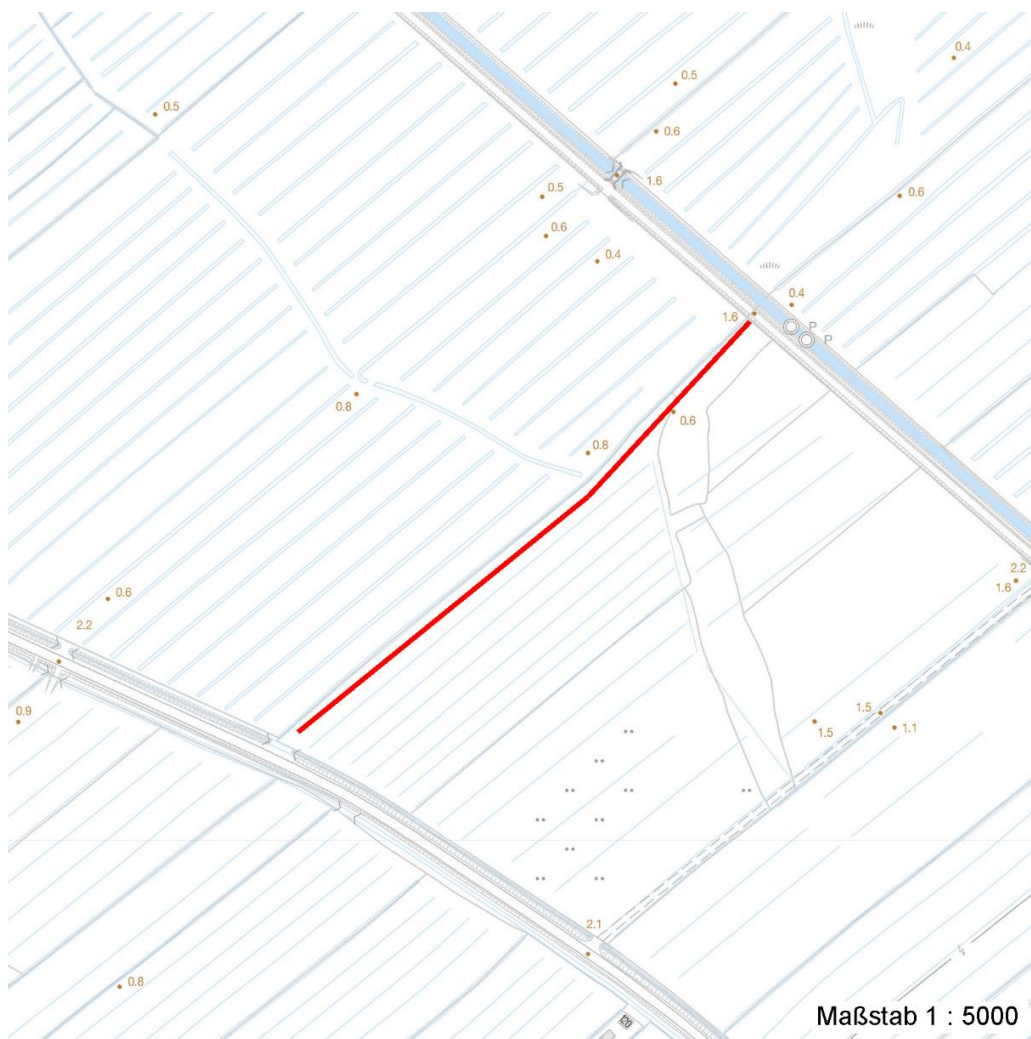
# Erhebungsbogen

**B**

<b>Projekt</b>	Biotopkartierung Hamburg, Datenbestand aus FoxPro	<b>Interne Nr.</b>	46251
<b>Handlungsbedarf</b>	Nein	<b>DK5   DK5-GK</b>	<b>7224</b> 7226
<b>Bearbeitung</b>	MMH	<b>DK5 - Name</b>	Ochsenwerder
<b>Räumliche Abbildung</b>	Linie	<b>Biotop-Nr.   alt</b>	<b>297</b> 10
<b>Anzahl Abschnitte</b>	1	<b>Kartierung</b>	15.08.1995
		<b>Fläche / Länge [m<sup>2</sup>/m]</b>	415,806
		<b>Breite (lineare Abb.) [m]</b>	

## Räumliche Lage

<b>Digitaler Grünplan</b>	<b>Hafengesamtgebiet</b>	<b>Ramsargebiet</b>	<b>EG-Vogelschutzgeb.</b>
<b>Ausgleichsflächen NSG / ND / LSG</b>	<b>Biosphärenreservat</b>	<b>Nationalpark</b>	
<b>FFH-GEBIET</b>			
<b>Wasserschutzgebiet</b>			
<b>Karte</b>			



## Weitere Erhebungsbögen

Interne Nr.	Interne Nr. Zuordnung	DK5	Biotop-Nr.	Kartierung	Zuordnung	DK5 (GK)	Biotop-Nr. (alt)
46251	46252	7224	297	19.10.2004	K	7226	10

Zuordnung: N = nachfolgende Kartierung, K = weitere Kartierungen (zeitlich vorher oder nachher)

## Weitere Angaben

Merkmal	Wert
---------	------

Auswertung

15.04.2020

Seite 2 von 5

# Erhebungsbogen

**B**

<b>Projekt</b>	Biotopkartierung Hamburg, Datenbestand aus FoxPro	<b>Interne Nr.</b>	46251
<b>Handlungsbedarf</b>	Nein	<b>DK5   DK5-GK</b>	<b>7224</b> 7226
<b>Bearbeitung</b>	MMH	<b>DK5 - Name</b>	Ochsenwerder
<b>Räumliche Abbildung</b>	Linie	<b>Biotop-Nr.   alt</b>	<b>297</b> 10
<b>Anzahl Abschnitte</b>	1	<b>Kartierung</b>	15.08.1995
		<b>Fläche / Länge [m<sup>2</sup>/m]</b>	415,806
		<b>Breite (lineare Abb.) [m]</b>	

## Weitere Angaben

Merkmal	Wert
Gefährdung / Einflüsse	Gewaesserverunreinigung Biotische Verarmung Eutrophierung
Wertgesichtspunkte	Schwimblattvegetation Dominanz von Laubgehölzen Landschaftsgliedernde Baumreihe Uferbegleitende Gehölze Ufervegetation Unterwasservegetation
Maßnahmen	artenarme Ausprägung biozidfreier Streifen unter den Bäumen und am Graben Nach Ernte der Pappeln keine neue anpflanzen evtl. Erlenreihe am Graben anlegen
Schutzvorschlag	LSG - Landschaftsschutzgebiet

## Teilflächenbeschreibung

<b>Teilflächentyp</b>		<b>Teilflächen-Nr.</b>	1
<b>Biototyp</b>	Baumreihe, Allee (2000)	<b>Biototyp</b>	HEA
- <b>Zusatz</b>		- <b>gesetzl. Grundl.</b>	
<b>FFH-LRT</b>		<b>FFH-LRT</b>	
<b>Beschreibung</b>		<b>Entw.potential LRT</b>	
Standort: Substrat: Erde (natürlich)		<b>Hauptfläche</b>	Ja
		<b>Flächenanteil</b>	60 %
		<b>FFH-Unters.Fläche</b>	Nein
		<b>Saatgutfläche</b>	Nein

## Weitere Angaben

Merkmal	Wert
<b>Boden</b>	
Feuchte	11 - flaches Gewässer
Stickstoffgehalt	7 - stickstoffreich
<b>Standort, Relief</b>	
Relief	Regelprofil, verbautes Ufer
Belichtung	8 - sonnig
Luft	keine Besonderheiten
<b>Veg. - Deckg./Ant.</b>	
1. Baumschicht	90 %
Strauchschicht	50 %
1. Krautschicht	90 %

# Erhebungsbogen

**B**

<b>Projekt</b>	Biotopkartierung Hamburg, Datenbestand aus FoxPro	<b>Interne Nr.</b>	46251
		<b>DK5   DK5-GK</b>	<b>7224</b> 7226
<b>Handlungsbedarf</b>	Nein	<b>DK5 - Name</b>	Ochsenwerder
<b>Bearbeitung</b>	MMH	<b>Biotop-Nr.   alt</b>	<b>297</b> 10
<b>Räumliche Abbildung</b>	Linie	<b>Kartierung</b>	15.08.1995
<b>Anzahl Abschnitte</b>	1	<b>Fläche / Länge [m<sup>2</sup>/m]</b>	415,806
		<b>Breite (lineare Abb.) [m]</b>	

## Zeigerwerte der Pflanzenartenliste (Auswertung)

<b>Standort</b>	<b>Belichtung</b>	halbsonnig	6,6
<b>Boden</b>	<b>Feuchte</b>	feucht	6,8
	<b>Stickstoff (N)</b>	stickstoffreich	6,5
	<b>Reaktion</b>	neutral	7,4
<b>Vegetation</b>	<b>Mahdverträglichkeit</b>	gut schnittverträglich	6,5
<b>Zeigerwerte</b>	<b>Futterwert</b>	gute Futterqualität	5,5
	<b>Wechselfeuchteanzeiger</b>		1
	<b>Giftpflanzen</b>		0
	<b>Überschw.anzeiger</b>		3

## Pflanzenartenliste

Gruppe / Pflanzenart	MS	M	W	Vs	St	PA	Ph	Sz	VS	V	G	cf	§	Rote Liste			
														HH	ND	SH	D
<b>Tracheobionta (Gefäßpflanzen)</b>																	
Agrostis gigantea (Riesen-Straußgras)	1	+		-													
Alnus glutinosa (Schwarz-Erle)	1	+		-													
Anthriscus sylvestris (Wiesen-Kerbel)	1	+		-													
Artemisia vulgaris agg.	1	+		-													
Calamagrostis canescens (Sumpf-Reitgras)	1	+		-													
Callitriche palustris agg. (Artengruppe Sumpf-Wasserstern)	1	+		-											3		
Crataegus monogyna (Eingrifflicher Weißdorn)	1	+		-													
Dactylis glomerata (Wiesen-Knäuelgras)	7	d		-													
Elymus repens (Gewöhnliche Quecke)	7	h		-													
Phragmites australis (Schilf)	7	h		-													
Populus spec. (Pappel)	7	d		-													
Salix alba (Silber-Weide)	7	h		-													
Urtica dioica (Große Brennessel)	1	+		-													
<b>Anzahl Rote Liste Arten</b>														<b>1</b>			
<b>Anzahl Arten</b>														<b>13</b>			

MS: Mengensystem; M: Mengenangabe, W: Bewertung der Art (FFH-Monitoring), Vs: Vegetationsschicht, St: Status, PA: Autor Phänologie; Ph: Phänologie, Sz: Soziabilität, VS: Vitalitätssystem; V: Vitalität, G: Geschlecht, cf: unsichere Bestimmung, §: Schutz nach BNatSchG, HH: Rote Liste Hamburg, Nds: Rote Liste Niedersachsen, SH: Rote Liste Schleswig-Holstein, D: Rote Liste Deutschland

## Teilflächenbeschreibung

<b>Teilflächentyp</b>		<b>Teilflächen-Nr.</b>	2
<b>Biotoptyp</b>	Graben mit Stillgewässercharakter (2000)	<b>Biotoptyp</b>	FG
- <b>Zusatz</b>		- <b>gesetzl. Grundl.</b>	
<b>FFH-LRT</b>		<b>FFH-LRT</b>	
<b>Beschreibung</b>		<b>Entw.potential LRT</b>	
		<b>Hauptfläche</b>	
		<b>Flächenanteil</b>	40 %
		<b>FFH-Unters.Fläche</b>	Nein
		<b>Saatgutfläche</b>	Nein

<b>Projekt</b>	Biotopkartierung Hamburg, Datenbestand aus FoxPro			<b>Interne Nr.</b>	46251
				<b>DK5   DK5-GK</b>	<b>7224</b> 7226
				<b>DK5 - Name</b>	Ochsenwerder
<b>Handlungsbedarf</b>	Nein			<b>Biotop-Nr.   alt</b>	<b>297</b> 10
<b>Bearbeitung</b>	MMH	<b>Kopie</b>	Nein	<b>Kartierung</b>	15.08.1995
<b>Räumliche Abbildung</b>	Linie			<b>Fläche / Länge [m<sup>2</sup>/m]</b>	415,806
<b>Anzahl Abschnitte</b>	1			<b>Breite (lineare Abb.) [m]</b>	