

Erhebungsbogen

B

Projekt	Biotopkartierung Hamburg, Datenbestand aus FoxPro	Interne Nr.	46261
Handlungsbedarf	Ja	DK5 DK5-GK	7224 7226
Bearbeitung	MMH	DK5 - Name	Ochsenwerder
Räumliche Abbildung	Linie	Biotop-Nr. alt	295 7
Anzahl Abschnitte	3	Kartierung	15.08.1995
		Fläche / Länge [m²/m]	303,895
		Breite (lineare Abb.) [m]	

Gesetzlicher Schutz § 30 (2) 2.3 Röhrichte **Schutz nur teilweise** Ja

Gesamtbewertung 6 Wertvoll

- Alter
- Belastungsgrad
- Ökolog. Funktion
- Seltenheit

Bestandsbeschreibung

Die Grenzen dieses Biotopes haben sich gegenüber der Kartierung von 1988 verändert. Ein großer Teil der ehemals wertvollen Gräben mit reicher Wasservegetation hat sich zu artenarmen Schilfgräben entwickelt. Diese wurden unter der Biotopnummer 48 neu erfaßt und beschrieben.

Wertstufe der kaum veränderten Gräben: 6

Kopierter Text aus der Vorkartierung:

Entwässerungsgrabensystem im Ackergebiet, mit Verbindung zum Nördlichen Ochsenwerder Sammelgraben. Die Unterwasservegetation besteht aus Laichkraut. Die Gräben enthalten reiche Vorkommen der Wasserfeder.

Sie werden von einem gut ausgebildeten Röhrichtstreifen begleitet.

An den Gräben wurden halbwüchsige Moorfrösche gefunden. Sie sind als Laichhabitate für diese Art geeignet.

Schnecken:

Planorbis corneus

Symnea ovata

Viviparus contectus

Amphibien:

Moorfrosch

Plecopteren

Spezielle Nutzungen: Entwässerung benachbart: Acker

Nutzungsintensität:

Vorkommende Pflanzengesellschaften: ohne Angabe

Vorkommen an Biotoptypen

1	TF	Typ	HF	F.Anteil
2	BTYP	Biotoptyp		- gesetzl. Grundl.
3	Zusatz	Zusatz zum Biotoptypen		
4	LRT	Lebensraumtyp		
1	1		Ja	90 %
2	FG	Graben mit Stillgewässercharakter (2000)		
1	2			10 %
2	NR	Röhricht (2000)		
4	kein LRT	kein Lebensraumtyp nach FFH-Richtlinie		
1	3			0 %
2	XXX	Zuordnung eines Biotoptyps fehlt! (2000)		

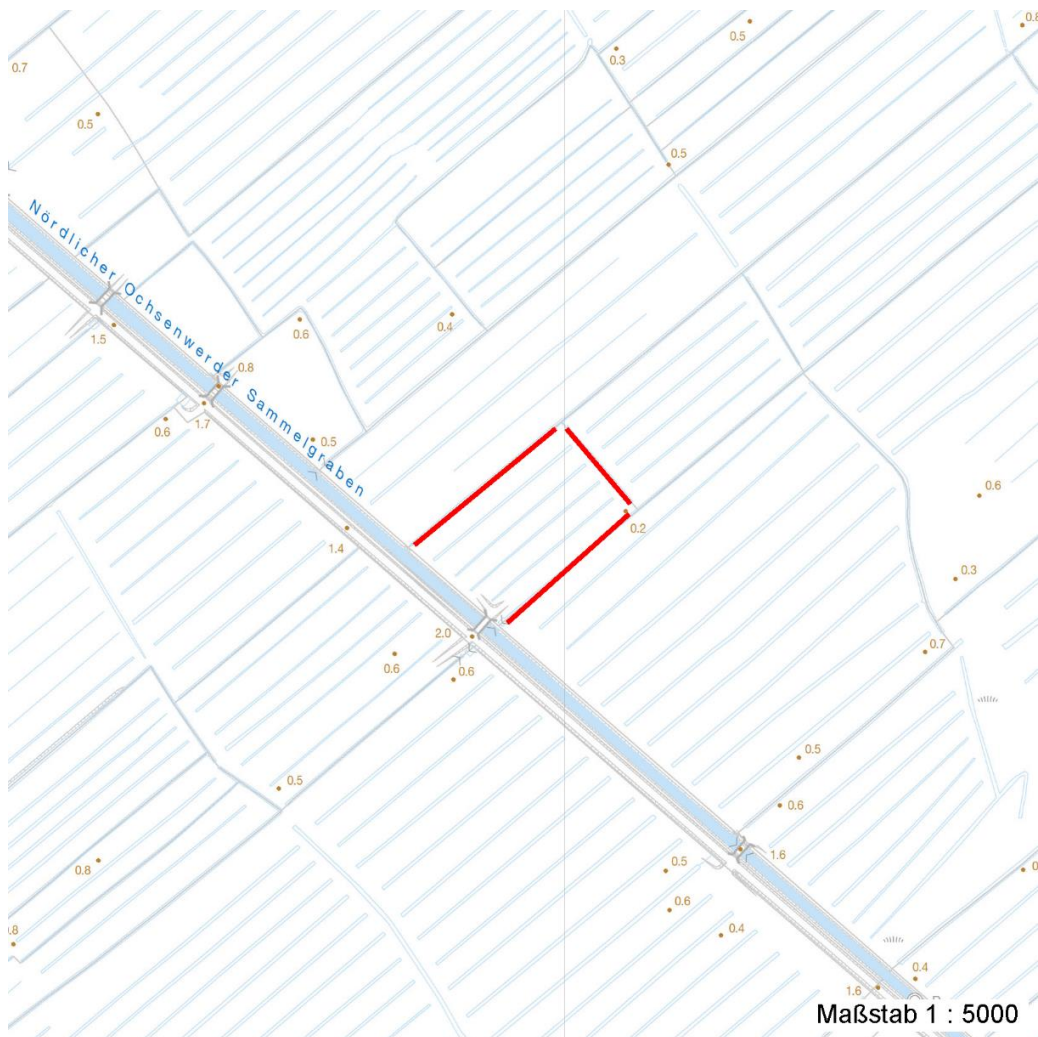
Erhebungsbogen

B

Projekt	Biotopkartierung Hamburg, Datenbestand aus FoxPro	Interne Nr.	46261
		DK5 DK5-GK	7224 7226
		DK5 - Name	Ochsenwerder
Handlungsbedarf	Ja	Biotop-Nr. alt	295 7
Bearbeitung	MMH	Kartierung	15.08.1995
Räumliche Abbildung	Linie	Fläche / Länge [m²/m]	303,895
Anzahl Abschnitte	3	Breite (lineare Abb.) [m]	

Räumliche Lage

Lagebeschreibung	Gräben zwischen Nördlichem und Südlichem Ochsenwerder Sammelgraben		
Rechtswert (X)	572946	Hochwert (Y)	5924697
Bezirk	Bergedorf	Naturraum	Vier- und Marschlande (673.10)
Stadtteil (OT-Nr.)	Ochsenwerder (608)	Gemarkung	Ochsenwerder (611)
Digitaler Grünplan	<input type="checkbox"/> Hafengesamtgebiet	<input type="checkbox"/> Ramsargebiet	<input type="checkbox"/> EG-Vogelschutzgeb.
Ausgleichsflächen	<input type="checkbox"/> Biosphärenreservat	<input type="checkbox"/> Nationalpark	<input type="checkbox"/>
NSG / ND / LSG			
FFH-GEBIET			
Wasserschutzgebiet			
Karte			



Weitere Erhebungsbögen

Interne Nr.	Interne Nr. Zuordnung	DK5	Biotop-Nr.	Kartierung	Zuordnung	DK5 (GK)	Biotop-Nr. (alt)
46261	46263	7224	295	14.10.2004	K	7226	7
46261	46247	7224	323	04.10.2004	N	7226	10197

Erhebungsbogen

B

Projekt	Biotopkartierung Hamburg, Datenbestand aus FoxPro	Interne Nr.	46261
Handlungsbedarf	Ja	DK5 DK5-GK	7224 7226
Bearbeitung	MMH	DK5 - Name	Ochsenwerder
Räumliche Abbildung	Linie	Biotop-Nr. alt	295 7
Anzahl Abschnitte	3	Kartierung	15.08.1995
		Fläche / Länge [m²/m]	303,895
		Breite (lineare Abb.) [m]	

Weitere Erhebungsbögen

Interne Nr.	Interne Nr. Zuordnung	DK5	Biotop-Nr.	Kartierung	Zuordnung	DK5 (GK)	Biotop-Nr. (alt)
46261	46109	7224	32	15.08.1995	/	7226	48

Zuordnung: N = nachfolgende Kartierung, K = weitere Kartierungen (zeitlich vorher oder nachher)

Weitere Angaben

Merkmal	Wert
Auswertung	
Gefährdung / Einflüsse	Trockenfallen
Wertgesichtspunkte	Schwimblattvegetation Ufervegetation Unterwasservegetation
Bedeutung für Tiergruppe	Amphibien, Laichgewässer, Sommerquartiere Säugetiere Vögel
Maßnahmen	eventuell an seichten Stellen leicht vertiefen

Teilflächenbeschreibung

Teilflächentyp		Teilflächen-Nr.	1
Biotoptyp	Graben mit Stillgewässercharakter (2000)	Biotoptyp	FG
- Zusatz		- gesetzl. Grundl.	
FFH-LRT		FFH-LRT	
Beschreibung		Entw.potential LRT	
		Hauptfläche	Ja
		Flächenanteil	90 %
		FFH-Unters.Fläche	Nein
		Saatgutfläche	Nein

Zeigerwerte der Pflanzenartenliste (Auswertung)

Standort	Belichtung	halbsonnig	7
Boden	Feuchte	flaches Gewässer	11
	Stickstoff (N)	mäßig stickstoffarm bis stickstoffreich	6
	Reaktion	neutral	6,5
Vegetation	Mahdverträglichkeit		
Zeigerwerte	Futterwert		
	Wechselfeuchteanzeiger		0
	Giftpflanzen		0
	Überschw.anzeiger		0

Pflanzenartenliste

Gruppe / Pflanzenart															Rote Liste			
	MS	M	W	Vs	St	PA	Ph	Sz	VS	V	G	cf	§	HH	ND	SH	D	
Tracheobionta (Gefäßpflanzen)																		

Erhebungsbogen

B

Projekt	Biotopkartierung Hamburg, Datenbestand aus FoxPro		Interne Nr.	46261	
			DK5 DK5-GK	7224	7226
Handlungsbedarf	Ja		DK5 - Name	Ochsenwerder	
Bearbeitung	MMH	Kopie	Nein	Biotop-Nr. alt	295 7
Räumliche Abbildung	Linie			Kartierung	15.08.1995
Anzahl Abschnitte	3			Fläche / Länge [m²/m]	303,895
				Breite (lineare Abb.) [m]	

Pflanzenartenliste

Gruppe / Pflanzenart	MS	M	W	Vs	St	PA	Ph	Sz	VS	V	G	cf	§	Rote Liste				
														HH	ND	SH	D	
Callitriche spec. (Wasserstern)	7	X		-														
Potamogeton lucens (Spiegelndes Laichkraut)	7	X		-											2	3	3	V
Anzahl Rote Liste Arten														1	1	1	1	
Anzahl Arten														2				

MS: Mengensystem; M: Mengenangabe, W: Bewertung der Art (FFH-Monitoring), Vs: Vegetationsschicht, St: Status, PA: Autor Phänologie; Ph: Phänologie, Sz: Soziabilität, VS: Vitalitätssystem; V: Vitalität, G: Geschlecht, cf: unsichere Bestimmung, §: Schutz nach BNatSchG, HH: Rote Liste Hamburg, Nds: Rote Liste Niedersachsen, SH: Rote Liste Schleswig-Holstein, D: Rote Liste Deutschland

Teilflächenbeschreibung

Teilflächentyp		Teilflächen-Nr.	2
Biotoptyp	Röhricht (2000)	Biotoptyp	NR
- Zusatz		- gesetzl. Grundl.	
FFH-LRT	kein Lebensraumtyp nach FFH-Richtlinie	FFH-LRT	kein LRT
Beschreibung		Entw.potential LRT	
		Hauptfläche	
		Flächenanteil	10 %
		FFH-Unters.Fläche	Nein
		Saatgutfläche	Nein

Weitere Angaben

Merkmal	Wert
Standort, Relief	
Luft	keine Besonderheiten

Zeigerwerte der Pflanzenartenliste (Auswertung)

Standort	Belichtung	halbsonnig	7
Boden	Feuchte	tiefes Gewässer	11,
			5
	Stickstoff (N)	mäßig stickstoffarm	5
	Reaktion	mäßig sauer	5
Vegetation	Mahdverträglichkeit		
Zeigerwerte	Futterwert		
	Wechselfeuchteanzeiger		0
	Giftpflanzen		0
	Überschw.anzeiger		0

Pflanzenartenliste

Gruppe / Pflanzenart	MS	M	W	Vs	St	PA	Ph	Sz	VS	V	G	cf	§	Rote Liste				
														HH	ND	SH	D	
Tracheobionta (Gefäßpflanzen)																		
Hottonia palustris (Wasserfeder)	7	X		-										b	V		V	V
Lemna minor (Kleine Wasserlinse)	7	X		-														

Erhebungsbogen

B

Projekt	Biotopkartierung Hamburg, Datenbestand aus FoxPro	Interne Nr.	46261
		DK5 DK5-GK	7224 7226
		DK5 - Name	Ochsenwerder
Handlungsbedarf	Ja	Biotop-Nr. alt	295 7
Bearbeitung	MMH	Kartierung	15.08.1995
Räumliche Abbildung	Linie	Fläche / Länge [m²/m]	303,895
Anzahl Abschnitte	3	Breite (lineare Abb.) [m]	

Pflanzenartenliste

Gruppe / Pflanzenart	MS	M	W	Vs	St	PA	Ph	Sz	VS	V	G	cf	§	Rote Liste			
														HH	ND	SH	D
Anzahl Rote Liste Arten														1		1	1
Anzahl Arten																	2

MS: Mengensystem; M: Mengenangabe, W: Bewertung der Art (FFH-Monitoring), Vs: Vegetationsschicht, St: Status, PA: Autor Phänologie; Ph: Phänologie, Sz: Soziabilität, VS: Vitalitätssystem; V: Vitalität, G: Geschlecht, cf: unsichere Bestimmung, §: Schutz nach BNatSchG, HH: Rote Liste Hamburg, Nds: Rote Liste Niedersachsen, SH: Rote Liste Schleswig-Holstein, D: Rote Liste Deutschland

Teilflächenbeschreibung

Teilflächentyp		Teilflächen-Nr.	3
Biotoptyp	Zuordnung eines Biotoptyps fehlt! (2000)	Biotoptyp	XXX
- Zusatz		- gesetzl. Grundl.	
FFH-LRT		FFH-LRT	
Beschreibung		Entw.potential LRT	
		Hauptfläche	
		Flächenanteil	0 %
		FFH-Unters.Fläche	Nein
		Saatgutfläche	Nein

Weitere Angaben

Merkmal	Wert
Standort, Relief	
Luft	keine Besonderheiten

Zeigerwerte der Pflanzenartenliste (Auswertung)

Standort	Belichtung	halbsonnig	7,4
Boden	Feuchte	sehr naß	9,4
	Stickstoff (N)	stickstoffreich	7
	Reaktion	neutral	7,3
Vegetation	Mahdverträglichkeit	schnittempfindlich bis mäßig schnittverträglich	3,5
Zeigerwerte	Futterwert	sehr geringwertiges Futter	1,8
	Wechselfeuchteanzeiger		0
	Giftpflanzen		1
	Überschw.anzeiger		1

Pflanzenartenliste

Gruppe / Pflanzenart	MS	M	W	Vs	St	PA	Ph	Sz	VS	V	G	cf	§	Rote Liste			
														HH	ND	SH	D
Tracheobionta (Gefäßpflanzen)																	
Filipendula ulmaria (Mädesüß)	7	X		-													
Glyceria maxima (Wasser-Schwaden)	7	X		-													
Iris pseudacorus (Gelbe Schwertlilie)	7	X		-									b				
Phragmites australis (Schilf)	7	X		-													
Rumex hydrolapathum (Fluss-Ampfer)	7	X		-													

Erhebungsbogen

B

Projekt	Biotopkartierung Hamburg, Datenbestand aus FoxPro		Interne Nr.	46261	
			DK5 DK5-GK	7224	7226
Handlungsbedarf	Ja		DK5 - Name	Ochsenwerder	
Bearbeitung	MMH	Kopie	Biotop-Nr. alt	295	7
Räumliche Abbildung	Linie	Nein	Kartierung	15.08.1995	
Anzahl Abschnitte	3		Fläche / Länge [m²/m]	303,895	
			Breite (lineare Abb.) [m]		

Pflanzenartenliste

Gruppe / Pflanzenart	MS	M	W	Vs	St	PA	Ph	Sz	VS	V	G	cf	§	Rote Liste			
														HH	ND	SH	D
Anzahl Rote Liste Arten																	
Anzahl Arten														5			

MS: Mengensystem; M: Mengenangabe, W: Bewertung der Art (FFH-Monitoring), Vs: Vegetationsschicht, St: Status, PA: Autor Phänologie; Ph: Phänologie, Sz: Soziabilität, VS: Vitalitätssystem; V: Vitalität, G: Geschlecht, cf: unsichere Bestimmung, §: Schutz nach BNatSchG, HH: Rote Liste Hamburg, Nds: Rote Liste Niedersachsen, SH: Rote Liste Schleswig-Holstein, D: Rote Liste Deutschland