

Erhebungsbogen

B

Projekt	Biotopkartierung Hamburg	Interne Nr.	46263
		DK5 DK5-GK	7224 7226
Handlungsbedarf	Nein	DK5 - Name	Ochsenwerder
Bearbeitung	SCÖ	Biotop-Nr. alt	295 7
Räumliche Abbildung	Linie	Kartierung	14.10.2004
Anzahl Abschnitte	2	Fläche / Länge [m²/m]	242,231
		Breite (lineare Abb.) [m]	3

Gesetzlicher Schutz **_ kein gesetzl. Schutz kein gesetzlich geschütztes Biotop** **Schutz nur teilweise** **Nein**

Gesamtbewertung	5	Noch wertvoll, gut entwicklungsfähig
– Alter	5	Biotop mittleren Alters, 20 bis 50 Jahre
– Belastungsgrad	4	Flächenhaft deutliche Belastung ohne nachh. Schäden
– Ökolog. Funktion	6	Hohe Bedeutung in einem Biotopkomplex, für den lokalen Biotopverbund oder als Puffer
– Seltenheit	5	Seltener Biotoptyp, floristisch stark verarmt, ohne seltener Pflges. od. verbr. artenreicher Biotoptyp

Bestandsbeschreibung

Mit Wasserpest weitgehend zugewachsene Gräben mit vereinzelt Froschbiss auf der Wasseroberfläche und achmalen zeitweilig gemähten Röhrichtstreifen aus Schlangensegge, durchsetzt mit Flatterbinse, Wasserschwaden, Schilf, Flussampfer und Beinwell. Wasserfeder und Wasserstern nur noch in Abschnitt 2. Dort auch viel Wasser-Sumpfkresse.

Vorkommen an Biotoptypen

1	TF	Typ	HF	F.Anteil
2	BTYP	Biotoptyp		- gesetzl. Grundl.
3	Zusatz	Zusatz zum Biotoptypen		
4	LRT	Lebensraumtyp		
1	1		Ja	100 %
2	FGR	Nährstoffreicher Graben mit Stillgewässercharakter (2000)		

Räumliche Lage

Lagebeschreibung	2 Gräben nördl. des Nördlichen Ochsenwerder Sammelgrabens		
Nachbarnutzung/en	Grünland Acker		
Rechtswert (X)	572945	Hochwert (Y)	5924699
Bezirk	Bergedorf	Naturraum	Vier- und Marschlande (673.10)
Stadtteil (OT-Nr.)	Ochsenwerder (608)	Gemarkung	Ochsenwerder (611)
Digitaler Grünplan	<input type="checkbox"/> Hafengesamtgebiet	<input type="checkbox"/> Ramsargebiet	<input type="checkbox"/> EG-Vogelschutzgeb.
Ausgleichsflächen NSG / ND / LSG	<input type="checkbox"/> Biosphärenreservat	<input type="checkbox"/> Nationalpark	<input type="checkbox"/>
FFH-GEBIET			
Wasserschutzgebiet			

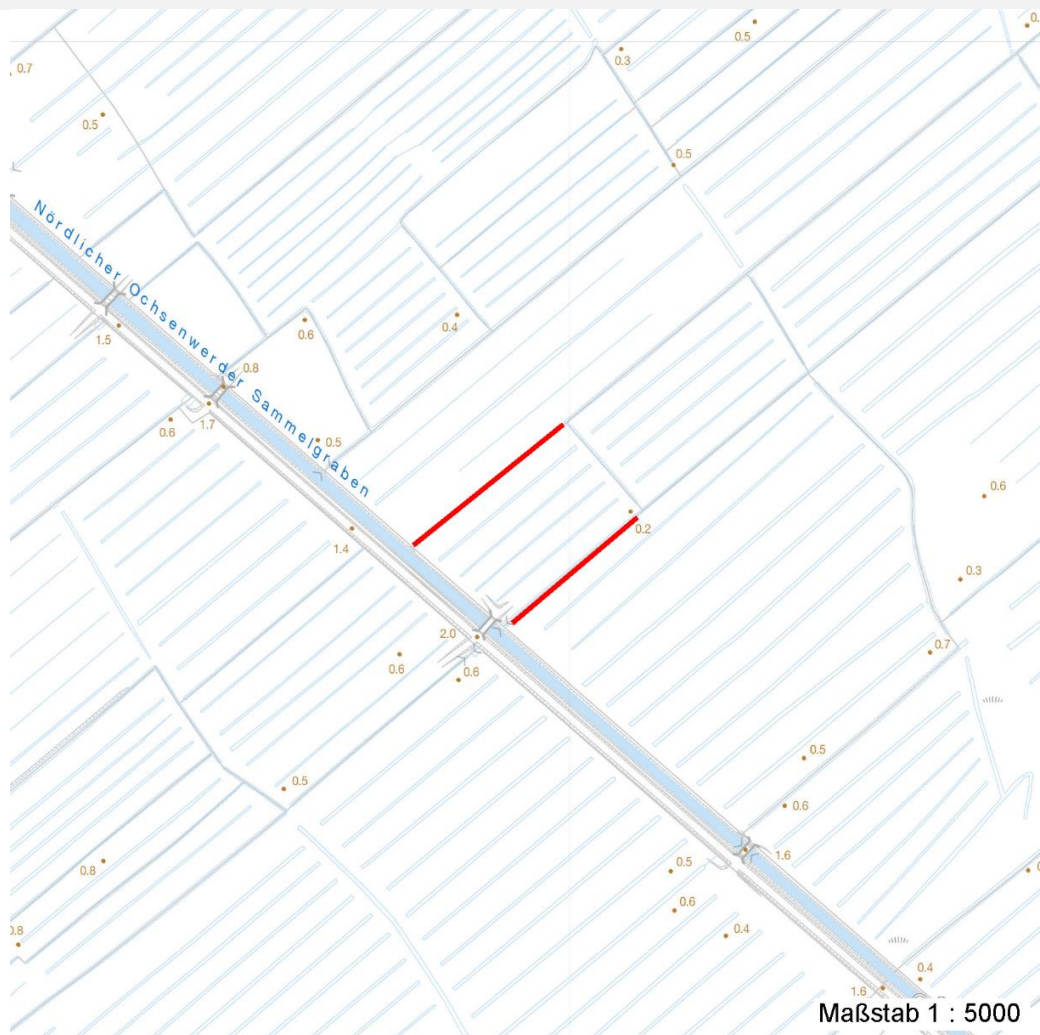
Erhebungsbogen

B

Projekt	Biotopkartierung Hamburg	Interne Nr.	46263
		DK5 DK5-GK	7224 7226
		DK5 - Name	Ochsenwerder
Handlungsbedarf	Nein	Biotop-Nr. alt	295 7
Bearbeitung	SCÖ	Kartierung	14.10.2004
Räumliche Abbildung	Linie	Fläche / Länge [m²/m]	242,231
Anzahl Abschnitte	2	Breite (lineare Abb.) [m]	3

Räumliche Lage

Karte



Weitere Erhebungsbögen

Interne Nr.	Interne Nr. Zuordnung	DK5	Biotop-Nr.	Kartierung	Zuordnung	DK5 (GK)	Biotop-Nr. (alt)
46263	46261	7224	295	15.08.1995	K	7226	7
46263	78108	7224	315	01.09.2012	N	7226	82

Zuordnung: N = nachfolgende Kartierung, K = weitere Kartierungen (zeitlich vorher oder nachher)

Foto

Interne Nr.	Index	Dateiname	Aufnahmerichtung
16913	0	7224_295_141004_1.JPG	

Weitere Angaben

Merkmal	Wert
Auswertung	
Gefährdung / Einflüsse	Trockenfallen

Erhebungsbogen

B

Projekt	Biotopkartierung Hamburg	Interne Nr.	46263
		DK5 DK5-GK	7224 7226
Handlungsbedarf	Nein	DK5 - Name	Ochsenwerder
Bearbeitung	SCÖ	Biotop-Nr. alt	295 7
Räumliche Abbildung	Linie	Kartierung	14.10.2004
Anzahl Abschnitte	2	Fläche / Länge [m²/m]	242,231
		Breite (lineare Abb.) [m]	3

Weitere Angaben

Merkmal	Wert
Wertgesichtspunkte	Ufermahd Randeinflüsse steile Böschungen Bedeutung für den Biotopverbund Entwicklungspotenzial Schwimblattvegetation Ufervegetation
Bedeutung für Tiergruppe	Unterwasservegetation Amphibien, Laichgewässer, Sommerquartiere Libellen
Ziele der Entwicklung Maßnahmen	Vögel Erhaltung extensive Gewässerunterhaltung Uferabflachen Randstreifen einrichten

Foto

Fotodatei 7224_295_141004_1.JPG

Bildbeschreibung

Aufnahmerichtung

Fotodatei

Bildbeschreibung

Aufnahmerichtung



Erhebungsbogen

B

Projekt	Biotopkartierung Hamburg	Interne Nr.	46263
		DK5 DK5-GK	7224 7226
Handlungsbedarf	Nein	DK5 - Name	Ochsenwerder
Bearbeitung	SCÖ	Biotop-Nr. alt	295 7
Räumliche Abbildung	Linie	Kartierung	14.10.2004
Anzahl Abschnitte	2	Fläche / Länge [m²/m]	242,231
		Breite (lineare Abb.) [m]	3

Teilflächenbeschreibung

Teilflächentyp		Teilflächen-Nr.	1
Biotoptyp	Nährstoffreicher Graben mit Stillgewässercharakter (2000)	Biotoptyp	FGR
- Zusatz		- gesetzl. Grundl.	
FFH-LRT		FFH-LRT	
Beschreibung		Entw.potential LRT	
Standort: Graben		Hauptfläche	Ja
		Flächenanteil	100 %
		FFH-Unters.Fläche	Nein
		Saatgutfläche	Nein

Weitere Angaben

Merkmal	Wert
Boden	
Feuchte	8 - naß
Stickstoffgehalt	6 - mäßig stickstoffarm bis stickstoffreich
Gewässer	
Böschungshöhe	0.40 m
Gewässertiefe	0.50 m
Breite	3.00 m
Wasserführung	w - wechselnde Wasserstände
Strömung	k - keine Strömung
Trübung	w - schwache Trübung
Standort, Relief	
Relief	steile Böschungen
Böschungsneigung	steil - 1:1 bis 1:2
Belichtung	7 - halbsonnig
Luft	keine Besonderheiten
Veg. - Deckg./Ant.	
Gesamt	95 %
1. Krautschicht	95 %
Veg. - Höhe	
Gesamt, durchschn.	1.00 m

Zeigerwerte der Pflanzenartenliste (Auswertung)

Standort	Belichtung	halbsonnig	7
Boden	Feuchte	flaches Gewässer	10,5
	Stickstoff (N)	mäßig stickstoffarm bis stickstoffreich	6,2
	Reaktion	neutral	6,6
Vegetation	Mahdverträglichkeit	mäßig schnittverträglich (erster Schnitt nicht vor 1. Juli)	4,7
Zeigerwerte	Futterwert	fast wertloses Futter	1,3
	Wechselfeuchteanzeiger		2
	Giftpflanzen		1
	Überschw.anzeiger		2

Erhebungsbogen

B

Projekt	Biotopkartierung Hamburg		Interne Nr.	46263	
			DK5 DK5-GK	7224	7226
Handlungsbedarf	Nein		DK5 - Name	Ochsenwerder	
Bearbeitung	SCÖ	Kopie	Biotop-Nr. alt	295	7
Räumliche Abbildung	Linie	Nein	Kartierung	14.10.2004	
Anzahl Abschnitte	2		Fläche / Länge [m²/m]	242,231	
			Breite (lineare Abb.) [m]	3	

Pflanzenartenliste

Gruppe / Pflanzenart	MS	M	W	Vs	St	PA	Ph	Sz	VS	V	G	cf	Rote Liste						
													§	HH	ND	SH	D		
Tracheobionta (Gefäßpflanzen)																			
Callitriche spec. (Wasserstern)	7	w		-															
Carex acuta (Schlank-Segge)	7	h		K1															V
Elodea canadensis (Kanadische Wasserpest)	7	d		-															
Glyceria maxima (Wasser-Schwaden)	7	w		K1															
Hottonia palustris (Wasserfeder)	7	w		-										b	V			V	V
Hydrocharis morsus-ranae (Froschbiß)	7	z		K1											V			V	V
Iris pseudacorus (Gelbe Schwertlilie)	7	w		K1										b					
Juncus effusus (Flatter-Binse)	7	z		K1															
Lemna minor (Kleine Wasserlinse)	7	z		-															
Lysimachia nummularia (Pfennigkraut)	7	w		K1															
Myosotis scorpioides (Sumpf-Vergissmeinnicht)	7	w		K1															V
Phragmites australis (Schilf)	7	z		K1															
Rumex hydrolapathum (Fluss-Ampfer)	7	z		K1															
Symphytum officinale (Echter Beinwell)	7	z		K1															
Anzahl Rote Liste Arten													2	4	2				
Anzahl Arten													14						

MS: Mengensystem; M: Mengenangabe, W: Bewertung der Art (FFH-Monitoring), Vs: Vegetationsschicht, St: Status, PA: Autor Phänologie; Ph: Phänologie, Sz: Soziabilität, VS: Vitalitätssystem; V: Vitalität, G: Geschlecht, cf: unsichere Bestimmung, §: Schutz nach BNatSchG, HH: Rote Liste Hamburg, Nds: Rote Liste Niedersachsen, SH: Rote Liste Schleswig-Holstein, D: Rote Liste Deutschland