

Projekt	Biotopkartierung Hamburg, Datenbestand aus FoxPro	Interne Nr.	46235
		DK5 DK5-GK	7224 7226
Handlungsbedarf	Nein	DK5 - Name	Ochsenwerder
Bearbeitung	MMH	Biotop-Nr. alt	294 3
Räumliche Abbildung	Linie	Kartierung	15.08.1995
Anzahl Abschnitte	24	Fläche / Länge [m²/m]	4701,009
		Breite (lineare Abb.) [m]	

Gesetzlicher Schutz **_ kein gesetzl. Schutz kein gesetzlich geschütztes Biotop** **Schutz nur teilweise** **Nein**

Gesamtbewertung 0 keine Angabe

- **Alter**
- **Belastungsgrad**
- **Ökolog. Funktion**
- **Seltenheit**

Bestandsbeschreibung

Die Grenzen dieses Biotopes haben sich gegenüber 1988 verändert.

Froschbiß-Flußampfer-Gräben sind auf dieser DGK seltener geworden. Viele der ehemaligen Gräben des Biotopes 3 sind in artenarme Schilfgräben übergegangen, die unter Biotop 49 beschrieben werden.

Die weiterhin unter der Biotopnummer 3 geführten Gräben sind jedoch überwiegend als verarmte Froschbiß-Flußampfer-Gräben bzw. Wasserschwadengräben einzuordnen, da sie ein, gegenüber 1988, verarmtes Artenpotential aufweisen. Das heißt es dominieren wenige Arten an den Ufern, insbesondere Wasserschwadern und z.T. Rohrglanzgras mit eingestreuten Wiesengräsern und Eutrophierungszeigern wie Brennessel u.a.. Typische Vertreter der Froschbiß-Flußampfer-Gräben wie Iris und Flußampfer sind lediglich mit einer geringen Individuenanzahl vertreten.

Spezielle Nutzungen:

Nutzungsintensität:

Vorkommende Pflanzengesellschaften:

Kopierter Text aus der Vorkartierung:

Flußampfer-Froschbiß-Gräben, im nachkartierten Bereich seltener geworden. Die Gräben sind relativ schmal, strömungsfrei und in weiten Bereichen mit Wasserlinsen bedeckt. Im Wasser vereinzelt der gefährdete Teich-Schachtelhalm. An Schwimmblattpflanzen außer Wasserlinsen etwas Froschbiß. Am Ufer ein schmaler und Röhrichtstreifen, der überwiegend aus Schilf, Brennessel und Schwaden besteht. Daneben finden sich Rohrglanzgras, Binsen, Mädesüß, Flußampfer und selten Sumpf-Schwertlilie.

Säuger:

Maulwurf, Bisam

Vögel:

Rohrhammer (Brutgebiet)

Graureiher (Nahrungsgebiet)

Amphibien:

Moorfrosch

Schnecken:

Lymnaea stagnalis

Planorbis corneus

Planorbis planorbis

Spezielle Nutzungen: Ent- und Bewässerungsgräben zwischen Äckern und Grünland

Nutzungsintensität: intensiv

Erhebungsbogen

B

Projekt	Biotopkartierung Hamburg, Datenbestand aus FoxPro	Interne Nr.	46235
		DK5 DK5-GK	7224 7226
Handlungsbedarf	Nein	DK5 - Name	Ochsenwerder
Bearbeitung	MMH	Biotop-Nr. alt	294 3
Räumliche Abbildung	Linie	Kartierung	15.08.1995
Anzahl Abschnitte	24	Fläche / Länge [m²/m]	4701,009
		Breite (lineare Abb.) [m]	

Vorkommende Pflanzengesellschaften: ohne Angabe

Vorkommen an Biotoptypen

1	TF	Typ	HF	F.Anteil
2	BTYP	Biotoptyp	- gesetzl. Grundl.	
3	Zusatz	Zusatz zum Biotoptypen		
4	LRT	Lebensraumtyp		
1	1		Ja	100 %
2	FGR	Nährstoffreicher Graben mit Stillgewässercharakter (2000)		
3	gf	Froschbiß-Flußampfer-Typ (gf)		

Räumliche Lage

Lagebeschreibung	verteilt auf der DG 7226		
Nachbarnutzung/en			
Rechtswert (X)	572220	Hochwert (Y)	5924286
Bezirk	Bergedorf	Naturraum	Vier- und Marschlande (673.10)
Stadtteil (OT-Nr.)	Ochsenwerder (608)	Gemarkung	Ochsenwerder (611)
Digitaler Grünplan	<input type="checkbox"/> Hafengesamtgebiet	<input type="checkbox"/> Ramsargebiet	<input type="checkbox"/> EG-Vogelschutzgeb.
Ausgleichsflächen	<input type="checkbox"/> Biosphärenreservat	<input type="checkbox"/> Nationalpark	<input type="checkbox"/>
NSG / ND / LSG			
FFH-GEBIET			
Wasserschutzgebiet			

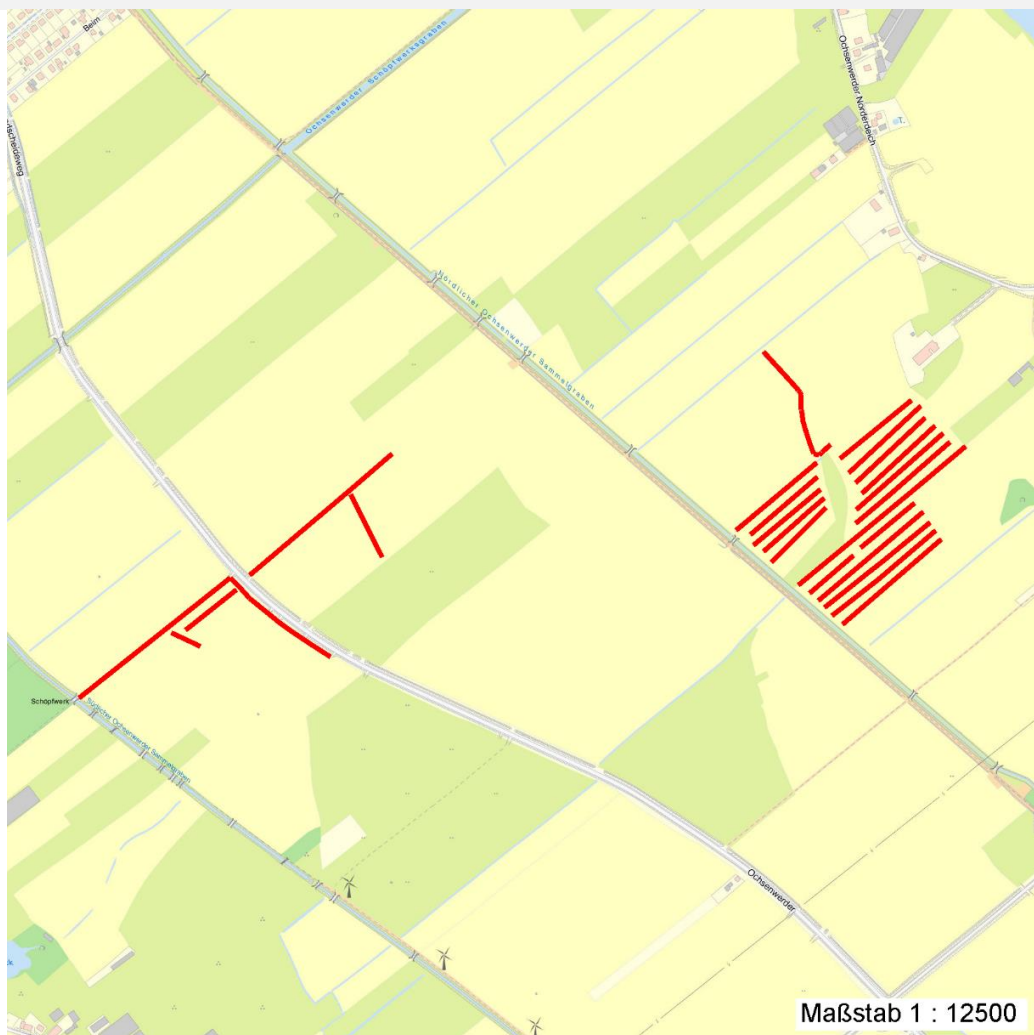
Erhebungsbogen

B

Projekt	Biotopkartierung Hamburg, Datenbestand aus FoxPro	Interne Nr.	46235
Handlungsbedarf	Nein	DK5 DK5-GK	7224 7226
Bearbeitung	MMH	DK5 - Name	Ochsenwerder
Räumliche Abbildung	Linie	Biotop-Nr. alt	294 3
Anzahl Abschnitte	24	Kartierung	15.08.1995
		Fläche / Länge [m²/m]	4701,009
		Breite (lineare Abb.) [m]	

Räumliche Lage

Karte



Weitere Erhebungsbögen

Interne Nr.	Interne Nr. Zuordnung	DK5	Biotop-Nr.	Kartierung	Zuordnung	DK5 (GK)	Biotop-Nr. (alt)
46235	46245	7224	294	12.10.2004	K	7226	3
46235	46232	7224	311	04.10.2004	N	7226	49
46235	46242	7224	312	19.10.2004	N	7226	75
46235	46233	7224	311	15.08.1995	/	7226	49

Zuordnung: N = nachfolgende Kartierung, K = weitere Kartierungen (zeitlich vorher oder nachher)

Weitere Angaben

Merkmal	Wert
Auswertung	
Gefährdung / Einflüsse	Biotische Verarmung Eutrophierung Gewaesserverunreinigung

Erhebungsbogen

B

Projekt	Biotopkartierung Hamburg, Datenbestand aus FoxPro	Interne Nr.	46235
		DK5 DK5-GK	7224 7226
Handlungsbedarf	Nein	DK5 - Name	Ochsenwerder
Bearbeitung	MMH	Biotop-Nr. alt	294 3
Räumliche Abbildung	Linie	Kartierung	15.08.1995
Anzahl Abschnitte	24	Fläche / Länge [m²/m]	4701,009
		Breite (lineare Abb.) [m]	

Weitere Angaben

Merkmal	Wert
Wertgesichtspunkte	Schwimblattvegetation Strukturvielfalt Unterwasservegetation Ufervegetation artenreich landschaftstypische Ausprägung vielfältiger Bestandskomplex wichtiger Teilbereich eines größeren Landschaftskomplexes
zoologisch bedeutsame Strukturen Bedeutung für Tiergruppe	wasserführende Gräben Mollusken Fische
Maßnahmen	Amphibien, Laichgewässer, Sommerquartiere eine weitere Eutrophierung unbedingt vermeiden Räumung zur Aushagerung und zur Vorbeugung einer völligen Verlandung Anlage eines biozidf freien Streifens, Eutrophierung vermeiden Änderung der Bewirtschaftungsintensität der angrenzenden Flächen Erhalt einer dauernden Wasserführung
Schutzvorschlag	Erhaltung der Gräben - 4.22 LSG - Landschaftsschutzgebiet

Teilflächenbeschreibung

Teilflächentyp		Teilflächen-Nr.	1
Biotoptyp	Nährstoffreicher Graben mit Stillgewässercharakter (2000)	Biotoptyp	FGR
- Zusatz	Froschbiß-Flußampfer-Typ (gf)	- gesetzl. Grundl.	
FFH-LRT		FFH-LRT	
Beschreibung	Standort: Substrat: Erde (natürlich)	Entw.potential LRT	
		Hauptfläche	Ja
		Flächenanteil	100 %
		FFH-Unters.Fläche	Nein
		Saatgutfläche	Nein

Weitere Angaben

Merkmal	Wert
Boden	
Feuchte	11 - flaches Gewässer
Stickstoffgehalt	7 - stickstoffreich
Standort, Relief	
Relief	Regelprofil, unverbautes Ufer
Belichtung	3 - schattig
Luft	keine Besonderheiten
Veg. - Deckg./Ant.	
1. Krautschicht	90 %

Erhebungsbogen

B

Projekt	Biotopkartierung Hamburg, Datenbestand aus FoxPro	Interne Nr.	46235
		DK5 DK5-GK	7224 7226
Handlungsbedarf	Nein	DK5 - Name	Ochsenwerder
Bearbeitung	MMH	Biotop-Nr. alt	294 3
Räumliche Abbildung	Linie	Kartierung	15.08.1995
Anzahl Abschnitte	24	Fläche / Länge [m²/m]	4701,009
		Breite (lineare Abb.) [m]	

Zeigerwerte der Pflanzenartenliste (Auswertung)

Standort	Belichtung	halbsonnig	7
Boden	Feuchte	sehr naß	9,4
	Stickstoff (N)	stickstoffreich	6,7
	Reaktion	neutral	6,7
Vegetation	Mahdverträglichkeit	schnittempfindlich bis mäßig schnittverträglich	4,1
Zeigerwerte	Futterwert	fast wertloses Futter	1,4
	Wechselfeuchteanzeiger		4
	Giftpflanzen		1
	Überschw.anzeiger		3

Pflanzenartenliste

Gruppe / Pflanzenart	MS	M	W	Vs	St	PA	Ph	Sz	VS	V	G	cf	§	Rote Liste			
														HH	ND	SH	D
Tracheobionta (Gefäßpflanzen)																	
Agrostis stolonifera agg. (Artengruppe Ausläufer-Straußgras)	1	+		-													
Calla palustris (Sumpf-Calla)	1	+		-									b	V	3	3	V
Carex acuta (Schlank-Segge)	1	+		-													V
Cirsium palustre (Sumpf-Kratzdistel)	1	+		-													
Glyceria maxima (Wasser-Schwaden)	1	+		-													
Iris pseudacorus (Gelbe Schwertlilie)	1	+		-									b				
Juncus effusus (Flatter-Binse)	1	+		-													
Lemna minor (Kleine Wasserlinse)	7	d		-													
Lythrum salicaria (Blut-Weiderich)	1	+		-													
Phalaris arundinacea (Rohr-Glanzgras)	1	+		-													
Phragmites australis (Schilf)	1	+		-													
Rumex hydrolapathum (Fluss-Ampfer)	1	+		-													
Urtica dioica (Große Brennessel)	7	h		-													
Valeriana officinalis (Echter Baldrian)	1	+		-												D	D
														Anzahl Rote Liste Arten			
														2 1 3 1			
														Anzahl Arten 14			

MS: Mengensystem; M: Mengenangabe, W: Bewertung der Art (FFH-Monitoring), Vs: Vegetationsschicht, St: Status, PA: Autor Phänologie; Ph: Phänologie, Sz: Soziabilität, VS: Vitalitätssystem; V: Vitalität, G: Geschlecht, cf: unsichere Bestimmung, §: Schutz nach BNatSchG, HH: Rote Liste Hamburg, Nds: Rote Liste Niedersachsen, SH: Rote Liste Schleswig-Holstein, D: Rote Liste Deutschland