

Erhebungsbogen

B

Projekt	Biotopkartierung Hamburg	Interne Nr.	46245
		DK5 DK5-GK	7224 7226
Handlungsbedarf	Nein	DK5 - Name	Ochsenwerder
Bearbeitung	SCÖ	Biotop-Nr. alt	294 3
Räumliche Abbildung	Linie	Kartierung	12.10.2004
Anzahl Abschnitte	2	Fläche / Länge [m²/m]	714,921
		Breite (lineare Abb.) [m]	3

Gesetzlicher Schutz **_ kein gesetzl. Schutz kein gesetzlich geschütztes Biotop** **Schutz nur teilweise** **Nein**

Gesamtbewertung	6	Wertvoll
– Alter	5	Biotop mittleren Alters, 20 bis 50 Jahre
– Belastungsgrad	6	Flächenhaft geringe oder örtlich stärkere oder Vorbelastung mit deutlichem Einfluß
– Ökolog. Funktion	6	Hohe Bedeutung in einem Biotopkomplex, für den lokalen Biotopverbund oder als Puffer
– Seltenheit	6	Seltener Biotoptyp, ohne seltene oder bedrohte Pflges., ungesättigtes Artenspektrum, reliktsische RL-Arten

Bestandsbeschreibung

Etwas verarmte Flußampfer-Froschbiss-Gräben. Die Gräben sind in weiten Bereichen mit Wasserlinsen bedeckt, dazwischen etwas Froschbiss. Unterwasservegetation kaum vorhanden. Lediglich etwas Wasserfeder (Abschnitt 1). Am Ufer ein schmaler Röhrichtstreifen, der überwiegend aus Rohrglanzgras und Flatterbinse besteht. Daneben finden sich Schlanksegge, Wasserschwaden, Flussampfer und selten Sumpf-Schwertlilie.

Abschnitt 2: mit viel Wasserpest und Schilf, aber auch Wasserfeder, Flussampfer, Iris

Vorkommen an Biotoptypen

1	TF	Typ	HF	F.Anteil
2	BTYP	Biotoptyp	- gesetzl. Grundl.	
3	Zusatz	Zusatz zum Biotoptypen		
4	LRT	Lebensraumtyp		
1	1		Ja	100 %
2	FGR	Nährstoffreicher Graben mit Stillgewässercharakter (2000)		
3	gf	Froschbiß-Flußampfer-Typ (gf)		

Räumliche Lage

Lagebeschreibung	zwischen Nördlicher Ochsenwerder Sammelgraben und Ochsenwerder Norderdeich, zentral auf der DGK		
Nachbarnutzung/en	Grünland Acker		
Rechtswert (X)	573069	Hochwert (Y)	5925030
Bezirk	Bergedorf	Naturraum	Vier- und Marschlande (673.10)
Stadtteil (OT-Nr.)	Ochsenwerder (608)	Gemarkung	Ochsenwerder (611)
Digitaler Grünplan	<input type="checkbox"/> Hafengesamtgebiet	<input type="checkbox"/> Ramsargebiet	<input type="checkbox"/> EG-Vogelschutzgeb.
Ausgleichsflächen NSG / ND / LSG	<input type="checkbox"/> Biosphärenreservat	<input type="checkbox"/> Nationalpark	<input type="checkbox"/>
FFH-GEBIET			
Wasserschutzgebiet			

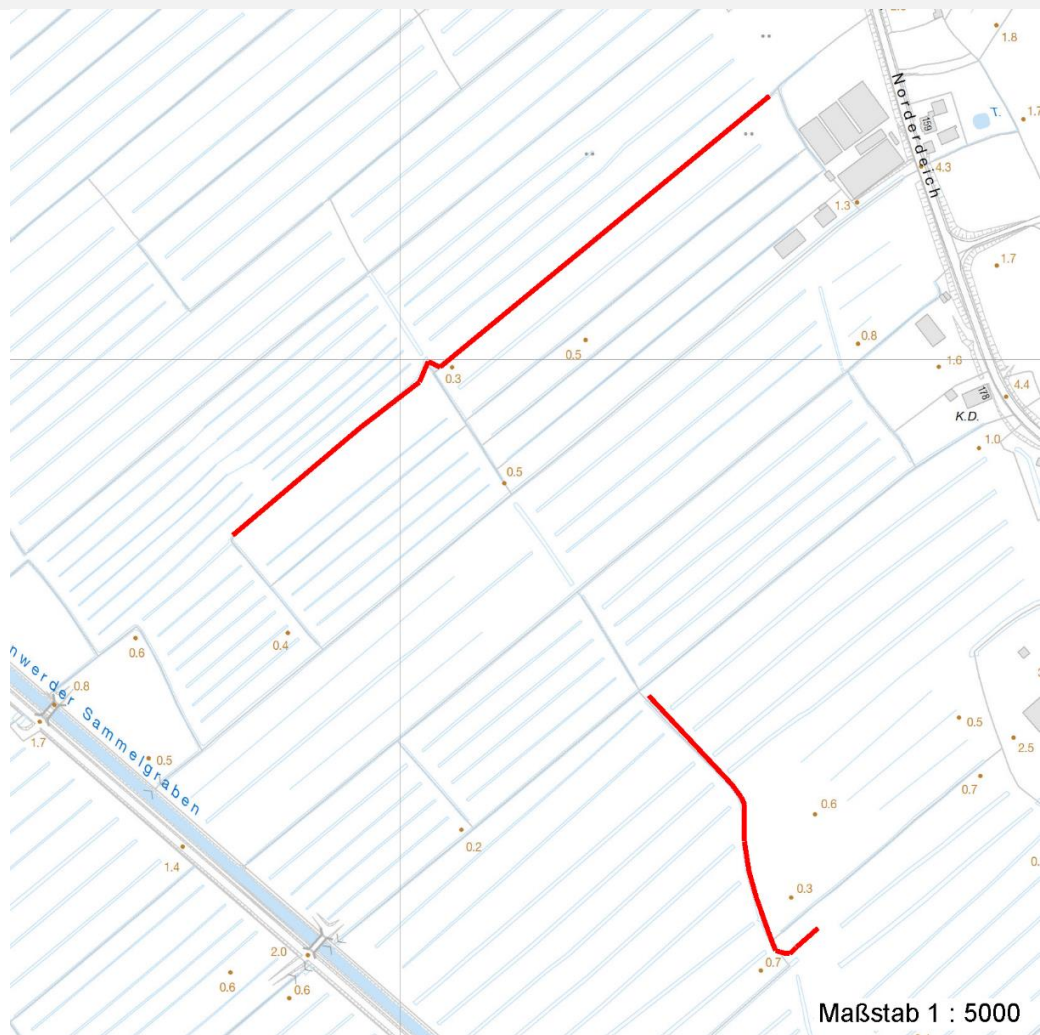
Erhebungsbogen

B

Projekt	Biotopkartierung Hamburg	Interne Nr.	46245
		DK5 DK5-GK	7224 7226
		DK5 - Name	Ochsenwerder
Handlungsbedarf	Nein	Biotop-Nr. alt	294 3
Bearbeitung	SCÖ	Kartierung	12.10.2004
Räumliche Abbildung	Linie	Fläche / Länge [m²/m]	714,921
Anzahl Abschnitte	2	Breite (lineare Abb.) [m]	3

Räumliche Lage

Karte



Weitere Erhebungsbögen

Interne Nr.	Interne Nr. Zuordnung	DK5	Biotop-Nr.	Kartierung	Zuordnung	DK5 (GK)	Biotop-Nr. (alt)
46245	46235	7224	294	15.08.1995	K	7226	3
46245	78108	7224	315	01.09.2012	N	7226	82
46245	78268	7224	331	22.09.2012	N	7226	10208

Zuordnung: N = nachfolgende Kartierung, K = weitere Kartierungen (zeitlich vorher oder nachher)

Foto

Interne Nr.	Index	Dateiname	Aufnahmerichtung
16894	0	7224_294_121004_1.JPG	

Weitere Angaben

Merkmal	Wert
---------	------

Auswertung

15.04.2020

Erhebungsbogen

B

Projekt	Biotopkartierung Hamburg	Interne Nr.	46245
		DK5 DK5-GK	7224 7226
Handlungsbedarf	Nein	DK5 - Name	Ochsenwerder
Bearbeitung	SCÖ	Biotop-Nr. alt	294 3
Räumliche Abbildung	Linie	Kartierung	12.10.2004
Anzahl Abschnitte	2	Fläche / Länge [m²/m]	714,921
		Breite (lineare Abb.) [m]	3

Weitere Angaben

Merkmal	Wert
Gefährdung / Einflüsse	Biotische Verarmung Eutrophierung
Wertgesichtspunkte	Starke negative Einflüsse von außen Bedeutung für den Biotopverbund landschaftstypische Ausprägung artenreich
Bedeutung für Tiergruppe	Amphibien, Laichgewässer, Sommerquartiere Mollusken Libellen
Ziele der Entwicklung Maßnahmen	Erhaltung Randstreifen anlegen extensive Gewässerunterhaltung

Foto

Fotodatei 7224_294_121004_1.JPG
Bildbeschreibung
Aufnahmerichtung

Fotodatei
Bildbeschreibung
Aufnahmerichtung



Teilflächenbeschreibung

Teilflächentyp		Teilflächen-Nr.	1
Biotoptyp	Nährstoffreicher Graben mit Stillgewässercharakter (2000)	Biotoptyp	FGR
- Zusatz	Froschbiß-Flußampfer-Typ (gf)	- gesetzl. Grundl.	
FFH-LRT		FFH-LRT	
Beschreibung		Entw.potential LRT	
Standort: Graben		Hauptfläche	Ja
		Flächenanteil	100 %
		FFH-Unters.Fläche	Nein
		Saatgutfläche	Nein

Erhebungsbogen

B

Projekt	Biotopkartierung Hamburg		Interne Nr.	46245
			DK5 DK5-GK	7224 7226
Handlungsbedarf	Nein		DK5 - Name	Ochsenwerder
Bearbeitung	SCÖ	Kopie	Nein	Biotop-Nr. alt
Räumliche Abbildung	Linie			294 3
Anzahl Abschnitte	2			Kartierung
				12.10.2004
				Fläche / Länge [m²/m]
				714,921
				Breite (lineare Abb.) [m]
				3

Weitere Angaben

Merkmal	Wert
Boden	
Feuchte	8 - naß
Stickstoffgehalt	6 - mäßig stickstoffarm bis stickstoffreich
Gewässer	
Böschungshöhe	0.60 m
Gewässertiefe	0.50 m
Breite	3.00 m
Wasserführung	w - wechselnde Wasserstände
Strömung	k - keine Strömung
Trübung	m - mittlere Trübung
Färbung	bräunlich
Standort, Relief	
Relief	Regelprofil, unverbautes Ufer
Böschungsneigung	steil - 1:1 bis 1:2
Belichtung	7 - halbsonnig
Luft	keine Besonderheiten
Veg. - Deckg./Ant.	
Gesamt	95 %
1. Krautschicht	95 %
Veg. - Höhe	
Gesamt, durchschn.	1.00 m

Zeigerwerte der Pflanzenartenliste (Auswertung)

Standort	Belichtung	halbsonnig	7,2
Boden	Feuchte	zeitweise wasserüberstaut	9,7
	Stickstoff (N)	mäßig stickstoffarm bis stickstoffreich	6,4
	Reaktion	neutral	6,6
Vegetation	Mahdverträglichkeit	mäßig schnittverträglich (erster Schnitt nicht vor 1. Juli)	5
Zeigerwerte	Futterwert	geringwertiges Futter	3,3
	Wechselfeuchteanzeiger		4
	Giftpflanzen		1
	Überschw.anzeiger		3

Pflanzenartenliste

Gruppe / Pflanzenart	MS	M	W	Vs	St	PA	Ph	Sz	VS	V	G	cf	Rote Liste			
													§	HH	ND	SH
Tracheobionta (Gefäßpflanzen)																
Agrostis stolonifera agg. (Artengruppe Ausläufer-Straußgras)	7	z		K1												
Bidens cernua (Nickender Zweizahn)	7	w		K1												
Carex acuta (Schlank-Segge)	7	w		K1									V			
Glyceria maxima (Wasser-Schwaden)	7	z		K1												
Hottonia palustris (Wasserfeder)	7	w		-							b	V	V	V		
Hydrocharis morsus-ranae (Froschbiß)	7	z		-									V	V		
Iris pseudacorus (Gelbe Schwertlilie)	7	w		K1									b			
Juncus effusus (Flutter-Binse)	7	z		K1												

Erhebungsbogen

B

Projekt	Biotopkartierung Hamburg	Interne Nr.	46245
		DK5 DK5-GK	7224 7226
Handlungsbedarf	Nein	DK5 - Name	Ochsenwerder
Bearbeitung	SCÖ	Biotop-Nr. alt	294 3
Räumliche Abbildung	Linie	Kartierung	12.10.2004
Anzahl Abschnitte	2	Fläche / Länge [m²/m]	714,921
		Breite (lineare Abb.) [m]	3

Pflanzenartenliste

Gruppe / Pflanzenart	MS	M	W	Vs	St	PA	Ph	Sz	VS	V	G	cf	§	Rote Liste			
														HH	ND	SH	D
Lemna minor (Kleine Wasserlinse)	7	d		-													
Lythrum salicaria (Blut-Weiderich)	7	w		K1													
Myosotis scorpioides (Sumpf-Vergissmeinnicht)	7	w		K1													V
Phalaris arundinacea (Rohr-Glanzgras)	7	h		K1													
Phragmites australis (Schilf)	7	w		K1													
Rorippa amphibia (Wasser-Sumpfkresse)	7	z		K1													
Rumex hydrolapathum (Fluss-Ampfer)	7	z		K1													
Sparganium erectum (Ästiger Igelkolben)	7	w		K1													
Spirodela polyrhiza (Vielwurzlige Teichlinse)	7	z		-													
Urtica dioica (Große Brennessel)	7	z		K1													
Anzahl Rote Liste Arten														2	4	2	
Anzahl Arten														18			

MS: Mengensystem; M: Mengenangabe, W: Bewertung der Art (FFH-Monitoring), Vs: Vegetationsschicht, St: Status, PA: Autor Phänologie; Ph: Phänologie, Sz: Soziabilität, VS: Vitalitätssystem; V: Vitalität, G: Geschlecht, cf: unsichere Bestimmung, §: Schutz nach BNatSchG, HH: Rote Liste Hamburg, Nds: Rote Liste Niedersachsen, SH: Rote Liste Schleswig-Holstein, D: Rote Liste Deutschland