

Erhebungsbogen

B

Projekt	Biotopkartierung Hamburg	Interne Nr.	46072
		DK5 DK5-GK	7224 7426
Handlungsbedarf	Nein	DK5 - Name	Ochsenwerder
Bearbeitung	SCÖ	Biotop-Nr. alt	270 31
Räumliche Abbildung	Fläche	Kartierung	14.09.2004
Anzahl Abschnitte	1	Fläche / Länge [m²/m]	15177,2988
		Breite (lineare Abb.) [m]	

Gesetzlicher Schutz § 30 (2) 1.2 Natürliche oder naturnahe stehende Gewässer **Schutz nur teilweise** **Nein**

Gesamtbewertung	8	Hochgradig wertvoll
– Alter	5	Biotop mittleren Alters, 20 bis 50 Jahre
– Belastungsgrad	8	geringe örtliche oder punktuelle Belastung
– Ökolog. Funktion	8	Wertbestimmender Bestandteil eines wertvollen Biotopkomplexes oder für den regionalen Biotopverbund.
– Seltenheit	7	Seltener Biotoptyp, mit seltenen oder bedrohten Pflges., gesättigtes Artenspektrum, einige RL-Arten

Bestandsbeschreibung

Stehendes Gewässer ohne Unterwasser- und Schwimmblattvegetation im NSG "Die Reit". Nord- und Westrand mit Schilfröhricht bestanden und mit dem angrenzenden großflächigen Schilfröhricht eng verzahnt. Am Südufer und am Ostrand uferbegleitende Gehölze, v. a. Erlen. Zwischen den Gehölzen vereinzelt Schilf und Sumpfreitgras. Das Schilfröhricht im Norden und Westen ist locker durchsetzt mit Flussampfer, Schenzypersegge u. a. Stellenweise auch Gehölzanflug. Die Artenliste ist aufgrund der schlechten Zugänglichkeit am Nord- und Westufer unvollständig.

Vorkommen an Biotoptypen

1	TF	Typ	HF	F.Anteil
2	BTYP	Biotoptyp		- gesetzl. Grundl.
3	Zusatz	Zusatz zum Biotoptypen		
4	LRT	Lebensraumtyp		
1	1		Ja	80 %
2	SGZ	Sonstiges Stillgewässer, groß (2000)		
4	kein LRT	kein Lebensraumtyp nach FFH-Richtlinie		
1	2			10 %
2	HGF	Naturnahes Gehölz feuchter bis nasser Standorte (2000)		
1	3			10 %
2	NRS	Schilf-Röhricht (2000)		
4	kein LRT	kein Lebensraumtyp nach FFH-Richtlinie		

Räumliche Lage

Lagebeschreibung	Großer Teich im Südosten des NSG "Die Reit"		
Nachbarnutzung/en	Röhricht Gehölz		
Rechtswert (X)	573969	Hochwert (Y)	5925373
Bezirk	Bergedorf	Naturraum	Vier- und Marschlande (673.10)
Stadtteil (OT-Nr.)	Reitbrook (609)	Gemarkung	Reitbrook (614)
Digitaler Grünplan	<input type="checkbox"/> Hafengesamtgebiet	<input type="checkbox"/> Ramsargebiet	<input type="checkbox"/> EG-Vogelschutzgeb. <input checked="" type="checkbox"/>
Ausgleichsflächen	<input type="checkbox"/> Biosphärenreservat	<input type="checkbox"/> Nationalpark	<input type="checkbox"/>
NSG / ND / LSG	NSG Die Reit [HH-601 / Anteil: 100%]		
FFH-GEBIET	Die Reit [DE 2526-303 / Anteil: 100%]		
Wasserschutzgebiet			

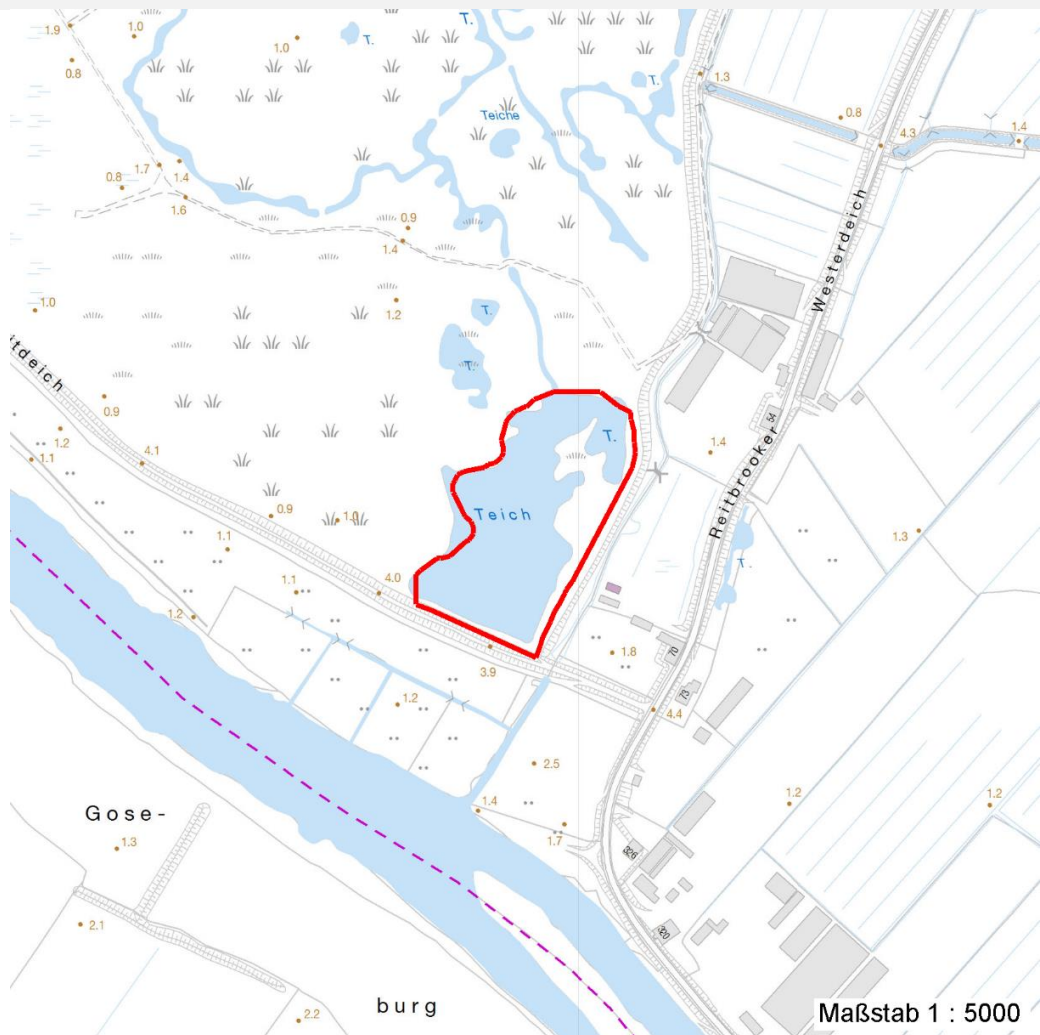
Erhebungsbogen

B

Projekt	Biotopkartierung Hamburg	Interne Nr.	46072
		DK5 DK5-GK	7224 7426
		DK5 - Name	Ochsenwerder
Handlungsbedarf	Nein	Biotop-Nr. alt	270 31
Bearbeitung	SCÖ	Kartierung	14.09.2004
Räumliche Abbildung	Fläche	Fläche / Länge [m²/m]	15177,2988
Anzahl Abschnitte	1	Breite (lineare Abb.) [m]	

Räumliche Lage

Karte



Weitere Erhebungsbögen

Interne Nr.	Interne Nr. Zuordnung	DK5	Biotop-Nr.	Kartierung	Zuordnung	DK5 (GK)	Biotop-Nr. (alt)
46072	46075	7224	270	15.08.1995	K	7426	31
46072	78791	7224	270	11.08.2012	K	7426	31
46072	45974	7224	23	15.08.1995	/	7226	28

Zuordnung: N = nachfolgende Kartierung, K = weitere Kartierungen (zeitlich vorher oder nachher)

Foto

Interne Nr.	Index	Dateiname	Aufnahmerichtung
11445	0	7224_270_140904_1.JPG	

Weitere Angaben

Merkmal	Wert
---------	------

Auswertung

15.04.2020

Erhebungsbogen

B

Projekt	Biotopkartierung Hamburg	Interne Nr.	46072
		DK5 DK5-GK	7224 7426
Handlungsbedarf	Nein	DK5 - Name	Ochsenwerder
Bearbeitung	SCÖ	Biotop-Nr. alt	270 31
Räumliche Abbildung	Fläche	Kartierung	14.09.2004
Anzahl Abschnitte	1	Fläche / Länge [m²/m]	15177,2988
		Breite (lineare Abb.) [m]	

Weitere Angaben

Merkmal	Wert
Gefährdung / Einflüsse	nicht erkennbar
Wertgesichtspunkte	Bedeutung für den Biotopverbund Uferbegleitende Gehölze Ufervegetation ungestört ungenutzt naturnah
zoologisch bedeutsame Strukturen	großer Teich
Bedeutung für Tiergruppe	Libellen Vögel
Ziele der Entwicklung	Sukzession
Maßnahmen	keine Angaben - 0

Foto

Fotodatei 7224_270_140904_1.JPG

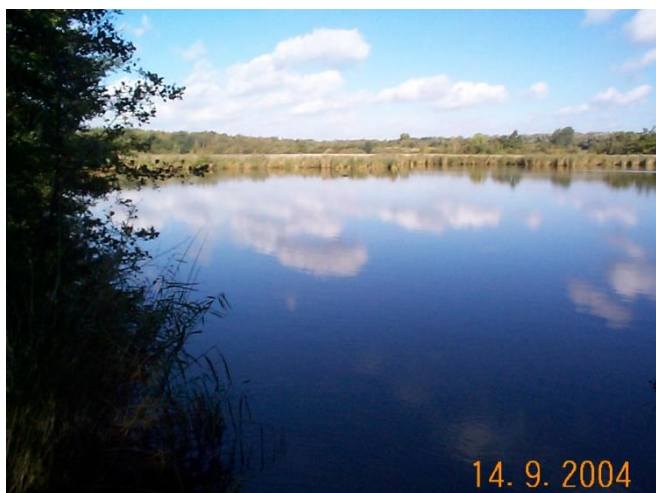
Bildbeschreibung

Aufnahmerichtung

Fotodatei

Bildbeschreibung

Aufnahmerichtung



Teilflächenbeschreibung

Teilflächentyp		Teilflächen-Nr.	1
Biotoptyp	Sonstiges Stillgewässer, groß (2000)	Biotoptyp	SGZ
- Zusatz		- gesetzl. Grundl.	
FFH-LRT	kein Lebensraumtyp nach FFH-Richtlinie	FFH-LRT	kein LRT
Beschreibung		Entw.potential LRT	
Standort: großer Teich		Hauptfläche	Ja
		Flächenanteil	80 %
		FFH-Unters.Fläche	Nein
		Saatgutfläche	Nein

Erhebungsbogen

B

Projekt	Biotopkartierung Hamburg		Interne Nr.	46072	
			DK5 DK5-GK	7224	7426
Handlungsbedarf	Nein		DK5 - Name	Ochsenwerder	
Bearbeitung	SCÖ	Kopie	Biotop-Nr. alt	270	31
Räumliche Abbildung	Fläche	Nein	Kartierung	14.09.2004	
Anzahl Abschnitte	1		Fläche / Länge [m²/m]	15177,2988	
			Breite (lineare Abb.) [m]		

Weitere Angaben

Merkmal	Wert
Boden	
Feuchte	8 - naß
Stickstoffgehalt	5 - mäßig stickstoffarm
Gewässer	
Böschungshöhe	0.30 m
Länge	170.00 m
Breite	80.00 m
Wasserführung	g - gleichmäßige Wasserführung
Strömung	k - keine Strömung
Trübung	w - schwache Trübung
Standort, Relief	
Relief	flaches Ufer
Böschungsneigung	sehr flach - < 1:3
Belichtung	7 - halbsonnig
Veg. - Deckg./Ant.	
Gesamt	15 %
1. Baumschicht	5 %
Strauchschicht	3 %
1. Krautschicht	15 %
Veg. - Höhe	
Gesamt, durchschn.	2.50 m

Zeigerwerte der Pflanzenartenliste (Auswertung)

Standort	Belichtung	halbsonnig	6,9
Boden	Feuchte	sehr naß	9,3
	Stickstoff (N)	stickstoffreich	6,5
Vegetation	Reaktion	neutral	6,6
	Mahdverträglichkeit	schnittempfindlich (nur Herbstschnitt vertragend)	2,9
Zeigerwerte	Futterwert	sehr geringwertiges Futter	1,9
	Wechselfeuchteanzeiger		1
	Giftpflanzen		1
	Überschw.anzeiger		8

Pflanzenartenliste

Gruppe / Pflanzenart	MS	M	W	Vs	St	PA	Ph	Sz	VS	V	G	cf	Rote Liste			
													§	HH	ND	SH
Tracheobionta (Gefäßpflanzen)																
Alnus glutinosa (Schwarz-Erle)	7	w		S												
Alnus glutinosa (Schwarz-Erle)	7	z		B1												
Betula pendula (Hänge-Birke)	7	w		B1												
Bidens tripartita (Dreiteiliger Zweizahn)	7	w		K1									V			
Calamagrostis canescens (Sumpf-Reitgras)	7	z		K1												
Carex acutiformis (Sumpf-Segge)	7	w		K1												
Carex paniculata (Rispen-Segge)	7	w		K1												
Carex pseudocyperus (Scheinzyper-Segge)	7	z		K1												
Crataegus monogyna (Eingrifflicher Weißdorn)	7	w		S												

Erhebungsbogen

B

Projekt	Biotopkartierung Hamburg		Interne Nr.	46072	
			DK5 DK5-GK	7224	7426
Handlungsbedarf	Nein		DK5 - Name	Ochsenwerder	
Bearbeitung	SCÖ	Kopie	Biotop-Nr. alt	270	31
Räumliche Abbildung	Fläche		Kartierung	14.09.2004	
Anzahl Abschnitte	1		Fläche / Länge [m²/m]	15177,2988	
			Breite (lineare Abb.) [m]		

Pflanzenartenliste

Gruppe / Pflanzenart	MS	M	W	Vs	St	PA	Ph	Sz	VS	V	G	cf	Rote Liste						
													§	HH	ND	SH	D		
Glyceria maxima (Wasser-Schwaden)	7	w		K1															
Iris pseudacorus (Gelbe Schwertlilie)	7	w		K1										b					
Juncus effusus (Flutter-Binse)	7	z		K1															
Lycopus europaeus (Gewöhnlicher Wolfstrapp)	7	z		K1															
Phragmites australis (Schilf)	7	d		K1															
Poa palustris (Sumpf-Rispengras)	7	w		K1															
Populus tremula (Zitter-Pappel)	7	w		B1															
Rosa canina (Hunds-Rose)	7	w		S															
Rumex hydrolapathum (Fluss-Ampfer)	7	z		K1															
Scutellaria galericulata (Sumpf-Helmkraut)	7	w		K1															
Sorbus aucuparia (Eberesche)	7	w		S															
Urtica dioica (Große Brennessel)	7	w		K1															
Anzahl Rote Liste Arten													1						
Anzahl Arten													20						

MS: Mengensystem; M: Mengenangabe, W: Bewertung der Art (FFH-Monitoring), Vs: Vegetationsschicht, St: Status, PA: Autor Phänologie; Ph: Phänologie, Sz: Soziabilität, VS: Vitalitätssystem; V: Vitalität, G: Geschlecht, cf: unsichere Bestimmung, §: Schutz nach BNatSchG, HH: Rote Liste Hamburg, Nds: Rote Liste Niedersachsen, SH: Rote Liste Schleswig-Holstein, D: Rote Liste Deutschland

Teilflächenbeschreibung

Teilflächentyp		Teilflächen-Nr.	2
Biotoptyp	Naturnahes Gehölz feuchter bis nasser Standorte (2000)	Biotoptyp	HGF
- Zusatz		- gesetzl. Grundl.	
FFH-LRT		FFH-LRT	
Beschreibung		Entw.potential LRT	
		Hauptfläche	
		Flächenanteil	10 %
		FFH-Unters.Fläche	Nein
		Saatgutfläche	Nein

Weitere Angaben

Merkmal	Wert
Standort, Relief	
Luft	keine Besonderheiten

Erhebungsbogen

B

Projekt	Biotopkartierung Hamburg	Interne Nr.	46072
		DK5 DK5-GK	7224 7426
Handlungsbedarf	Nein	DK5 - Name	Ochsenwerder
Bearbeitung	SCÖ	Biotop-Nr. alt	270 31
Räumliche Abbildung	Fläche	Kartierung	14.09.2004
Anzahl Abschnitte	1	Fläche / Länge [m²/m]	15177,2988
		Breite (lineare Abb.) [m]	

Zeigerwerte der Pflanzenartenliste (Auswertung)

Standort	Belichtung	halbsonnig bis halbschattig	5,5
Boden	Feuchte	sehr naß	9
	Stickstoff (N)		
	Reaktion	mäßig sauer	5
Vegetation	Mahdverträglichkeit	nicht völlig schnittunverträglich aber sehr schnittempfindlich	2
Zeigerwerte	Futterwert		
	Wechselfeuchteanzeiger		0
	Giftpflanzen		0
	Überschw.anzeiger		1

Pflanzenartenliste

Gruppe / Pflanzenart	MS	M	W	Vs	St	PA	Ph	Sz	VS	V	G	cf	§	Rote Liste			
														HH	ND	SH	D
Tracheobionta (Gefäßpflanzen)																	
Alnus glutinosa (Schwarz-Erle)	7	X		-													
Salix spec. (Weide)	7	X		-													
Sorbus aucuparia (Eberesche)	7	X		-													
Anzahl Rote Liste Arten																	
Anzahl Arten														3			

MS: Mengensystem; M: Mengenangabe, W: Bewertung der Art (FFH-Monitoring), Vs: Vegetationsschicht, St: Status, PA: Autor Phänologie; Ph: Phänologie, Sz: Soziabilität, VS: Vitalitätssystem; V: Vitalität, G: Geschlecht, cf: unsichere Bestimmung, §: Schutz nach BNatSchG, HH: Rote Liste Hamburg, Nds: Rote Liste Niedersachsen, SH: Rote Liste Schleswig-Holstein, D: Rote Liste Deutschland

Teilflächenbeschreibung

Teilflächentyp		Teilflächen-Nr.	3
Biotoptyp	Schilf-Röhricht (2000)	Biotoptyp	NRS
- Zusatz		- gesetzl. Grundl.	
FFH-LRT	kein Lebensraumtyp nach FFH-Richtlinie	FFH-LRT	kein LRT
Beschreibung		Entw.potential LRT	
		Hauptfläche	
		Flächenanteil	10 %
		FFH-Unters.Fläche	Nein
		Saatgutfläche	Nein