

Erhebungsbogen

B

Projekt	Biotopkartierung Hamburg	Interne Nr.	46131
		DK5 DK5-GK	7224 7226
Handlungsbedarf	Nein	DK5 - Name	Ochsenwerder
Bearbeitung	SCÖ	Biotop-Nr. alt	22 22
Räumliche Abbildung	Fläche	Kartierung	13.10.2004
Anzahl Abschnitte	1	Fläche / Länge [m²/m]	5269,7633
		Breite (lineare Abb.) [m]	

Gesetzlicher Schutz **_ kein gesetzl. Schutz kein gesetzlich geschütztes Biotop** **Schutz nur teilweise** **Nein**

Gesamtbewertung	5	Noch wertvoll, gut entwicklungsfähig
– Alter	3	Biotop geringen Alters, 5 bis 10 Jahre
– Belastungsgrad	5	Flächenhaft mittlere oder örtlich starke Belastung
– Ökolog. Funktion	6	Hohe Bedeutung in einem Biotopkomplex, für den lokalen Biotopverbund oder als Puffer
– Seltenheit	5	Seltener Biotoptyp, floristisch stark verarmt, ohne seltener Pflges. od. verbr. artenreicher Biotoptyp

Bestandsbeschreibung

Schilf-Landröhricht, das im nördlichen Drittel ungemäht und alt ist, im mittleren Drittel gemäht wurde und von Ruderalarten und Ackerbegleitflora durchsetzt ist sowie im südwestlichen Viertel noch jünger, aber bis auf zwei Fahrschneisen ungemäht ist. In allen Teilen kommen praktisch keine weiteren Feuchtezeiger vor (bzw. nur in wenigen Exemplaren). Es handelt sich daher um ein Landröhricht, das nicht nach § 28 HmbNatSchG geschützt ist. Am Rand liegen verlandete Schilfgräben.

An der Nordspitze liegt ein Weidengebüsch (gesondert kartiert Biotop 69); im gemähten Teil wurde ein Graben etwas verbreitert und aufgestaut, so dass ein langgestreckter Tümpel entstanden ist (gesondert kartiert Biotop 68).

Gegenüber der Kartierung von 1995 wurde das Gebüsch an der Nordspitze gesondert erfasst und die Abgrenzung im Süden korrigiert.

Vorkommen an Biotoptypen

1	TF	Typ	HF	F.Anteil
2	BTYP	Biotoptyp		- gesetzl. Grundl.
3	Zusatz	Zusatz zum Biotoptypen		
4	LRT	Lebensraumtyp		
1	1		Ja	100 %
2	NRS	Schilf-Röhricht (2000)		
4	kein LRT	kein Lebensraumtyp nach FFH-Richtlinie		
1	2			0 %
2	FGV	Stark verlandeter, austrocknender Graben (2000)		
3	gs	Schilf-Typ (gs)		

Räumliche Lage

Lagebeschreibung	nördl. des Nördlichen Ochsenwerder Sammelgrabens, südöstliches Kartenblatt Acker		
Nachbarnutzung/en	Weidengebüsch Graben, Tümpel		
Rechtswert (X)	573281	Hochwert (Y)	5924463
Bezirk	Bergedorf	Naturraum	Vier- und Marschlande (673.10)
Stadtteil (OT-Nr.)	Ochsenwerder (608)	Gemarkung	Ochsenwerder (611)
Digitaler Grünplan	<input type="checkbox"/> Hafengesamtgebiet	<input type="checkbox"/> Ramsargebiet	<input type="checkbox"/> EG-Vogelschutzgeb.
Ausgleichsflächen NSG / ND / LSG	<input type="checkbox"/> Biosphärenreservat	<input type="checkbox"/> Nationalpark	<input type="checkbox"/>
FFH-GEBIET			
Wasserschutzgebiet			

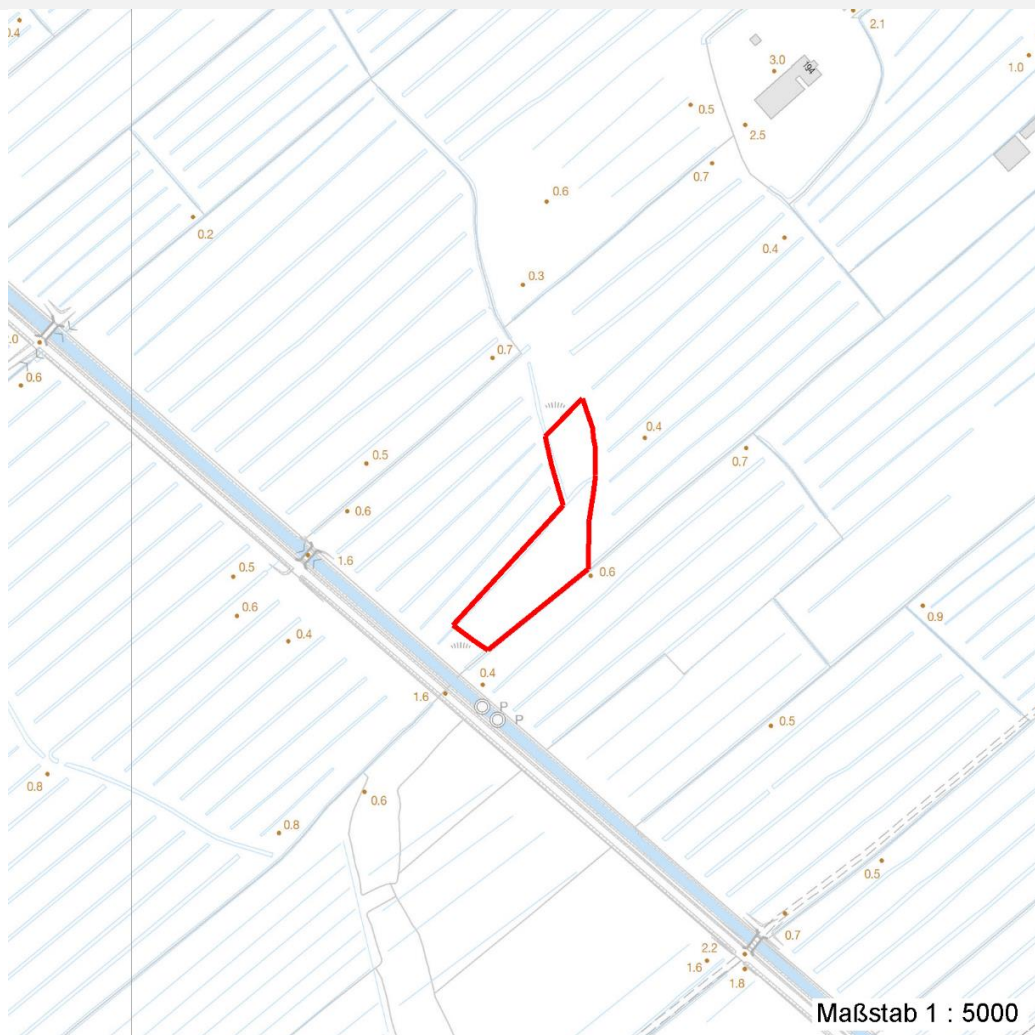
Erhebungsbogen

B

Projekt	Biotopkartierung Hamburg		Interne Nr.	46131	
			DK5 DK5-GK	7224	7226
Handlungsbedarf	Nein		DK5 - Name	Ochsenwerder	
Bearbeitung	SCÖ	Kopie	Ja	Biotop-Nr. alt	22 22
Räumliche Abbildung	Fläche		Kartierung	13.10.2004	
Anzahl Abschnitte	1		Fläche / Länge [m²/m]	5269,7633	
			Breite (lineare Abb.) [m]		

Räumliche Lage

Karte



Weitere Erhebungsbögen

Interne Nr.	Interne Nr. Zuordnung	DK5	Biotop-Nr.	Kartierung	Zuordnung	DK5 (GK)	Biotop-Nr. (alt)
46131	46094	7224	22	15.05.1981	K	7226	22
46131	78081	7224	22	01.09.2012	K	7226	22
46131	45962	7224	117	01.01.1991	/	7226	10044

Zuordnung: N = nachfolgende Kartierung, K = weitere Kartierungen (zeitlich vorher oder nachher)

Foto

Interne Nr.	Index	Dateiname	Aufnahmerichtung
17079	0	7224_22_131004_1.JPG	

Weitere Angaben

Merkmal	Wert
---------	------

Auswertung

15.04.2020

Erhebungsbogen

B

Projekt	Biotopkartierung Hamburg	Interne Nr.	46131
		DK5 DK5-GK	7224 7226
Handlungsbedarf	Nein	DK5 - Name	Ochsenwerder
Bearbeitung	SCÖ	Biotop-Nr. alt	22 22
Räumliche Abbildung	Fläche	Kartierung	13.10.2004
Anzahl Abschnitte	1	Fläche / Länge [m²/m]	5269,7633
		Breite (lineare Abb.) [m]	

Weitere Angaben

Merkmal	Wert
Gefährdung / Einflüsse	gelegentliche tlw. Mahd, evtl. auch Umbruch
Wertgesichtspunkte	Bedeutung für den Biotopverbund relativ ungestört ungenutzt
zoologisch bedeutsame Strukturen	Gräben
Bedeutung für Tiergruppe	Amphibien Vögel
Ziele der Entwicklung	Erhaltung
Maßnahmen	Fläche als Schilfröhricht erhalten Durchschneidung der Fläche verhindern einstellen der Mahd

Foto

Fotodatei 7224_22_131004_1.JPG
Bildbeschreibung
Aufnahmerichtung

Fotodatei
Bildbeschreibung
Aufnahmerichtung



Teilflächenbeschreibung

Teilflächentyp		Teilflächen-Nr.	1
Biotoptyp	Schilf-Röhricht (2000)	Biotoptyp	NRS
- Zusatz		- gesetzl. Grundl.	
FFH-LRT	kein Lebensraumtyp nach FFH-Richtlinie	FFH-LRT	kein LRT
Beschreibung		Entw.potential LRT	
Standort: Landröhricht		Hauptfläche	Ja
		Flächenanteil	100 %
		FFH-Unters.Fläche	Nein
		Saatgutfläche	Nein

Erhebungsbogen

B

Projekt	Biotopkartierung Hamburg		Interne Nr.	46131	
			DK5 DK5-GK	7224	7226
Handlungsbedarf	Nein		DK5 - Name	Ochsenwerder	
Bearbeitung	SCÖ	Kopie	Ja	Biotop-Nr. alt	22 22
Räumliche Abbildung	Fläche			Kartierung	13.10.2004
Anzahl Abschnitte	1			Fläche / Länge [m²/m]	5269,7633
				Breite (lineare Abb.) [m]	

Weitere Angaben

Merkmal	Wert
Boden	
Feuchte	6 - mäßig feucht und wechselfeucht
Stickstoffgehalt	6 - mäßig stickstoffarm bis stickstoffreich
Standort, Relief	
Relief	leicht gewölbt
Belichtung	7 - halbsonnig
Veg. - Deckg./Ant.	
Gesamt	95 %
1. Krautschicht	95 %
Veg. - Höhe	
Gesamt, durchschn.	2.00 m

Zeigerwerte der Pflanzenartenliste (Auswertung)

Standort	Belichtung	halbsonnig	7,1
Boden	Feuchte	sehr naß	9
	Stickstoff (N)	stickstoffreich	7,1
	Reaktion	neutral	6,8
Vegetation	Mahdverträglichkeit	schnittempfindlich bis mäßig schnittverträglich	3,6
Zeigerwerte	Futterwert	sehr geringwertiges Futter	1,9
	Wechselfeuchteanzeiger		2
	Giftpflanzen		0
	Überschw.anzeiger		1

Pflanzenartenliste

Gruppe / Pflanzenart	MS	M	W	Vs	St	PA	Ph	Sz	VS	V	G	cf	§	Rote Liste			
														HH	ND	SH	D
Tracheobionta (Gefäßpflanzen)																	
Carex acutiformis (Sumpf-Segge)	7	w		K1								X					
Carex riparia (Ufer-Segge)	7	w		K1								X					
Cirsium arvense (Acker-Kratzdistel)	7	z		K1													
Cirsium vulgare (Gewöhnliche Kratzdistel)	7	z		K1													
Elymus repens (Gewöhnliche Quecke)	7	w		K1													
Juncus effusus (Flutter-Binse)	7	w		K1													
Matricaria recutita (Echte Kamille)	7	w		K1													
Phragmites australis (Schilf)	7	d		K1													
Symphytum officinale (Echter Beinwell)	7	z		K1													
Tripleurospermum perforatum (Geruchlose Kamille)	7	z		K1													
Urtica dioica (Große Brennessel)	7	z		K1													

Anzahl Rote Liste Arten
Anzahl Arten 11

MS: Mengensystem; M: Mengenangabe, W: Bewertung der Art (FFH-Monitoring), Vs: Vegetationsschicht, St: Status, PA: Autor Phänologie; Ph: Phänologie, Sz: Soziabilität, VS: Vitalitätssystem; V: Vitalität, G: Geschlecht, cf: unsichere Bestimmung, §: Schutz nach BNatSchG, HH: Rote Liste Hamburg, Nds: Rote Liste Niedersachsen, SH: Rote Liste Schleswig-Holstein, D: Rote Liste Deutschland

Erhebungsbogen

B

Projekt	Biotopkartierung Hamburg	Interne Nr.	46131
		DK5 DK5-GK	7224 7226
Handlungsbedarf	Nein	DK5 - Name	Ochsenwerder
Bearbeitung	SCÖ	Biotop-Nr. alt	22 22
Räumliche Abbildung	Fläche	Kartierung	13.10.2004
Anzahl Abschnitte	1	Fläche / Länge [m²/m]	5269,7633
		Breite (lineare Abb.) [m]	

Teilflächenbeschreibung

Teilflächentyp		Teilflächen-Nr.	2
Biotoptyp	Stark verlandeter, austrocknender Graben (2000)	Biotoptyp	FGV
- Zusatz	Schilf-Typ (gs)	- gesetzl. Grundl.	
FFH-LRT		FFH-LRT	
Beschreibung		Entw.potential LRT	
		Hauptfläche	
		Flächenanteil	0 %
		FFH-Unters.Fläche	Nein
		Saatgutfläche	Nein