

Erhebungsbogen

B

| | | | |
|----------------------------|--------------------------|---|------------------|
| Projekt | Biotopkartierung Hamburg | Interne Nr. | 46230 |
| | | DK5 DK5-GK | 7224 7226 |
| Handlungsbedarf | Nein | DK5 - Name | Ochsenwerder |
| Bearbeitung | SCÖ | Biotop-Nr. alt | 19 19 |
| Räumliche Abbildung | Fläche | Kartierung | 14.10.2004 |
| Anzahl Abschnitte | 1 | Fläche / Länge [m²/m] | 102,6721 |
| | | Breite (lineare Abb.) [m] | |

Gesetzlicher Schutz § 30 (2) 1.2 Natürliche oder naturnahe stehende Gewässer **Schutz nur teilweise** **Nein**

| | |
|---------------------------|--|
| Gesamtbewertung | 6 Wertvoll |
| – Alter | 5 Biotop mittleren Alters, 20 bis 50 Jahre |
| – Belastungsgrad | 6 Flächenhaft geringe oder örtlich stärkere oder Vorbelastung mit deutlichem Einfluß |
| – Ökolog. Funktion | 6 Hohe Bedeutung in einem Biotopkomplex, für den lokalen Biotopverbund oder als Puffer |
| – Seltenheit | 6 Seltener Biotoptyp, ohne seltene oder bedrohte Pflges., ungesättigtes Artenspektrum, reliktsische RL-Arten |

Bestandsbeschreibung

Kleiner ungenutzter Teich, ohne Unterwasser- und Schwimmblattvegetation. Ufervegetation aus Rispensegge, Schilf und Gehölzen. Eine Grauweide überspannt das Gewässer weit. Im Norden reicht der Schilfröhrichtsaum in das Gewässer hinein. Der Teich ist relativ flach und hat ein Sediment aus Laub. Er steht über einen Durchstich offen in Verbindung zum angrenzenden Graben. Vermutlich ganzjährig wassergefüllt.

Vorkommen an Biotoptypen

| 1 | TF | Typ | HF | F.Anteil |
|---|----------|--|----|--------------------|
| 2 | BTYP | Biotoptyp | | - gesetzl. Grundl. |
| 3 | Zusatz | Zusatz zum Biotoptypen | | |
| 4 | LRT | Lebensraumtyp | | |
| 1 | 1 | | Ja | 100 % |
| 2 | SEZ | Sonstiges, naturnahes, nährstoffreiches Kleingewässer (2000) | | |
| 4 | kein LRT | kein Lebensraumtyp nach FFH-Richtlinie | | |

Räumliche Lage

| | | | |
|---------------------------|---|--|--|
| Lagebeschreibung | südwestlich des Ochsenwerder Norderdeichs Grünland | | |
| Nachbarnutzung/en | Graben Gehölz | | |
| Rechtswert (X) | 573717 | Hochwert (Y) | 5924583 |
| Bezirk | Bergedorf | Naturraum | Vier- und Marschlande (673.10) |
| Stadtteil (OT-Nr.) | Ochsenwerder (608) | Gemarkung | Ochsenwerder (611) |
| Digitaler Grünplan | <input type="checkbox"/> Hafengesamtgebiet | <input type="checkbox"/> Ramsargebiet | <input type="checkbox"/> EG-Vogelschutzgeb. |
| Ausgleichsflächen | <input type="checkbox"/> Biosphärenreservat | <input type="checkbox"/> Nationalpark | <input type="checkbox"/> |
| NSG / ND / LSG | LSG Ochsenwerder [HH-2026 / Anteil: 100%] | | |
| FFH-GEBIET | | | |
| Wasserschutzgebiet | | | |

Erhebungsbogen

B

| | | | |
|----------------------------|--------------------------|---|------------------|
| Projekt | Biotopkartierung Hamburg | Interne Nr. | 46230 |
| | | DK5 DK5-GK | 7224 7226 |
| | | DK5 - Name | Ochsenwerder |
| Handlungsbedarf | Nein | Biotop-Nr. alt | 19 19 |
| Bearbeitung | SCÖ | Kartierung | 14.10.2004 |
| Räumliche Abbildung | Fläche | Fläche / Länge [m²/m] | 102,6721 |
| Anzahl Abschnitte | 1 | Breite (lineare Abb.) [m] | |

Räumliche Lage

Karte



Weitere Erhebungsbögen

| Interne Nr. | Interne Nr. Zuordnung | DK5 | Biotop-Nr. | Kartierung | Zuordnung | DK5 (GK) | Biotop-Nr. (alt) |
|-------------|-----------------------|------|------------|------------|-----------|----------|------------------|
| 46230 | 46231 | 7224 | 19 | 15.08.1995 | K | 7226 | 19 |
| 46230 | 78080 | 7224 | 19 | 01.07.2012 | K | 7226 | 19 |

Zuordnung: N = nachfolgende Kartierung, K = weitere Kartierungen (zeitlich vorher oder nachher)

Foto

| Interne Nr. | Index | Dateiname | Aufnahmerichtung |
|-------------|-------|----------------------|------------------|
| 17054 | 0 | 7224_19_141004_1.JPG | |

Weitere Angaben

| Merkmal | Wert |
|------------------------|-----------------|
| Auswertung | |
| Gefährdung / Einflüsse | nicht erkennbar |

Erhebungsbogen

B

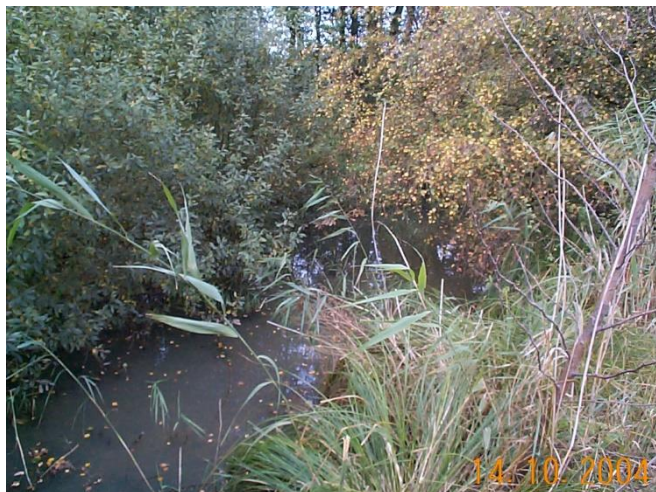
| | | | |
|----------------------------|--------------------------|---|------------------|
| Projekt | Biotopkartierung Hamburg | Interne Nr. | 46230 |
| | | DK5 DK5-GK | 7224 7226 |
| Handlungsbedarf | Nein | DK5 - Name | Ochsenwerder |
| Bearbeitung | SCÖ | Biotop-Nr. alt | 19 19 |
| Räumliche Abbildung | Fläche | Kartierung | 14.10.2004 |
| Anzahl Abschnitte | 1 | Fläche / Länge [m²/m] | 102,6721 |
| | | Breite (lineare Abb.) [m] | |

Weitere Angaben

| Merkmal | Wert |
|--------------------------|--|
| Wertgesichtspunkte | Bedeutung für den Biotopverbund ungestört ungenutzt tlw. naturnahe Ufervegetation Ufervegetation |
| Bedeutung für Tiergruppe | Amphibien |
| Ziele der Entwicklung | Sukzession |
| Maßnahmen | keine Angaben - 0 |

Foto

| | | | |
|-------------------------|----------------------|-------------------------|--|
| Fotodatei | 7224_19_141004_1.JPG | Fotodatei | |
| Bildbeschreibung | | Bildbeschreibung | |
| Aufnahmerichtung | | Aufnahmerichtung | |



Teilflächenbeschreibung

| | | | |
|-------------------------|--|---------------------------|----------|
| Teilflächentyp | | Teilflächen-Nr. | 1 |
| Biotoptyp | Sonstiges, naturnahes, nährstoffreiches Kleingewässer (2000) | Biotoptyp | SEZ |
| - Zusatz | | - gesetzl. Grundl. | |
| FFH-LRT | kein Lebensraumtyp nach FFH-Richtlinie | FFH-LRT | kein LRT |
| Beschreibung | | Entw.potential LRT | |
| Standort: Kleingewässer | | Hauptfläche | Ja |
| | | Flächenanteil | 100 % |
| | | FFH-Unters.Fläche | Nein |
| | | Saatgutfläche | Nein |

Erhebungsbogen

B

| | | | | | |
|----------------------------|--------------------------|--------------|----------------------------------|-------------------------|---------|
| Projekt | Biotopkartierung Hamburg | | Interne Nr. | 46230 | |
| | | | DK5 DK5-GK | 7224 | 7226 |
| Handlungsbedarf | Nein | | DK5 - Name | Ochsenwerder | |
| Bearbeitung | SCÖ | Kopie | Nein | Biotop-Nr. alt | 19 19 |
| Räumliche Abbildung | Fläche | | Kartierung | 14.10.2004 | |
| Anzahl Abschnitte | 1 | | Fläche / Länge [m²/m] | 102,6721 | |
| | | | Breite (lineare Abb.) [m] | | |

Weitere Angaben

| Merkmal | Wert |
|---------------------------|---|
| Boden | |
| Feuchte | 7 - feucht |
| Stickstoffgehalt | 6 - mäßig stickstoffarm bis stickstoffreich |
| Gewässer | |
| Böschungshöhe | 0.40 m |
| Gewässertiefe | 0.60 m |
| Länge | 20.00 m |
| Breite | 8.00 m |
| Wasserführung | w - wechselnde Wasserstände |
| Strömung | k - keine Strömung |
| Trübung | w - schwache Trübung |
| Färbung | gräulich |
| Standort, Relief | |
| Relief | flache und steile Böschungen |
| Böschungsneigung | steil - 1:1 bis 1:2 |
| Belichtung | 5 - halbschattig |
| Luft | windberuhigt |
| Veg. - Deckg./Ant. | |
| Gesamt | 80 % |
| 1. Baumschicht | 30 % |
| Strauchschicht | 40 % |
| 1. Krautschicht | 40 % |
| Veg. - Höhe | |
| Gesamt, durchschn. | 1.70 m |

Zeigerwerte der Pflanzenartenliste (Auswertung)

| | | | |
|--------------------|-------------------------------|---|-----|
| Standort | Belichtung | halbsonnig | 7,1 |
| Boden | Feuchte | naß | 8,2 |
| | Stickstoff (N) | stickstoffreich | 6,6 |
| | Reaktion | neutral | 6,5 |
| Vegetation | Mahdverträglichkeit | schnittempfindlich (nur Herbstschnitt vertragend) | 3 |
| Zeigerwerte | Futterwert | fast wertloses Futter | 1,4 |
| | Wechselfeuchteanzeiger | | 2 |
| | Giftpflanzen | | 1 |
| | Überschw.anzeiger | | 3 |

Pflanzenartenliste

| Gruppe / Pflanzenart | MS | M | W | Vs | St | PA | Ph | Sz | VS | V | G | cf | Rote Liste | | | | | |
|---|----|---|---|----|----|----|----|----|----|---|---|----|------------|----|----|----|---|--|
| | | | | | | | | | | | | | § | HH | ND | SH | D | |
| Tracheobionta (Gefäßpflanzen) | | | | | | | | | | | | | | | | | | |
| Alnus glutinosa (Schwarz-Erle) | 7 | w | | B1 | | | | | | | | | | | | | | |
| Alnus glutinosa (Schwarz-Erle) | 7 | w | | S | | | | | | | | | | | | | | |
| Betula pendula (Hänge-Birke) | 7 | z | | B1 | | | | | | | | | | | | | | |
| Calystegia sepium (Zaun-Winde) | 7 | z | | K1 | | | | | | | | | | | | | | |
| Carex paniculata (Rispen-Segge) | 7 | h | | K1 | | | | | | | | | | | | | | |
| Epilobium hirsutum (Zottiges Weidenröschen) | 7 | w | | K1 | | | | | | | | | | | | | | |

Erhebungsbogen

B

| | | | |
|----------------------------|--------------------------|---|------------------|
| Projekt | Biotopkartierung Hamburg | Interne Nr. | 46230 |
| | | DK5 DK5-GK | 7224 7226 |
| Handlungsbedarf | Nein | DK5 - Name | Ochsenwerder |
| Bearbeitung | SCÖ | Biotop-Nr. alt | 19 19 |
| Räumliche Abbildung | Fläche | Kartierung | 14.10.2004 |
| Anzahl Abschnitte | 1 | Fläche / Länge [m²/m] | 102,6721 |
| | | Breite (lineare Abb.) [m] | |

Pflanzenartenliste

| Gruppe / Pflanzenart | MS | M | W | Vs | St | PA | Ph | Sz | VS | V | G | cf | Rote Liste | | | | | | | |
|---------------------------------------|----|---|---|----|----|----|----|----|----|---|---|----|------------|----|----|----|---|--|--|--|
| | | | | | | | | | | | | | § | HH | ND | SH | D | | | |
| Iris pseudacorus (Gelbe Schwertlilie) | 7 | w | | K1 | | | | | | | | | | | | b | | | | |
| Juncus effusus (Flatter-Binse) | 7 | w | | K1 | | | | | | | | | | | | | | | | |
| Lythrum salicaria (Blut-Weiderich) | 7 | w | | K1 | | | | | | | | | | | | | | | | |
| Phragmites australis (Schilf) | 7 | h | | K1 | | | | | | | | | | | | | | | | |
| Rumex hydrolapathum (Fluss-Ampfer) | 7 | w | | K1 | | | | | | | | | | | | | | | | |
| Salix cinerea (Grau-Weide) | 7 | z | | S | | | | | | | | | | | | | | | | |
| Urtica dioica (Große Brennessel) | 7 | h | | K1 | | | | | | | | | | | | | | | | |

Anzahl Rote Liste Arten

Anzahl Arten 12

MS: Mengensystem; M: Mengenangabe, W: Bewertung der Art (FFH-Monitoring), Vs: Vegetationsschicht, St: Status, PA: Autor Phänologie; Ph: Phänologie, Sz: Soziabilität, VS: Vitalitätssystem; V: Vitalität, G: Geschlecht, cf: unsichere Bestimmung, §: Schutz nach BNatSchG, HH: Rote Liste Hamburg, Nds: Rote Liste Niedersachsen, SH: Rote Liste Schleswig-Holstein, D: Rote Liste Deutschland