

Erhebungsbogen

B

Projekt	Biotopkartierung Hamburg, Datenbestand aus FoxPro	Interne Nr.	46172
		DK5 DK5-GK	7224 7226
Handlungsbedarf	Ja	DK5 - Name	Ochsenwerder
Bearbeitung	MMH	Biotop-Nr. alt	14 6
Räumliche Abbildung	Fläche	Kartierung	15.08.1995
Anzahl Abschnitte	1	Fläche / Länge [m²/m]	2931,1747
		Breite (lineare Abb.) [m]	

Gesetzlicher Schutz § 30 (2) 2.3 Röhrichte **Schutz nur teilweise** **Ja**

Gesamtbewertung 6 Wertvoll

- Alter
- Belastungsgrad
- Ökolog. Funktion
- Seltenheit

Bestandsbeschreibung

Kleinflächiges, hochwüchsiges Schilfröhricht mit ausgeprägter Dominanz von Schilf mit eingestreuten Schlankseggenbeständen sowie veinzelt Hochstauden.
Gegenüber 1988 hat sich die Fläche weiter verkleinert. Auf der südlichen Hälfte wurde das Ried bis auf wenige cm Höhe gemäht, das Heu lagert auf der Fläche.
Holzablagerungen auf der Fläche.

Spezielle Nutzungen: Teilfläche wurde gemäht, Nutzung des Mahdgutes.

Nutzungsintensität: extensiv bis wenig gepflegt

Vorkommende Pflanzengesellschaften: ohne Angabe

Vorkommen an Biotoptypen

1	TF	Typ	HF	F.Anteil
2	BTYP	Biotoptyp		- gesetzl. Grundl.
3	Zusatz	Zusatz zum Biotoptypen		
4	LRT	Lebensraumtyp		
1	1		Ja	100 %
2	NR	Röhricht (2000)		
4	kein LRT	kein Lebensraumtyp nach FFH-Richtlinie		

Räumliche Lage

Lagebeschreibung	südöstl. des Ochsenwerder Schöpfwerkgrabens nordöstlich des Marschbahndammes		
Nachbarnutzung/en			
Rechtswert (X)	572702	Hochwert (Y)	5925088
Bezirk	Bergedorf	Naturraum	Vier- und Marschlande (673.10)
Stadtteil (OT-Nr.)	Ochsenwerder (608)	Gemarkung	Ochsenwerder (611)
Digitaler Grünplan	<input type="checkbox"/> Hafengesamtgebiet	<input type="checkbox"/> Ramsargebiet	<input type="checkbox"/> EG-Vogelschutzgeb. <input type="checkbox"/>
Ausgleichsflächen	<input type="checkbox"/> Biosphärenreservat	<input type="checkbox"/> Nationalpark	<input type="checkbox"/>
NSG / ND / LSG			
FFH-GEBIET			
Wasserschutzgebiet			

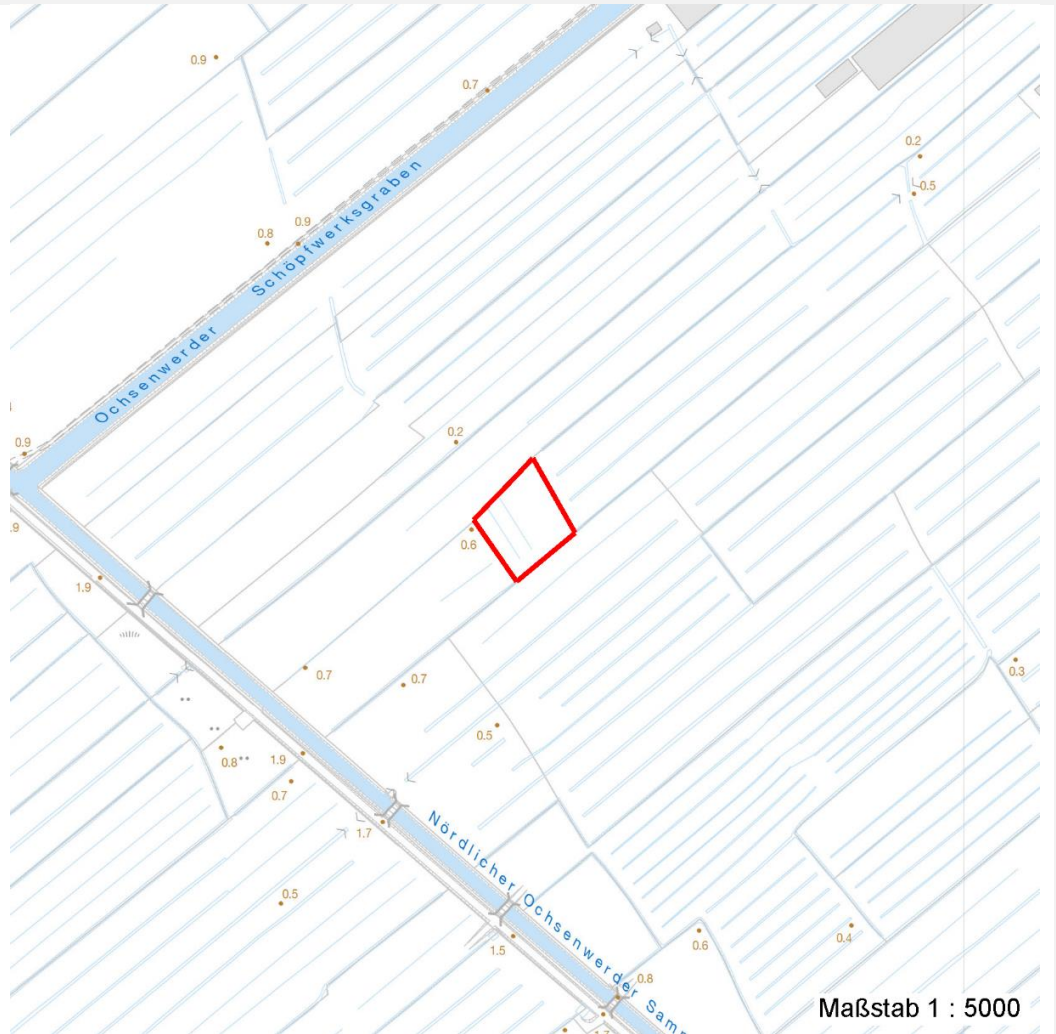
Erhebungsbogen

B

Projekt	Biotopkartierung Hamburg, Datenbestand aus FoxPro	Interne Nr.	46172
Handlungsbedarf	Ja	DK5 DK5-GK	7224 7226
Bearbeitung	MMH	DK5 - Name	Ochsenwerder
Räumliche Abbildung	Fläche	Biotop-Nr. alt	14 6
Anzahl Abschnitte	1	Kartierung	15.08.1995
		Fläche / Länge [m²/m]	2931,1747
		Breite (lineare Abb.) [m]	

Räumliche Lage

Karte



Weitere Erhebungsbögen

Interne Nr.	Interne Nr. Zuordnung	DK5	Biotop-Nr.	Kartierung	Zuordnung	DK5 (GK)	Biotop-Nr. (alt)
46172	46190	7224	48	12.10.2004	N	7226	66
46172	46215	7224	49	12.10.2004	N	7226	67

Zuordnung: N = nachfolgende Kartierung, K = weitere Kartierungen (zeitlich vorher oder nachher)

Weitere Angaben

Merkmal	Wert
Auswertung	
Gefährdung / Einflüsse	Gefährdung durch Mahd. Randeinflüsse durch benachbarte, Mahd landwirtschaftlich genutzte Flächen.
Wertgesichtspunkte zoologisch bedeutsame Strukturen	Hoher Wildpflanzenanteil dichtes, flächiges Schilfröhricht

Erhebungsbogen

B

Projekt	Biotopkartierung Hamburg, Datenbestand aus FoxPro	Interne Nr.	46172
		DK5 DK5-GK	7224 7226
Handlungsbedarf	Ja	DK5 - Name	Ochsenwerder
Bearbeitung	MMH	Biotop-Nr. alt	14 6
Räumliche Abbildung	Fläche	Kartierung	15.08.1995
Anzahl Abschnitte	1	Fläche / Länge [m²/m]	2931,1747
		Breite (lineare Abb.) [m]	

Weitere Angaben

Merkmal	Wert
Bedeutung für Tiergruppe	Vögel
Maßnahmen	Beseitigung von Ablagerungen Wiederherstellen der ursprünglichen Größe, keine Mahd!

Teilflächenbeschreibung

Teilflächentyp		Teilflächen-Nr.	1
Biotoptyp	Röhricht (2000)	Biotoptyp	NR
- Zusatz		- gesetzl. Grundl.	
FFH-LRT	kein Lebensraumtyp nach FFH-Richtlinie	FFH-LRT	kein LRT
Beschreibung		Entw.potential LRT	
Standort: Substrat: Erde (natürlich)		Hauptfläche	Ja
		Flächenanteil	100 %
		FFH-Unters.Fläche	Nein
		Saatgutfläche	Nein

Weitere Angaben

Merkmal	Wert
Boden	
Feuchte	7 - feucht
Standort, Relief	
Relief	eben
Belichtung	8 - sonnig
Veg. - Deckg./Ant.	
1. Krautschicht	90 %

Zeigerwerte der Pflanzenartenliste (Auswertung)

Standort	Belichtung	halbsonnig	7,2
Boden	Feuchte	sehr naß	8,9
	Stickstoff (N)	mäßig stickstoffarm bis stickstoffreich	5,7
	Reaktion	schwach sauer	5,9
Vegetation	Mahdverträglichkeit	schnittempfindlich bis mäßig schnittverträglich	3,8
Zeigerwerte	Futterwert	sehr geringwertiges Futter	1,7
	Wechselfeuchteanzeiger		0
	Giftpflanzen		0
	Überschw.anzeiger		1

Pflanzenartenliste

Gruppe / Pflanzenart	MS	M	W	Vs	St	PA	Ph	Sz	VS	V	G	cf	Rote Liste					
													§	HH	ND	SH	D	
Tracheobionta (Gefäßpflanzen)																		
Carex acuta (Schlank-Segge)	7	h		-														V
Cirsium arvense (Acker-Kratzdistel)	1	+		-														
Cirsium palustre (Sumpf-Kratzdistel)	1	+		-														
Dactylis glomerata (Wiesen-Knäuelgras)	1	+		-														

Erhebungsbogen

B

Projekt	Biotopkartierung Hamburg, Datenbestand aus FoxPro		Interne Nr.	46172	
			DK5 DK5-GK	7224	7226
Handlungsbedarf	Ja		DK5 - Name	Ochsenwerder	
Bearbeitung	MMH	Kopie	Biotop-Nr. alt	14	6
Räumliche Abbildung	Fläche	Nein	Kartierung	15.08.1995	
Anzahl Abschnitte	1		Fläche / Länge [m²/m]	2931,1747	
			Breite (lineare Abb.) [m]		

Pflanzenartenliste

Gruppe / Pflanzenart	MS	M	W	Vs	St	PA	Ph	Sz	VS	V	G	cf	§	Rote Liste				
														HH	ND	SH	D	
Galeopsis tetrahit (Gewöhnlicher Hohlzahn)	1	+		-														
Holcus lanatus (Wolliges Honiggras)	1	+		-														
Juncus effusus (Flatter-Binse)	7	h		-														
Phleum pratense agg. (Artengruppe Wiesen-Lieschgras)	1	+		-														
Phragmites australis (Schilf)	7	d		-														
Anzahl Rote Liste Arten													1					
Anzahl Arten													9					

MS: Mengensystem; M: Mengenangabe, W: Bewertung der Art (FFH-Monitoring), Vs: Vegetationsschicht, St: Status, PA: Autor Phänologie; Ph: Phänologie, Sz: Soziabilität, VS: Vitalitätssystem; V: Vitalität, G: Geschlecht, cf: unsichere Bestimmung, §: Schutz nach BNatSchG, HH: Rote Liste Hamburg, Nds: Rote Liste Niedersachsen, SH: Rote Liste Schleswig-Holstein, D: Rote Liste Deutschland