

# Erhebungsbogen

**B**

<b>Projekt</b>	Biotopkartierung Hamburg	<b>Interne Nr.</b>	45918
		<b>DK5   DK5-GK</b>	<b>7222</b> 7224
<b>Handlungsbedarf</b>	Nein	<b>DK5 - Name</b>	Oortkaten
<b>Bearbeitung</b>	TUC	<b>Biotop-Nr.   alt</b>	<b>288</b> 59
<b>Räumliche Abbildung</b>	Linie	<b>Kartierung</b>	19.10.2005
<b>Anzahl Abschnitte</b>	2	<b>Fläche / Länge [m<sup>2</sup>/m]</b>	732,521
		<b>Breite (lineare Abb.) [m]</b>	

**Gesetzlicher Schutz**    **\_ kein gesetzl. Schutz kein gesetzlich geschütztes Biotop**    **Schutz nur teilweise**    **Nein**

<b>Gesamtbewertung</b>	5	Noch wertvoll, gut entwicklungsfähig
– <b>Alter</b>	5	Biotop mittleren Alters, 20 bis 50 Jahre
– <b>Belastungsgrad</b>	5	Flächenhaft mittlere oder örtlich starke Belastung
– <b>Ökolog. Funktion</b>	5	Bedeutung in einem Biotopkomplex, für den lokalen Biotopverbund oder als Puffer
– <b>Seltenheit</b>	5	Seltener Biotoptyp, floristisch stark verarmt, ohne seltener Pflges. od. verbr. artenreicher Biotoptyp

## Bestandsbeschreibung

Gräben am Fuß der Straßenböschung des Oortkatenwegs  
 Zur Zeit der Kartierung waren die Gräben trocken (59.1) bzw. nur mit wenig Wasser (59.2). Die Ufervegetation wird von Schilf bestimmt. Dazu kommen Flatterbinse, Schwertlilie und Schlanksegge. Stellenweise kommt Wasserfeder vor (59.1). Bei Abschnitt 2 ist die Wasserfläche mit einer dichten Wasserlinsendecke bewachsen.

## Vorkommen an Biotoptypen

1	TF	Typ	HF	F.Anteil
2	BTYP	Biotoptyp		- gesetzl. Grundl.
3	Zusatz	Zusatz zum Biotoptypen		
4	LRT	Lebensraumtyp		
1	1		Ja	100 %
2	FGV	Stark verlandeter, austrocknender Graben (2000)		
3	gs	Schilf-Typ (gs)		

## Räumliche Lage

<b>Lagebeschreibung</b>	im Nordosten des Kartenblattes, am Oortkatenweg		
<b>Nachbarnutzung/en</b>	Grünland, Acker, Straße		
<b>Rechtswert (X)</b>	573552	<b>Hochwert (Y)</b>	5923779
<b>Bezirk</b>	Bergedorf	<b>Naturraum</b>	Vier- und Marschlande (673.10)
<b>Stadtteil (OT-Nr.)</b>	Ochsenwerder (608)	<b>Gemarkung</b>	Ochsenwerder (611)
<b>Digitaler Grünplan</b>	<input type="checkbox"/> <b>Hafengesamtgebiet</b>	<input type="checkbox"/> <b>Ramsargebiet</b>	<input type="checkbox"/> <b>EG-Vogelschutzgeb.</b>
<b>Ausgleichsflächen</b>	<input type="checkbox"/> <b>Biosphärenreservat</b>	<input type="checkbox"/> <b>Nationalpark</b>	<input type="checkbox"/>
<b>NSG / ND / LSG</b>			
<b>FFH-GEBIET</b>			
<b>Wasserschutzgebiet</b>			

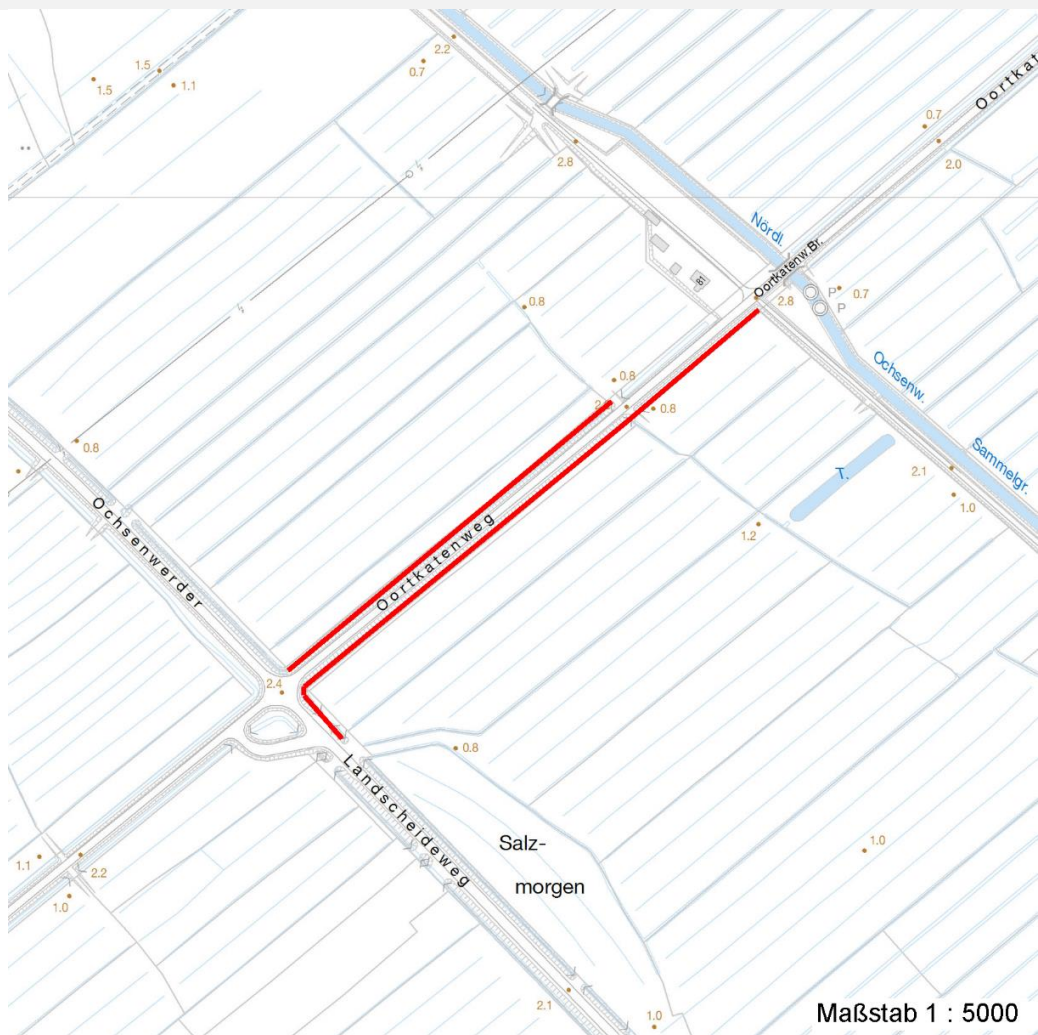
# Erhebungsbogen

**B**

<b>Projekt</b>	Biotopkartierung Hamburg	<b>Interne Nr.</b>	45918	
		<b>DK5   DK5-GK</b>	<b>7222</b>	7224
<b>Handlungsbedarf</b>	Nein	<b>DK5 - Name</b>	Oortkaten	
<b>Bearbeitung</b>	TUC	<b>Biotop-Nr.   alt</b>	<b>288</b>	59
<b>Räumliche Abbildung</b>	Linie	<b>Kartierung</b>	19.10.2005	
<b>Anzahl Abschnitte</b>	2	<b>Fläche / Länge [m<sup>2</sup>/m]</b>	732,521	
		<b>Breite (lineare Abb.) [m]</b>		

## Räumliche Lage

Karte



## Weitere Erhebungsbögen

Interne Nr.	Interne Nr. Zuordnung	DK5	Biotop-Nr.	Kartierung	Zuordnung	DK5 (GK)	Biotop-Nr. (alt)
45918	78072	7222	329	17.09.2012	N	7224	10277
45918	45930	7222	276	22.07.1997	>	7224	27
45918	45928	7222	280	22.07.1997	>	7224	36

Zuordnung: N = nachfolgende Kartierung, K = weitere Kartierungen (zeitlich vorher oder nachher)

## Foto

Interne Nr.	Index	Dateiname	Aufnahmerichtung
22791	0	7222_288_191005_1.JPG	
22792	0	7222_288_191005_2.JPG	

# Erhebungsbogen

**B**

<b>Projekt</b>	Biotopkartierung Hamburg	<b>Interne Nr.</b>	45918
		<b>DK5   DK5-GK</b>	7222 7224
<b>Handlungsbedarf</b>	Nein	<b>DK5 - Name</b>	Oortkaten
<b>Bearbeitung</b>	TUC	<b>Biotop-Nr.   alt</b>	288 59
<b>Räumliche Abbildung</b>	Linie	<b>Kartierung</b>	19.10.2005
<b>Anzahl Abschnitte</b>	2	<b>Fläche / Länge [m<sup>2</sup>/m]</b>	732,521
		<b>Breite (lineare Abb.) [m]</b>	

## Weitere Angaben

Merkmal	Wert
<b>Auswertung</b>	
Gefährdung / Einflüsse	angrenzende Nutzungen
Wertgesichtspunkte	Feuchtbiotop
Bedeutung für Tiergruppe	Insekten
	Amphibien
	Libellen
Ziele der Entwicklung	Erhaltung
Maßnahmen	Randstreifen aus der Nutzung nehmen

## Foto

<b>Fotodatei</b>	7222_288_191005_1.JPG	<b>Fotodatei</b>	7222_288_191005_2.JPG
<b>Bildbeschreibung</b>		<b>Bildbeschreibung</b>	
<b>Aufnahmerichtung</b>		<b>Aufnahmerichtung</b>	



## Teilflächenbeschreibung

<b>Teilflächentyp</b>		<b>Teilflächen-Nr.</b>	1
<b>Biotoptyp</b>	Stark verlandeter, austrocknender Graben (2000)	<b>Biotoptyp</b>	FGV
- <b>Zusatz</b>	Schilf-Typ (gs)	- <b>gesetzl. Grundl.</b>	
<b>FFH-LRT</b>		<b>FFH-LRT</b>	
<b>Beschreibung</b>		<b>Entw.potential LRT</b>	
Standort: Marsch		<b>Hauptfläche</b>	Ja
		<b>Flächenanteil</b>	100 %
		<b>FFH-Unters.Fläche</b>	Nein
		<b>Saatgutfläche</b>	Nein

# Erhebungsbogen

**B**

<b>Projekt</b>	Biotopkartierung Hamburg	<b>Interne Nr.</b>	45918
		<b>DK5   DK5-GK</b>	<b>7222</b> 7224
<b>Handlungsbedarf</b>	Nein	<b>DK5 - Name</b>	Oortkaten
<b>Bearbeitung</b>	TUC	<b>Biotop-Nr.   alt</b>	<b>288</b> 59
<b>Räumliche Abbildung</b>	Linie	<b>Kartierung</b>	19.10.2005
<b>Anzahl Abschnitte</b>	2	<b>Fläche / Länge [m²/m]</b>	732,521
		<b>Breite (lineare Abb.) [m]</b>	

## Weitere Angaben

Merkmal	Wert
<b>Boden</b>	
Feuchte	7 - feucht
Stickstoffgehalt	6 - mäßig stickstoffarm bis stickstoffreich
<b>Gewässer</b>	
Böschungshöhe	0.70 m
Gewässertiefe	0.20 m
Breite	2.50 m
Wasserführung	w - wechselnde Wasserstände
Strömung	k - keine Strömung
Trübung	w - schwache Trübung
<b>Standort, Relief</b>	
Relief	Graben
Böschungsneigung	senkrecht bis sehr steil - > 1:1
Belichtung	7 - halbsonnig
<b>Veg. - Deckg./Ant.</b>	
Gesamt	90 %
1. Krautschicht	90 %
<b>Veg. - Höhe</b>	
Gesamt, durchschn.	1.00 m

## Zeigerwerte der Pflanzenartenliste (Auswertung)

<b>Standort</b>	<b>Belichtung</b>	halbsonnig	7
<b>Boden</b>	<b>Feuchte</b>	flaches Gewässer	10,6
	<b>Stickstoff (N)</b>	mäßig stickstoffarm bis stickstoffreich	6,2
	<b>Reaktion</b>	schwach sauer	6,5
<b>Vegetation</b>	<b>Mahdverträglichkeit</b>	schnittempfindlich (nur Herbstschnitt vertragend)	3,1
<b>Zeigerwerte</b>	<b>Futterwert</b>	sehr geringwertiges Futter	1,9
	<b>Wechselfeuchteanzeiger</b>		0
	<b>Giftpflanzen</b>		1
	<b>Überschw.anzeiger</b>		1

## Pflanzenartenliste

Gruppe / Pflanzenart	MS	M	W	Vs	St	PA	Ph	Sz	VS	V	G	cf	Rote Liste						
													§	HH	ND	SH	D		
<b>Tracheobionta (Gefäßpflanzen)</b>																			
Callitriche palustris (Sumpf-Wasserstern)	7	w		K1											D			3	
Glyceria maxima (Wasser-Schwaden)	7	w		K1															
Hottonia palustris (Wasserfeder)	7	z		K1											b	V		V	V
Iris pseudacorus (Gelbe Schwertlilie)	7	w		K1											b				
Juncus effusus (Flatter-Binse)	7	w		K1															
Lemna minor (Kleine Wasserlinse)	7	h		K1															
Phragmites australis (Schilf)	7	h		K1															

# Erhebungsbogen

**B**

<b>Projekt</b>	Biotopkartierung Hamburg	<b>Interne Nr.</b>	45918
		<b>DK5   DK5-GK</b>	<b>7222</b> 7224
<b>Handlungsbedarf</b>	Nein	<b>DK5 - Name</b>	Oortkaten
<b>Bearbeitung</b>	TUC	<b>Biotop-Nr.   alt</b>	<b>288</b> 59
<b>Räumliche Abbildung</b>	Linie	<b>Kartierung</b>	19.10.2005
<b>Anzahl Abschnitte</b>	2	<b>Fläche / Länge [m<sup>2</sup>/m]</b>	732,521
		<b>Breite (lineare Abb.) [m]</b>	

## Pflanzenartenliste

Gruppe / Pflanzenart	MS	M	W	Vs	St	PA	Ph	Sz	VS	V	G	cf	§	Rote Liste			
														HH	ND	SH	D
<b>Anzahl Rote Liste Arten</b>														2		2	1
<b>Anzahl Arten</b>																7	

MS: Mengensystem; M: Mengenangabe, W: Bewertung der Art (FFH-Monitoring), Vs: Vegetationsschicht, St: Status, PA: Autor Phänologie; Ph: Phänologie, Sz: Soziabilität, VS: Vitalitätssystem; V: Vitalität, G: Geschlecht, cf: unsichere Bestimmung, §: Schutz nach BNatSchG, HH: Rote Liste Hamburg, Nds: Rote Liste Niedersachsen, SH: Rote Liste Schleswig-Holstein, D: Rote Liste Deutschland