

Erhebungsbogen

B

Projekt	Biotopkartierung Hamburg	Interne Nr.	45929
		DK5 DK5-GK	7222 7224
Handlungsbedarf	Nein	DK5 - Name	Oortkaten
Bearbeitung	TUC	Biotop-Nr. alt	285 53
Räumliche Abbildung	Linie	Kartierung	18.10.2005
Anzahl Abschnitte	1	Fläche / Länge [m²/m]	291,037
		Breite (lineare Abb.) [m]	

Gesetzlicher Schutz **_ kein gesetzl. Schutz kein gesetzlich geschütztes Biotop** **Schutz nur teilweise** **Nein**

Gesamtbewertung	5	Noch wertvoll, gut entwicklungsfähig
– Alter	5	Biotop mittleren Alters, 20 bis 50 Jahre
– Belastungsgrad	5	Flächenhaft mittlere oder örtlich starke Belastung
– Ökolog. Funktion	5	Bedeutung in einem Biotopkomplex, für den lokalen Biotopverbund oder als Puffer
– Seltenheit	5	Seltener Biotoptyp, floristisch stark verarmt, ohne seltener Pflges. od. verbr. artenreicher Biotoptyp

Bestandsbeschreibung

dauerhaft wasserführender, stark zugewachsener Graben
 Im Norden hat sich ein dichter Schilfbestand entwickelt. Im übrigen wird die Ufervegetation von Rohrglanzgras, Brennesseln, Quecke und Wasserschwaden bestimmt. Die Wasseroberfläche ist mit Wasserlinsen bewachsen.

Vorkommen an Biotoptypen

1	TF	Typ	HF	F.Anteil
2	BTYP	Biotoptyp		- gesetzl. Grundl.
3	Zusatz	Zusatz zum Biotoptypen		
4	LRT	Lebensraumtyp		
1	1		Ja	100 %
2	FGR	Nährstoffreicher Graben mit Stillgewässercharakter (2000)		

Räumliche Lage

Lagebeschreibung	am Ostrand des Kartenblattes, zwischen Ochsenwerder Landscheideweg und Südlichem Ochsenw. Sammelgr.		
Nachbarnutzung/en	Brache, Gartenbauflächen, Acker		
Rechtswert (X)	573570	Hochwert (Y)	5923176
Bezirk	Bergedorf	Naturraum	Vier- und Marschlande (673.10)
Stadtteil (OT-Nr.)	Ochsenwerder (608)	Gemarkung	Ochsenwerder (611)
Digitaler Grünplan	<input type="checkbox"/> Hafengesamtgebiet	<input type="checkbox"/> Ramsargebiet	<input type="checkbox"/> EG-Vogelschutzgeb.
Ausgleichsflächen	<input type="checkbox"/> Biosphärenreservat	<input type="checkbox"/> Nationalpark	<input type="checkbox"/>
NSG / ND / LSG			
FFH-GEBIET			
Wasserschutzgebiet			

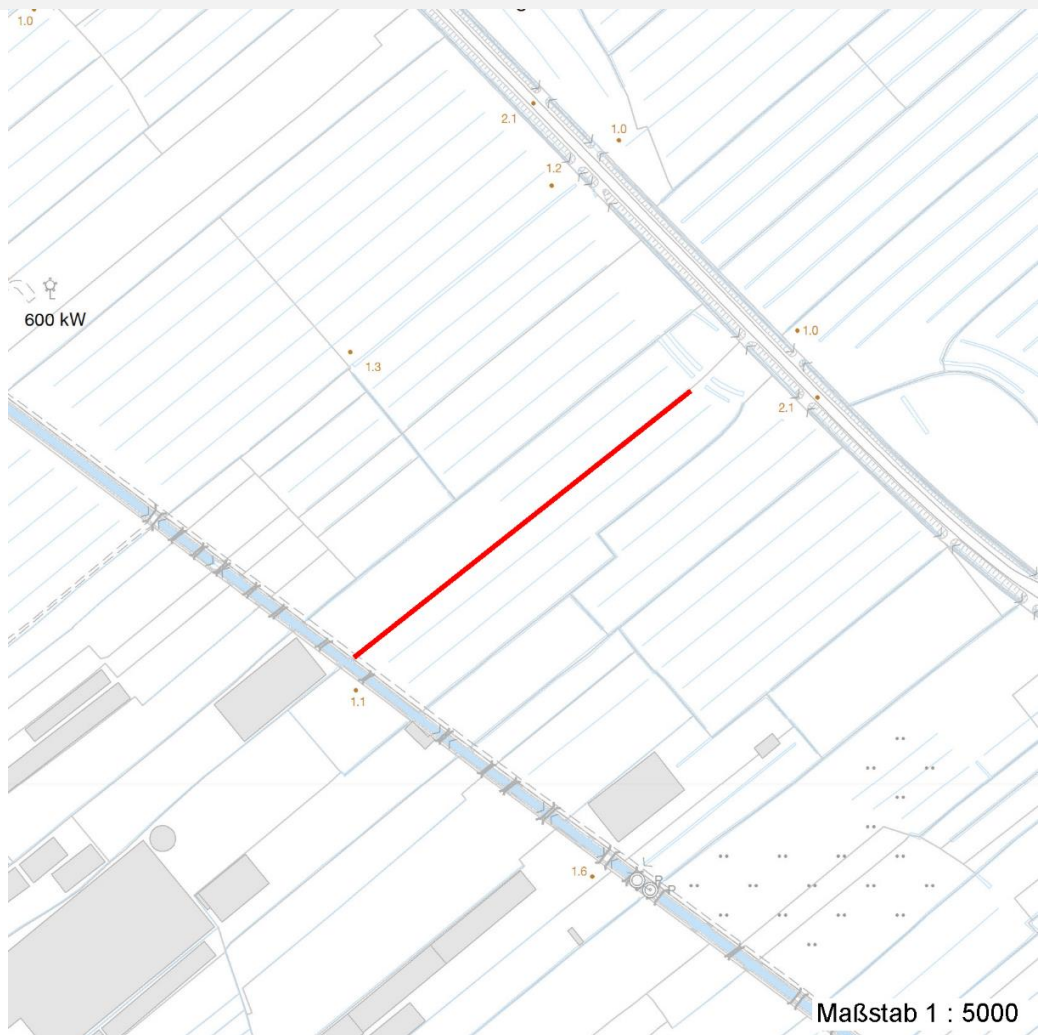
Erhebungsbogen

B

Projekt	Biotopkartierung Hamburg	Interne Nr.	45929
		DK5 DK5-GK	7222 7224
		DK5 - Name	Oortkaten
Handlungsbedarf	Nein	Biotop-Nr. alt	285 53
Bearbeitung	TUC	Kartierung	18.10.2005
Räumliche Abbildung	Linie	Fläche / Länge [m²/m]	291,037
Anzahl Abschnitte	1	Breite (lineare Abb.) [m]	

Räumliche Lage

Karte



Weitere Erhebungsbögen

Interne Nr.	Interne Nr. Zuordnung	DK5	Biotop-Nr.	Kartierung	Zuordnung	DK5 (GK)	Biotop-Nr. (alt)
45929	78063	7222	322	26.09.2012	N	7224	10268

Zuordnung: N = nachfolgende Kartierung, K = weitere Kartierungen (zeitlich vorher oder nachher)

Foto

Interne Nr.	Index	Dateiname	Aufnahmerichtung
22690	0	7222_285_181005_1.JPG	

Weitere Angaben

Merkmal	Wert
Auswertung	
Gefährdung / Einflüsse	angrenzende Nutzungen
Wertgesichtspunkte	Bedeutung für den Biotopverbund

Erhebungsbogen

B

Projekt	Biotopkartierung Hamburg	Interne Nr.	45929
		DK5 DK5-GK	7222 7224
Handlungsbedarf	Nein	DK5 - Name	Oortkaten
Bearbeitung	TUC	Biotop-Nr. alt	285 53
Räumliche Abbildung	Linie	Kartierung	18.10.2005
Anzahl Abschnitte	1	Fläche / Länge [m²/m]	291,037
		Breite (lineare Abb.) [m]	

Weitere Angaben

Merkmal	Wert
Bedeutung für Tiergruppe	Feuchtbiotop Amphibien Insekten Libellen
Ziele der Entwicklung Maßnahmen	Erhaltung Randstreifen aus der Nutzung nehmen abschnittsweise Grabenräumung

Foto

Fotodatei	7222_285_181005_1.JPG	Fotodatei
Bildbeschreibung		Bildbeschreibung
Aufnahmerichtung		Aufnahmerichtung



Teilflächenbeschreibung

Teilflächentyp		Teilflächen-Nr.	1
Biotoptyp	Nährstoffreicher Graben mit Stillgewässercharakter (2000)	Biotoptyp	FGR
- Zusatz		- gesetzl. Grundl.	
FFH-LRT		FFH-LRT	
Beschreibung		Entw.potential LRT	
Standort: Marsch		Hauptfläche	Ja
		Flächenanteil	100 %
		FFH-Unters.Fläche	Nein
		Saatgutfläche	Nein

Erhebungsbogen

B

Projekt	Biotopkartierung Hamburg	Interne Nr.	45929
		DK5 DK5-GK	7222 7224
Handlungsbedarf	Nein	DK5 - Name	Oortkaten
Bearbeitung	TUC	Biotop-Nr. alt	285 53
Räumliche Abbildung	Linie	Kartierung	18.10.2005
Anzahl Abschnitte	1	Fläche / Länge [m²/m]	291,037
		Breite (lineare Abb.) [m]	

Weitere Angaben

Merkmal	Wert
Boden	
Feuchte	7 - feucht
Stickstoffgehalt	6 - mäßig stickstoffarm bis stickstoffreich
Gewässer	
Böschungshöhe	1.20 m
Gewässertiefe	0.50 m
Breite	3.00 m
Wasserführung	w - wechselnde Wasserstände
Strömung	k - keine Strömung
Trübung	w - schwache Trübung
Standort, Relief	
Relief	Graben
Böschungsneigung	steil - 1:1 bis 1:2
Belichtung	8 - sonnig
Veg. - Deckg./Ant.	
Gesamt	100 %
1. Krautschicht	100 %
Veg. - Höhe	
Gesamt, durchschn.	1.00 m

Zeigerwerte der Pflanzenartenliste (Auswertung)

Standort	Belichtung	halbsonnig	7,1
Boden	Feuchte	naß	8,1
	Stickstoff (N)	mäßig stickstoffarm bis stickstoffreich	6,5
	Reaktion	neutral	7
Vegetation	Mahdverträglichkeit	mäßig schnittverträglich (erster Schnitt nicht vor 1. Juli)	5,2
Zeigerwerte	Futterwert	geringwertiges Futter	2,9
	Wechselfeuchteanzeiger		5
	Giftpflanzen		3
	Überschw.anzeiger		3

Pflanzenartenliste

Gruppe / Pflanzenart	MS	M	W	Vs	St	PA	Ph	Sz	VS	V	G	cf	Rote Liste					
													§	HH	ND	SH	D	
Tracheobionta (Gefäßpflanzen)																		
Calamagrostis epigejos (Land-Reitgras)	7	z		K1														
Calystegia sepium (Zaun-Winde)	7	w		K1														
Carex acuta (Schlank-Segge)	7	w		K1													V	
Dactylis glomerata (Wiesen-Knäuelgras)	7	z		K1														
Elymus repens (Gewöhnliche Quecke)	7	h		K1														
Equisetum palustre (Sumpf-Schachtelhalm)	7	h		K1														
Filipendula ulmaria (Mädesüß)	7	w		K1														
Glyceria maxima (Wasser-Schwaden)	7	z		K1														
Iris pseudacorus (Gelbe Schwertlilie)	7	w		K1												b		
Juncus effusus (Flutter-Binse)	7	w		K1														
Lemna minor (Kleine Wasserlinse)	7	h		K1														

Erhebungsbogen

B

Projekt	Biotopkartierung Hamburg	Interne Nr.	45929
		DK5 DK5-GK	7222 7224
Handlungsbedarf	Nein	DK5 - Name	Oortkaten
Bearbeitung	TUC	Biotop-Nr. alt	285 53
Räumliche Abbildung	Linie	Kartierung	18.10.2005
Anzahl Abschnitte	1	Fläche / Länge [m²/m]	291,037
		Breite (lineare Abb.) [m]	

Pflanzenartenliste														Rote Liste				
Gruppe / Pflanzenart	MS	M	W	Vs	St	PA	Ph	Sz	VS	V	G	cf	§	HH	ND	SH	D	
Lythrum salicaria (Blut-Weiderich)	7	w		K1														
Phalaris arundinacea (Rohr-Glanzgras)	7	h		K1														
Poa palustris (Sumpf-Rispengras)	7	w		K1														
Rubus fruticosus agg. (Artengruppe Echte Brombeere)	7	w		K1														
Rumex hydrolapathum (Fluss-Ampfer)	7	w		K1														
Solanum dulcamara (Bittersüßer Nachtschatten)	7	w		K1														
Urtica dioica (Große Brennessel)	7	h		K1														
Anzahl Rote Liste Arten														1				
Anzahl Arten														18				

MS: Mengensystem; M: Mengenangabe, W: Bewertung der Art (FFH-Monitoring), Vs: Vegetationsschicht, St: Status, PA: Autor Phänologie; Ph: Phänologie, Sz: Soziabilität, VS: Vitalitätssystem; V: Vitalität, G: Geschlecht, cf: unsichere Bestimmung, §: Schutz nach BNatSchG, HH: Rote Liste Hamburg, Nds: Rote Liste Niedersachsen, SH: Rote Liste Schleswig-Holstein, D: Rote Liste Deutschland