

Erhebungsbogen

B

Projekt	Biotopkartierung Hamburg	Interne Nr.	45911
		DK5 DK5-GK	7222 7224
Handlungsbedarf	Nein	DK5 - Name	Oortkaten
Bearbeitung	TUC	Biotop-Nr. alt	283 44
Räumliche Abbildung	Linie	Kartierung	14.10.2005
Anzahl Abschnitte	8	Fläche / Länge [m²/m]	2036,912
		Breite (lineare Abb.) [m]	

Gesetzlicher Schutz **kein gesetzl. Schutz** **kein gesetzlich geschütztes Biotop** **Schutz nur teilweise** **Nein**

Gesamtbewertung	5	Noch wertvoll, gut entwicklungsfähig
– Alter	5	Biotop mittleren Alters, 20 bis 50 Jahre
– Belastungsgrad	5	Flächenhaft mittlere oder örtlich starke Belastung
– Ökolog. Funktion	5	Bedeutung in einem Biotopkomplex, für den lokalen Biotopverbund oder als Puffer
– Seltenheit	5	Seltener Biotoptyp, floristisch stark verarmt, ohne seltener Pflges. od. verbr. artenreicher Biotoptyp

Bestandsbeschreibung

dauerhaft wasserführender Graben im Grünland bzw. Acker (-brache)
Die Ufervegetation ist gut entwickelt und wird von Flatterbinse und Rohrglanzgras bestimmt. Dazwischen wachsen Blutweiderich und Wasserschwaden. Im Graben wächst Wasserfeder. Das Wasser ist grau und stark getrübt (Abschnitt 1).

Abschnitt 3: wenig Flatterbinse, ohne Wasserfeder

Abschnitt 4: dichte Wasserlinsendecke, keine Wasserfeder, wenig Flatterbinse

Abschnitte 5, 7: mit Wasserlinsendecke und Seggen, Schwertlilie und Flußampfer

Abschnitt 6: mit Schilf

Vorkommen an Biotoptypen

1	TF	Typ	HF	F.Anteil
2	BTYP	Biotoptyp	- gesetzl. Grundl.	
3	Zusatz	Zusatz zum Biotoptypen		
4	LRT	Lebensraumtyp		
1	1		Ja	100 %
2	FGR	Nährstoffreicher Graben mit Stillgewässercharakter (2000)		

Räumliche Lage

Lagebeschreibung	Mitte und Nordwesten des Kartenblattes		
Nachbarnutzung/en	Acker, Grünland, Brache		
Rechtswert (X)	572401	Hochwert (Y)	5923456
Bezirk	Bergedorf	Naturraum	Vier- und Marschlande (673.10)
Stadtteil (OT-Nr.)	Ochsenwerder (608)	Gemarkung	Ochsenwerder (611)
Digitaler Grünplan	<input type="checkbox"/> Hafengesamtgebiet	<input type="checkbox"/> Ramsargebiet	<input type="checkbox"/> EG-Vogelschutzgeb.
Ausgleichsflächen	<input checked="" type="checkbox"/> Biosphärenreservat	<input type="checkbox"/> Nationalpark	<input type="checkbox"/>
NSG / ND / LSG			
FFH-GEBIET			
Wasserschutzgebiet			

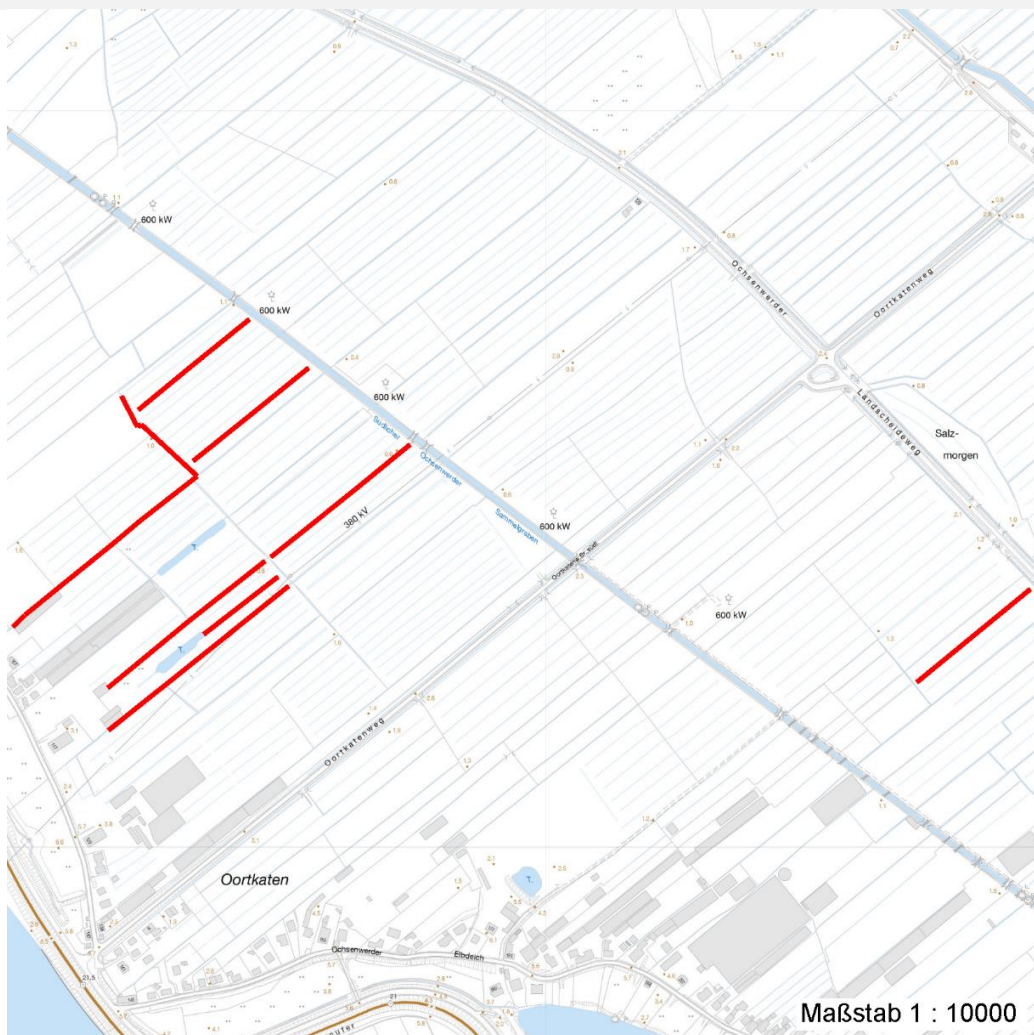
Erhebungsbogen

B

Projekt	Biotopkartierung Hamburg	Interne Nr.	45911	
		DK5 DK5-GK	7222	7224
		DK5 - Name	Oortkaten	
Handlungsbedarf	Nein	Biotop-Nr. alt	283	44
Bearbeitung	TUC	Kartierung	14.10.2005	
Räumliche Abbildung	Linie	Fläche / Länge [m²/m]	2036,912	
Anzahl Abschnitte	8	Breite (lineare Abb.) [m]		

Räumliche Lage

Karte



Weitere Erhebungsbögen

Interne Nr.	Interne Nr. Zuordnung	DK5	Biotop-Nr.	Kartierung	Zuordnung	DK5 (GK)	Biotop-Nr. (alt)
45911	77869	7222	292	16.09.2012	N	7224	73
45911	78069	7222	328	26.09.2012	N	7224	10274

Zuordnung: N = nachfolgende Kartierung, K = weitere Kartierungen (zeitlich vorher oder nachher)

Foto

Interne Nr.	Index	Dateiname	Aufnahmerichtung
22552	0	7222_283_141005_1.JPG	

Weitere Angaben

Merkmal	Wert
Auswertung	
Gefährdung / Einflüsse	angrenzende Nutzungen

Erhebungsbogen

B

Projekt	Biotopkartierung Hamburg	Interne Nr.	45911
		DK5 DK5-GK	7222 7224
Handlungsbedarf	Nein	DK5 - Name	Oortkaten
Bearbeitung	TUC	Biotop-Nr. alt	283 44
Räumliche Abbildung	Linie	Kartierung	14.10.2005
Anzahl Abschnitte	8	Fläche / Länge [m²/m]	2036,912
		Breite (lineare Abb.) [m]	

Weitere Angaben

Merkmal	Wert
Wertgesichtspunkte	Bedeutung für den Biotopverbund Feuchtbiotop
Bedeutung für Tiergruppe	Amphibien Insekten Libellen
Ziele der Entwicklung Maßnahmen	Erhaltung Randstreifen aus der Nutzung nehmen

Foto

Fotodatei	7222_283_141005_1.JPG	Fotodatei
Bildbeschreibung		Bildbeschreibung
Aufnahmerichtung		Aufnahmerichtung



Teilflächenbeschreibung

Teilflächentyp		Teilflächen-Nr.	1
Biotoptyp	Nährstoffreicher Graben mit Stillgewässercharakter (2000)	Biotoptyp	FGR
- Zusatz		- gesetzl. Grundl.	
FFH-LRT		FFH-LRT	
Beschreibung		Entw.potential LRT	
Standort: Marsch		Hauptfläche	Ja
		Flächenanteil	100 %
		FFH-Unters.Fläche	Nein
		Saatgutfläche	Nein

Erhebungsbogen

B

Projekt	Biotopkartierung Hamburg		Interne Nr.	45911	
			DK5 DK5-GK	7222	7224
Handlungsbedarf	Nein		DK5 - Name	Oortkaten	
Bearbeitung	TUC	Kopie	Biotop-Nr. alt	283	44
Räumliche Abbildung	Linie	Nein	Kartierung	14.10.2005	
Anzahl Abschnitte	8		Fläche / Länge [m²/m]	2036,912	
			Breite (lineare Abb.) [m]		

Weitere Angaben

Merkmal	Wert
Boden	
Feuchte	7 - feucht
Stickstoffgehalt	5 - mäßig stickstoffarm
Gewässer	
Böschungshöhe	0.50 m
Gewässertiefe	0.50 m
Breite	4.00 m
Wasserführung	w - wechselnde Wasserstände
Strömung	k - keine Strömung
Trübung	m - mittlere Trübung
Färbung	grau
Standort, Relief	
Relief	Graben
Böschungsneigung	senkrecht bis sehr steil - > 1:1
Belichtung	8 - sonnig
Veg. - Deckg./Ant.	
Gesamt	90 %
1. Krautschicht	90 %
Veg. - Höhe	
Gesamt, durchschn.	0.80 m

Zeigerwerte der Pflanzenartenliste (Auswertung)

Standort	Belichtung	halbsonnig	7,1
Boden	Feuchte	naß	8,4
	Stickstoff (N)	mäßig stickstoffarm	4,9
	Reaktion	mäßig sauer	5,3
Vegetation	Mahdverträglichkeit	mäßig schnittverträglich (erster Schnitt nicht vor 1. Juli)	4,5
Zeigerwerte	Futterwert	geringwertiges Futter	2,8
	Wechselfeuchteanzeiger		4
	Giftpflanzen		1
	Überschw.anzeiger		4

Pflanzenartenliste

Gruppe / Pflanzenart	MS	M	W	Vs	St	PA	Ph	Sz	VS	V	G	cf	Rote Liste			
													§	HH	ND	SH
Tracheobionta (Gefäßpflanzen)																
Calamagrostis canescens (Sumpf-Reitgras)	7	w		K1												
Carex spec. (Segge)	7	w		K1												
Equisetum arvense (Acker-Schachtelhalm)	7	h		K1												
Glyceria fluitans (Flutender Schwaden)	7	w		K1												
Glyceria maxima (Wasser-Schwaden)	7	z		K1												
Hottonia palustris (Wasserfeder)	7	h		K1							b	V	V	V		
Iris pseudacorus (Gelbe Schwertlilie)	7	w		K1							b					
Juncus effusus (Flutter-Binse)	7	h		K1												
Lemna minor (Kleine Wasserlinse)	7	w		K1												

Erhebungsbogen

B

Projekt	Biotopkartierung Hamburg	Interne Nr.	45911
		DK5 DK5-GK	7222 7224
Handlungsbedarf	Nein	DK5 - Name	Oortkaten
Bearbeitung	TUC	Biotop-Nr. alt	283 44
Räumliche Abbildung	Linie	Kartierung	14.10.2005
Anzahl Abschnitte	8	Fläche / Länge [m²/m]	2036,912
		Breite (lineare Abb.) [m]	

Pflanzenartenliste

Gruppe / Pflanzenart	MS	M	W	Vs	St	PA	Ph	Sz	VS	V	G	cf	§	Rote Liste			
														HH	ND	SH	D
Lysimachia vulgaris (Gewöhnlicher Gilbweiderich)	7	w		K1													
Lythrum salicaria (Blut-Weiderich)	7	w		K1													
Phalaris arundinacea (Rohr-Glanzgras)	7	h		K1													
Rorippa palustris (Gewöhnliche Sumpfkresse)	7	w		K1													
Rumex hydrolapathum (Fluss-Ampfer)	7	w		K1													
Spirodela polyrhiza (Vielwurzlige Teichlinse)	7	w		K1													
Anzahl Rote Liste Arten														1	1	1	
Anzahl Arten														15			

MS: Mengensystem; M: Mengenangabe, W: Bewertung der Art (FFH-Monitoring), Vs: Vegetationsschicht, St: Status, PA: Autor Phänologie; Ph: Phänologie, Sz: Soziabilität, VS: Vitalitätssystem; V: Vitalität, G: Geschlecht, cf: unsichere Bestimmung, §: Schutz nach BNatSchG, HH: Rote Liste Hamburg, Nds: Rote Liste Niedersachsen, SH: Rote Liste Schleswig-Holstein, D: Rote Liste Deutschland