

Erhebungsbogen

B

Projekt	Biotopkartierung Hamburg	Interne Nr.	45912
		DK5 DK5-GK	7222 7224
Handlungsbedarf	Nein	DK5 - Name	Oortkaten
Bearbeitung	TUC	Biotop-Nr. alt	282 43
Räumliche Abbildung	Linie	Kartierung	13.10.2005
Anzahl Abschnitte	5	Fläche / Länge [m²/m]	1242,573
		Breite (lineare Abb.) [m]	

Gesetzlicher Schutz **_ kein gesetzl. Schutz kein gesetzlich geschütztes Biotop** **Schutz nur teilweise** **Nein**

Gesamtbewertung	5	Noch wertvoll, gut entwicklungsfähig
– Alter	5	Biotop mittleren Alters, 20 bis 50 Jahre
– Belastungsgrad	5	Flächenhaft mittlere oder örtlich starke Belastung
– Ökolog. Funktion	5	Bedeutung in einem Biotopkomplex, für den lokalen Biotopverbund oder als Puffer
– Seltenheit	5	Seltener Biotoptyp, floristisch stark verarmt, ohne seltener Pflges. od. verbr. artenreicher Biotoptyp

Bestandsbeschreibung

Schilfgraben

Die Ufervegetation wird von Schilf bestimmt. Dazwischen wachsen etwas Brennnessel und stellenweise auch Wasserschwaden und Schwertlilie. Die Wasserfläche ist mit Wasserlinsen bewachsen.

Vorkommen an Biototypen

1	TF	Typ	HF	F.Anteil
2	BTYP	Biototyp		- gesetzl. Grundl.
3	Zusatz	Zusatz zum Biototypen		
4	LRT	Lebensraumtyp		
1	1		Ja	100 %
2	FGR	Nährstoffreicher Graben mit Stillgewässercharakter (2000)		
3	gs	Schilf-Typ (gs)		

Räumliche Lage

Lagebeschreibung	Mitte und Nordwesten des Kartenblattes		
Nachbarnutzung/en	Gartenbauflächen, Acker, Brache, Grünland		
Rechtswert (X)	573048	Hochwert (Y)	5923129
Bezirk	Bergedorf	Naturraum	Vier- und Marschlande (673.10)
Stadtteil (OT-Nr.)	Ochsenwerder (608)	Gemarkung	Ochsenwerder (611)
Digitaler Grünplan	<input type="checkbox"/> Hafengesamtgebiet	<input type="checkbox"/> Ramsargebiet	<input type="checkbox"/> EG-Vogelschutzgeb.
Ausgleichsflächen	<input type="checkbox"/> Biosphärenreservat	<input type="checkbox"/> Nationalpark	<input type="checkbox"/>
NSG / ND / LSG			
FFH-GEBIET			
Wasserschutzgebiet			

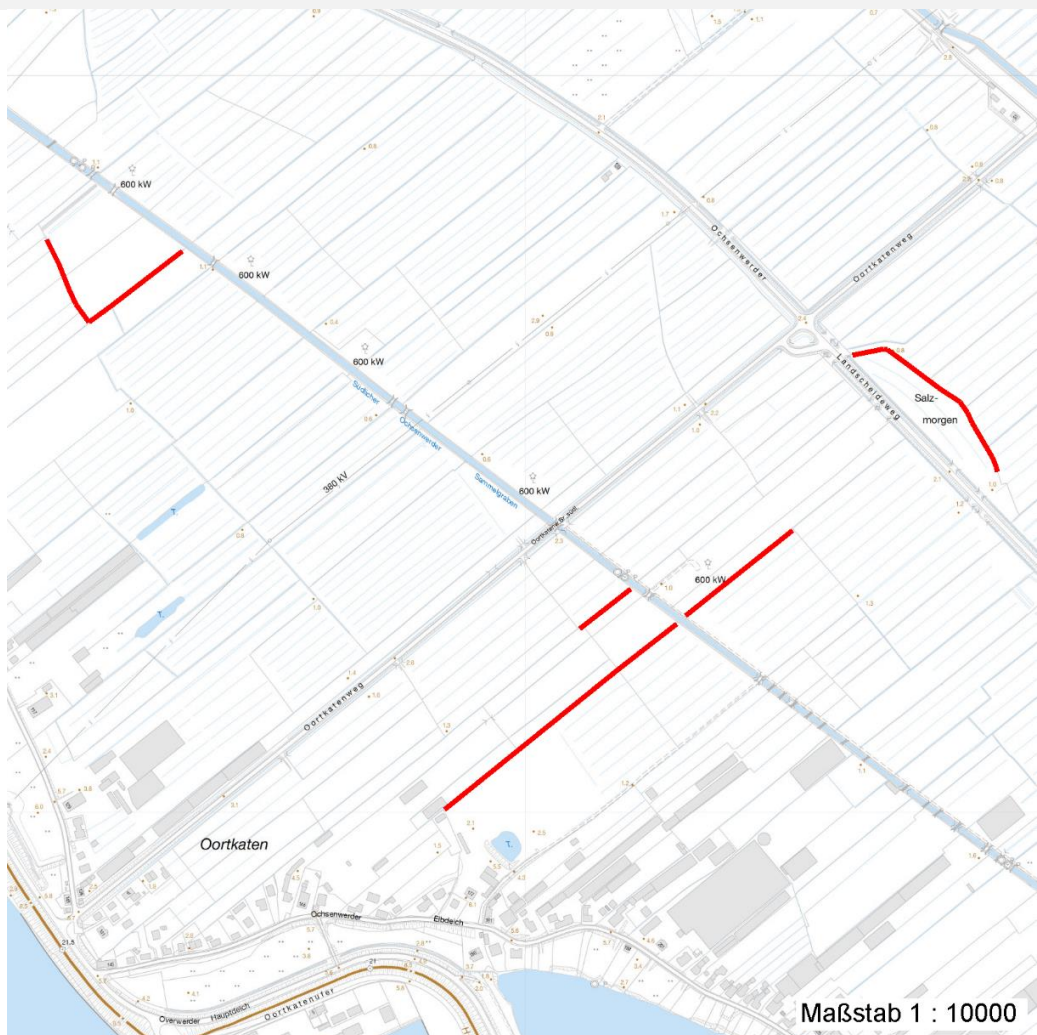
Erhebungsbogen

B

Projekt	Biotopkartierung Hamburg	Interne Nr.	45912
		DK5 DK5-GK	7222 7224
		DK5 - Name	Oortkaten
Handlungsbedarf	Nein	Biotop-Nr. alt	282 43
Bearbeitung	TUC	Kartierung	13.10.2005
Räumliche Abbildung	Linie	Fläche / Länge [m²/m]	1242,573
Anzahl Abschnitte	5	Breite (lineare Abb.) [m]	

Räumliche Lage

Karte



Weitere Erhebungsbögen

Interne Nr.	Interne Nr. Zuordnung	DK5	Biotop-Nr.	Kartierung	Zuordnung	DK5 (GK)	Biotop-Nr. (alt)
45912	78059	7222	318	26.09.2012	N	7224	10264

Zuordnung: N = nachfolgende Kartierung, K = weitere Kartierungen (zeitlich vorher oder nachher)

Foto

Interne Nr.	Index	Dateiname	Aufnahmerichtung
22542	0	7222_282_131005_1.JPG	

Weitere Angaben

Merkmal	Wert
Auswertung	
Gefährdung / Einflüsse	angrenzende Nutzungen
Wertgesichtspunkte	Bedeutung für den Biotopverbund

Erhebungsbogen

B

Projekt	Biotopkartierung Hamburg	Interne Nr.	45912
		DK5 DK5-GK	7222 7224
Handlungsbedarf	Nein	DK5 - Name	Oortkaten
Bearbeitung	TUC	Biotop-Nr. alt	282 43
Räumliche Abbildung	Linie	Kartierung	13.10.2005
Anzahl Abschnitte	5	Fläche / Länge [m²/m]	1242,573
		Breite (lineare Abb.) [m]	

Weitere Angaben

Merkmal	Wert
Bedeutung für Tiergruppe	Feuchtbiotop Amphibien Insekten Libellen
Ziele der Entwicklung Maßnahmen	Erhaltung Randstreifen aus der Nutzung nehmen

Foto

Fotodatei	7222_282_131005_1.JPG	Fotodatei	
Bildbeschreibung		Bildbeschreibung	
Aufnahmerichtung		Aufnahmerichtung	



Teilflächenbeschreibung

Teilflächentyp		Teilflächen-Nr.	1
Biotoptyp	Nährstoffreicher Graben mit Stillgewässercharakter (2000)	Biotoptyp	FGR
- Zusatz	Schilf-Typ (gs)	- gesetzl. Grundl.	
FFH-LRT		FFH-LRT	
Beschreibung		Entw.potential LRT	
Standort: Marsch		Hauptfläche	Ja
		Flächenanteil	100 %
		FFH-Unters.Fläche	Nein
		Saatgutfläche	Nein

Erhebungsbogen

B

Projekt	Biotopkartierung Hamburg	Interne Nr.	45912
		DK5 DK5-GK	7222 7224
Handlungsbedarf	Nein	DK5 - Name	Oortkaten
Bearbeitung	TUC	Biotop-Nr. alt	282 43
Räumliche Abbildung	Linie	Kartierung	13.10.2005
Anzahl Abschnitte	5	Fläche / Länge [m²/m]	1242,573
		Breite (lineare Abb.) [m]	

Weitere Angaben

Merkmal	Wert
Boden	
Feuchte	7 - feucht
Stickstoffgehalt	7 - stickstoffreich
Gewässer	
Böschungshöhe	0.80 m
Gewässertiefe	0.50 m
Breite	3.00 m
Wasserführung	w - wechselnde Wasserstände
Strömung	k - keine Strömung
Trübung	w - schwache Trübung
Standort, Relief	
Relief	Graben
Böschungsneigung	steil - 1:1 bis 1:2
Belichtung	8 - sonnig
Veg. - Deckg./Ant.	
Gesamt	100 %
1. Baumschicht	1 %
1. Krautschicht	100 %
Veg. - Höhe	
Gesamt, durchschn.	2.00 m

Zeigerwerte der Pflanzenartenliste (Auswertung)

Standort	Belichtung	halbsonnig	7
Boden	Feuchte	zeitweise wasserüberstaut	9,9
	Stickstoff (N)	stickstoffreich	6,9
	Reaktion	neutral	7,1
Vegetation	Mahdverträglichkeit	schnittempfindlich (nur Herbstschnitt vertragend)	3,3
Zeigerwerte	Futterwert	sehr geringwertiges Futter	1,8
	Wechselfeuchteanzeiger		0
	Giftpflanzen		1
	Überschw.anzeiger		2

Pflanzenartenliste

Gruppe / Pflanzenart	MS	M	W	Vs	St	PA	Ph	Sz	VS	V	G	cf	Rote Liste				
													§	HH	ND	SH	D
Tracheobionta (Gefäßpflanzen)																	
Epilobium hirsutum (Zottiges Weidenröschen)	7	w		K1													
Glyceria maxima (Wasser-Schwaden)	7	w		K1													
Iris pseudacorus (Gelbe Schwertlilie)	7	w		K1									b				
Lemna minor (Kleine Wasserlinse)	7	h		K1													
Phragmites australis (Schilf)	7	h		K1													
Prunus domestica (Kultur-Pflaume)	7	w		B1													
Salix spec. (Weide)	7	w		B1													
Urtica dioica (Große Brennessel)	7	z		K1													

Erhebungsbogen

B

Projekt	Biotopkartierung Hamburg	Interne Nr.	45912
		DK5 DK5-GK	7222 7224
Handlungsbedarf	Nein	DK5 - Name	Oortkaten
Bearbeitung	TUC	Biotop-Nr. alt	282 43
Räumliche Abbildung	Linie	Kartierung	13.10.2005
Anzahl Abschnitte	5	Fläche / Länge [m²/m]	1242,573
		Breite (lineare Abb.) [m]	

Pflanzenartenliste

Gruppe / Pflanzenart	MS	M	W	Vs	St	PA	Ph	Sz	VS	V	G	cf	§	Rote Liste			
														HH	ND	SH	D
Anzahl Rote Liste Arten																	
Anzahl Arten														8			

MS: Mengensystem; M: Mengenangabe, W: Bewertung der Art (FFH-Monitoring), Vs: Vegetationsschicht, St: Status, PA: Autor Phänologie; Ph: Phänologie, Sz: Soziabilität, VS: Vitalitätssystem; V: Vitalität, G: Geschlecht, cf: unsichere Bestimmung, §: Schutz nach BNatSchG, HH: Rote Liste Hamburg, Nds: Rote Liste Niedersachsen, SH: Rote Liste Schleswig-Holstein, D: Rote Liste Deutschland