

Erhebungsbogen

B

Projekt	Biotopkartierung Hamburg	Interne Nr.	45923
		DK5 DK5-GK	7222 7224
Handlungsbedarf	Nein	DK5 - Name	Oortkaten
Bearbeitung	TUC	Biotop-Nr. alt	275 25
Räumliche Abbildung	Linie	Kartierung	20.10.2005
Anzahl Abschnitte	1	Fläche / Länge [m²/m]	413,999
		Breite (lineare Abb.) [m]	

Gesetzlicher Schutz **_ kein gesetzl. Schutz kein gesetzlich geschütztes Biotop** **Schutz nur teilweise** **Nein**

Gesamtbewertung	5	Noch wertvoll, gut entwicklungsfähig
– Alter	5	Biotop mittleren Alters, 20 bis 50 Jahre
– Belastungsgrad	5	Flächenhaft mittlere oder örtlich starke Belastung
– Ökolog. Funktion	5	Bedeutung in einem Biotopkomplex, für den lokalen Biotopverbund oder als Puffer
– Seltenheit	5	Seltener Biotoptyp, floristisch stark verarmt, ohne seltener Pflges. od. verbr. artenreicher Biotoptyp

Bestandsbeschreibung

schmaler Graben am Oortkatenweg
 Am und im Graben befindet sich ein dichter Schilfbestand durchsetzt mit Seggen im Bereich der Ufer. Die Wasserfläche ist mit Wasserlinsen bewachsen. Zwischen Graben und östlich angrenzendem Acker befindet sich nur ein schmaler Uferstreifen.

Vorkommen an Biototypen

1	TF	Typ	HF	F.Anteil
2	BTYP	Biotoptyp		- gesetzl. Grundl.
3	Zusatz	Zusatz zum Biototypen		
4	LRT	Lebensraumtyp		
1	1		Ja	100 %
2	FGR	Nährstoffreicher Graben mit Stillgewässercharakter (2000)		
3	gs	Schilf-Typ (gs)		

Räumliche Lage

Lagebeschreibung	Südöstl. entlang des Oortkatenweges, zwischen Südl. Ochsenwerder Sammelgr. u. Ochsenw. Landscheidew.		
Nachbarnutzung/en	Ackerland, Straße		
Rechtswert (X)	573216	Hochwert (Y)	5923518
Bezirk	Bergedorf	Naturraum	Vier- und Marschlande (673.10)
Stadtteil (OT-Nr.)	Ochsenwerder (608)	Gemarkung	Ochsenwerder (611)
Digitaler Grünplan	<input type="checkbox"/> Hafengesamtgebiet	<input type="checkbox"/> Ramsargebiet	<input type="checkbox"/> EG-Vogelschutzgeb.
Ausgleichsflächen	<input type="checkbox"/> Biosphärenreservat	<input type="checkbox"/> Nationalpark	<input type="checkbox"/>
NSG / ND / LSG			
FFH-GEBIET			
Wasserschutzgebiet			

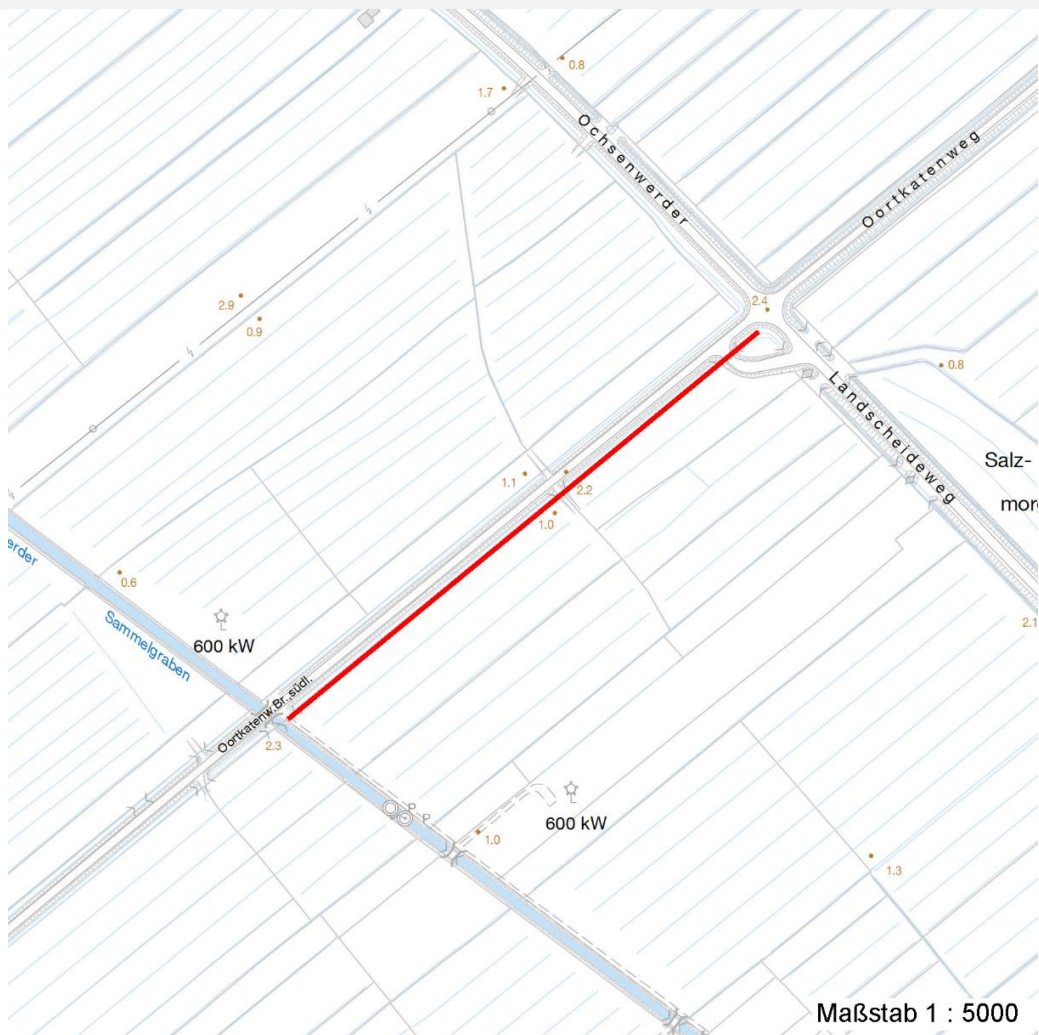
Erhebungsbogen

B

Projekt	Biotopkartierung Hamburg	Interne Nr.	45923	
		DK5 DK5-GK	7222	7224
Handlungsbedarf	Nein	DK5 - Name	Oortkaten	
Bearbeitung	TUC	Biotop-Nr. alt	275	25
Räumliche Abbildung	Linie	Kartierung	20.10.2005	
Anzahl Abschnitte	1	Fläche / Länge [m²/m]	413,999	
		Breite (lineare Abb.) [m]		

Räumliche Lage

Karte



Weitere Erhebungsbögen

Interne Nr.	Interne Nr. Zuordnung	DK5	Biotop-Nr.	Kartierung	Zuordnung	DK5 (GK)	Biotop-Nr. (alt)
45923	45922	7222	275	14.07.1997	K	7224	25
45923	78065	7222	324	17.09.2012	N	7224	10270
45923	45922	7222	275	14.07.1997	=	7224	25

Zuordnung: N = nachfolgende Kartierung, K = weitere Kartierungen (zeitlich vorher oder nachher)

Foto

Interne Nr.	Index	Dateiname	Aufnahmerichtung
22496	0	7222_275_201005_1.JPG	NE

Weitere Angaben

Merkmal	Wert
---------	------

Auswertung

15.04.2020

Erhebungsbogen

B

Projekt	Biotopkartierung Hamburg	Interne Nr.	45923
		DK5 DK5-GK	7222 7224
Handlungsbedarf	Nein	DK5 - Name	Oortkaten
Bearbeitung	TUC	Biotop-Nr. alt	275 25
Räumliche Abbildung	Linie	Kartierung	20.10.2005
Anzahl Abschnitte	1	Fläche / Länge [m²/m]	413,999
		Breite (lineare Abb.) [m]	

Weitere Angaben

Merkmal	Wert
Gefährdung / Einflüsse	Eutrophierung angrenzende Nutzungen
Wertgesichtspunkte	Feuchtbiotop Standortpotential I
Bedeutung für Tiergruppe	Amphibien Insekten Libellen
Ziele der Entwicklung Maßnahmen	Erhaltung Abschnittsweise Grabenräumung Randstreifen aus der Nutzung nehmen

Foto

Fotodatei	7222_275_201005_1.JPG	Fotodatei
Bildbeschreibung	Verlandender Graben (7224/9)	Bildbeschreibung
Aufnahmerichtung	NE	Aufnahmerichtung



Teilflächenbeschreibung

Teilflächentyp		Teilflächen-Nr.	1
Biotoptyp	Nährstoffreicher Graben mit Stillgewässercharakter (2000)	Biotoptyp	FGR
- Zusatz	Schilf-Typ (gs)	- gesetzl. Grundl.	
FFH-LRT		FFH-LRT	
Beschreibung	Standort: Marsch	Entw.potential LRT	
		Hauptfläche	Ja
		Flächenanteil	100 %
		FFH-Unters.Fläche	Nein
		Saatgutfläche	Nein

Erhebungsbogen

B

Projekt	Biotopkartierung Hamburg	Interne Nr.	45923
		DK5 DK5-GK	7222 7224
Handlungsbedarf	Nein	DK5 - Name	Oortkaten
Bearbeitung	TUC	Biotop-Nr. alt	275 25
Räumliche Abbildung	Linie	Kartierung	20.10.2005
Anzahl Abschnitte	1	Fläche / Länge [m²/m]	413,999
		Breite (lineare Abb.) [m]	

Weitere Angaben

Merkmal	Wert
Boden	
Feuchte	8 - naß
Stickstoffgehalt	6 - mäßig stickstoffarm bis stickstoffreich
Gewässer	
Böschungshöhe	0.60 m
Gewässertiefe	0.15 m
Breite	2.00 m
Wasserführung	w - wechselnde Wasserstände
Strömung	k - keine Strömung
Trübung	w - schwache Trübung
Standort, Relief	
Relief	Graben
Böschungsneigung	steil - 1:1 bis 1:2
Belichtung	7 - halbsonnig
Veg. - Deckg./Ant.	
Gesamt	95 %
1. Krautschicht	95 %

Zeigerwerte der Pflanzenartenliste (Auswertung)

Standort	Belichtung	halbsonnig	7
Boden	Feuchte	zeitweise wasserüberstaut	10
	Stickstoff (N)	mäßig stickstoffarm bis stickstoffreich	5,7
	Reaktion	neutral	6,5
Vegetation	Mahdverträglichkeit	schnittempfindlich bis mäßig schnittverträglich	4
Zeigerwerte	Futterwert	sehr geringwertiges Futter	1,6
	Wechselfeuchteanzeiger		0
	Giftpflanzen		0
	Überschw.anzeiger		2

Pflanzenartenliste

Gruppe / Pflanzenart	MS	M	W	Vs	St	PA	Ph	Sz	VS	V	G	cf	§	Rote Liste			
														HH	ND	SH	D
Tracheobionta (Gefäßpflanzen)																	
Carex acuta (Schlank-Segge)	7	h		K1											V		
Glyceria fluitans (Flutender Schwaden)	7	w		K1													
Glyceria maxima (Wasser-Schwaden)	7	w		K1													
Lemna minor (Kleine Wasserlinse)	7	h		K1													
Phragmites australis (Schilf)	7	h		K1													
Anzahl Rote Liste Arten														1			
Anzahl Arten														5			

MS: Mengensystem; M: Mengenangabe, W: Bewertung der Art (FFH-Monitoring), Vs: Vegetationsschicht, St: Status, PA: Autor Phänologie; Ph: Phänologie, Sz: Soziabilität, VS: Vitalitätssystem; V: Vitalität, G: Geschlecht, cf: unsichere Bestimmung, §: Schutz nach BNatSchG, HH: Rote Liste Hamburg, Nds: Rote Liste Niedersachsen, SH: Rote Liste Schleswig-Holstein, D: Rote Liste Deutschland