

# Erhebungsbogen

**B**

<b>Projekt</b>	Biotopkartierung Hamburg	<b>Interne Nr.</b>	77842
		<b>DK5   DK5-GK</b>	<b>7222</b> 7224
<b>Handlungsbedarf</b>	Nein	<b>DK5 - Name</b>	Oortkaten
<b>Bearbeitung</b>	WSU	<b>Biotop-Nr.   alt</b>	<b>268</b> 2
<b>Räumliche Abbildung</b>	Linie	<b>Kartierung</b>	16.09.2012
<b>Anzahl Abschnitte</b>	1	<b>Fläche / Länge [m<sup>2</sup>/m]</b>	423,66
		<b>Breite (lineare Abb.) [m]</b>	

**Gesetzlicher Schutz** § 30 (2) 1.2 Natürliche oder naturnahe stehende Gewässer **Schutz nur teilweise** **Nein**

<b>Gesamtbewertung</b>	6 Wertvoll
– <b>Alter</b>	7 Biotop hohen Alters, 100 bis 200 Jahre
– <b>Belastungsgrad</b>	5 Flächenhaft mittlere oder örtlich starke Belastung
– <b>Ökolog. Funktion</b>	6 Hohe Bedeutung in einem Biotopkomplex, für den lokalen Biotopverbund oder als Puffer
– <b>Seltenheit</b>	5 Seltener Biotoptyp, floristisch stark verarmt, ohne seltener Pflges. od. verbr. artenreicher Biotoptyp

## Bestandsbeschreibung

Relativ breiter Graben, der und aufgrund der vorkommenden Arten zu den Wasserpest-Laichkraut-Gräben gestellt werden kann. Die Wasservegetation ist teilweise gut ausgeprägt und besteht aus Wasserfeder, Wasserpest, Wasserstern sowie Wasserlinsendecken. An einigen Stellen kommt Krauses Laichkraut vor. Die Ufer sind geprägt von Kleinhöhrichtarten, Uferstauden und vor allem Rohrglanzgras und Schilf. Der Graben ist durch die angrenzende Ackernutzung stark nährstoffbelastet und gestört.

## Vorkommen an Biotoptypen

1	TF	Typ	HF	F.Anteil
2	BTYP	Biotoptyp		- gesetzl. Grundl.
3	Zusatz	Zusatz zum Biotoptypen		
4	LRT	Lebensraumtyp		
1	1		Ja	100 %
2	FGR	Nährstoffreicher Graben mit Stillgewässercharakter (2000)		
3	gw	Wasserpest-Laichkraut-Typ (gw)		

## Räumliche Lage

<b>Lagebeschreibung</b>	Zwischen Südl. Ochsenwerder Sammelgraben und Ochsenw. Landscheideweg, nördlichster Verbindungsgraben		
<b>Nachbarnutzung/en</b>	Ackerflächen		
<b>Rechtswert (X)</b>	572719	<b>Hochwert (Y)</b>	5923908
<b>Bezirk</b>	Bergedorf	<b>Naturraum</b>	Vier- und Marschlande (673.10)
<b>Stadtteil (OT-Nr.)</b>	Ochsenwerder (608)	<b>Gemarkung</b>	Ochsenwerder (611)
<b>Digitaler Grünplan</b>	<input type="checkbox"/> <b>Hafengesamtgebiet</b>	<input type="checkbox"/> <b>Ramsargebiet</b>	<input type="checkbox"/> <b>EG-Vogelschutzgeb.</b>
<b>Ausgleichsflächen</b>	<input type="checkbox"/> <b>Biosphärenreservat</b>	<input type="checkbox"/> <b>Nationalpark</b>	<input type="checkbox"/>
<b>NSG / ND / LSG</b>			
<b>FFH-GEBIET</b>			
<b>Wasserschutzgebiet</b>			

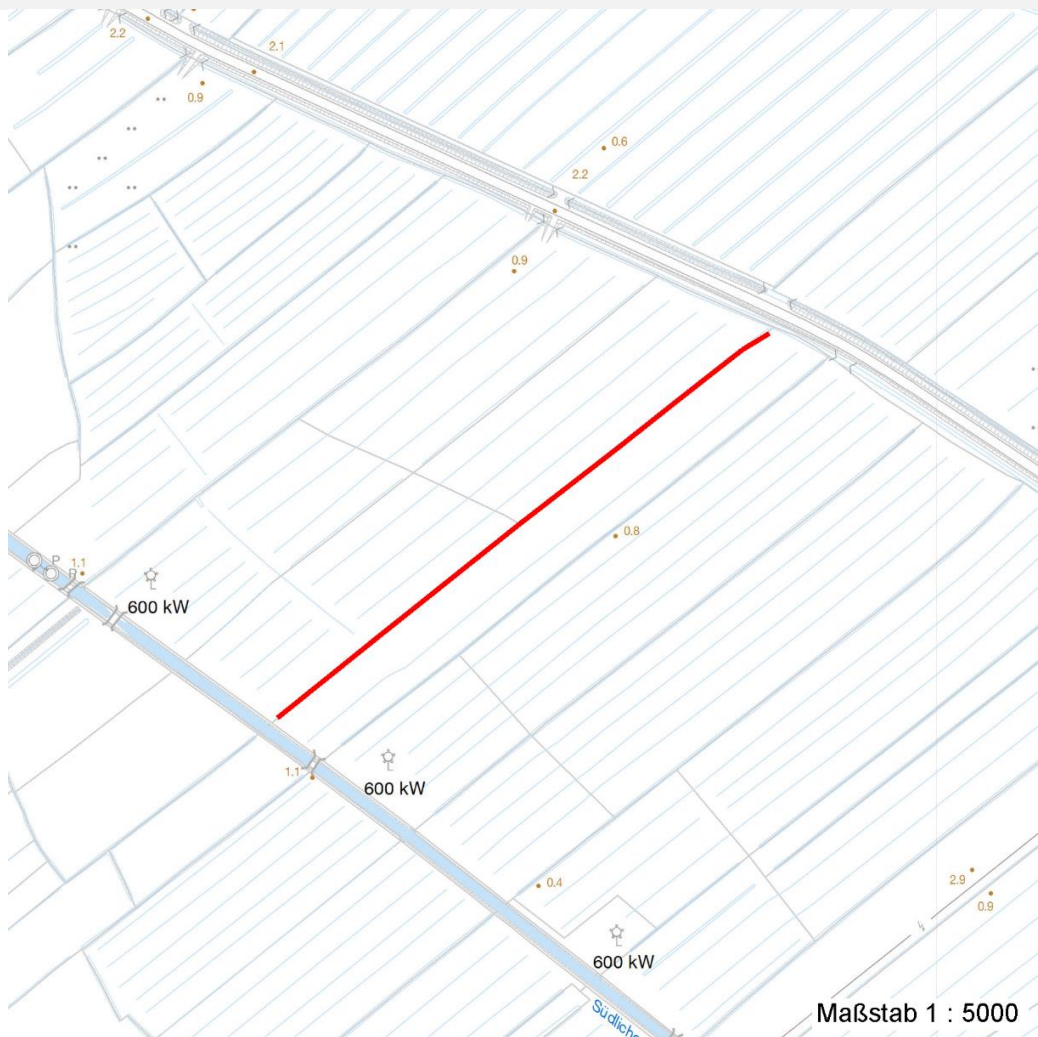
# Erhebungsbogen

**B**

<b>Projekt</b>	Biotopkartierung Hamburg	<b>Interne Nr.</b>	77842
		<b>DK5   DK5-GK</b>	<b>7222</b> 7224
		<b>DK5 - Name</b>	Oortkaten
<b>Handlungsbedarf</b>	Nein	<b>Biotop-Nr.   alt</b>	<b>268</b> 2
<b>Bearbeitung</b>	WSU	<b>Kartierung</b>	16.09.2012
<b>Räumliche Abbildung</b>	Linie	<b>Fläche / Länge [m<sup>2</sup>/m]</b>	423,66
<b>Anzahl Abschnitte</b>	1	<b>Breite (lineare Abb.) [m]</b>	

## Räumliche Lage

Karte



## Weitere Erhebungsbögen

Interne Nr.	Interne Nr. Zuordnung	DK5	Biotop-Nr.	Kartierung	Zuordnung	DK5 (GK)	Biotop-Nr. (alt)
77842	45926	7222	268	22.07.1997	K	7224	2
77842	45927	7222	268	13.10.2005	K	7224	2

Zuordnung: N = nachfolgende Kartierung, K = weitere Kartierungen (zeitlich vorher oder nachher)

## Foto

Interne Nr.	Index	Dateiname	Aufnahmerichtung
32104	0	7222_268_160912_1.JPG	

## Weitere Angaben

Merkmal	Wert
<b>Auswertung</b>	
Gefährdung / Einflüsse	Eutrophierung

# Erhebungsbogen

**B**

<b>Projekt</b>	Biotopkartierung Hamburg	<b>Interne Nr.</b>	77842
		<b>DK5   DK5-GK</b>	<b>7222</b> 7224
<b>Handlungsbedarf</b>	Nein	<b>DK5 - Name</b>	Oortkaten
<b>Bearbeitung</b>	WSU	<b>Biotop-Nr.   alt</b>	<b>268</b> 2
<b>Räumliche Abbildung</b>	Linie	<b>Kartierung</b>	16.09.2012
<b>Anzahl Abschnitte</b>	1	<b>Fläche / Länge [m<sup>2</sup>/m]</b>	423,66
		<b>Breite (lineare Abb.) [m]</b>	

## Weitere Angaben

Merkmal	Wert
Wertgesichtspunkte	angrenzende Nutzungen Bedeutung für den Biotopverbund Feuchtbiotop
zoologisch bedeutsame Strukturen	Kleingewässer
Bedeutung für Tiergruppe	Libellen Mollusken Wassergebundene Insekten
Ziele der Entwicklung	Erhaltung
Maßnahmen	Randstreifen aus der Nutzung nehmen Vermeidung von Eutrophierung

## Foto

<b>Fotodatei</b>	7222_268_160912_1.JPG	<b>Fotodatei</b>
<b>Bildbeschreibung</b>		<b>Bildbeschreibung</b>
<b>Aufnahmerichtung</b>		<b>Aufnahmerichtung</b>



## Teilflächenbeschreibung

<b>Teilflächentyp</b>		<b>Teilflächen-Nr.</b>	1
<b>Biotoptyp</b>	Nährstoffreicher Graben mit Stillgewässercharakter (2000)	<b>Biotoptyp</b>	FGR
- <b>Zusatz</b>	Wasserpest-Laichkraut-Typ (gw)	- <b>gesetzl. Grundl.</b>	
<b>FFH-LRT</b>		<b>FFH-LRT</b>	
<b>Beschreibung</b>	Standort: Marsch	<b>Entw.potential LRT</b>	
		<b>Hauptfläche</b>	Ja
		<b>Flächenanteil</b>	100 %
		<b>FFH-Unters.Fläche</b>	Nein
		<b>Saatgutfläche</b>	Nein

# Erhebungsbogen

**B**

<b>Projekt</b>	Biotopkartierung Hamburg	<b>Interne Nr.</b>	77842
		<b>DK5   DK5-GK</b>	<b>7222</b> 7224
<b>Handlungsbedarf</b>	Nein	<b>DK5 - Name</b>	Oortkaten
<b>Bearbeitung</b>	WSU	<b>Biotop-Nr.   alt</b>	<b>268</b> 2
<b>Räumliche Abbildung</b>	Linie	<b>Kartierung</b>	16.09.2012
<b>Anzahl Abschnitte</b>	1	<b>Fläche / Länge [m<sup>2</sup>/m]</b>	423,66
		<b>Breite (lineare Abb.) [m]</b>	

## Weitere Angaben

Merkmal	Wert
<b>Boden</b>	
Feuchte	8 - naß
Stickstoffgehalt	7 - stickstoffreich
<b>Gewässer</b>	
Böschungshöhe	0.80 m
Gewässertiefe	0.30 m
Breite	2.50 m
Wasserführung	w - wechselnde Wasserstände
Strömung	k - keine Strömung
Trübung	s - starke Trübung
<b>Standort, Relief</b>	
Relief	Graben
Böschungsneigung	steil - 1:1 bis 1:2
Belichtung	8 - sonnig
Zusätze - Btyp	vu - reiche Unterwasservegetation
<b>Veg. - Deckg./Ant.</b>	
Gesamt	90 %
1. Krautschicht	90 %
<b>Veg. - Höhe</b>	
Gesamt, durchschn.	0.70 m

## Zeigerwerte der Pflanzenartenliste (Auswertung)

<b>Standort</b>	<b>Belichtung</b>	halbsonnig	7
<b>Boden</b>	<b>Feuchte</b>	zeitweise wasserüberstaut	9,7
	<b>Stickstoff (N)</b>	stickstoffreich	6,6
	<b>Reaktion</b>	neutral	6,6
<b>Vegetation</b>	<b>Mahdverträglichkeit</b>	schnittempfindlich bis mäßig schnittverträglich	4,5
<b>Zeigerwerte</b>	<b>Futterwert</b>	geringwertiges Futter	3,1
	<b>Wechselfeuchteanzeiger</b>		2
	<b>Giftpflanzen</b>		3
	<b>Überschw.anzeiger</b>		3

## Pflanzenartenliste

Gruppe / Pflanzenart	MS	M	W	Vs	St	PA	Ph	Sz	VS	V	G	cf	Rote Liste			
													§	HH	ND	SH
<b>Tracheobionta (Gefäßpflanzen)</b>																
Alisma plantago-aquatica (Gewöhnlicher Froschlöffel)	7	w		K1	-											
Callitriche spec. (Wasserstern)	7	w		K1												
Carex acuta (Schlank-Segge)	7	z		K1											V	
Elodea nuttallii (Nuttalls Wasserpest)	7	h		K1												
Equisetum palustre (Sumpf-Schachtelhalm)	7	w		K1												
Filipendula ulmaria (Mädesüß)	7	w		K1												
Glyceria fluitans (Flutender Schwaden)	7	l		K1												
Hottonia palustris (Wasserfeder)	7	z		K1	-								b	V	V	
Iris pseudacorus (Gelbe Schwertlilie)	7	w		K1	-								b			

# Erhebungsbogen

**B**

<b>Projekt</b>	Biotopkartierung Hamburg	<b>Interne Nr.</b>	77842
		<b>DK5   DK5-GK</b>	<b>7222</b> 7224
<b>Handlungsbedarf</b>	Nein	<b>DK5 - Name</b>	Oortkaten
<b>Bearbeitung</b>	WSU	<b>Biotop-Nr.   alt</b>	<b>268</b> 2
<b>Räumliche Abbildung</b>	Linie	<b>Kartierung</b>	16.09.2012
<b>Anzahl Abschnitte</b>	1	<b>Fläche / Länge [m<sup>2</sup>/m]</b>	423,66
		<b>Breite (lineare Abb.) [m]</b>	

Pflanzenartenliste														Rote Liste			
Gruppe / Pflanzenart	MS	M	W	Vs	St	PA	Ph	Sz	VS	V	G	cf	§	HH	ND	SH	D
Juncus effusus (Flutter-Binse)	7	w		K1													
Lemna minor (Kleine Wasserlinse)	7	z		K1													
Myosotis scorpioides (Sumpf-Vergissmeinnicht)	7	w		K1												V	
Phalaris arundinacea (Rohr-Glanzgras)	7	h		K1													
Phragmites australis (Schilf)	7	l		K1													
Potamogeton crispus (Krauses Laichkraut)	7	w		K1													
Rumex hydrolapathum (Fluss-Ampfer)	7	w		K1													
Urtica dioica (Große Brennessel)	7	z		K1													
<b>Anzahl Rote Liste Arten</b>														<b>1</b>	<b>3</b>	<b>1</b>	
<b>Anzahl Arten</b>														<b>17</b>			

MS: Mengensystem; M: Mengenangabe, W: Bewertung der Art (FFH-Monitoring), Vs: Vegetationsschicht, St: Status, PA: Autor Phänologie; Ph: Phänologie, Sz: Soziabilität, VS: Vitalitätssystem; V: Vitalität, G: Geschlecht, cf: unsichere Bestimmung, §: Schutz nach BNatSchG, HH: Rote Liste Hamburg, Nds: Rote Liste Niedersachsen, SH: Rote Liste Schleswig-Holstein, D: Rote Liste Deutschland