

Erhebungsbogen

B

Projekt	Biotopkartierung Hamburg	Interne Nr.	45927
		DK5 DK5-GK	7222 7224
Handlungsbedarf	Nein	DK5 - Name	Oortkaten
Bearbeitung	TUC	Biotop-Nr. alt	268 2
Räumliche Abbildung	Linie	Kartierung	13.10.2005
Anzahl Abschnitte	1	Fläche / Länge [m²/m]	423,66
		Breite (lineare Abb.) [m]	

Gesetzlicher Schutz **_ kein gesetzl. Schutz kein gesetzlich geschütztes Biotop** **Schutz nur teilweise** **Nein**

Gesamtbewertung	5	Noch wertvoll, gut entwicklungsfähig
– Alter	4	Biotop mittleren Alters, 10 bis 20 Jahre
– Belastungsgrad	4	Flächenhaft deutliche Belastung ohne nachh. Schäden
– Ökolog. Funktion	6	Hohe Bedeutung in einem Biotopkomplex, für den lokalen Biotopverbund oder als Puffer
– Seltenheit	5	Seltener Biotoptyp, floristisch stark verarmt, ohne seltener Pflges. od. verbr. artenreicher Biotoptyp

Bestandsbeschreibung

Graben des Wasserpest-Laichkraut-Typs, der durch angrenzende Nutzungen relativ starken Störungen ausgesetzt ist.

Die Ufervegetation ist nur in einem schmalen Streifen ausgebildet und wird von Rohrglanzgras, Weidelgras, etwas Brennnessel, stellenweise Wasserschwaden und Flatterbinse bestimmt. Die Wasserfläche weist vereinzelt Bestände von Kleiner Wasserlinse sowie eine dichte Unterwasservegetation v. a. aus Wasserpest auf.

Vorkommen an Biotoptypen

1	TF	Typ	HF	F.Anteil
2	BTYP	Biotoptyp		- gesetzl. Grundl.
3	Zusatz	Zusatz zum Biotoptypen		
4	LRT	Lebensraumtyp		
1	1		Ja	100 %
2	FGR	Nährstoffreicher Graben mit Stillgewässercharakter (2000)		
3	gw	Wasserpest-Laichkraut-Typ (gw)		

Räumliche Lage

Lagebeschreibung	Zwischen Südl. Ochsenwerder Sammelgraben und Ochsenw. Landscheideweg, nördlichster Verbindungsgraben		
Nachbarnutzung/en	Grünland, Gartenbauflächen		
Rechtswert (X)	572719	Hochwert (Y)	5923908
Bezirk	Bergedorf	Naturraum	Vier- und Marschlande (673.10)
Stadtteil (OT-Nr.)	Ochsenwerder (608)	Gemarkung	Ochsenwerder (611)
Digitaler Grünplan	<input type="checkbox"/> Hafengesamtgebiet	<input type="checkbox"/> Ramsargebiet	<input type="checkbox"/> EG-Vogelschutzgeb.
Ausgleichsflächen	<input type="checkbox"/> Biosphärenreservat	<input type="checkbox"/> Nationalpark	<input type="checkbox"/>
NSG / ND / LSG			
FFH-GEBIET			
Wasserschutzgebiet			

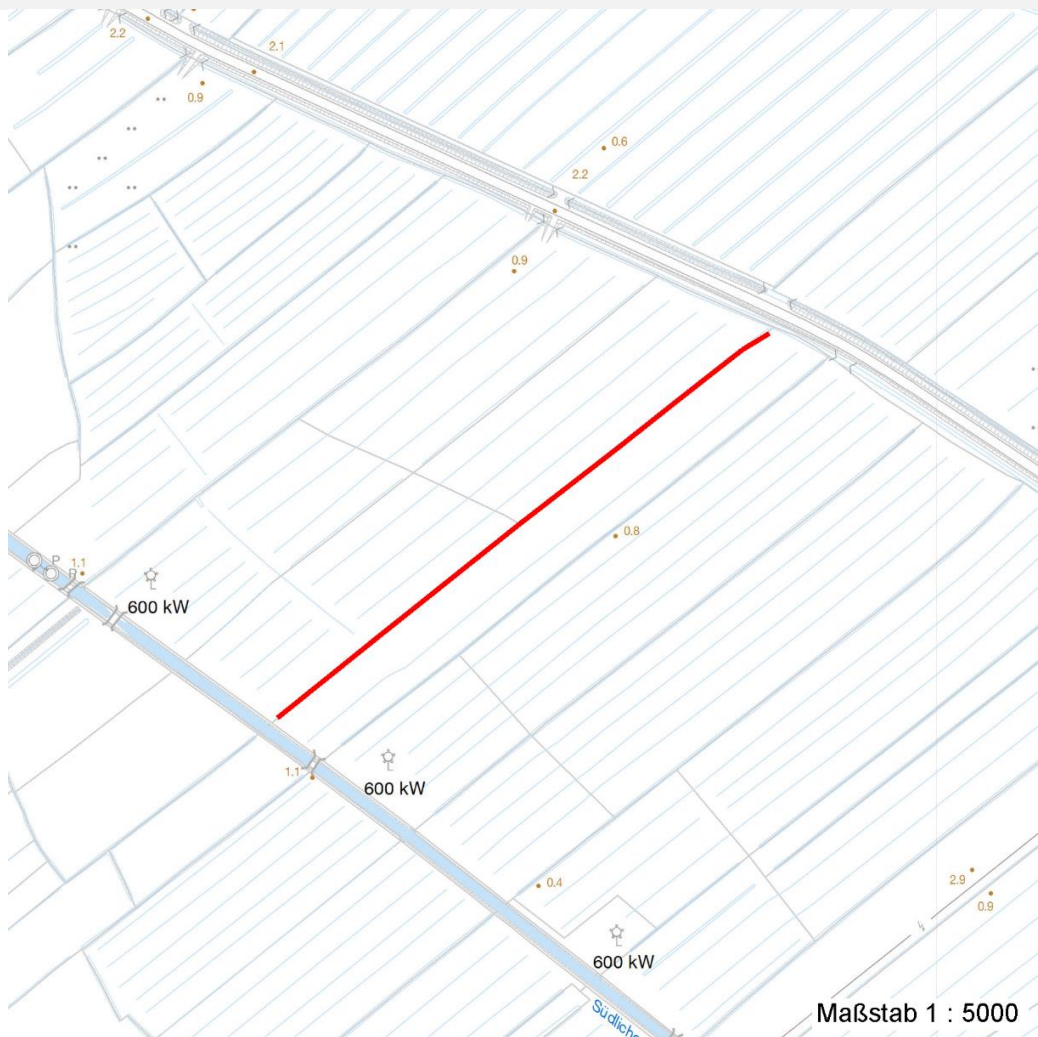
Erhebungsbogen

B

Projekt	Biotopkartierung Hamburg	Interne Nr.	45927	
		DK5 DK5-GK	7222	7224
Handlungsbedarf	Nein	DK5 - Name	Oortkaten	
Bearbeitung	TUC	Biotop-Nr. alt	268	2
Räumliche Abbildung	Linie	Kartierung	13.10.2005	
Anzahl Abschnitte	1	Fläche / Länge [m²/m]	423,66	
		Breite (lineare Abb.) [m]		

Räumliche Lage

Karte



Weitere Erhebungsbögen

Interne Nr.	Interne Nr. Zuordnung	DK5	Biotop-Nr.	Kartierung	Zuordnung	DK5 (GK)	Biotop-Nr. (alt)
45927	45926	7222	268	22.07.1997	K	7224	2
45927	77842	7222	268	16.09.2012	K	7224	2
45927	45926	7222	268	22.07.1997	=	7224	2

Zuordnung: N = nachfolgende Kartierung, K = weitere Kartierungen (zeitlich vorher oder nachher)

Foto

Interne Nr.	Index	Dateiname	Aufnahmerichtung
63	0	7222_268_131005_1.JPG	SW

Weitere Angaben

Merkmal	Wert
---------	------

Auswertung

15.04.2020

Erhebungsbogen

B

Projekt	Biotopkartierung Hamburg	Interne Nr.	45927	
		DK5 DK5-GK	7222	7224
Handlungsbedarf	Nein	DK5 - Name	Oortkaten	
Bearbeitung	TUC	Biotop-Nr. alt	268	2
Räumliche Abbildung	Linie	Kartierung	13.10.2005	
Anzahl Abschnitte	1	Fläche / Länge [m²/m]	423,66	
		Breite (lineare Abb.) [m]		

Weitere Angaben

Merkmal	Wert
Gefährdung / Einflüsse	Eutrophierung angrenzende Nutzungen
Wertgesichtspunkte	Bedeutung für den Biotopverbund Feuchtbiotop
zoologisch bedeutsame Strukturen	Kleingewässer
Bedeutung für Tiergruppe	Libellen Mollusken Wassergebundene Insekten
Ziele der Entwicklung	Erhaltung
Maßnahmen	Randstreifen aus der Nutzung nehmen Vermeidung von Eutrophierung

Foto

Fotodatei	7222_268_131005_1.JPG	Fotodatei	
Bildbeschreibung	Nährstoffreicher Graben (7224/16)	Bildbeschreibung	
Aufnahmerichtung	SW	Aufnahmerichtung	



Teilflächenbeschreibung

Teilflächentyp		Teilflächen-Nr.	1
Biotoptyp	Nährstoffreicher Graben mit Stillgewässercharakter (2000)	Biotoptyp	FGR
- Zusatz	Wasserpest-Laichkraut-Typ (gw)	- gesetzl. Grundl.	
FFH-LRT		FFH-LRT	
Beschreibung		Entw.potential LRT	
Standort: Marsch		Hauptfläche	Ja
		Flächenanteil	100 %
		FFH-Unters.Fläche	Nein
		Saatgutfläche	Nein

Erhebungsbogen

B

Projekt	Biotopkartierung Hamburg	Interne Nr.	45927
		DK5 DK5-GK	7222 7224
Handlungsbedarf	Nein	DK5 - Name	Oortkaten
Bearbeitung	TUC	Biotop-Nr. alt	268 2
Räumliche Abbildung	Linie	Kartierung	13.10.2005
Anzahl Abschnitte	1	Fläche / Länge [m²/m]	423,66
		Breite (lineare Abb.) [m]	

Weitere Angaben

Merkmal	Wert
Boden	
Feuchte	8 - naß
Stickstoffgehalt	7 - stickstoffreich
Gewässer	
Böschungshöhe	0.80 m
Gewässertiefe	0.30 m
Breite	3.00 m
Wasserführung	w - wechselnde Wasserstände
Strömung	k - keine Strömung
Trübung	s - starke Trübung
Färbung	grau
Standort, Relief	
Relief	Graben
Böschungsneigung	senkrecht bis sehr steil - > 1:1
Belichtung	7 - halbsonnig
Zusätze - Btyp	vu - reiche Unterwasservegetation
Veg. - Deckg./Ant.	
Gesamt	90 %
1. Krautschicht	90 %
Veg. - Höhe	
Gesamt, durchschn.	0.30 m

Zeigerwerte der Pflanzenartenliste (Auswertung)

Standort	Belichtung	halbsonnig	7,1
Boden	Feuchte	zeitweise wasserüberstaut	9,6
	Stickstoff (N)	stickstoffreich	7
Vegetation	Reaktion	neutral	6,9
	Mahdverträglichkeit	mäßig schnittverträglich (erster Schnitt nicht vor 1. Juli)	5,4
Zeigerwerte	Futterwert	mäßige Futterqualität	4,2
	Wechselfeuchteanzeiger		2
	Giftpflanzen		0
	Überschw.anzeiger		1

Pflanzenartenliste

Gruppe / Pflanzenart	MS	M	W	Vs	St	PA	Ph	Sz	VS	V	G	cf	Rote Liste					
													§	HH	ND	SH	D	
Tracheobionta (Gefäßpflanzen)																		
Alopecurus pratensis (Wiesen-Fuchsschwanz)	7	w		K1														
Ceratophyllum demersum (Rauhes Hornblatt)	7	w		K1											V			
Elodea canadensis (Kanadische Wasserpest)	7	h		K1														
Filipendula ulmaria (Mädesüß)	7	w		K1														
Glyceria fluitans (Flutender Schwaden)	7	w		K1														
Juncus effusus (Flutter-Binse)	7	w		K1														
Lemna minor (Kleine Wasserlinse)	7	w		K1														
Lolium perenne (Ausdauerndes Weidelgras)	7	z		K1														
Phalaris arundinacea (Rohr-Glanzgras)	7	z		K1														

Erhebungsbogen

B

Projekt	Biotopkartierung Hamburg	Interne Nr.	45927
		DK5 DK5-GK	7222 7224
Handlungsbedarf	Nein	DK5 - Name	Oortkaten
Bearbeitung	TUC	Biotop-Nr. alt	268 2
Räumliche Abbildung	Linie	Kartierung	13.10.2005
Anzahl Abschnitte	1	Fläche / Länge [m²/m]	423,66
		Breite (lineare Abb.) [m]	

Pflanzenartenliste

Gruppe / Pflanzenart	MS	M	W	Vs	St	PA	Ph	Sz	VS	V	G	cf	§	Rote Liste			
														HH	ND	SH	D
Phragmites australis (Schilf)	7	w		K1													
Poa spec. (Rispengras)	7	z		K1													
Potamogeton crispus (Krauses Laichkraut)	7	w		K1													
Potamogeton pusillus (Kleines Laichkraut)	7	w		K1								X		2			V
Rumex hydrolapathum (Fluss-Ampfer)	7	w		K1													
Urtica dioica (Große Brennessel)	7	z		K1													
Anzahl Rote Liste Arten													2			1	
Anzahl Arten										15							

MS: Mengensystem; M: Mengenangabe, W: Bewertung der Art (FFH-Monitoring), Vs: Vegetationsschicht, St: Status, PA: Autor Phänologie; Ph: Phänologie, Sz: Soziabilität, VS: Vitalitätssystem; V: Vitalität, G: Geschlecht, cf: unsichere Bestimmung, §: Schutz nach BNatSchG, HH: Rote Liste Hamburg, Nds: Rote Liste Niedersachsen, SH: Rote Liste Schleswig-Holstein, D: Rote Liste Deutschland