

# Erhebungsbogen

**B**

<b>Projekt</b>	Biotopkartierung Hamburg	<b>Interne Nr.</b>	45870
		<b>DK5   DK5-GK</b>	<b>7222</b> 7224
<b>Handlungsbedarf</b>	Nein	<b>DK5 - Name</b>	Oortkaten
<b>Bearbeitung</b>	TUC	<b>Biotop-Nr.   alt</b>	<b>20</b> 52
<b>Räumliche Abbildung</b>	Fläche	<b>Kartierung</b>	18.10.2005
<b>Anzahl Abschnitte</b>	1	<b>Fläche / Länge [m<sup>2</sup>/m]</b>	3284,8786
		<b>Breite (lineare Abb.) [m]</b>	

**Gesetzlicher Schutz**    **\_ kein gesetzl. Schutz kein gesetzlich geschütztes Biotop**    **Schutz nur teilweise**    **Nein**

<b>Gesamtbewertung</b>	5	Noch wertvoll, gut entwicklungsfähig
– <b>Alter</b>	4	Biotop mittleren Alters, 10 bis 20 Jahre
– <b>Belastungsgrad</b>	5	Flächenhaft mittlere oder örtlich starke Belastung
– <b>Ökolog. Funktion</b>	5	Bedeutung in einem Biotopkomplex, für den lokalen Biotopverbund oder als Puffer
– <b>Seltenheit</b>	5	Seltener Biotoptyp, floristisch stark verarmt, ohne seltener Pflges. od. verbr. artenreicher Biotoptyp

## Bestandsbeschreibung

Schilflandröhricht im Acker  
 Der Schilfbestand hat sich auf der Fläche zwischen zwei Gräben entwickelt. Im Nordosten und im Südwesten gibt es jeweils ein kleines Weidengebüsch. Im Bereich der Gräben wachsen neben Schilf auch Brennnesseln und Wasserschwaden.

## Vorkommen an Biotoptypen

1	TF	Typ	HF	F.Anteil
2	BTYP	Biotoptyp		- gesetzl. Grundl.
3	Zusatz	Zusatz zum Biotoptypen		
4	LRT	Lebensraumtyp		
1	1		Ja	100 %
2	NRS	Schilf-Röhricht (2000)		
4	kein LRT	kein Lebensraumtyp nach FFH-Richtlinie		

## Räumliche Lage

<b>Lagebeschreibung</b>	im Nordosten des Kartenblattes		
<b>Nachbarnutzung/en</b>	Acker		
<b>Rechtswert (X)</b>	573332	<b>Hochwert (Y)</b>	5923549
<b>Bezirk</b>	Bergedorf	<b>Naturraum</b>	Vier- und Marschlande (673.10)
<b>Stadtteil (OT-Nr.)</b>	Ochsenwerder (608)	<b>Gemarkung</b>	Ochsenwerder (611)
<b>Digitaler Grünplan</b>	<input type="checkbox"/> <b>Hafengesamtgebiet</b>	<input type="checkbox"/> <b>Ramsargebiet</b>	<input type="checkbox"/> <b>EG-Vogelschutzgeb.</b>
<b>Ausgleichsflächen</b>	<input type="checkbox"/> <b>Biosphärenreservat</b>	<input type="checkbox"/> <b>Nationalpark</b>	<input type="checkbox"/>
<b>NSG / ND / LSG</b>			
<b>FFH-GEBIET</b>			
<b>Wasserschutzgebiet</b>			

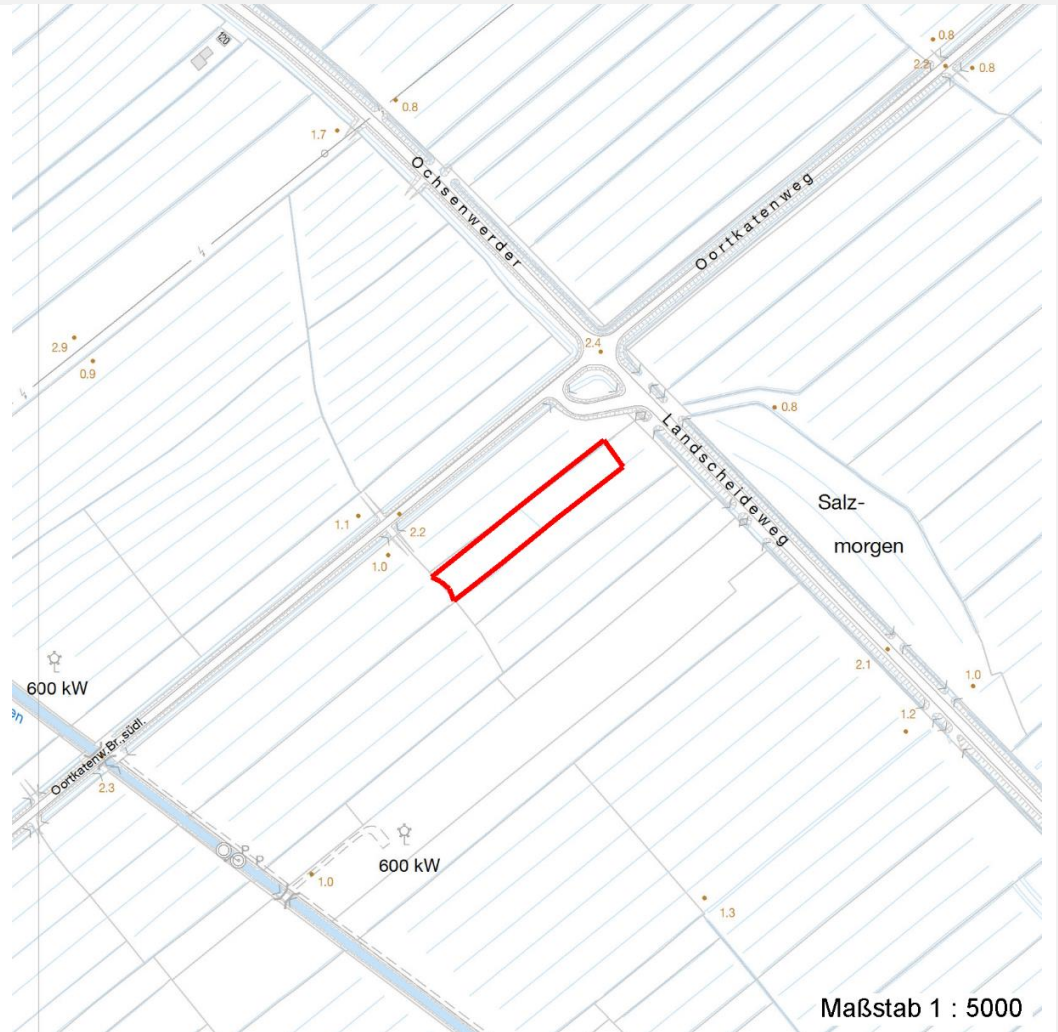
# Erhebungsbogen

**B**

<b>Projekt</b>	Biotopkartierung Hamburg	<b>Interne Nr.</b>	45870	
		<b>DK5   DK5-GK</b>	<b>7222</b>	7224
<b>Handlungsbedarf</b>	Nein	<b>DK5 - Name</b>	Oortkaten	
<b>Bearbeitung</b>	TUC	<b>Biotop-Nr.   alt</b>	<b>20</b>	52
<b>Räumliche Abbildung</b>	Fläche	<b>Kartierung</b>	18.10.2005	
<b>Anzahl Abschnitte</b>	1	<b>Fläche / Länge [m<sup>2</sup>/m]</b>	3284,8786	
		<b>Breite (lineare Abb.) [m]</b>		

## Räumliche Lage

Karte



## Weitere Erhebungsbögen

Interne Nr.	Interne Nr. Zuordnung	DK5	Biotop-Nr.	Kartierung	Zuordnung	DK5 (GK)	Biotop-Nr. (alt)
45870	77963	7222	174	15.09.2012	N	7224	10168
45870	45732	7222	50	11.07.1997	<	7224	10020

Zuordnung: N = nachfolgende Kartierung, K = weitere Kartierungen (zeitlich vorher oder nachher)

## Foto

Interne Nr.	Index	Dateiname	Aufnahmerichtung
22673	0	7222_20_181005_1.JPG	
22674	0	7222_20_181005_2.JPG	

## Weitere Angaben

Merkmal	Wert
---------	------

Auswertung

15.04.2020

# Erhebungsbogen

**B**

<b>Projekt</b>	Biotopkartierung Hamburg	<b>Interne Nr.</b>	45870
		<b>DK5   DK5-GK</b>	<b>7222</b> 7224
<b>Handlungsbedarf</b>	Nein	<b>DK5 - Name</b>	Oortkaten
<b>Bearbeitung</b>	TUC	<b>Biotop-Nr.   alt</b>	<b>20</b> 52
<b>Räumliche Abbildung</b>	Fläche	<b>Kartierung</b>	18.10.2005
<b>Anzahl Abschnitte</b>	1	<b>Fläche / Länge [m<sup>2</sup>/m]</b>	3284,8786
		<b>Breite (lineare Abb.) [m]</b>	

## Weitere Angaben

Merkmal	Wert
Gefährdung / Einflüsse	angrenzende Nutzungen
Wertgesichtspunkte	Röhricht
	Rückzugsraum
Ziele der Entwicklung	Sukzession

## Foto

<b>Fotodatei</b>	7222_20_181005_1.JPG	<b>Fotodatei</b>	7222_20_181005_2.JPG
<b>Bildbeschreibung</b>		<b>Bildbeschreibung</b>	
<b>Aufnahmerichtung</b>		<b>Aufnahmerichtung</b>	



## Teilflächenbeschreibung

<b>Teilflächentyp</b>		<b>Teilflächen-Nr.</b>	1
<b>Biotoptyp</b>	Schilf-Röhricht (2000)	<b>Biotoptyp</b>	NRS
- <b>Zusatz</b>		- <b>gesetzl. Grundl.</b>	
<b>FFH-LRT</b>	kein Lebensraumtyp nach FFH-Richtlinie	<b>FFH-LRT</b>	kein LRT
<b>Beschreibung</b>		<b>Entw.potential LRT</b>	
Standort: Marsch		<b>Hauptfläche</b>	Ja
		<b>Flächenanteil</b>	100 %
		<b>FFH-Unters.Fläche</b>	Nein
		<b>Saatgutfläche</b>	Nein

# Erhebungsbogen

**B**

<b>Projekt</b>	Biotopkartierung Hamburg	<b>Interne Nr.</b>	45870
		<b>DK5   DK5-GK</b>	<b>7222</b> 7224
<b>Handlungsbedarf</b>	Nein	<b>DK5 - Name</b>	Oortkaten
<b>Bearbeitung</b>	TUC	<b>Biotop-Nr.   alt</b>	<b>20</b> 52
<b>Räumliche Abbildung</b>	Fläche	<b>Kartierung</b>	18.10.2005
<b>Anzahl Abschnitte</b>	1	<b>Fläche / Länge [m<sup>2</sup>/m]</b>	3284,8786
		<b>Breite (lineare Abb.) [m]</b>	

## Weitere Angaben

Merkmal	Wert
<b>Boden</b>	
Feuchte	7 - feucht
Stickstoffgehalt	6 - mäßig stickstoffarm bis stickstoffreich
<b>Standort, Relief</b>	
Relief	eben
Belichtung	8 - sonnig
<b>Veg. - Deckg./Ant.</b>	
Gesamt	100 %
Strauchschicht	1 %
1. Krautschicht	100 %
<b>Veg. - Höhe</b>	
Gesamt, durchschn.	2.00 m

## Zeigerwerte der Pflanzenartenliste (Auswertung)

<b>Standort</b>	<b>Belichtung</b>	halbsonnig	7
<b>Boden</b>	<b>Feuchte</b>	zeitweise wasserüberstaut	9,9
	<b>Stickstoff (N)</b>	stickstoffreich	7
	<b>Reaktion</b>	neutral	7
<b>Vegetation</b>	<b>Mahdverträglichkeit</b>	schnittempfindlich (nur Herbstschnitt vertragend)	3
<b>Zeigerwerte</b>	<b>Futterwert</b>	sehr geringwertiges Futter	2
	<b>Wechselfeuchteanzeiger</b>		1
	<b>Giftpflanzen</b>		0
	<b>Überschw.anzeiger</b>		0

## Pflanzenartenliste

Gruppe / Pflanzenart	MS	M	W	Vs	St	PA	Ph	Sz	VS	V	G	cf	§	Rote Liste			
														HH	ND	SH	D
<b>Tracheobionta (Gefäßpflanzen)</b>																	
Glyceria maxima (Wasser-Schwaden)	7	w		K1													
Phragmites australis (Schilf)	7	d		K1													
Salix cinerea (Grau-Weide)	7	w		S													
Urtica dioica (Große Brennessel)	7	w		K1													
											<b>Anzahl Rote Liste Arten</b>						
											<b>Anzahl Arten</b>		4				

MS: Mengensystem; M: Mengenangabe, W: Bewertung der Art (FFH-Monitoring), Vs: Vegetationsschicht, St: Status, PA: Autor Phänologie; Ph: Phänologie, Sz: Soziabilität, VS: Vitalitätssystem; V: Vitalität, G: Geschlecht, cf: unsichere Bestimmung, §: Schutz nach BNatSchG, HH: Rote Liste Hamburg, Nds: Rote Liste Niedersachsen, SH: Rote Liste Schleswig-Holstein, D: Rote Liste Deutschland