

Erhebungsbogen

B

Projekt	FFH-Ersterfassung	Interne Nr.	70904
		DK5 DK5-GK	7220 7222
Handlungsbedarf	Nein	DK5 - Name	Over
Bearbeitung	BUC	Biotop-Nr. alt	170 1002
Räumliche Abbildung	Fläche	Kartierung	02.08.2004
Anzahl Abschnitte	3	Fläche / Länge [m²/m]	769,0723
		Breite (lineare Abb.) [m]	

Gesetzlicher Schutz **_ kein gesetzl. Schutz kein gesetzlich geschütztes Biotop** **Schutz nur teilweise** **Nein**

Gesamtbewertung	6	Wertvoll
– Alter	4	Biotop mittleren Alters, 10 bis 20 Jahre
– Belastungsgrad	7	Flächenhaft geringe oder Vorbelastung mit schwachem Einfluß
– Ökolog. Funktion	7	Sehr hohe Bedeutung in einem Biotopkomplex, für den lokalen Biotopverbund oder als Puffer
– Seltenheit	7	Seltener Biotoptyp, mit seltenen oder bedrohten Pflges., gesättigtes Artenspektrum, einige RL-Arten

Bestandsbeschreibung

Schmaler 2-4 m breiter artenreicher Streifen mit feuchten Hochstaudenfluren zwischen Weidengebüsch bzw. Weichholzaue und Tideröhricht. Im Bereich des neu angelegten Overhaken.

Vorkommen an Biotoptypen

1	TF	Typ	HF	F.Anteil
2	BTYP	Biotoptyp		- gesetzl. Grundl.
3	Zusatz	Zusatz zum Biotoptypen		
4	LRT	Lebensraumtyp		
1	1		Ja	100 %
2	NUE	Hochstaudensäume der Unterelbe (2000)		
4	6431-1	Säume der Unterelbe (Feuchte Hochstaudensäume der planaren Stufe)		

Räumliche Lage

Lagebeschreibung	Overhaken / Hohendeicher See		
Nachbarnutzung/en	im Südwesten Stromelbe, im Nordosten extensives Grünland		
Rechtswert (X)	573308	Hochwert (Y)	5921367
Bezirk	Bergedorf	Naturraum	Vier- und Marschlande (673.10)
Stadtteil (OT-Nr.)	Ochsenwerder (608)	Gemarkung	Overhaken (613)
Digitaler Grünplan	<input type="checkbox"/> Hafengesamtgebiet	<input type="checkbox"/> Ramsargebiet	<input type="checkbox"/> EG-Vogelschutzgeb.
Ausgleichsflächen	<input type="checkbox"/> Biosphärenreservat	<input type="checkbox"/> Nationalpark	<input type="checkbox"/>
NSG / ND / LSG	LSG Hamburger Elbe [HH-2051 / Anteil: 100%]		
FFH-GEBIET	Hamburger Unterelbe [DE 2526-305 / Anteil: 100%]		
Wasserschutzgebiet			

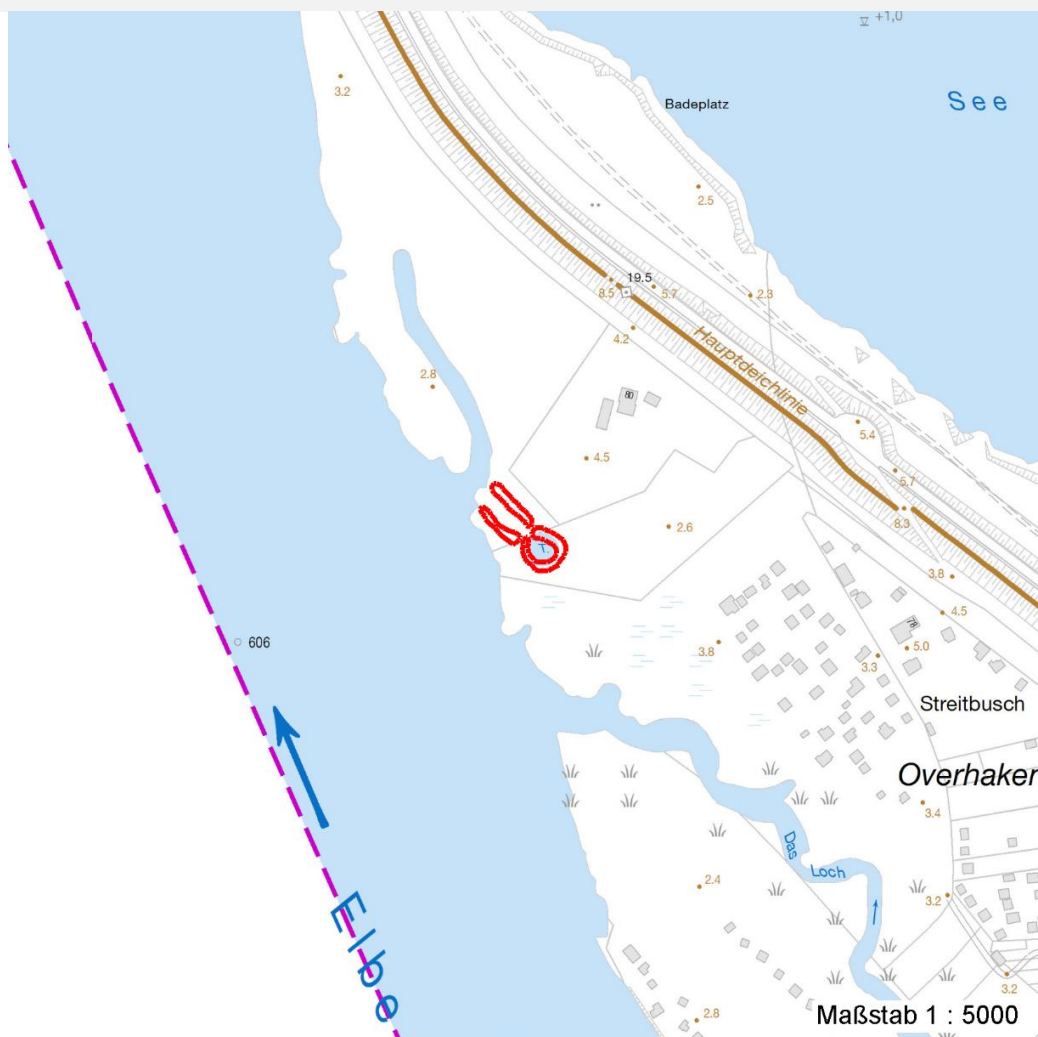
Erhebungsbogen

B

Projekt	FFH-Ersterfassung	Interne Nr.	70904
		DK5 DK5-GK	7220 7222
		DK5 - Name	Over
Handlungsbedarf	Nein	Biotop-Nr. alt	170 1002
Bearbeitung	BUC	Kartierung	02.08.2004
Räumliche Abbildung	Fläche	Fläche / Länge [m²/m]	769,0723
Anzahl Abschnitte	3	Breite (lineare Abb.) [m]	

Räumliche Lage

Karte



Weitere Erhebungsbögen

Interne Nr.	Interne Nr. Zuordnung	DK5	Biotop-Nr.	Kartierung	Zuordnung	DK5 (GK)	Biotop-Nr. (alt)
70904	45728	7220	14	04.10.2010	N	7222	22
70904	45706	7220	5	23.06.1997	<	7222	12

Zuordnung: N = nachfolgende Kartierung, K = weitere Kartierungen (zeitlich vorher oder nachher)

Foto

Interne Nr.	Index	Dateiname	Aufnahmerichtung
4957	0	7220_170_020804_1.JPG	
4958	0	7220_170_020804_2.JPG	
4959	0	7220_170_020804_3.JPG	

Erhebungsbogen

B

Projekt	FFH-Ersterfassung	Interne Nr.	70904
		DK5 DK5-GK	7220 7222
Handlungsbedarf	Nein	DK5 - Name	Over
Bearbeitung	BUC	Biotop-Nr. alt	170 1002
Räumliche Abbildung	Fläche	Kartierung	02.08.2004
Anzahl Abschnitte	3	Fläche / Länge [m²/m]	769,0723
		Breite (lineare Abb.) [m]	

Foto

Fotodatei 7220_170_020804_1.JPG

Bildbeschreibung
Aufnahmerichtung



Fotodatei 7220_170_020804_2.JPG

Bildbeschreibung
Aufnahmerichtung



Foto

Fotodatei 7220_170_020804_3.JPG

Bildbeschreibung
Aufnahmerichtung



Fotodatei

Bildbeschreibung
Aufnahmerichtung

Erhebungsbogen

B

Projekt	FFH-Ersterfassung	Interne Nr.	70904
		DK5 DK5-GK	7220 7222
		DK5 - Name	Over
Handlungsbedarf	Nein	Biotop-Nr. alt	170 1002
Bearbeitung	BUC	Kartierung	02.08.2004
Räumliche Abbildung	Fläche	Fläche / Länge [m²/m]	769,0723
Anzahl Abschnitte	3	Breite (lineare Abb.) [m]	

Teilflächenbeschreibung

Teilflächentyp		Teilflächen-Nr.	1
Biototyp	Hochstaudensäume der Untereibe (2000)	Biototyp	NUE
- Zusatz		- gesetzl. Grundl.	
FFH-LRT	Säume der Untereibe (Feuchte Hochstaudensäume der planaren Stufe)	FFH-LRT	6431-1
Beschreibung		Entw.potential LRT	
		Hauptfläche	Ja
		Flächenanteil	100 %
		FFH-Unters.Fläche	Nein
		Saatgutfläche	Nein

Weitere Angaben

Merkmal	Wert
Veg. - Deckg./Ant.	
Gesamt	100 %
1. Krautschicht	100 %

FFH-Bewertungen (HH)

Lebensraumtyp / Parameter	Wertstufe A	Wertstufe B	Wertstufe C	Wert / Begründung	Z
6431-1 (HH) Säume der Untereibe (Feuchte Hochstaudensäume der planaren Stufe)					B
Habitatstrukturen					B
Bestandsstruktur;	günstig	mittel	ungünstig		A
Anteil typischer Vegetation; Anteil der saumtypischen Vegetation an der gesamten Abschnittslänge in %	> 80%	50-80%	< 50%		A
dom. Einart-Bestände; , Anteil der dominanten Einart-Bestände)	gering	mittel	hoch		A
Standortstrukturen;	günstig	mittel	ungünstig		B
Strukturdiversität; Spülsäume, Sand/ Schlammflächen, offene Bodenstellen, Standorte unterschiedlicher Höhenlage	hoch	mittel	gering		B
Naturnähe des Überflutungsregimes; Überflutungshäufigkeit;	günstig	mittel	ungünstig		A
jährl.	jährl.	seltener	nie		A
Beeinträchtigungen					A
Störungen des Standortes;	günstig	mittel	ungünstig		A
Ausbauintensität; z.B. Gewässer- und Uferausbau	gering	mittel	hoch		A
Schäden angrenzende Nutzungen; z. B. Nährstoffeinträge durch angrenzende Nutzung	gering	mittel	hoch		A
Untypische Vegetationsaspekte;	günstig	mittel	ungünstig		A
Gehölze;	< 15%	15-30%	> 30%		A
ruderales "Allerweltsarten"; Deckung %	< 15%	15-30%	> 30%		A
Neophyten;	keine	< 5%	> 5%		A
Nutzungen;	günstig	mittel	ungünstig		A

Erhebungsbogen

B

Projekt	FFH-Ersterfassung	Interne Nr.	70904
		DK5 DK5-GK	7220 7222
		DK5 - Name	Over
Handlungsbedarf	Nein	Biotop-Nr. alt	170 1002
Bearbeitung	BUC	Kartierung	02.08.2004
Räumliche Abbildung	Fläche	Fläche / Länge [m²/m]	769,0723
Anzahl Abschnitte	3	Breite (lineare Abb.) [m]	

FFH-Bewertungen (HH)

Lebensraumtyp / Parameter	Wertstufe A	Wertstufe B	Wertstufe C	Wert / Begründung	Z
häufige Unterbrechungen; abschnittübergreifendes Kriterium	nein	nein	ja		A
Trittschäden;	keine	gering	stark		A
Müllablagerungen;	keine	gering	stark		A
hörbarer, dauerh. Lärm;	kein	deutl.	stark		A
Arteninventar					C

Zeigerwerte der Pflanzenartenliste (Auswertung)

Standort	Belichtung	halbsonnig	7,4
Boden	Feuchte	sehr naß	8,6
	Stickstoff (N)	sehr stickstoffreich	7,6
	Reaktion	neutral	7
Vegetation	Mahdverträglichkeit	schnittempfindlich bis mäßig schnittverträglich	3,8
Zeigerwerte	Futterwert	sehr geringwertiges Futter	1,5
	Wechselfeuchteanzeiger		5
	Giftpflanzen		1
	Überschw.anzeiger		6

Pflanzenartenliste

Gruppe / Pflanzenart	MS	M	W	Vs	St	PA	Ph	Sz	VS	V	G	cf	Rote Liste			
													§	HH	ND	SH
Tracheobionta (Gefäßpflanzen)																
Angelica archangelica (Echte Engelwurz)	7	w	W	K1												
Butomus umbellatus (Schwanenblume)	7	w		K1									3			
Calystegia sepium (Zaun-Winde)	7	h	T	K1												
Cirsium arvense (Acker-Kratzdistel)	7	h		K1												
Deschampsia wibeliana (Schlamm-Schmiele)	7	w		K1									3	3		
Epilobium hirsutum (Zottiges Weidenröschen)	7	h	T	K1												
Impatiens glandulifera (Drüsiges Springkraut)	7	w	S	K1												
Juncus effusus (Flutter-Binse)	7	w		K1												
Lythrum salicaria (Blut-Weiderich)	7	h	T	K1												
Nasturtium officinale (Echte Brunnenkresse)	7	h		K1												
Phalaris arundinacea (Rohr-Glanzgras)	7	w	S	K1												
Phragmites australis (Schilf)	7	w		K1												
Ranunculus repens (Kriechender Hahnenfuß)	7	w		K1												
Rumex hydrolapathum (Fluss-Ampfer)	7	h	T	K1												
Schoenoplectus lacustris (Gewöhnliche Teichsimse)	7	w		K1									2			
Senecio aquaticus (Wasser-Greiskraut)	7	w		K1									2	3 2 V		
Stachys palustris (Sumpf-Ziest)	7	w	T	K1												
Symphotrichum salignum (Weidenblättrige Aster)	7	w		K1												
Typha latifolia (Breitblättriger Rohrkolben)	7	h		K1												
Urtica dioica (Große Brennessel)	7	w	S	K1												
Veronica catenata (Bleicher Ehrenpreis)	7	w		K1									3			

Erhebungsbogen

B

Projekt	FFH-Ersterfassung	Interne Nr.	70904
		DK5 DK5-GK	7220 7222
Handlungsbedarf	Nein	DK5 - Name	Over
Bearbeitung	BUC	Biotop-Nr. alt	170 1002
Räumliche Abbildung	Fläche	Kartierung	02.08.2004
Anzahl Abschnitte	3	Fläche / Länge [m²/m]	769,0723
		Breite (lineare Abb.) [m]	

Pflanzenartenliste

Gruppe / Pflanzenart	MS	M	W	Vs	St	PA	Ph	Sz	VS	V	G	cf	§	Rote Liste			
														HH	ND	SH	D
Anzahl Rote Liste Arten														3	3	1	2
Anzahl Arten														21			

MS: Mengensystem; M: Mengenangabe, W: Bewertung der Art (FFH-Monitoring), Vs: Vegetationsschicht, St: Status, PA: Autor Phänologie; Ph: Phänologie, Sz: Soziabilität, VS: Vitalitätssystem; V: Vitalität, G: Geschlecht, cf: unsichere Bestimmung, §: Schutz nach BNatSchG, HH: Rote Liste Hamburg, Nds: Rote Liste Niedersachsen, SH: Rote Liste Schleswig-Holstein, D: Rote Liste Deutschland