

Erhebungsbogen

B

Projekt	Biotopkartierung Hamburg	Interne Nr.	45720	
		DK5 DK5-GK	7220	7222
		DK5 - Name	Over	
Handlungsbedarf	Nein	Biotop-Nr. alt	11	18
Bearbeitung	SCÖ	Kartierung	15.10.2005	
Räumliche Abbildung	Fläche	Fläche / Länge [m²/m]	5891,7296	
Anzahl Abschnitte	1	Breite (lineare Abb.) [m]		

Gesetzlicher Schutz **_ kein gesetzl. Schutz kein gesetzlich geschütztes Biotop** **Schutz nur teilweise** **Nein**

Gesamtbewertung	5	Noch wertvoll, gut entwicklungsfähig
– Alter	3	Biotop geringen Alters, 5 bis 10 Jahre
– Belastungsgrad	6	Flächenhaft geringe oder örtlich stärkere oder Vorbelastung mit deutlichem Einfluß
– Ökolog. Funktion	6	Hohe Bedeutung in einem Biotopkomplex, für den lokalen Biotopverbund oder als Puffer
– Seltenheit	5	Seltener Biotoptyp, floristisch stark verarmt, ohne seltener Pflges. od. verbr. artenreicher Biotoptyp

Bestandsbeschreibung

In der Vorkartierung als Campingplatz eingetragener Bereich im Außendeichgelände. Aktuell von Gehölzen überstandener Bereich mit einzelnen Lichtungen. Der Baum- und Strauchbestand wird sowohl von heimischen als auch von nicht heimischen Arten gebildet. Die Krautschicht ist meist eine Grasflur aus Quecke, Rotschwengel oder Glatthafer, häufig mit hohen Anteilen von Behaarter Segge. Der Bestand ist durchsetzt mit Feuchte anzeigenden Kräutern wie Mädesüß und Baldrian.

Vorkommen an Biotoptypen

1	TF	Typ	HF	F.Anteil
2	BTYP	Biotoptyp		- gesetzl. Grundl.
3	Zusatz	Zusatz zum Biotoptypen		
4	LRT	Lebensraumtyp		
1	1		Ja	60 %
2	HGF	Naturnahes Gehölz feuchter bis nasser Standorte (2000)		
1	2			40 %
2	AKF	Halbruderale Gras- und Staudenflur feuchter Standorte (2000)		

Räumliche Lage

Lagebeschreibung	Westlich des Hauptdeichs, östl. Kartenrand			
Nachbarnutzung/en	Deich, Wochendhausgebiet, Priel, Brache			
Rechtswert (X)	573853	Hochwert (Y)	5920901	
Bezirk	Bergedorf	Naturraum	Vier- und Marschlande (673.10)	
Stadtteil (OT-Nr.)	Kirchwerder (607)	Gemarkung	Kirchwerder (607)	
Digitaler Grünplan	<input type="checkbox"/> Hafengesamtgebiet	<input type="checkbox"/> Ramsargebiet	<input type="checkbox"/> EG-Vogelschutzgeb.	<input type="checkbox"/>
Ausgleichsflächen	<input type="checkbox"/> Biosphärenreservat	<input type="checkbox"/> Nationalpark	<input type="checkbox"/>	
NSG / ND / LSG	LSG Hamburger Elbe [HH-2051 / Anteil: 72%], LSG Kirchwerder [HH-2017 / Anteil: 27%], LSG Ochsenwerder [HH-2026 / Anteil: < 1%]			
FFH-GEBIET	Hamburger Unterelbe [DE 2526-305 / Anteil: 72%]			
Wasserschutzgebiet				

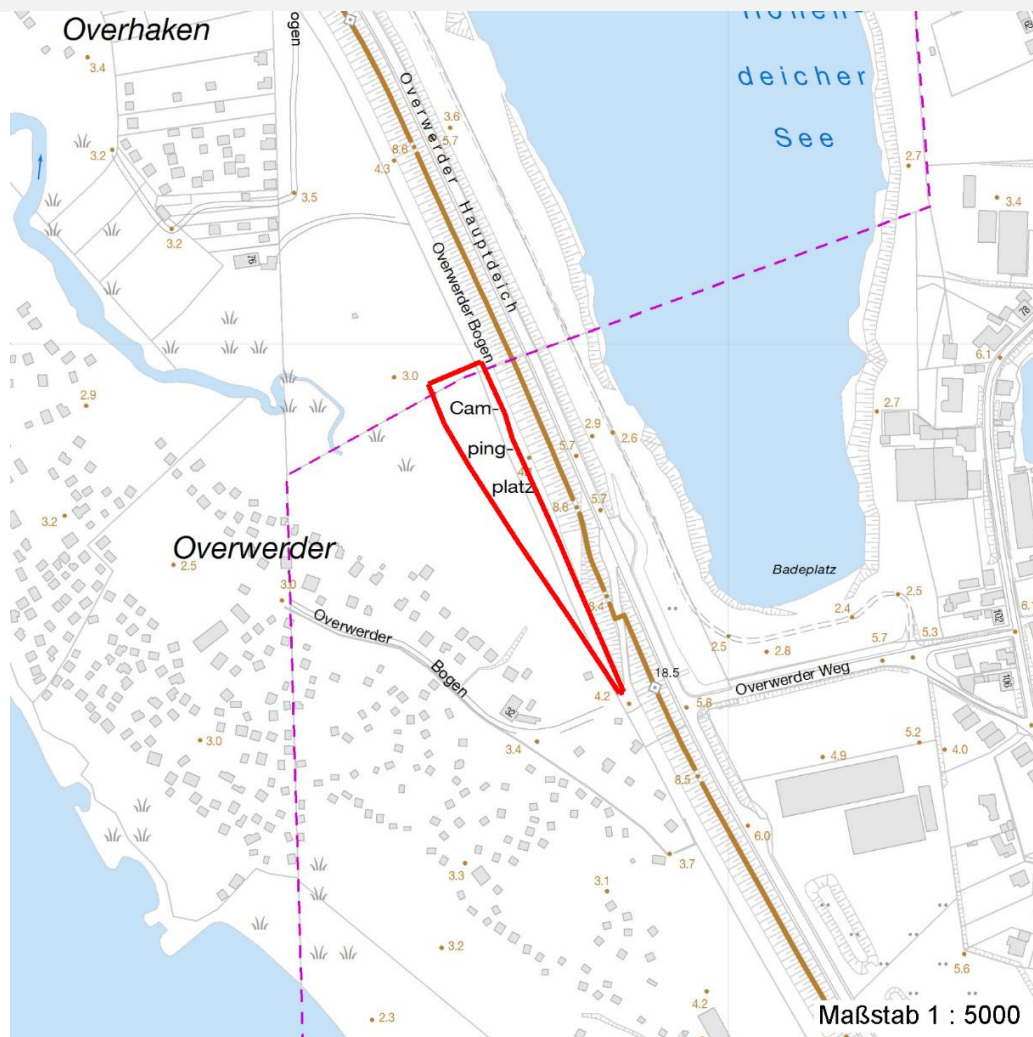
Erhebungsbogen

B

Projekt	Biotopkartierung Hamburg		Interne Nr.	45720
			DK5 DK5-GK	7220 7222
			DK5 - Name	Over
Handlungsbedarf	Nein		Biotop-Nr. alt	11 18
Bearbeitung	SCÖ	Kopie	Nein	Kartierung
Räumliche Abbildung	Fläche			15.10.2005
Anzahl Abschnitte	1			Fläche / Länge [m²/m]
				5891,7296
				Breite (lineare Abb.) [m]

Räumliche Lage

Karte



Weitere Erhebungsbögen

Interne Nr.	Interne Nr. Zuordnung	DK5	Biotop-Nr.	Kartierung	Zuordnung	DK5 (GK)	Biotop-Nr. (alt)
45720	77820	7220	11	17.10.2012	K	7222	18
45720	45722	7220	26	23.06.1997	=	7222	10006

Zuordnung: N = nachfolgende Kartierung, K = weitere Kartierungen (zeitlich vorher oder nachher)

Foto

Interne Nr.	Index	Dateiname	Aufnahmerichtung
24019	0	7220_11_151005_1.JPG	

Weitere Angaben

Merkmal	Wert
Auswertung	
Gefährdung / Einflüsse	seltene Überflutung

Erhebungsbogen

B

Projekt	Biotopkartierung Hamburg	Interne Nr.	45720	
		DK5 DK5-GK	7220	7222
Handlungsbedarf	Nein	DK5 - Name	Over	
Bearbeitung	SCÖ	Biotop-Nr. alt	11	18
Räumliche Abbildung	Fläche	Kartierung	15.10.2005	
Anzahl Abschnitte	1	Fläche / Länge [m²/m]	5891,7296	
		Breite (lineare Abb.) [m]		

Weitere Angaben

Merkmal	Wert
Wertgesichtspunkte	Eigenentwicklung möglich Entwicklungspotenzial
Ziele der Entwicklung	Natürliche Sukzession zulassen
Maßnahmen	keine Angaben - 0
Schutzvorschlag	NSG - Naturschutzgebiet

Foto

Fotodatei	7220_11_151005_1.JPG	Fotodatei	
Bildbeschreibung		Bildbeschreibung	
Aufnahmerichtung		Aufnahmerichtung	



Teilflächenbeschreibung

Teilflächentyp		Teilflächen-Nr.	1
Biotoptyp	Naturnahes Gehölz feuchter bis nasser Standorte (2000)	Biotoptyp	HGF
- Zusatz		- gesetzl. Grundl.	
FFH-LRT		FFH-LRT	
Beschreibung	Standort: Gehölz mit Lichtungen	Entw.potential LRT	
		Hauptfläche	Ja
		Flächenanteil	60 %
		FFH-Unters.Fläche	Nein
		Saatgutfläche	Nein

Erhebungsbogen

B

Projekt	Biotopkartierung Hamburg	Interne Nr.	45720	
		DK5 DK5-GK	7220	7222
		DK5 - Name	Over	
Handlungsbedarf	Nein	Biotop-Nr. alt	11	18
Bearbeitung	SCÖ	Kartierung	15.10.2005	
Räumliche Abbildung	Fläche	Fläche / Länge [m²/m]	5891,7296	
Anzahl Abschnitte	1	Breite (lineare Abb.) [m]		

Weitere Angaben

Merkmal	Wert
Boden	
Feuchte	7 - feucht
Stickstoffgehalt	6 - mäßig stickstoffarm bis stickstoffreich
Standort, Relief	
Relief	eben
Belichtung	5 - halbschattig
Veg. - Deckg./Ant.	
Gesamt	100 %
1. Baumschicht	50 %
Strauchschicht	10 %
1. Krautschicht	90 %
Veg. - Höhe	
Gesamt, durchschn.	15.00 m

Zeigerwerte der Pflanzenartenliste (Auswertung)

Standort	Belichtung	halbsonnig	6,9
Boden	Feuchte	mäßig feucht und wechselfeucht	6,5
	Stickstoff (N)	mäßig stickstoffarm bis stickstoffreich	6,2
	Reaktion	neutral	7,1
Vegetation	Mahdverträglichkeit	mäßig bis gut schnittverträglich (erster Schnitt nicht vor Mitte Juni)	5,6
Zeigerwerte	Futterwert	geringwertiges Futter	3,4
	Wechselfeuchteanzeiger		8
	Giftpflanzen		0
	Überschw.anzeiger		3

Pflanzenartenliste

Gruppe / Pflanzenart	MS	M	W	Vs	St	PA	Ph	Sz	VS	V	G	cf	Rote Liste					
													§	HH	ND	SH	D	
Tracheobionta (Gefäßpflanzen)																		
Acer pseudoplatanus (Berg-Ahorn)	7	w		B1														
Agrostis stolonifera agg. (Artengruppe Ausläufer-Straußgras)	7	z		K1														
Arrhenatherum elatius (Glatthafer)	7	z		K1														
Betula pendula (Hänge-Birke)	7	w		B1														
Calamagrostis epigejos (Land-Reitgras)	7	z		K1														
Calystegia sepium (Zaun-Winde)	7	z		K1														
Carex hirta (Behaarte Segge)	7	h		K1														
Chaerophyllum bulbosum (Knolliger Kälberkopf)	7	w		K1								X		3			3	
Corylus avellana (Haselnuss)	7	w		S														
Dactylis glomerata (Wiesen-Knäuelgras)	7	z		K1														
Elymus repens (Gewöhnliche Quecke)	7	z		K1														
Euonymus europaeus (Gewöhnliches Pfaffenhütchen)	7	w		S														
Festuca rubra agg. (Artengruppe Rot-Schwingel)	7	z		K1														
Filipendula ulmaria (Mädesüß)	7	z		K1														

Erhebungsbogen

B

Projekt	Biotopkartierung Hamburg	Interne Nr.	45720
		DK5 DK5-GK	7220 7222
		DK5 - Name	Over
Handlungsbedarf	Nein	Biotop-Nr. alt	11 18
Bearbeitung	SCÖ	Kartierung	15.10.2005
Räumliche Abbildung	Fläche	Fläche / Länge [m²/m]	5891,7296
Anzahl Abschnitte	1	Breite (lineare Abb.) [m]	

Pflanzenartenliste

Gruppe / Pflanzenart	MS	M	W	Vs	St	PA	Ph	Sz	VS	V	G	cf	Rote Liste					
													§	HH	ND	SH	D	
Fraxinus excelsior (Gewöhnliche Esche)	7	w		B1														
Galeopsis spec. (Hohlzahn)	7	w		K1														
Glechoma hederacea (Gundermann)	7	z		K1														
Heraclium sphondylium (Wiesen-Bärenklau)	7	z		K1														
Impatiens glandulifera (Drüsiges Springkraut)	7	w		K1														
Ligustrum vulgare (Gemeiner Liguster)	7	w		S														
Phalaris arundinacea (Rohr-Glanzgras)	7	z		K1														
Picea abies (Gemeine Fichte)	7	w		B1														
Picea pungens (Stech-Fichte)	7	w		B1														
Pinus spec. (Kiefer)	7	w		B1														
Populus tremula (Zitter-Pappel)	7	w		B1														
Populus tremula (Zitter-Pappel)	7	w		S														
Populus x canadensis (Hybrid-Pappel)	7	w		B1														
Potentilla anserina (Gänse-Fingerkraut)	7	z		K1														
Potentilla reptans (Kriechendes Fingerkraut)	7	w		K1														
Salix alba (Silber-Weide)	7	z		B1														
Salix viminalis (Korb-Weide)	7	z		S														
Stachys palustris (Sumpf-Ziest)	7	w		K1														
Syringa vulgaris (Gewöhnlicher Flieder)	7	w		S														
Urtica dioica (Große Brennessel)	7	z		K1														
Valeriana officinalis agg. (Artengruppe Echter Baldrian)	7	z		K1														
Anzahl Rote Liste Arten													1	1				
Anzahl Arten													34					

MS: Mengensystem; M: Mengenangabe, W: Bewertung der Art (FFH-Monitoring), Vs: Vegetationsschicht, St: Status, PA: Autor Phänologie; Ph: Phänologie, Sz: Soziabilität, VS: Vitalitätssystem; V: Vitalität, G: Geschlecht, cf: unsichere Bestimmung, §: Schutz nach BNatSchG, HH: Rote Liste Hamburg, Nds: Rote Liste Niedersachsen, SH: Rote Liste Schleswig-Holstein, D: Rote Liste Deutschland

Teilflächenbeschreibung

Teilflächentyp		Teilflächen-Nr.	2
Biotoptyp	Halbruderale Gras- und Staudenflur feuchter Standorte (2000)	Biotoptyp	AKF
- Zusatz		- gesetzl. Grundl.	
FFH-LRT		FFH-LRT	
Beschreibung		Entw.potential LRT	
		Hauptfläche	
		Flächenanteil	40 %
		FFH-Unters.Fläche	Nein
		Saatgutfläche	Nein