

Erhebungsbogen

B

Projekt	Biotopkartierung Hamburg		Interne Nr.	45705	
			DK5 DK5-GK	7220	7222
Handlungsbedarf	Nein		DK5 - Name	Over	
Bearbeitung	SCÖ	Kopie	Nein	Biotop-Nr. alt	10 17
Räumliche Abbildung	Fläche		Kartierung	14.10.2005	
Anzahl Abschnitte	1		Fläche / Länge [m²/m]	23738,358	
			Breite (lineare Abb.) [m]		

Gesetzlicher Schutz	<input type="checkbox"/> kein gesetzl. Schutz	<input type="checkbox"/> kein gesetzlich geschütztes Biotop	<input type="checkbox"/> Schutz nur teilweise	<input checked="" type="checkbox"/> Nein
----------------------------	---	---	---	--

Gesamtbewertung	5	Noch wertvoll, gut entwicklungsfähig
– Alter	5	Biotop mittleren Alters, 20 bis 50 Jahre
– Belastungsgrad	6	Flächenhaft geringe oder örtlich stärkere oder Vorbelastung mit deutlichem Einfluß
– Ökolog. Funktion	7	Sehr hohe Bedeutung in einem Biotopkomplex, für den lokalen Biotopverbund oder als Puffer
– Seltenheit	5	Seltener Biotoptyp, floristisch stark verarmt, ohne seltener Pflges. od. verbr. artenreicher Biotoptyp

Bestandsbeschreibung

Ehemals überwiegend als Trockenrasen kartierte Fläche, die ungenutzt ist und jetzt als ruderale Gras- und Staudenflur anzusprechen ist. Dabei existieren v. a. mittlere Bodenverhältnisse, daneben aber auch schwach feuchte, vermutlich zeitweilig überstaute Bereiche und etwas trockenere. Die Vegetation wird meist von Landreitgras geprägt oder von Glatthafer und Rotschwengel. Durchsetzt ist der Bestand meist von Ackerkratzdistel, Brennnessel und stellenweise Orientalisches Zackenschötchen oder Echtem Labkraut. Im Bereich der Senken wachsen auch einzelne 1,9-2 m hohe Exemplare des Kälberkropfs. Einsetzende Verbuschung mit Esche und Fahlweide. Die Fläche sollte sich selbst überlassen bleiben, damit sie sich zu einem Auwald entwickelt.

Vorkommen an Biotoptypen

1	TF	Typ	HF	F.Anteil
2	BTYP	Biotoptyp	- gesetzl. Grundl.	
3	Zusatz	Zusatz zum Biotoptypen		
4	LRT	Lebensraumtyp		
1	1		Ja	100 %
2	AKM	Halbruderale Gras- und Staudenflur mittlerer Standorte (2000)		
3	v	Verbuschung, spontanes Gehölzaufkommen (v)		

Räumliche Lage

Lagebeschreibung	Deichvorland am Ochsenwerder Hauptdeich, nordwestlich Overhaken			
Nachbarnutzung/en	Im Nordosten Deich mit einem am Fuße gelegenen, unbefestigten Weg; im Südosten ländliche Bebauung mit dem Bergedorfer Schüler Segelverein; Priel			
Rechtswert (X)	573286	Hochwert (Y)	5921495	
Bezirk	Bergedorf	Naturraum	Vier- und Marschlande (673.10)	
Stadtteil (OT-Nr.)	Ochsenwerder (608)	Gemarkung	Overhaken (613)	
Digitaler Grünplan	<input type="checkbox"/> Hafengesamtgebiet	<input type="checkbox"/> Ramsargebiet	<input type="checkbox"/> EG-Vogelschutzgeb.	<input type="checkbox"/>
Ausgleichsflächen	<input type="checkbox"/> Biosphärenreservat	<input type="checkbox"/> Nationalpark	<input type="checkbox"/>	
NSG / ND / LSG	LSG Hamburger Elbe [HH-2051 / Anteil: 100%], LSG Overhaken [HH-2031 / Anteil: < 1%]			
FFH-GEBIET	Hamburger Unterelbe [DE 2526-305 / Anteil: 100%]			
Wasserschutzgebiet				

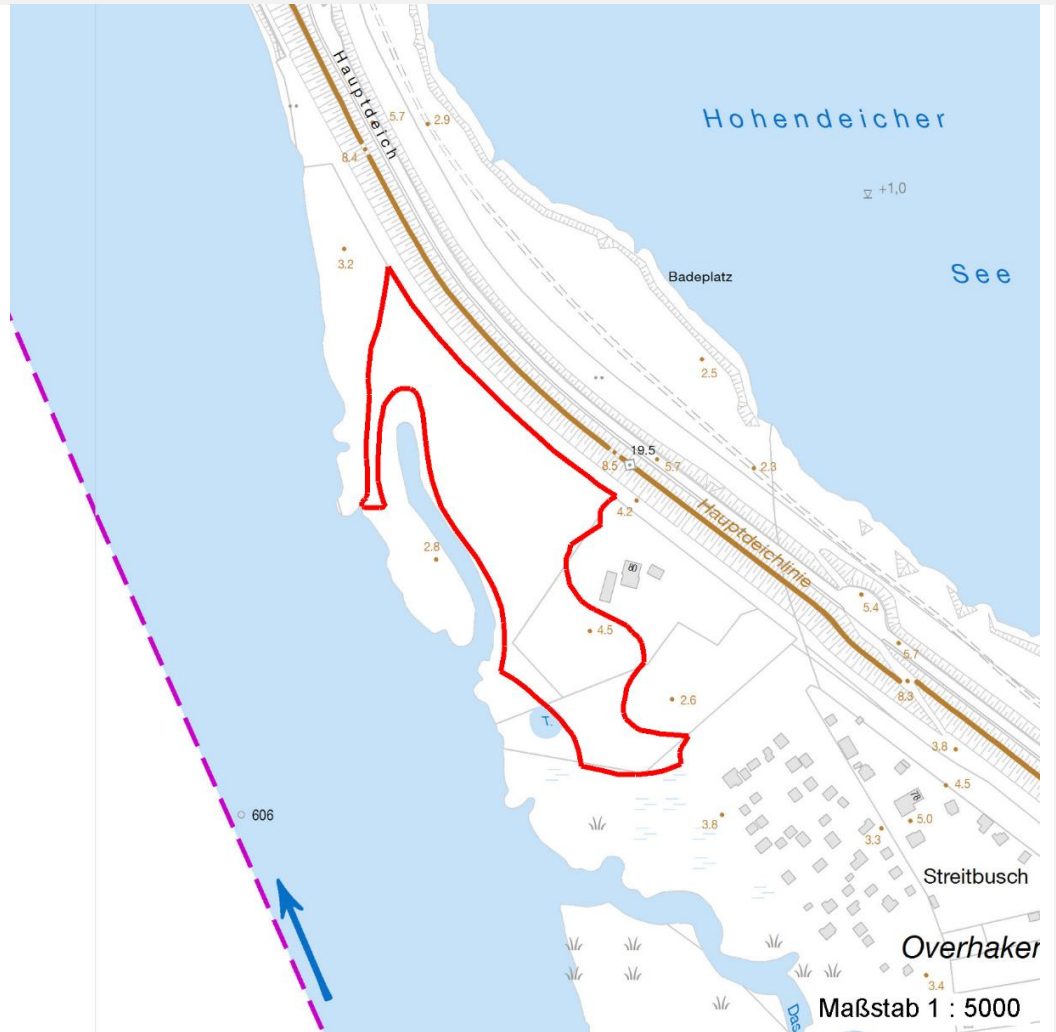
Erhebungsbogen

B

Projekt	Biotopkartierung Hamburg	Interne Nr.	45705	
		DK5 DK5-GK	7220	7222
		DK5 - Name	Over	
Handlungsbedarf	Nein	Biotop-Nr. alt	10	17
Bearbeitung	SCÖ	Kartierung	14.10.2005	
Räumliche Abbildung	Fläche	Fläche / Länge [m²/m]	23738,358	
Anzahl Abschnitte	1	Breite (lineare Abb.) [m]		

Räumliche Lage

Karte



Weitere Erhebungsbögen

Interne Nr.	Interne Nr. Zuordnung	DK5	Biotop-Nr.	Kartierung	Zuordnung	DK5 (GK)	Biotop-Nr. (alt)
45705	77819	7220	10	17.10.2012	K	7222	17
45705	45709	7220	4	20.06.1997	/	7222	11
45705	45706	7220	5	23.06.1997	/	7222	12
45705	45708	7220	23	23.06.1997	/	7222	10003

Zuordnung: N = nachfolgende Kartierung, K = weitere Kartierungen (zeitlich vorher oder nachher)

Foto

Interne Nr.	Index	Dateiname	Aufnahmerichtung
24006	0	7220_10_141005_1.JPG	NE

Erhebungsbogen

B

Projekt	Biotopkartierung Hamburg	Interne Nr.	45705	
		DK5 DK5-GK	7220	7222
Handlungsbedarf	Nein	DK5 - Name	Over	
Bearbeitung	SCÖ	Biotop-Nr. alt	10	17
Räumliche Abbildung	Fläche	Kartierung	14.10.2005	
Anzahl Abschnitte	1	Fläche / Länge [m²/m]	23738,358	
		Breite (lineare Abb.) [m]		

Weitere Angaben

Merkmal	Wert
Auswertung	
Gefährdung / Einflüsse	Verbuschung
Wertgesichtspunkte	Entwicklungspotenzial relativ ungestört ungenutzt
Bedeutung für Tiergruppe	Heuschrecken Insekten, allgemein Spinnen
Ziele der Entwicklung	Natürliche Sukzession zulassen
Maßnahmen	keine Angaben - 0
Schutzvorschlag	NSG - Naturschutzgebiet

Foto

Fotodatei	7220_10_141005_1.JPG	Fotodatei	
Bildbeschreibung	Trockenrasen	Bildbeschreibung	
Aufnahmerichtung	NE	Aufnahmerichtung	



Teilflächenbeschreibung

Teilflächentyp		Teilflächen-Nr.	1
Biotoptyp	Halbruderale Gras- und Staudenflur mittlerer Standorte (2000)	Biotoptyp	AKM
- Zusatz	Verbuschung, spontanes Gehölzaufkommen (v)	- gesetzl. Grundl.	
FFH-LRT		FFH-LRT	
Beschreibung	Standort: sandige Geländeaufhöhung mit einzelnen Senken	Entw.potential LRT	
		Hauptfläche	Ja
		Flächenanteil	100 %
		FFH-Unters.Fläche	Nein
		Saatgutfläche	Nein

Erhebungsbogen

B

Projekt	Biotopkartierung Hamburg	Interne Nr.	45705	
		DK5 DK5-GK	7220	7222
Handlungsbedarf	Nein	DK5 - Name	Over	
Bearbeitung	SCÖ	Biotop-Nr. alt	10	17
Räumliche Abbildung	Fläche	Kartierung	14.10.2005	
Anzahl Abschnitte	1	Fläche / Länge [m²/m]	23738,358	
		Breite (lineare Abb.) [m]		

Weitere Angaben

Merkmal	Wert
Boden	
Bodenart	S - Sand
Feuchte	5 - frisch und mäßig frisch
Stickstoffgehalt	6 - mäßig stickstoffarm bis stickstoffreich
Standort, Relief	
Relief	uneben
Neigung - Gelände	N0 - nicht geneigt (<2 %)
Ausrichtung	FL - flach, keine Exposition
Belichtung	7 - halbsonnig
Luft	keine Besonderheiten
Veg. - Deckg./Ant.	
Gesamt	100 %
Strauchschicht	10 %
1. Krautschicht	98 %
Veg. - Höhe	
Gesamt, durchschn.	1.50 m

Zeigerwerte der Pflanzenartenliste (Auswertung)

Standort	Belichtung	halbsonnig	7,5
Boden	Feuchte	frisch und mäßig frisch	5,4
	Stickstoff (N)	mäßig stickstoffarm bis stickstoffreich	5,7
	Reaktion	neutral	6,7
Vegetation	Mahdverträglichkeit	mäßig bis gut schnittverträglich (erster Schnitt nicht vor Mitte Juni)	5,8
Zeigerwerte	Futterwert	ausreichende Futterqualität	4,7
	Wechselfeuchteanzeiger		5
	Giftpflanzen		0
	Überschw.anzeiger		1

Pflanzenartenliste

Gruppe / Pflanzenart	MS	M	W	Vs	St	PA	Ph	Sz	VS	V	G	cf	Rote Liste					
													§	HH	ND	SH	D	
Tracheobionta (Gefäßpflanzen)																		
Achillea millefolium (Gewöhnliche Schafgarbe)	7	w		K1														
Allium scorodoprasum (Schlangen-Lauch)	7	w		K1											3	3	3	
Anthriscus sylvestris (Wiesen-Kerbel)	7	w		K1														
Arrhenatherum elatius (Glatthafer)	7	h		K1														
Bunias orientalis (Orientalisches Zackenschötchen)	7	z		K1														
Calamagrostis epigejos (Land-Reitgras)	7	h		K1														
Carduus nutans (Nickende Distel)	7	w		K1												1		
Chaerophyllum bulbosum (Knolliger Kälberkopf)	7	w		K1								X			3		3	
Cirsium arvense (Acker-Kratzdistel)	7	z		K1														
Dactylis glomerata (Wiesen-Knäuelgras)	7	z		K1														
Elymus repens (Gewöhnliche Quecke)	7	w		K1														

Erhebungsbogen

B

Projekt	Biotopkartierung Hamburg		Interne Nr.	45705	
			DK5 DK5-GK	7220	7222
Handlungsbedarf	Nein		DK5 - Name	Over	
Bearbeitung	SCÖ	Kopie	Nein	Biotop-Nr. alt	10 17
Räumliche Abbildung	Fläche			Kartierung	14.10.2005
Anzahl Abschnitte	1			Fläche / Länge [m²/m]	23738,358
				Breite (lineare Abb.) [m]	

Pflanzenartenliste

Gruppe / Pflanzenart	MS	M	W	Vs	St	PA	Ph	Sz	VS	V	G	cf	§	Rote Liste			
														HH	ND	SH	D
Festuca rubra agg. (Artengruppe Rot-Schwingel)	7	h		K1													
Fraxinus excelsior (Gewöhnliche Esche)	7	w		S													
Galium verum (Echtes Labkraut)	7	z		K1										3			
Glechoma hederacea (Gundermann)	7	w		K1													
Heracleum sphondylium (Wiesen-Bärenklau)	7	w		K1													
Lolium perenne (Ausdauerndes Weidelgras)	7	w		K1													
Phalaris arundinacea (Rohr-Glanzgras)	7	w		K1													
Plantago lanceolata (Spitz-Wegerich)	7	w		K1													
Rumex acetosa (Großer Sauerampfer)	7	z		K1													
Rumex acetosella (Kleiner Sauerampfer)	7	w		K1													
Rumex crispus (Krauser Ampfer)	7	w		K1													
Rumex obtusifolius (Stumpfbblätteriger Ampfer)	7	z		K1													
Rumex thyrsoiflorus (Straußblütiger Ampfer)	7	z		K1													
Salix x rubens (Fahl-Weide)	7	w		S													
Stellaria graminea (Gras-Sternmiere)	7	w		K1													
Taraxacum spec. (Löwenzahn)	7	w		K1													
Urtica dioica (Große Brennnessel)	7	z		K1													
Anzahl Rote Liste Arten														4	1	2	
Anzahl Arten														28			

MS: Mengensystem; M: Mengenangabe, W: Bewertung der Art (FFH-Monitoring), Vs: Vegetationsschicht, St: Status, PA: Autor Phänologie; Ph: Phänologie, Sz: Soziabilität, VS: Vitalitätssystem; V: Vitalität, G: Geschlecht, cf: unsichere Bestimmung, §: Schutz nach BNatSchG, HH: Rote Liste Hamburg, Nds: Rote Liste Niedersachsen, SH: Rote Liste Schleswig-Holstein, D: Rote Liste Deutschland

Tierartenliste

	1	Rote Liste				FFH						
		B	A	S	G	HH	ND	SH	D	II	IV	V
	Anzahl					Anzahltyp						
	Anzahl geschätzt					Geschlecht						
	Methode					Verhalten						
	Nachweis											
Säugetiere												
Lepus europaeus (Feldhase)	1			V		V		3				
	2	0										
	3											
	4											