

Erhebungsbogen

B

Projekt	Biotopkartierung Hamburg		Interne Nr.	45674
			DK5 DK5-GK	7052 7254
Handlungsbedarf	Nein		DK5 - Name	Puckaff
Bearbeitung	NET	Kopie	Nein	Biotop-Nr. alt 69 30
Räumliche Abbildung	Linie		Kartierung	25.06.2003
Anzahl Abschnitte	2		Fläche / Länge [m²/m]	285,874
			Breite (lineare Abb.) [m]	4

Gesetzlicher Schutz § 14 (2) 2.2 Knicks **Schutz nur teilweise** **Nein**

Gesamtbewertung	6	Wertvoll
– Alter	6	Biotop mittleren Alters, 50 bis 100 Jahre
– Belastungsgrad	6	Flächenhaft geringe oder örtlich stärkere oder Vorbelastung mit deutlichem Einfluß
– Ökolog. Funktion	7	Sehr hohe Bedeutung in einem Biotopkomplex, für den lokalen Biotopverbund oder als Puffer
– Seltenheit	6	Seltener Biotoptyp, ohne seltene oder bedrohte Pflges., ungesättigtes Artenspektrum, reliktsische RL-Arten

Bestandsbeschreibung

Knicks zwischen Weiden gelegen. Wall neu aufgesetzt und abgezaunt. Mittelhohe Stieleichenüberhälter. Strauchschicht aus Hasel, Weißdorn und Schwarzem Holunder, durch Pflanzung (Traubenkirsche, Apfel, Esche) ergänzt. Krautschicht seit der letzten Kartierung stark verändert, v. a. Hahnenfuß, Knäuelgras, Quecke, Nelkenwurz. Daneben feuchte Bereiche mit Gilbweiderich, Helmkraut sowie trockenere Bereiche mit Schafgarbe und Hornklee. Der Knickabschnitt 1 war zwischenzeitlich beweidet. Dadurch haben alle Gehölze mehr oder weniger stark ausgeprägte Rindenschäden.

Vorkommen an Biotoptypen

1	TF	Typ	HF	F.Anteil
2	BTYP	Biotoptyp	- gesetzl. Grundl.	
3	Zusatz	Zusatz zum Biotoptypen		
4	LRT	Lebensraumtyp		
1	1		Ja	100 %
2	HWM	Strauch-Baum-Knick (2000)		

Räumliche Lage

Lagebeschreibung	Südlich Halenriggen		
Nachbarnutzung/en	Weiden		
Rechtswert (X)	571975	Hochwert (Y)	5952155
Bezirk	Wandsbek	Naturraum	Obere Alsterniederung (702.01)
Stadtteil (OT-Nr.)	Duvenstedt (522)	Gemarkung	Duvenstedt (534)
Digitaler Grünplan	<input type="checkbox"/> Hafengesamtgebiet	<input type="checkbox"/> Ramsargebiet	<input type="checkbox"/> EG-Vogelschutzgeb.
Ausgleichsflächen	<input type="checkbox"/> Biosphärenreservat	<input type="checkbox"/> Nationalpark	<input type="checkbox"/>
NSG / ND / LSG	LSG Duvenstedt, Bergstedt, Lemsahl-Mellingstedt, Volksdorf und Rahlstedt [HH-2009 / Anteil: 100%]		
FFH-GEBIET			
Wasserschutzgebiet			

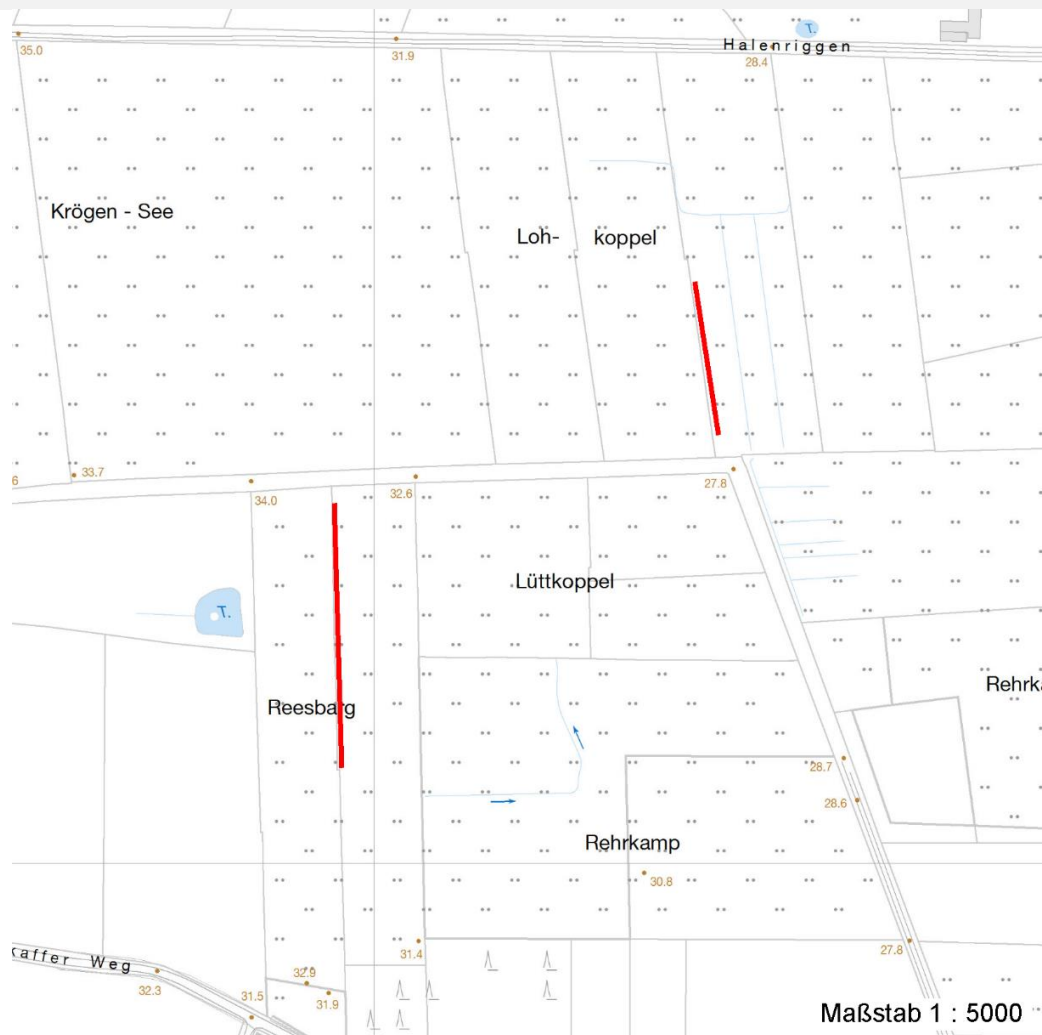
Erhebungsbogen

B

Projekt	Biotopkartierung Hamburg	Interne Nr.	45674
		DK5 DK5-GK	7052 7254
		DK5 - Name	Puckaff
Handlungsbedarf	Nein	Biotop-Nr. alt	69 30
Bearbeitung	NET	Kartierung	25.06.2003
Räumliche Abbildung	Linie	Fläche / Länge [m²/m]	285,874
Anzahl Abschnitte	2	Breite (lineare Abb.) [m]	4

Räumliche Lage

Karte



Weitere Erhebungsbögen

Interne Nr.	Interne Nr. Zuordnung	DK5	Biotop-Nr.	Kartierung	Zuordnung	DK5 (GK)	Biotop-Nr. (alt)
45674	45635	7052	56	04.10.2011	N	7254	54

Zuordnung: N = nachfolgende Kartierung, K = weitere Kartierungen (zeitlich vorher oder nachher)

Foto

Interne Nr.	Index	Dateiname	Aufnahmerichtung
4997	0	7052_69_250603_1.JPG	

Weitere Angaben

Merkmal	Wert
Auswertung	
Gefährdung / Einflüsse	Verbisschäden
Wertgesichtspunkte	Entwicklungspotenzial

Erhebungsbogen

B

Projekt	Biotopkartierung Hamburg	Interne Nr.	45674
		DK5 DK5-GK	7052 7254
Handlungsbedarf	Nein	DK5 - Name	Puckaff
Bearbeitung	NET	Biotop-Nr. alt	69 30
Räumliche Abbildung	Linie	Kartierung	25.06.2003
Anzahl Abschnitte	2	Fläche / Länge [m²/m]	285,874
		Breite (lineare Abb.) [m]	4

Weitere Angaben

Merkmal	Wert
Maßnahmen	Strukturvielfalt Knick auf den Stock setzen - 8.1

Foto

Fotodatei	7052_69_250603_1.JPG	Fotodatei
Bildbeschreibung		Bildbeschreibung
Aufnahmerichtung		Aufnahmerichtung



Teilflächenbeschreibung

Teilflächentyp		Teilflächen-Nr.	1
Biotoptyp	Strauch-Baum-Knick (2000)	Biotoptyp	HWM
- Zusatz		- gesetzl. Grundl.	
FFH-LRT		FFH-LRT	
Beschreibung	Standort: Substrat: Erde (künstlich)	Entw.potential LRT	
		Hauptfläche	Ja
		Flächenanteil	100 %
		FFH-Unters.Fläche	Nein
		Saatgutfläche	Nein

Erhebungsbogen

B

Projekt	Biotopkartierung Hamburg	Interne Nr.	45674
		DK5 DK5-GK	7052 7254
Handlungsbedarf	Nein	DK5 - Name	Puckaff
Bearbeitung	NET	Biotop-Nr. alt	69 30
Räumliche Abbildung	Linie	Kartierung	25.06.2003
Anzahl Abschnitte	2	Fläche / Länge [m²/m]	285,874
		Breite (lineare Abb.) [m]	4

Weitere Angaben

Merkmal	Wert
Boden	
Feuchte	6 - mäßig feucht und wechselfeucht
Standort, Relief	
Relief	Wall
Neigung - Gelände	N0 - nicht geneigt (<2 %)
Ausrichtung	W - West
Belichtung	8 - sonnig
Luft	keine Besonderheiten
Veg. - Deckg./Ant.	
Gesamt	100 %
1. Baumschicht	20 %
Strauchschicht	90 %
1. Krautschicht	90 %
Veg. - Höhe	
Gesamt, durchschn.	14.00 m

Zeigerwerte der Pflanzenartenliste (Auswertung)

Standort	Belichtung	halbsonnig bis halbschattig	6,5
Boden	Feuchte	mäßig feucht und wechselfeucht	5,6
	Stickstoff (N)	mäßig stickstoffarm bis stickstoffreich	6
	Reaktion	neutral	7
Vegetation	Mahdverträglichkeit	mäßig schnittverträglich (erster Schnitt nicht vor 1. Juli)	5
Zeigerwerte	Futterwert	mäßige Futterqualität	3,7
	Wechselfeuchteanzeiger		4
	Giftpflanzen		0
	Überschw.anzeiger		2

Pflanzenartenliste

Gruppe / Pflanzenart	MS	M	W	Vs	St	PA	Ph	Sz	VS	V	G	cf	Rote Liste					
													§	HH	ND	SH	D	
Tracheobionta (Gefäßpflanzen)																		
Achillea millefolium (Gewöhnliche Schafgarbe)	7	w		K1														
Artemisia vulgaris (Gewöhnlicher Beifuß)	7	z		K1														
Cirsium arvense (Acker-Kratzdistel)	7	h		K1														
Cirsium vulgare (Gewöhnliche Kratzdistel)	7	w		K1														
Corylus avellana (Haselnuss)	7	h		S														
Crataegus laevigata (Zweigriffliher Weißdorn)	7	h		S														
Crataegus monogyna monogyna (Eingriffliher Weißdorn)	7	h		S														
Dactylis glomerata agg. (Artengruppe Wiesen-Knäuelgras)	7	h		K1														
Elymus repens (Gewöhnliche Quecke)	7	h		K1														
Epilobium angustifolium (Schmalblättriges Weidenröschen)	7	w		K1														
Epilobium montanum (Berg-Weidenröschen)	7	w		K1														
Festuca rubra (Rot-Schwingel)	7	w		K1														

Erhebungsbogen

B

Projekt	Biotopkartierung Hamburg		Interne Nr.	45674	
			DK5 DK5-GK	7052	7254
Handlungsbedarf	Nein		DK5 - Name	Puckaff	
Bearbeitung	NET	Kopie	Biotop-Nr. alt	69	30
Räumliche Abbildung	Linie	Nein	Kartierung	25.06.2003	
Anzahl Abschnitte	2		Fläche / Länge [m²/m]	285,874	
			Breite (lineare Abb.) [m]	4	

Pflanzenartenliste

Gruppe / Pflanzenart	MS	M	W	Vs	St	PA	Ph	Sz	VS	V	G	cf	§	Rote Liste					
														HH	ND	SH	D		
Fraxinus excelsior (Gewöhnliche Esche)	7	h		S															
Geum urbanum (Echte Nelkenwurz)	7	h		K1															
Glechoma hederacea (Gundermann)	7	h		K1															
Holcus lanatus (Wolliges Honiggras)	7	h		K1															
Hypericum perforatum (Echtes Johanniskraut)	7	z		K1															
Lathyrus pratensis (Wiesen-Platterbse)	7	w		K1															
Lotus corniculatus (Gewöhnlicher Hornklee)	7	z		K1													V		
Lysimachia vulgaris (Gewöhnlicher Gilbweiderich)	7	z		K1															
Malus sylvestris (Wild-Apfel)	7	h		S											3	3	3	V	
Plantago lanceolata (Spitz-Wegerich)	7	w		K1															
Poa trivialis (Gewöhnliches Rispengras)	7	z		K1															
Potentilla anserina (Gänse-Fingerkraut)	7	z		K1															
Prunella vulgaris (Kleine Braunelle)	7	w		K1															
Prunus padus (Echte Traubenkirsche)	7	h		S															
Prunus spinosa (Schlehe)	7	h		S															
Quercus robur (Stiel-Eiche)	7	d		B1															
Ranunculus repens (Kriechender Hahnenfuß)	7	h		K1															
Rosa canina (Hunds-Rose)	7	z		S															
Rumex obtusifolius (Stumpfbblätteriger Ampfer)	7	w		K1															
Sambucus nigra (Schwarzer Holunder)	7	z		S															
Scorzoneroidees autumnalis (Herbst-Löwenzahn)	7	z		K1															
Scutellaria galericulata (Sumpf-Helmkraut)	7	l		K1															
Silene latifolia alba (Weiße Lichtnelke)	7	w		K1															
Solidago canadensis (Kanadische Goldrute)	7	w		K1															
Sorbus aucuparia (Eberesche)	7	w		S															
Tanacetum vulgare (Rainfarn)	7	w		K1															
Trifolium repens (Weiß-Klee)	7	z		K1															
Urtica dioica (Große Brennnessel)	7	w		K1															
Vicia cracca agg. (Artengruppe Vogel-Wicke)	7	w		K1															
															Anzahl Rote Liste Arten				
																1	1	2	1
															Anzahl Arten				
															41				

MS: Mengensystem; M: Mengenangabe, W: Bewertung der Art (FFH-Monitoring), Vs: Vegetationsschicht, St: Status, PA: Autor Phänologie; Ph: Phänologie, Sz: Soziabilität, VS: Vitalitätssystem; V: Vitalität, G: Geschlecht, cf: unsichere Bestimmung, §: Schutz nach BNatSchG, HH: Rote Liste Hamburg, Nds: Rote Liste Niedersachsen, SH: Rote Liste Schleswig-Holstein, D: Rote Liste Deutschland