

Erhebungsbogen

B

Projekt	Biotopkartierung Hamburg	Interne Nr.	45657	
		DK5 DK5-GK	7052	7054
Handlungsbedarf	Nein	DK5 - Name	Puckaff	
Bearbeitung	NET	Biotop-Nr. alt	60	2
Räumliche Abbildung	Linie	Kartierung	30.06.2003	
Anzahl Abschnitte	5	Fläche / Länge [m²/m]	1107,377	
		Breite (lineare Abb.) [m]	4	

Gesetzlicher Schutz § 14 (2) 2.2 Knicks **Schutz nur teilweise** **Nein**

Gesamtbewertung	6	Wertvoll
– Alter	6	Biotop mittleren Alters, 50 bis 100 Jahre
– Belastungsgrad	6	Flächenhaft geringe oder örtlich stärkere oder Vorbelastung mit deutlichem Einfluß
– Ökolog. Funktion	7	Sehr hohe Bedeutung in einem Biotopkomplex, für den lokalen Biotopverbund oder als Puffer
– Seltenheit	6	Seltener Biotoptyp, ohne seltene oder bedrohte Pflges., ungesättigtes Artenspektrum, reliktsische RL-Arten

Bestandsbeschreibung

Knicksystem an der stark befahrenen Segeberger Chaussee, an der Wittmoorskoppel und am Hundeübungsplatz. Wall nur schwach ausgeprägt, in weiten Teilen völlig fehlend. Baumschicht mittelhoch, lückig aus Stiel-Eichen. Strauchschicht von unterschiedlicher Struktur, überwiegend aus Schlehen und Weißdorn bestehend, an der Wittmoorskoppel dichte, niedrige Bestände bildend. In der hohen, artenreichen Krautschicht u. a. aus Rainfarn, Schwarzer Königskerze, Beifuß, Wiesen-Bärenklau, Glatthafer, Wiesenkerbel. Acker-Witwenblume und Gemeiner Nachtkerze.

Vorkommen an Biotoptypen

1	TF	Typ	HF	F.Anteil
2	BTYP	Biotoptyp		- gesetzl. Grundl.
3	Zusatz	Zusatz zum Biotoptypen		
4	LRT	Lebensraumtyp		
1	1		Ja	100 %
2	HWM	Strauch-Baum-Knick (2000)		
3	3	starkes Baumholz, Brusthöhendurchmesser 50 - < 70 cm (3)		

Räumliche Lage

Lagebeschreibung	An der Segeberger Chaussee, Wittmoorskoppel			
Nachbarnutzung/en	Acker, Grünland			
Rechtswert (X)	571378	Hochwert (Y)	5952214	
Bezirk	Wandsbek	Naturraum	Obere Alsterniederung (702.01)	
Stadtteil (OT-Nr.)	Duvenstedt (522)	Gemarkung	Duvenstedt (534)	
Digitaler Grünplan	<input type="checkbox"/> Hafengesamtgebiet	<input type="checkbox"/> Ramsargebiet	<input type="checkbox"/> EG-Vogelschutzgeb.	<input type="checkbox"/>
Ausgleichsflächen	<input checked="" type="checkbox"/> Biosphärenreservat	<input type="checkbox"/> Nationalpark	<input type="checkbox"/>	
NSG / ND / LSG	LSG Duvenstedt, Bergstedt, Lemsahl-Mellingstedt, Volksdorf und Rahlstedt [HH-2009 / Anteil: 100%]			
FFH-GEBIET				
Wasserschutzgebiet				

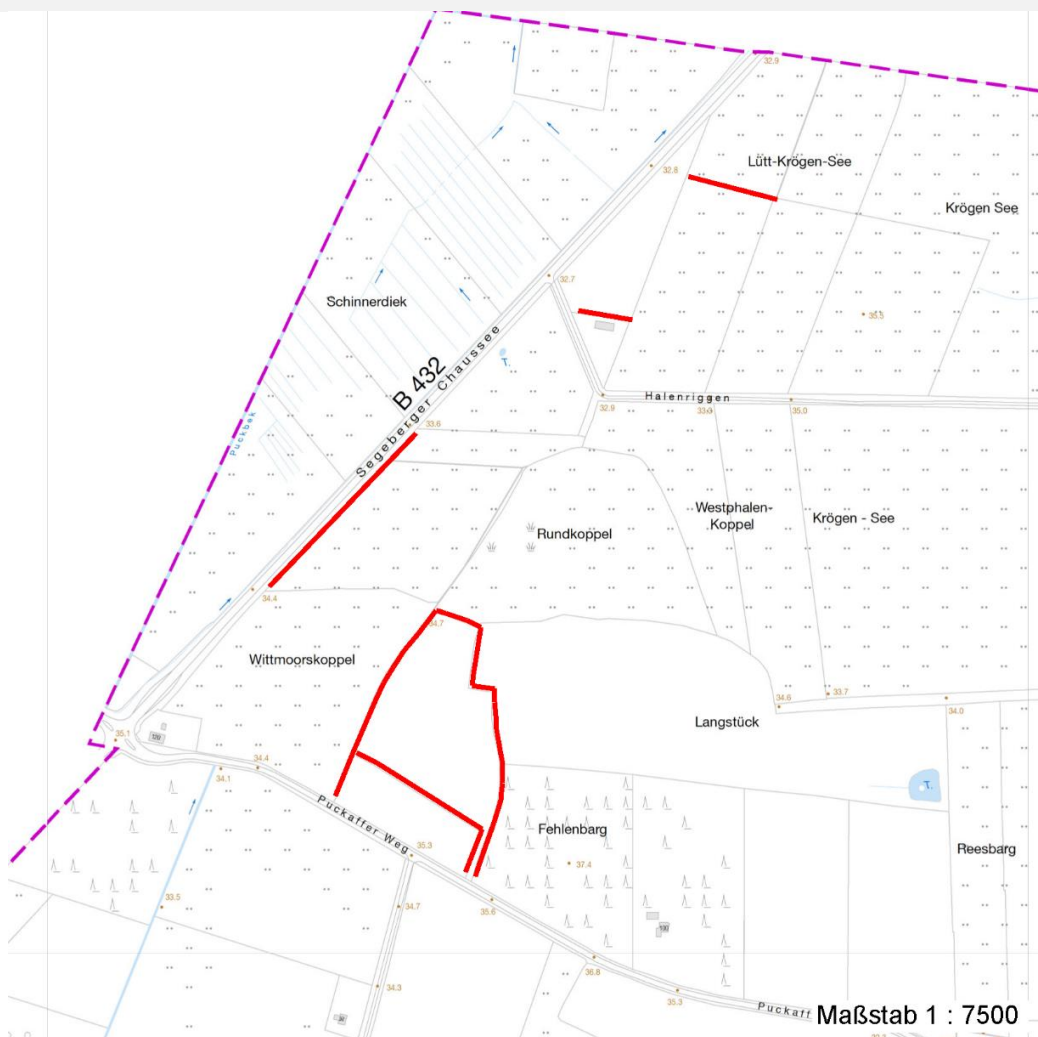
Erhebungsbogen

B

Projekt	Biotopkartierung Hamburg		Interne Nr.	45657	
			DK5 DK5-GK	7052	7054
			DK5 - Name	Puckaff	
Handlungsbedarf	Nein		Biotop-Nr. alt	60	2
Bearbeitung	NET	Kopie	Nein	Kartierung	30.06.2003
Räumliche Abbildung	Linie			Fläche / Länge [m²/m]	1107,377
Anzahl Abschnitte	5			Breite (lineare Abb.) [m]	4

Räumliche Lage

Karte



Weitere Erhebungsbögen

Interne Nr.	Interne Nr. Zuordnung	DK5	Biotop-Nr.	Kartierung	Zuordnung	DK5 (GK)	Biotop-Nr. (alt)
45657	45666	7052	60	15.08.1995	K	7054	2

Zuordnung: N = nachfolgende Kartierung, K = weitere Kartierungen (zeitlich vorher oder nachher)

Foto

Interne Nr.	Index	Dateiname	Aufnahmerichtung
6405	0	7052_60_300603_1.JPG	

Weitere Angaben

Merkmal	Wert
Auswertung	
Gefährdung / Einflüsse	Keine
Wertgesichtspunkte	Bestandteil der historischen Kulturlandschaft

Erhebungsbogen

B

Projekt	Biotopkartierung Hamburg	Interne Nr.	45657	
		DK5 DK5-GK	7052	7054
Handlungsbedarf	Nein	DK5 - Name	Puckaff	
Bearbeitung	NET	Biotop-Nr. alt	60	2
Räumliche Abbildung	Linie	Kartierung	30.06.2003	
Anzahl Abschnitte	5	Fläche / Länge [m²/m]	1107,377	
		Breite (lineare Abb.) [m]	4	

Weitere Angaben

Merkmal	Wert
Maßnahmen	Landschaftstypischer Biotop Knick auf den Stock setzen - 8.1

Foto

Fotodatei	7052_60_300603_1.JPG	Fotodatei	
Bildbeschreibung		Bildbeschreibung	
Aufnahmerichtung		Aufnahmerichtung	



Teilflächenbeschreibung

Teilflächentyp		Teilflächen-Nr.	1
Biotoptyp	Strauch-Baum-Knick (2000)	Biotoptyp	HWM
- Zusatz	starkes Baumholz, Brusthöhendurchmesser 50 - < 70 cm (3)	- gesetzl. Grundl.	
FFH-LRT		FFH-LRT	
Beschreibung		Entw.potential LRT	
		Hauptfläche	Ja
		Flächenanteil	100 %
		FFH-Unters.Fläche	Nein
		Saatgutfläche	Nein

Erhebungsbogen

B

Projekt	Biotopkartierung Hamburg	Interne Nr.	45657	
		DK5 DK5-GK	7052	7054
Handlungsbedarf	Nein	DK5 - Name	Puckaff	
Bearbeitung	NET	Biotop-Nr. alt	60	2
Räumliche Abbildung	Linie	Kartierung	30.06.2003	
Anzahl Abschnitte	5	Fläche / Länge [m²/m]	1107,377	
		Breite (lineare Abb.) [m]	4	

Weitere Angaben

Merkmal	Wert
Boden	
Feuchte	5 - frisch und mäßig frisch
Standort, Relief	
Relief	flacher Wall
Neigung - Gelände	N0 - nicht geneigt (<2 %)
Ausrichtung	V - Verschiedene
Belichtung	4 - schattig bis halbschattig
Luft	keine Besonderheiten
Veg. - Deckg./Ant.	
Gesamt	100 %
1. Baumschicht	70 %
Strauchschicht	90 %
1. Krautschicht	60 %
Veg. - Höhe	
Gesamt, durchschn.	14.00 m

Zeigerwerte der Pflanzenartenliste (Auswertung)

Standort	Belichtung	halbsonnig	6,8
Boden	Feuchte	frisch und mäßig frisch	5,1
	Stickstoff (N)	stickstoffreich	6,6
	Reaktion	schwach sauer	6,5
Vegetation	Mahdverträglichkeit	mäßig schnittverträglich (erster Schnitt nicht vor 1. Juli)	5,3
Zeigerwerte	Futterwert	ausreichende Futterqualität	4,7
	Wechselfeuchteanzeiger		2
	Giftpflanzen		0
	Überschw.anzeiger		0

Pflanzenartenliste

Gruppe / Pflanzenart	MS	M	W	Vs	St	PA	Ph	Sz	VS	V	G	cf	Rote Liste					
													§	HH	ND	SH	D	
Tracheobionta (Gefäßpflanzen)																		
Achillea millefolium (Gewöhnliche Schafgarbe)	7	z		K1														
Anthriscus sylvestris (Wiesen-Kerbel)	7	w		K1														
Arrhenatherum elatius (Glatthafer)	7	h		K1														
Artemisia vulgaris (Gewöhnlicher Beifuß)	7	w		K1														
Betula pubescens pubescens (Moor-Birke)	7	w		B1														
Cirsium arvense (Acker-Kratzdistel)	7	w		K1														
Crataegus monogyna (Eingrifflicher Weißdorn)	7	z		S														
Dactylis glomerata (Wiesen-Knäuelgras)	7	h		K1														
Dryopteris carthusiana (Dorniger Wurmfarne)	7	z		K1														
Elymus repens (Gewöhnliche Quecke)	7	h		K1														
Epilobium angustifolium (Schmalblättriges Weidenröschen)	7	w		K1														
Galeopsis tetrahit (Gewöhnlicher Hohlzahn)	7	w		K1														
Galium album (Weißes Labkraut)	7	w		K1														
Galium aparine (Kletten-Labkraut)	7	z		K1														

Erhebungsbogen

B

Projekt	Biotopkartierung Hamburg		Interne Nr.	45657	
			DK5 DK5-GK	7052	7054
Handlungsbedarf	Nein		DK5 - Name	Puckaff	
Bearbeitung	NET	Kopie	Biotop-Nr. alt	60	2
Räumliche Abbildung	Linie	Nein	Kartierung	30.06.2003	
Anzahl Abschnitte	5		Fläche / Länge [m²/m]	1107,377	
			Breite (lineare Abb.) [m]	4	

Pflanzenartenliste

Gruppe / Pflanzenart	MS	M	W	Vs	St	PA	Ph	Sz	VS	V	G	cf	Rote Liste					
													§	HH	ND	SH	D	
Geum urbanum (Echte Nelkenwurz)	7	h		K1														
Hieracium spondylium (Wiesen-Bärenklau)	7	w		K1														
Holcus lanatus (Wolliges Honiggras)	7	h		K1														
Hypericum perforatum (Echtes Johanniskraut)	7	w		K1														
Juncus effusus (Flatter-Binse)	7	w		K1														
Knautia arvensis (Acker-Knautie)	7	w		K1											2		V	
Lonicera periclymenum (Wald-Geißblatt)	7	w		K1														
Lysimachia vulgaris (Gewöhnlicher Gilbweiderich)	7	w		K1														
Oenothera biennis (Gewöhnliche Nachtkerze)	7	w		K1														
Populus tremula (Zitter-Pappel)	7	w		B1														
Prunus spinosa (Schlehe)	7	h		S														
Quercus robur (Stiel-Eiche)	7	d		B1														
Rubus fruticosus agg. (Artengruppe Echte Brombeere)	7	z		K1														
Sambucus nigra (Schwarzer Holunder)	7	z		S														
Sorbus aucuparia (Eberesche)	7	z		S														
Stellaria graminea (Gras-Sternmiere)	7	w		K1														
Torilis japonica (Gewöhnlicher Klettenkerbel)	7	w		K1														
Tragopogon pratensis (Wiesen-Bocksbart)	7	w		K1														
Urtica dioica (Große Brennessel)	7	h		K1														
Vicia cracca agg. (Artengruppe Vogel-Wicke)	7	w		K1														
Anzahl Rote Liste Arten													1	1				
Anzahl Arten													34					

MS: Mengensystem; M: Mengenangabe, W: Bewertung der Art (FFH-Monitoring), Vs: Vegetationsschicht, St: Status, PA: Autor Phänologie; Ph: Phänologie, Sz: Soziabilität, VS: Vitalitätssystem; V: Vitalität, G: Geschlecht, cf: unsichere Bestimmung, §: Schutz nach BNatSchG, HH: Rote Liste Hamburg, Nds: Rote Liste Niedersachsen, SH: Rote Liste Schleswig-Holstein, D: Rote Liste Deutschland