

Erhebungsbogen

B

Projekt	Biotopkartierung Hamburg	Interne Nr.	45588
		DK5 DK5-GK	7052 7054
Handlungsbedarf	Nein	DK5 - Name	Puckaff
Bearbeitung	NET	Biotop-Nr. alt	22 18
Räumliche Abbildung	Fläche	Kartierung	30.06.2003
Anzahl Abschnitte	1	Fläche / Länge [m²/m]	19567,4154
		Breite (lineare Abb.) [m]	

Gesetzlicher Schutz **_ kein gesetzl. Schutz kein gesetzlich geschütztes Biotop** **Schutz nur teilweise** **Nein**

Gesamtbewertung	6 Wertvoll
– Alter	7 Biotop hohen Alters, 100 bis 200 Jahre
– Belastungsgrad	6 Flächenhaft geringe oder örtlich stärkere oder Vorbelastung mit deutlichem Einfluß
– Ökolog. Funktion	7 Sehr hohe Bedeutung in einem Biotopkomplex, für den lokalen Biotopverbund oder als Puffer
– Seltenheit	6 Seltener Biotoptyp, ohne seltene oder bedrohte Pflges., ungesättigtes Artenspektrum, reliktsische RL-Arten

Bestandsbeschreibung

Eingezäunter, waldartiger Baumbestand auf einem großen Privatgrundstück. Die Baumschicht besteht aus Birken und Eichen der Stammstärke 3, die üppige Strauchschicht aus Weißdorn, Bergahorn und Vogelbeere. In der Krautschicht kommen vor allem Brombeere und Wald-Geißblatt vor. Eingestreut sind, vor allem im Nordosten, größere offene Bereiche mit rasenartigem Charakter.

Vorkommen an Biotoptypen

1	TF	Typ	HF	F.Anteil
2	BTYP	Biotoptyp		- gesetzl. Grundl.
3	Zusatz	Zusatz zum Biotoptypen		
4	LRT	Lebensraumtyp		
1	1		Ja	90 %
2	WQT	Bodensaurer Eichen-Birken-Wald trockener bis frischer Sandböden (2000)		
3	3	starkes Baumholz, Brusthöhendurchmesser 50 - < 70 cm (3)		
4	kein LRT	kein Lebensraumtyp nach FFH-Richtlinie		
1	2			10 %
2	ZRT	Scher- und Trittrasen (2000)		

Räumliche Lage

Lagebeschreibung	Am Puckaffer Weg	Hochwert (Y)	5952082
Nachbarnutzung/en	Wohnen, Wald, Grünland	Naturraum	Obere Alsterniederung (702.01)
Rechtswert (X)	571662	Gemarkung	Duvenstedt (534)
Bezirk	Wandsbek	Ramsargebiet	EG-Vogelschutzgeb.
Stadtteil (OT-Nr.)	Duvenstedt (522)	Biosphärenreservat	
Digitaler Grünplan	<input type="checkbox"/> Hafengesamtgebiet	Nationalpark	
Ausgleichsflächen	<input type="checkbox"/> Biosphärenreservat		
NSG / ND / LSG	LSG Duvenstedt, Bergstedt, Lemsahl-Mellingstedt, Volksdorf und Rahlstedt [HH-2009 / Anteil: 100%]		
FFH-GEBIET			
Wasserschutzgebiet			

Erhebungsbogen

B

Projekt	Biotopkartierung Hamburg	Interne Nr.	45588
		DK5 DK5-GK	7052 7054
		DK5 - Name	Puckaff
Handlungsbedarf	Nein	Biotop-Nr. alt	22 18
Bearbeitung	NET	Kartierung	30.06.2003
Räumliche Abbildung	Fläche	Fläche / Länge [m²/m]	19567,4154
Anzahl Abschnitte	1	Breite (lineare Abb.) [m]	

Räumliche Lage

Karte



Weitere Erhebungsbögen

Interne Nr.	Interne Nr. Zuordnung	DK5	Biotop-Nr.	Kartierung	Zuordnung	DK5 (GK)	Biotop-Nr. (alt)
45588	45589	7052	22	04.10.2011	K	7054	18
45588	45610	7052	44	01.01.1991	/	7054	10011

Zuordnung: N = nachfolgende Kartierung, K = weitere Kartierungen (zeitlich vorher oder nachher)

Foto

Interne Nr.	Index	Dateiname	Aufnahmerichtung
7023	0	7052_22_300603_1.JPG	

Weitere Angaben

Merkmal	Wert
Auswertung	
Gefährdung / Einflüsse	Freilaufende Hunde

Erhebungsbogen

B

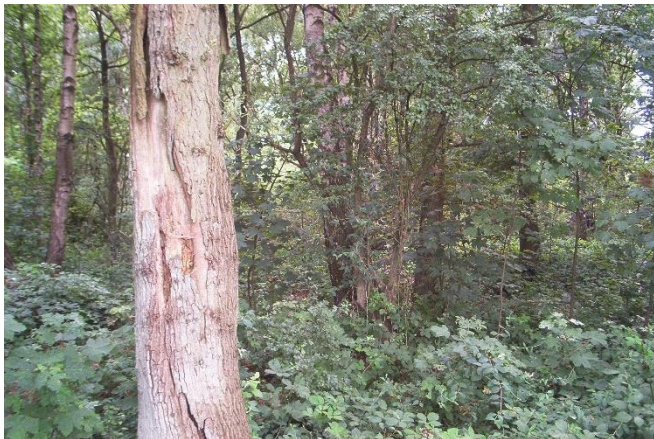
Projekt	Biotopkartierung Hamburg	Interne Nr.	45588
		DK5 DK5-GK	7052 7054
Handlungsbedarf	Nein	DK5 - Name	Puckaff
Bearbeitung	NET	Biotop-Nr. alt	22 18
Räumliche Abbildung	Fläche	Kartierung	30.06.2003
Anzahl Abschnitte	1	Fläche / Länge [m²/m]	19567,4154
		Breite (lineare Abb.) [m]	

Weitere Angaben

Merkmal	Wert
Wertgesichtspunkte	Landschaftstypischer Biotop
Maßnahmen	Sukzession ungestört ablaufen lassen - 1.1

Foto

Fotodatei	7052_22_300603_1.JPG	Fotodatei
Bildbeschreibung		Bildbeschreibung
Aufnahmerichtung		Aufnahmerichtung



Teilflächenbeschreibung

Teilflächentyp		Teilflächen-Nr.	1
Biotoptyp	Bodensaurer Eichen-Birken-Wald trockener bis frischer Sandböden (2000)	Biotoptyp	WQT
- Zusatz	starkes Baumholz, Brusthöhendurchmesser 50 - < 70 cm (3)	- gesetzl. Grundl.	
FFH-LRT Beschreibung	kein Lebensraumtyp nach FFH-Richtlinie	FFH-LRT	kein LRT
		Entw.potential LRT	
		Hauptfläche	Ja
		Flächenanteil	90 %
		FFH-Unters.Fläche	Nein
		Saatgutfläche	Nein

Erhebungsbogen

B

Projekt	Biotopkartierung Hamburg		Interne Nr.	45588
			DK5 DK5-GK	7052 7054
Handlungsbedarf	Nein		DK5 - Name	Puckaff
Bearbeitung	NET	Kopie Nein	Biotop-Nr. alt	22 18
Räumliche Abbildung	Fläche		Kartierung	30.06.2003
Anzahl Abschnitte	1		Fläche / Länge [m²/m]	19567,4154
			Breite (lineare Abb.) [m]	

Weitere Angaben

Merkmal	Wert
Boden	
Feuchte	5 - frisch und mäßig frisch
Standort, Relief	
Relief	eben
Neigung - Gelände	N0 - nicht geneigt (<2 %)
Ausrichtung	FL - flach, keine Exposition
Belichtung	4 - schattig bis halbschattig
Luft	keine Besonderheiten
Veg. - Deckg./Ant.	
Gesamt	100 %
1. Baumschicht	90 %
Strauchschicht	60 %
1. Krautschicht	90 %
Veg. - Höhe	
Gesamt, durchschn.	18.00 m

Zeigerwerte der Pflanzenartenliste (Auswertung)

Standort	Belichtung	halbsonnig bis halbschattig	6,4
Boden	Feuchte	frisch und mäßig frisch	5
	Stickstoff (N)	mäßig stickstoffarm	5,1
	Reaktion	mäßig sauer	5,3
Vegetation	Mahdverträglichkeit	völlig schnittunverträglich (meist Holzpflanzen ohne unterirdische Ausläufer)	1
Zeigerwerte	Futterwert		
	Wechselfeuchteanzeiger		0
	Giftpflanzen		0
	Überschw.anzeiger		0

Pflanzenartenliste

Gruppe / Pflanzenart	MS	M	W	Vs	St	PA	Ph	Sz	VS	V	G	cf	Rote Liste					
													§	HH	ND	SH	D	
Tracheobionta (Gefäßpflanzen)																		
Acer pseudoplatanus (Berg-Ahorn)	7	h		S														
Acer pseudoplatanus (Berg-Ahorn)	7	z		K1														
Betula pendula (Hänge-Birke)	7	h		B1														
Castanea sativa (Eß-Kastanie)	7	w		B1														
Crataegus monogyna (Eingrifflicher Weißdorn)	7	h		S														
Impatiens parviflora (Kleinblütiges Springkraut)	7	z		K1														
Lonicera periclymenum (Wald-Geißblatt)	7	h		K1														
Populus tremula (Zitter-Pappel)	7	w		B1														
Quercus robur (Stiel-Eiche)	7	h		B1														
Rubus fruticosus agg. (Artengruppe Echte Brombeere)	7	h		K1														
Sorbus aucuparia (Eberesche)	7	z		S														

Erhebungsbogen

B

Projekt	Biotopkartierung Hamburg	Interne Nr.	45588
		DK5 DK5-GK	7052 7054
Handlungsbedarf	Nein	DK5 - Name	Puckaff
Bearbeitung	NET	Biotop-Nr. alt	22 18
Räumliche Abbildung	Fläche	Kartierung	30.06.2003
Anzahl Abschnitte	1	Fläche / Länge [m²/m]	19567,4154
		Breite (lineare Abb.) [m]	

Pflanzenartenliste

Gruppe / Pflanzenart	MS	M	W	Vs	St	PA	Ph	Sz	VS	V	G	cf	§	Rote Liste			
														HH	ND	SH	D
Anzahl Rote Liste Arten																	
Anzahl Arten														10			

MS: Mengensystem; M: Mengenangabe, W: Bewertung der Art (FFH-Monitoring), Vs: Vegetationsschicht, St: Status, PA: Autor Phänologie; Ph: Phänologie, Sz: Soziabilität, VS: Vitalitätssystem; V: Vitalität, G: Geschlecht, cf: unsichere Bestimmung, §: Schutz nach BNatSchG, HH: Rote Liste Hamburg, Nds: Rote Liste Niedersachsen, SH: Rote Liste Schleswig-Holstein, D: Rote Liste Deutschland

Teilflächenbeschreibung

Teilflächentyp		Teilflächen-Nr.	2
Biotoptyp	Scher- und Trittrasen (2000)	Biotoptyp	ZRT
- Zusatz		- gesetzl. Grundl.	
FFH-LRT		FFH-LRT	
Beschreibung	Standort: Rasenfläche ohne Artenliste	Entw.potential LRT	
		Hauptfläche	
		Flächenanteil	10 %
		FFH-Unters.Fläche	Nein
		Saatgutfläche	Nein

Weitere Angaben

Merkmal	Wert
Boden	
Feuchte	5 - frisch und mäßig frisch
Standort, Relief	
Neigung - Gelände	N0 - nicht geneigt (<2 %)
Ausrichtung	FL - flach, keine Exposition
Belichtung	6 - halbsonnig bis halbschattig
Luft	keine Besonderheiten