

Erhebungsbogen

B

Projekt	Biotopkartierung Hamburg	Interne Nr.	45601
		DK5 DK5-GK	7052 7054
Handlungsbedarf	Nein	DK5 - Name	Puckaff
Bearbeitung	NET	Biotop-Nr. alt	18 14
Räumliche Abbildung	Fläche	Kartierung	30.06.2003
Anzahl Abschnitte	1	Fläche / Länge [m²/m]	14105,1273
		Breite (lineare Abb.) [m]	

Gesetzlicher Schutz	§ 30 (2) 2.5 Binsen- und seggenreiche Nasswiesen	Schutz nur teilweise	Ja
----------------------------	--	-----------------------------	----

Gesamtbewertung	5	Noch wertvoll, gut entwicklungsfähig
– Alter	5	Biotop mittleren Alters, 20 bis 50 Jahre
– Belastungsgrad	5	Flächenhaft mittlere oder örtlich starke Belastung
– Ökolog. Funktion	5	Bedeutung in einem Biotopkomplex, für den lokalen Biotopverbund oder als Puffer
– Seltenheit	5	Seltener Biotoptyp, floristisch stark verarmt, ohne seltener Pflges. od. verbr. artenreicher Biotoptyp

Bestandsbeschreibung

Mäßig feuchtes Grünland mit einer nassen Senke. Die ist Senke ist von Grüppen durchzogen und wie das angrenzende Grünland relativ artenarm. In der Senke ist die Gliederbinse aspektbildend, in dem übrigen Bereich kommt viel Wiesen-Schwingel, Wiesen-Fuchsschwanz, Hasenfuß-Segge und Sauerampfer vor. Daneben gibt es einige wenige weitere Feuchtezeiger, die den Bestand jedoch nicht prägen. Die Fläche wird eher extensiv bewirtschaftet.

Vorkommen an Biotoptypen

1	TF	Typ	HF	F.Anteil
2	BTYP	Biotoptyp		- gesetzl. Grundl.
3	Zusatz	Zusatz zum Biotoptypen		
4	LRT	Lebensraumtyp		
1	1			30 %
2	GNA	Seggen-, binsen- und/oder hochstaudenreiche Nasswiese magerer, basenarmer Standorte (2000)		
1	2		Ja	70 %
2	GMZ	Sonstiges mesophiles Grünland (2000)		

Räumliche Lage

Lagebeschreibung	Westlich Segeberger Chaussee		
Nachbarnutzung/en	Straße, Brache		
Rechtswert (X)	571161	Hochwert (Y)	5952382
Bezirk	Wandsbek	Naturraum	Obere Alsterniederung (702.01)
Stadtteil (OT-Nr.)	Duvenstedt (522)	Gemarkung	Duvenstedt (534)
Digitaler Grünplan	<input type="checkbox"/> Hafengesamtgebiet	<input type="checkbox"/> Ramsargebiet	<input type="checkbox"/> EG-Vogelschutzgeb.
Ausgleichsflächen	<input type="checkbox"/> Biosphärenreservat	<input type="checkbox"/> Nationalpark	<input type="checkbox"/>
NSG / ND / LSG	LSG Duvenstedt, Bergstedt, Lemsahl-Mellingstedt, Volksdorf und Rahlstedt [HH-2009 / Anteil: 100%]		
FFH-GEBIET			
Wasserschutzgebiet			

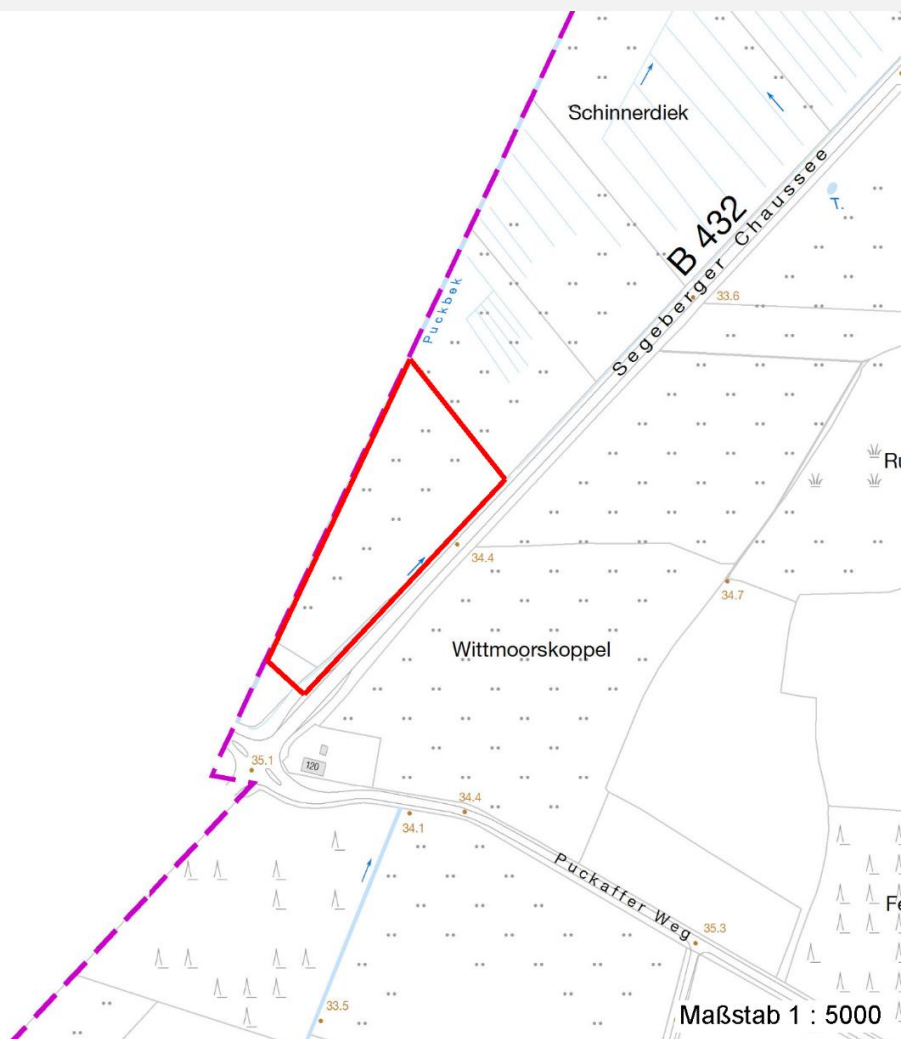
Erhebungsbogen

B

Projekt	Biotopkartierung Hamburg	Interne Nr.	45601
		DK5 DK5-GK	7052 7054
		DK5 - Name	Puckaff
Handlungsbedarf	Nein	Biotop-Nr. alt	18 14
Bearbeitung	NET	Kartierung	30.06.2003
Räumliche Abbildung	Fläche	Fläche / Länge [m²/m]	14105,1273
Anzahl Abschnitte	1	Breite (lineare Abb.) [m]	

Räumliche Lage

Karte



Weitere Erhebungsbögen

Interne Nr.	Interne Nr. Zuordnung	DK5	Biotop-Nr.	Kartierung	Zuordnung	DK5 (GK)	Biotop-Nr. (alt)
45601	45586	7052	18	15.08.1995	K	7054	14
45601	45602	7052	18	04.10.2011	K	7054	14

Zuordnung: N = nachfolgende Kartierung, K = weitere Kartierungen (zeitlich vorher oder nachher)

Foto

Interne Nr.	Index	Dateiname	Aufnahmerichtung
6887	0	7052_18_300603_1.JPG	

Weitere Angaben

Merkmal	Wert
Auswertung	
Gefährdung / Einflüsse	Entwässerung

Erhebungsbogen

B

Projekt	Biotopkartierung Hamburg	Interne Nr.	45601
		DK5 DK5-GK	7052 7054
Handlungsbedarf	Nein	DK5 - Name	Puckaff
Bearbeitung	NET	Biotop-Nr. alt	18 14
Räumliche Abbildung	Fläche	Kartierung	30.06.2003
Anzahl Abschnitte	1	Fläche / Länge [m²/m]	14105,1273
		Breite (lineare Abb.) [m]	

Weitere Angaben

Merkmal	Wert
Wertgesichtspunkte	Artenarm Entwicklungspotenzial
Maßnahmen	Extensive Grünlandnutzung Standort vernässen - 1.16

Foto

Fotodatei	7052_18_300603_1.JPG	Fotodatei
Bildbeschreibung		Bildbeschreibung
Aufnahmerichtung		Aufnahmerichtung



Teilflächenbeschreibung

Teilflächentyp		Teilflächen-Nr.	1
Biotoptyp	Seggen-, binsen- und/oder hochstaudenreiche Nasswiese magerer, basenarmer Standorte (2000)	Biotoptyp	GNA
- Zusatz		- gesetzl. Grundl.	
FFH-LRT		FFH-LRT	
Beschreibung	Standort: Substrat: Erde (natürlich)	Entw.potential LRT	
		Hauptfläche	
		Flächenanteil	30 %
		FFH-Unters.Fläche	Nein
		Saatgutfläche	Nein

Erhebungsbogen

B

Projekt	Biotopkartierung Hamburg		Interne Nr.	45601
			DK5 DK5-GK	7052 7054
Handlungsbedarf	Nein		DK5 - Name	Puckaff
Bearbeitung	NET	Kopie	Nein	Biotop-Nr. alt
Räumliche Abbildung	Fläche			18 14
Anzahl Abschnitte	1			Kartierung
				30.06.2003
				Fläche / Länge [m²/m]
				14105,1273
				Breite (lineare Abb.) [m]

Weitere Angaben

Merkmal	Wert
Boden	
Feuchte	8 - naß
Stickstoffgehalt	7 - stickstoffreich
Standort, Relief	
Relief	Senke
Neigung - Gelände	N0 - nicht geneigt (<2 %)
Ausrichtung	FL - flach, keine Exposition
Belichtung	9 - vollsonnig
Luft	keine Besonderheiten
Veg. - Deckg./Ant.	
Gesamt	100 %
1. Krautschicht	100 %
Veg. - Höhe	
Gesamt, durchschn.	0.80 m

Zeigerwerte der Pflanzenartenliste (Auswertung)

Standort	Belichtung	sonnig	7,6
Boden	Feuchte	naß	8,1
	Stickstoff (N)	stickstoffarm	3,2
	Reaktion	mäßig sauer	4,6
Vegetation	Mahdverträglichkeit	schnittempfindlich bis mäßig schnittverträglich	4,3
Zeigerwerte	Futterwert	fast wertloses Futter	1,3
	Wechselfeuchteanzeiger		3
	Giftpflanzen		0
	Überschw.anzeiger		0

Pflanzenartenliste

Gruppe / Pflanzenart	MS	M	W	Vs	St	PA	Ph	Sz	VS	V	G	cf	§	Rote Liste			
														HH	ND	SH	D
Tracheobionta (Gefäßpflanzen)																	
Agrostis stolonifera agg. (Artengruppe Ausläufer-Straußgras)	7	w		K1													
Deschampsia cespitosa (Rasen-Schmiele)	7	z		K1													
Holcus lanatus (Wolliges Honiggras)	7	w		K1													
Juncus articulatus (Glieder-Binse)	7	d		K1													
Juncus effusus (Flutter-Binse)	7	h		K1													
Lathyrus pratensis (Wiesen-Platterbse)	7	w		K1													
Lotus pedunculatus (Sumpf-Hornklee)	7	h		K1											V		
Ranunculus repens (Kriechender Hahnenfuß)	7	z		K1													
Anzahl Rote Liste Arten														1			
Anzahl Arten														8			

MS: Mengensystem; M: Mengenangabe, W: Bewertung der Art (FFH-Monitoring), Vs: Vegetationsschicht, St: Status, PA: Autor Phänologie; Ph: Phänologie, Sz: Soziabilität, VS: Vitalitätssystem; V: Vitalität, G: Geschlecht, cf: unsichere Bestimmung, §: Schutz nach BNatSchG, HH: Rote Liste Hamburg, Nds: Rote Liste Niedersachsen, SH: Rote Liste Schleswig-Holstein, D: Rote Liste Deutschland

Erhebungsbogen

B

Projekt	Biotopkartierung Hamburg	Interne Nr.	45601
		DK5 DK5-GK	7052 7054
Handlungsbedarf	Nein	DK5 - Name	Puckaff
Bearbeitung	NET	Biotop-Nr. alt	18 14
Räumliche Abbildung	Fläche	Kartierung	30.06.2003
Anzahl Abschnitte	1	Fläche / Länge [m²/m]	14105,1273
		Breite (lineare Abb.) [m]	

Teilflächenbeschreibung

Teilflächentyp		Teilflächen-Nr.	2
Biotoptyp	Sonstiges mesophiles Grünland (2000)	Biotoptyp	GMZ
- Zusatz		- gesetzl. Grundl.	
FFH-LRT		FFH-LRT	
Beschreibung		Entw.potential LRT	
		Hauptfläche	Ja
		Flächenanteil	70 %
		FFH-Unters.Fläche	Nein
		Saatgutfläche	Nein

Weitere Angaben

Merkmal	Wert
Boden	
Feuchte	6 - mäßig feucht und wechselfeucht
Stickstoffgehalt	7 - stickstoffreich
Standort, Relief	
Relief	eben
Neigung - Gelände	N0 - nicht geneigt (<2 %)
Ausrichtung	FL - flach, keine Exposition
Belichtung	9 - vollsonnig
Luft	keine Besonderheiten
Veg. - Deckg./Ant.	
Gesamt	100 %
1. Krautschicht	100 %
Veg. - Höhe	
Gesamt, durchschn.	0.80 m

Zeigerwerte der Pflanzenartenliste (Auswertung)

Standort	Belichtung	halbsonnig	7,3
Boden	Feuchte	mäßig feucht und wechselfeucht	6,2
	Stickstoff (N)	mäßig stickstoffarm bis stickstoffreich	5,8
	Reaktion	mäßig sauer	5
Vegetation	Mahdverträglichkeit	mäßig bis gut schnittverträglich (erster Schnitt nicht vor Mitte Juni)	6,3
Zeigerwerte	Futterwert	ausreichende Futterqualität	5,4
	Wechselfeuchteanzeiger		3
	Giftpflanzen		0
	Überschw.anzeiger		0

Pflanzenartenliste

Gruppe / Pflanzenart	MS	M	W	Vs	St	PA	Ph	Sz	VS	V	G	cf	§	Rote Liste			
														HH	ND	SH	D
Tracheobionta (Gefäßpflanzen)																	
Alopecurus pratensis (Wiesen-Fuchsschwanz)	7	h		K1													
Anthoxanthum odoratum (Gewöhnliches Ruchgras)	7	z		K1													

Erhebungsbogen

B

Projekt	Biotopkartierung Hamburg		Interne Nr.	45601	
			DK5 DK5-GK	7052	7054
Handlungsbedarf	Nein		DK5 - Name	Puckaff	
Bearbeitung	NET	Kopie	Biotop-Nr. alt	18	14
Räumliche Abbildung	Fläche		Kartierung	30.06.2003	
Anzahl Abschnitte	1		Fläche / Länge [m²/m]	14105,1273	
			Breite (lineare Abb.) [m]		

Pflanzenartenliste														Rote Liste			
Gruppe / Pflanzenart	MS	M	W	Vs	St	PA	Ph	Sz	VS	V	G	cf	§	HH	ND	SH	D
Carex leporina (Hasenfuß-Segge)	7	z		K1													
Carex nigra (Wiesen-Segge)	7	z		K1										V		V	
Dactylis glomerata (Wiesen-Knäuelgras)	7	z		K1													
Festuca pratensis (Wiesen-Schwingel)	7	h		K1													
Juncus filiformis (Faden-Binse)	7	w		K1										2	3	3	V
Plantago lanceolata (Spitz-Wegerich)	7	w		K1													
Potentilla anserina (Gänse-Fingerkraut)	7	w		K1													
Rumex acetosa (Großer Sauerampfer)	7	h		K1													
Rumex obtusifolius (Stumpfbältriger Ampfer)	7	w		K1													
Anzahl Rote Liste Arten														2	1	2	1
Anzahl Arten														11			

MS: Mengensystem; M: Mengenangabe, W: Bewertung der Art (FFH-Monitoring), Vs: Vegetationsschicht, St: Status, PA: Autor Phänologie; Ph: Phänologie, Sz: Soziabilität, VS: Vitalitätssystem; V: Vitalität, G: Geschlecht, cf: unsichere Bestimmung, §: Schutz nach BNatSchG, HH: Rote Liste Hamburg, Nds: Rote Liste Niedersachsen, SH: Rote Liste Schleswig-Holstein, D: Rote Liste Deutschland