

Erhebungsbogen

B

Projekt	Biotopkartierung Hamburg		Interne Nr.	45602
			DK5 DK5-GK	7052 7054
			DK5 - Name	Puckaff
Handlungsbedarf	Nein		Biotop-Nr. alt	18 14
Bearbeitung	BRA	Kopie	Nein	Kartierung
				04.10.2011
Räumliche Abbildung	Fläche			Fläche / Länge [m²/m]
				12267,5653
Anzahl Abschnitte	1			Breite (lineare Abb.) [m]

Gesetzlicher Schutz	§ 30 (2) 2.5 Binsen- und seggenreiche Nasswiesen	Schutz nur teilweise	Ja
----------------------------	--	-----------------------------	----

Gesamtbewertung	5	5	Noch wertvoll, gut entwicklungsfähig
------------------------	---	---	--------------------------------------

- Alter
- Belastungsgrad
- Ökolog. Funktion
- Seltenheit

Bestandsbeschreibung

Zeitweilig intensiv genutzte Grünlandfläche, relativ eben, jedoch mit Niveauunterschieden von bis zu 1 m innerhalb der Fläche. Zentral mit einem nach Nordwesten entwässernden, flachen Entwässerungsgraben, der jedoch weitgehend verlandet ist. Im Zentrum und im Norden mit feuchten Teilbereichen (Tf. 2), die etwas offener, bodensauer und z.T. von feuchtezeigenden Arten wie Hunds-Straußgras, Spitzblütige Binse und etwas Wiesensegge bewachsen sind, im übrigen jedoch mit Übergängen zu mesophilem und relativ artenarmem Grünland der Fuchsschwanzwiesen. Die zentralen Flächen (rund 30 %) sind geschützt nach § 30 BNatSchG in Verbindung mit § 14 HmbBNatSchAG.

Der Untergrund im Gebiet ist deutlich sandig, örtlich humos, vermutlich eine ehemalige Hochmoorfläche, recht nährstoffarm. Im Eingangsbereich im Süden ist die Vegetation teils etwas üppiger, wüchsiger und von Düngung geprägt, im übrigen deutlich verarmt und verunkrautet. V.a. Rasenschmiele nimmt in Teilbereichen hohe Anteile ein. Insgesamt ist ein Feuchtwiesenpotential vorhanden. Auch das Potential für eine magere Nieder- und Übergangsmoorwiese, jedoch die intensive Vornutzung mit eventuell Umbruch und Entweässerung (Drainage?) ist erkennbar.

Vorkommen an Biotoptypen

1	TF	Typ	HF	F.Anteil
2	BTYP	Biotoptyp		- gesetzl. Grundl.
3	Zusatz	Zusatz zum Biotoptypen		
4	LRT	Lebensraumtyp		
1	1		Ja	70 %
2	GMZ	Sonstiges mesophiles Grünland (2000)		
1	2			30 %
2	GNR	Seggen-, binsen- und/oder hochstaudenreiche Nasswiese nährstoffreicher Standorte (2000)		

Räumliche Lage

Lagebeschreibung	Zwischen Segeberger Chaussee und Landesgrenze			
Nachbarnutzung/en	Hecke, Straße, Gehölz, Grünland			
Rechtswert (X)	571166	Hochwert (Y)	5952384	
Bezirk	Wandsbek	Naturraum	Obere Alsterniederung (702.01)	
Stadtteil (OT-Nr.)	Duvenstedt (522)	Gemarkung	Duvenstedt (534)	
Digitaler Grünplan	<input type="checkbox"/> Hafengesamtgebiet	<input type="checkbox"/> Ramsargebiet	<input type="checkbox"/> EG-Vogelschutzgeb.	<input type="checkbox"/>
Ausgleichsflächen	<input type="checkbox"/> Biosphärenreservat	<input type="checkbox"/> Nationalpark	<input type="checkbox"/>	<input type="checkbox"/>
NSG / ND / LSG	LSG Duvenstedt, Bergstedt, Lemsahl-Mellingstedt, Volksdorf und Rahlstedt [HH-2009 / Anteil: 100%]			
FFH-GEBIET				
Wasserschutzgebiet				

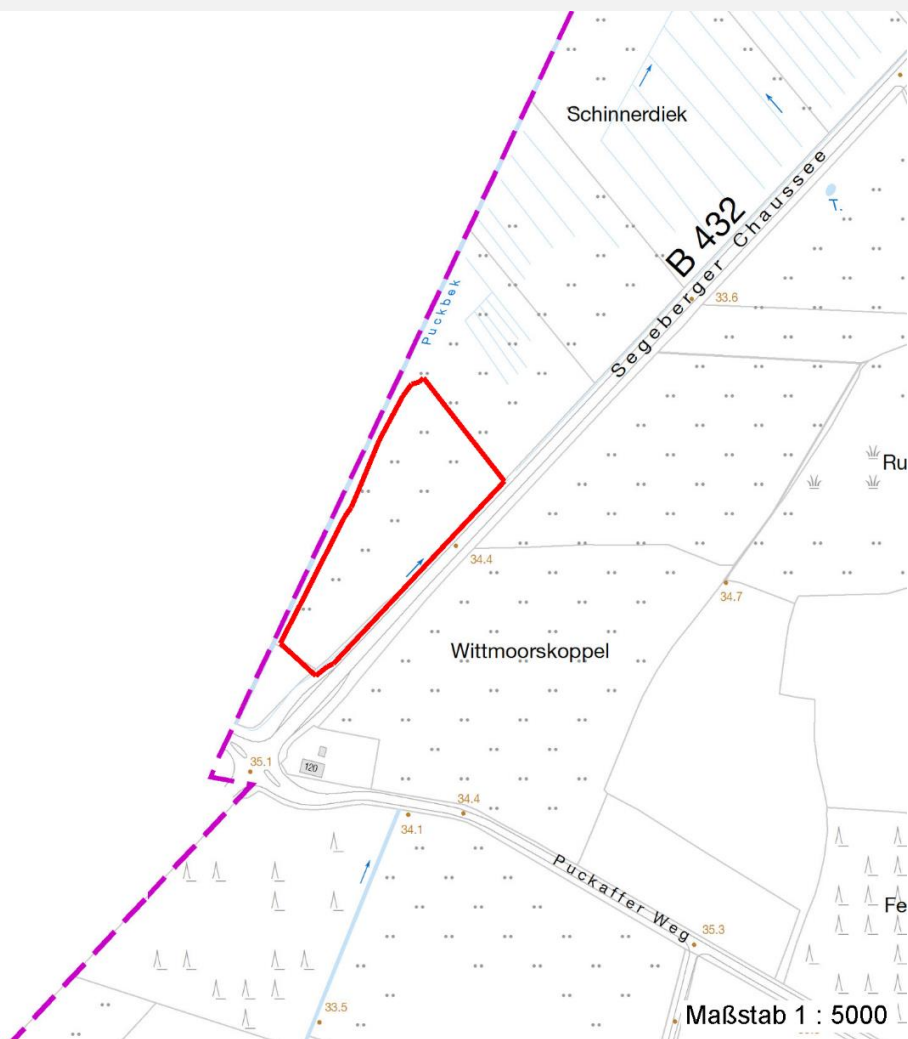
Erhebungsbogen

B

Projekt	Biotopkartierung Hamburg	Interne Nr.	45602
		DK5 DK5-GK	7052 7054
		DK5 - Name	Puckaff
Handlungsbedarf	Nein	Biotop-Nr. alt	18 14
Bearbeitung	BRA	Kartierung	04.10.2011
Räumliche Abbildung	Fläche	Fläche / Länge [m²/m]	12267,5653
Anzahl Abschnitte	1	Breite (lineare Abb.) [m]	

Räumliche Lage

Karte



Weitere Erhebungsbögen

Interne Nr.	Interne Nr. Zuordnung	DK5	Biotop-Nr.	Kartierung	Zuordnung	DK5 (GK)	Biotop-Nr. (alt)
45602	45586	7052	18	15.08.1995	K	7054	14
45602	45601	7052	18	30.06.2003	K	7054	14

Zuordnung: N = nachfolgende Kartierung, K = weitere Kartierungen (zeitlich vorher oder nachher)

Foto

Interne Nr.	Index	Dateiname	Aufnahmerichtung
8326	0	7052_18_041011_1.JPG	

Weitere Angaben

Merkmal	Wert
Auswertung Gefährdung / Einflüsse	Vermutlich durch frühere Intensivnutzungen deutlich verarmt.

Erhebungsbogen

B

Projekt	Biotopkartierung Hamburg	Interne Nr.	45602
		DK5 DK5-GK	7052 7054
Handlungsbedarf	Nein	DK5 - Name	Puckaff
Bearbeitung	BRA	Biotop-Nr. alt	18 14
Räumliche Abbildung	Fläche	Kartierung	04.10.2011
Anzahl Abschnitte	1	Fläche / Länge [m²/m]	12267,5653
		Breite (lineare Abb.) [m]	

Weitere Angaben

Merkmal	Wert
Wertgesichtspunkte	Mageres, feuchtes Standortpotential, potentieller Lebensraum hochwertiger Wiesenvegetation.
zoologisch bedeutsame Strukturen	Evtl. zeitweilig wasserüberstaute Teilflächen mit Eignung als Amphibienlebensraum?
Maßnahmen	Entwässerung möglichst gering halten, Düngung gering halten. Wiesennutzung aufrecht erhalten, das Arteninventar sollte mit weiteren Arten - niedermoortypischen Arten - aus der Nachbarschaft und mit Arten trockenmagerer Standorte ergänzt werden, um Unkrautkalamitäten zu vermeiden.

Foto

Fotodatei 7052_18_041011_1.JPG

Bildbeschreibung
Aufnahmerichtung

Fotodatei

Bildbeschreibung
Aufnahmerichtung



Teilflächenbeschreibung

Teilflächentyp		Teilflächen-Nr.	1
Biotoptyp	Sonstiges mesophiles Grünland (2000)	Biotoptyp	GMZ
- Zusatz		- gesetzl. Grundl.	
FFH-LRT		FFH-LRT	
Beschreibung		Entw.potential LRT	
		Hauptfläche	Ja
		Flächenanteil	70 %
		FFH-Unters.Fläche	Nein
		Saatgutfläche	Nein

Erhebungsbogen

B

Projekt	Biotopkartierung Hamburg	Interne Nr.	45602
		DK5 DK5-GK	7052 7054
Handlungsbedarf	Nein	DK5 - Name	Puckaff
Bearbeitung	BRA	Biotop-Nr. alt	18 14
Räumliche Abbildung	Fläche	Kartierung	04.10.2011
Anzahl Abschnitte	1	Fläche / Länge [m²/m]	12267,5653
		Breite (lineare Abb.) [m]	

Weitere Angaben

Merkmal	Wert
Boden	
Feuchte	6 - mäßig feucht und wechselfeucht
Reaktion	6 - schwach sauer
Stickstoffgehalt	6 - mäßig stickstoffarm bis stickstoffreich
Standort, Relief	
Belichtung	7 - halbsonnig
Veg. - Zeigerwerte	
Mahdverträglichkeit	7 - gut schnittverträglich
Futterwert	5 - ausreichende Futterqualität
Anz. Giftpflanzen	0
Anz. Wechselfeuchtezeiger	1
Anz. Überschwemmungsz.	0
Anz. Magerkeitszeiger (N < 4)	3
Anteil Magerkeitszeiger (N < 4)	20 %
Veg. - Soziologie	
BfN Schlüssel	21.0.01 - Agrostietalia stoloniferae (Flut- und Feuchtpionierrasen) 30.0.02.03 - Cynosurion (Weidelgras-Kammgrasweiden)

Zeigerwerte der Pflanzenartenliste (Auswertung)

Standort	Belichtung	halbsonnig	6,7
Boden	Feuchte	mäßig feucht und wechselfeucht	5,7
	Stickstoff (N)	mäßig stickstoffarm bis stickstoffreich	5,8
	Reaktion	schwach sauer	5,8
Vegetation	Mahdverträglichkeit	gut schnittverträglich	6,8
Zeigerwerte	Futterwert	ausreichende Futterqualität	5
	Wechselfeuchteanzeiger		1
	Giftpflanzen		0
	Überschw.anzeiger		0

Pflanzenartenliste

Gruppe / Pflanzenart	MS	M	W	Vs	St	PA	Ph	Sz	VS	V	G	cf	Rote Liste			
													§	HH	ND	SH
Tracheobionta (Gefäßpflanzen)																
Agrostis capillaris (Rotes Straußgras)	7	z		-	-											
Alopecurus pratensis (Wiesen-Fuchsschwanz)	7	h		-	-											
Arrhenatherum elatius (Glatthafer)	7	w		-	-											
Cerastium holosteoides (Gewöhnliches Hornkraut)	7	w		-	-											
Dactylis glomerata (Wiesen-Knäuelgras)	7	z		-	-											
Festuca rubra (Rot-Schwengel)	7	z		-	-											
Glechoma hederacea (Gundermann)	7	w		-	-											
Holcus lanatus (Wolliges Honiggras)	7	z		-	-											
Hypericum perforatum (Echtes Johanniskraut)	7	z		-	-											
Plantago lanceolata (Spitz-Wegerich)	7	z		-	-											
Ranunculus acris (Scharfer Hahnenfuß)	7	w		-	-											
Ranunculus repens (Kriechender Hahnenfuß)	7	z		-	-											

Erhebungsbogen

B

Projekt	Biotopkartierung Hamburg	Interne Nr.	45602
		DK5 DK5-GK	7052 7054
		DK5 - Name	Puckaff
Handlungsbedarf	Nein	Biotop-Nr. alt	18 14
Bearbeitung	BRA	Kartierung	04.10.2011
Räumliche Abbildung	Fläche	Fläche / Länge [m²/m]	12267,5653
Anzahl Abschnitte	1	Breite (lineare Abb.) [m]	

Pflanzenartenliste

Gruppe / Pflanzenart	MS	M	W	Vs	St	PA	Ph	Sz	VS	V	G	cf	§	Rote Liste			
														HH	ND	SH	D
Rumex acetosa (Großer Sauerampfer)	7	z		-	-												
Rumex obtusifolius (Stumpfbblätteriger Ampfer)	7	w		-	-												
Taraxacum spec. (Löwenzahn)	7	w		-	-												
Trifolium dubium (Kleiner Klee)	7	w		-	-												
Trifolium repens (Weiß-Klee)	7	w		-	-												
Urtica dioica (Große Brennessel)	7	w		-	-												
Vicia angustifolia (Schmalblättrige Wicke)	7	w		-	-												
Vicia cracca (Vogel-Wicke)	7	w		-	-												
Vicia tetrasperma (Viersamige Wicke)	7	w		-	-												
Anzahl Rote Liste Arten																	
Anzahl Arten																	21

MS: Mengensystem; M: Mengenangabe, W: Bewertung der Art (FFH-Monitoring), Vs: Vegetationsschicht, St: Status, PA: Autor Phänologie; Ph: Phänologie, Sz: Soziabilität, VS: Vitalitätssystem; V: Vitalität, G: Geschlecht, cf: unsichere Bestimmung, §: Schutz nach BNatSchG, HH: Rote Liste Hamburg, ND: Rote Liste Niedersachsen, SH: Rote Liste Schleswig-Holstein, D: Rote Liste Deutschland

Teilflächenbeschreibung

Teilflächentyp		Teilflächen-Nr.	2
Biotoptyp	Seggen-, binsen- und/oder hochstaudenreiche Nasswiese nährstoffreicher Standorte (2000)	Biotoptyp	GNR
- Zusatz		- gesetzl. Grundl.	
FFH-LRT		FFH-LRT	
Beschreibung		Entw.potential LRT	
		Hauptfläche	
		Flächenanteil	30 %
		FFH-Unters.Fläche	Nein
		Saatgutfläche	Nein

Weitere Angaben

Merkmal	Wert
Veg. - Soziologie	
BfN Schlüssel	29 - Scheuchzerio-Caricetea fuscae (Kleinseggen-Zwischenmoore und -Sumpfrasen)
	30.0.01 - Molinietales caeruleae (Feuchtwiesen)
	21.0.01 - Agrostietalia stoloniferae (Flut- und Feuchtpioniergras)

Erhebungsbogen

B

Projekt	Biotopkartierung Hamburg		Interne Nr.	45602	
			DK5 DK5-GK	7052 7054	
Handlungsbedarf	Nein		DK5 - Name	Puckaff	
Bearbeitung	BRA	Kopie	Nein	Biotop-Nr. alt	18 14
Räumliche Abbildung	Fläche		Kartierung	04.10.2011	
Anzahl Abschnitte	1		Fläche / Länge [m²/m]	12267,5653	
			Breite (lineare Abb.) [m]		

Zeigerwerte der Pflanzenartenliste (Auswertung)

Standort	Belichtung	halbsonnig	7,1
Boden	Feuchte	feucht	7,2
	Stickstoff (N)	mäßig stickstoffarm	4,6
	Reaktion	mäßig sauer bis sauer	3,8
Vegetation	Mahdverträglichkeit	mäßig bis gut schnittverträglich (erster Schnitt nicht vor Mitte Juni)	6,5
Zeigerwerte	Futterwert	geringwertiges Futter	3,3
	Wechselfeuchteanzeiger		5
	Giftpflanzen		2
	Überschw.anzeiger		1

Pflanzenartenliste

Gruppe / Pflanzenart	MS	M	W	Vs	St	PA	Ph	Sz	VS	V	G	cf	§	Rote Liste				
														HH	ND	SH	D	
Tracheobionta (Gefäßpflanzen)																		
Agrostis canina (Hunds-Straußgras)	7	z	-	-											3		3	
Agrostis capillaris (Rotes Straußgras)	7	w	-	-														
Agrostis stolonifera (Ausläufer-Straußgras)	7	h	-	-														
Alopecurus pratensis (Wiesen-Fuchsschwanz)	7	w	-	-														
Cardamine pratensis (Wiesen-Schaumkraut)	7	w	-	-														V
Carex nigra (Wiesen-Segge)	7	z	-	-											V		V	
Cirsium palustre (Sumpf-Kratzdistel)	7	w	-	-														
Dactylis glomerata (Wiesen-Knäuelgras)	7	w	-	-														
Deschampsia cespitosa (Rasen-Schmiele)	7	h	-	-														
Galium palustre (Sumpf-Labkraut)	7	w	-	-														
Holcus lanatus (Wolliges Honiggras)	7	z	-	-														
Juncus acutiflorus (Spitzblütige Binse)	7	z	-	-											3		3	
Juncus effusus (Flatter-Binse)	7	z	-	-														
Lotus pedunculatus (Sumpf-Hornklee)	7	w	-	-														V
Persicaria amphibia (Wasser-Knöterich)	7	w	-	-														
Plantago lanceolata (Spitz-Wegerich)	7	w	-	-														
Ranunculus acris (Scharfer Hahnenfuß)	7	w	-	-														
Ranunculus flammula (Brennender Hahnenfuß)	7	w	-	-														V
Ranunculus repens (Kriechender Hahnenfuß)	7	h	-	-														
Rumex acetosa (Großer Sauerampfer)	7	z	-	-														
Rumex obtusifolius (Stumpfbältriger Ampfer)	7	w	-	-														
Taraxacum spec. (Löwenzahn)	7	w	-	-														
														Anzahl Rote Liste Arten		3	6	
														Anzahl Arten		22		

MS: Mengensystem; M: Mengenangabe, W: Bewertung der Art (FFH-Monitoring), Vs: Vegetationsschicht, St: Status, PA: Autor Phänologie; Ph: Phänologie, Sz: Soziabilität, VS: Vitalitätssystem; V: Vitalität, G: Geschlecht, cf: unsichere Bestimmung, §: Schutz nach BNatSchG, HH: Rote Liste Hamburg, Nds: Rote Liste Niedersachsen, SH: Rote Liste Schleswig-Holstein, D: Rote Liste Deutschland