

# Erhebungsbogen

**B**

<b>Projekt</b>	Biotopkartierung Hamburg, Datenbestand aus FoxPro	<b>Interne Nr.</b>	45579	
		<b>DK5   DK5-GK</b>	<b>7052</b>	7054
<b>Handlungsbedarf</b>	Nein	<b>DK5 - Name</b>	Puckaff	
<b>Bearbeitung</b>	NET	<b>Biotop-Nr.   alt</b>	<b>11</b>	6
<b>Räumliche Abbildung</b>	Fläche	<b>Kartierung</b>	15.08.1995	
<b>Anzahl Abschnitte</b>	1	<b>Fläche / Länge [m²/m]</b>	21392,3294	
		<b>Breite (lineare Abb.) [m]</b>		

**Gesetzlicher Schutz**    **\_ kein gesetzl. Schutz kein gesetzlich geschütztes Biotop**    **Schutz nur teilweise**    **Nein**

**Gesamtbewertung**    5    Noch wertvoll, gut entwicklungsfähig

- Alter
- Belastungsgrad
- Ökolog. Funktion
- Seltenheit

### Bestandsbeschreibung

Der ehemals dichte Kiefern- und Fichtenforst ist im Osten und Westen des Gebietes stark aufgelichtet. Der zentrale Bereich ist zur Zeit baumfrei. Hier gibt es einen starken Aufwuchs von Birken mit einer Höhe bis zu 1,5 m. Die Baumschicht besteht aus Kiefern, Fichten und Douglasien. Die Strauchschicht ist unter den Bäumen spärlich, in offenen Bereichen wie beschrieben rasch dichter werdend. Die Krautschicht wird von Drahtschmiele dominiert, Straßenrand mit vielen Brombeeren. Am Südrand des Gebietes auch Pfeifengras und in gehölzfreien Bereichen Besenheide. Unter den jungen Birken wird die Krautschicht stark zurückgedrängt.

Spezielle Nutzungen: keine

Nutzungsintensität: wenig gepflegt

Vorkommende Pflanzengesellschaften: ohne Angabe

### Vorkommen an Biotoptypen

1	TF	Typ	HF	F.Anteil
2	BTYP	Biotoptyp		- gesetzl. Grundl.
3	Zusatz	Zusatz zum Biotoptypen		
4	LRT	Lebensraumtyp		
1	1		Ja	60 %
2	WI	Waldlichtungs- oder Kahlschlagsflur (2000)		
1	2			40 %
2	WZ	Sonstiger Nadelforst, naturfern (2000)		

### Räumliche Lage

<b>Lagebeschreibung</b>	Östlich der Segeberger Chaussee, südlich desPuckaffer Weges			
<b>Nachbarnutzung/en</b>				
<b>Rechtswert (X)</b>	571070	<b>Hochwert (Y)</b>	5952119	
<b>Bezirk</b>	Wandsbek	<b>Naturraum</b>	Obere Alsterniederung (702.01)	
<b>Stadtteil (OT-Nr.)</b>	Duvenstedt (522)	<b>Gemarkung</b>	Duvenstedt (534)	
<b>Digitaler Grünplan</b>	<input type="checkbox"/> <b>Hafengesamtgebiet</b>	<input type="checkbox"/> <b>Ramsargebiet</b>	<input type="checkbox"/> <b>EG-Vogelschutzgeb.</b>	<input type="checkbox"/>
<b>Ausgleichsflächen</b>	<input type="checkbox"/> <b>Biosphärenreservat</b>	<input type="checkbox"/> <b>Nationalpark</b>	<input type="checkbox"/>	
<b>NSG / ND / LSG</b>	LSG Duvenstedt, Bergstedt, Lemsahl-Mellingstedt, Volksdorf und Rahlstedt [ HH-2009 / Anteil: 2% ], NSG Wittmoor [ HH-504 / Anteil: 98% ]			
<b>FFH-GEBIET</b>				
<b>Wasserschutzgebiet</b>				

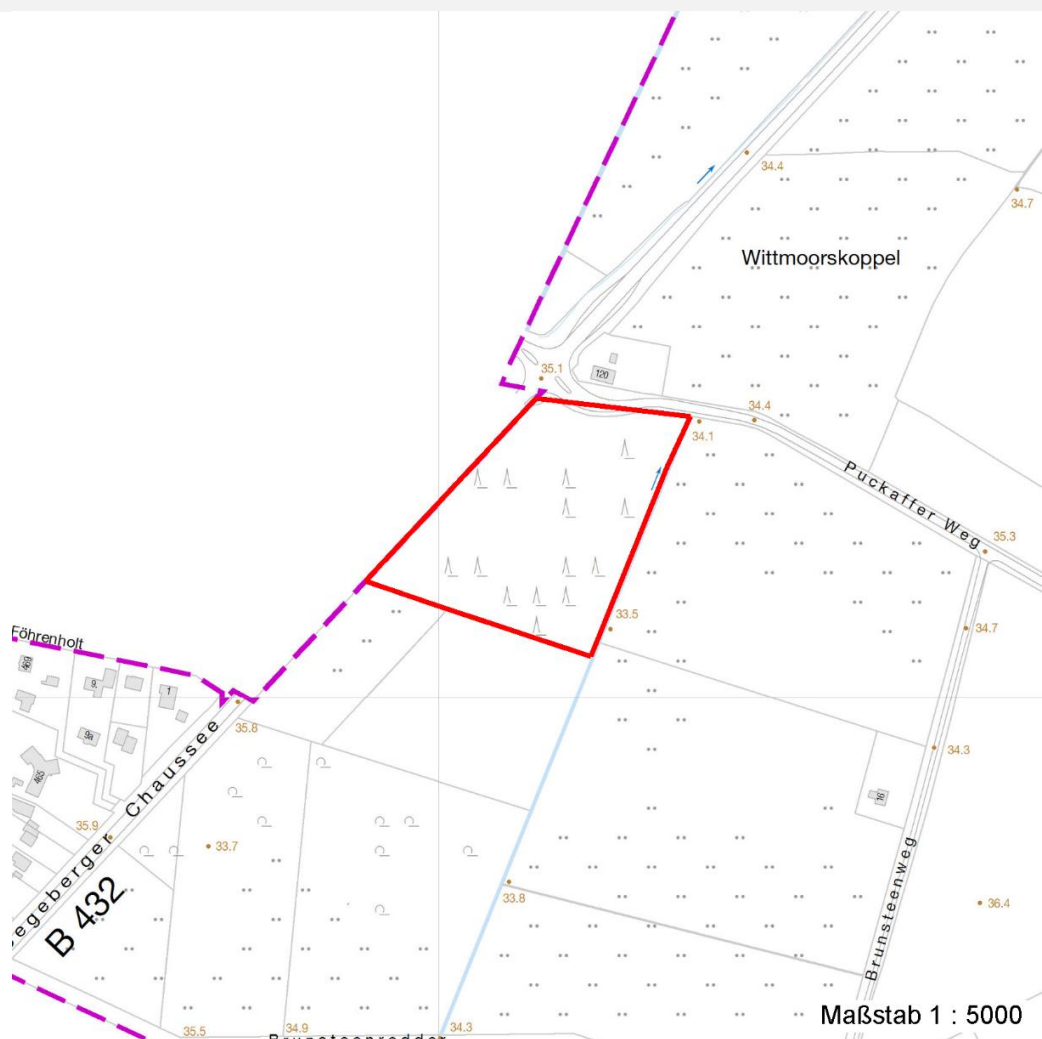
# Erhebungsbogen

**B**

<b>Projekt</b>	Biotopkartierung Hamburg, Datenbestand aus FoxPro	<b>Interne Nr.</b>	45579	
		<b>DK5   DK5-GK</b>	<b>7052</b>	7054
		<b>DK5 - Name</b>	Puckaff	
<b>Handlungsbedarf</b>	Nein	<b>Biotop-Nr.   alt</b>	<b>11</b>	6
<b>Bearbeitung</b>	NET	<b>Kartierung</b>	15.08.1995	
<b>Räumliche Abbildung</b>	Fläche	<b>Fläche / Länge [m<sup>2</sup>/m]</b>	21392,3294	
<b>Anzahl Abschnitte</b>	1	<b>Breite (lineare Abb.) [m]</b>		

## Räumliche Lage

Karte



## Weitere Erhebungsbögen

Interne Nr.	Interne Nr. Zuordnung	DK5	Biotop-Nr.	Kartierung	Zuordnung	DK5 (GK)	Biotop-Nr. (alt)
45579	45580	7052	11	30.05.2003	K	7054	6

Zuordnung: N = nachfolgende Kartierung, K = weitere Kartierungen (zeitlich vorher oder nachher)

## Weitere Angaben

Merkmal	Wert
<b>Auswertung</b>	
Gefährdung / Einflüsse	Standortfremde Gehölze
Wertgesichtspunkte	Flächenpotential Strukturvielfalt
Maßnahmen	Natuerliche Entwicklung (Sukzession) zulassen

# Erhebungsbogen

**B**

<b>Projekt</b>	Biotopkartierung Hamburg, Datenbestand aus FoxPro	<b>Interne Nr.</b>	45579	
		<b>DK5   DK5-GK</b>	<b>7052</b>	7054
<b>Handlungsbedarf</b>	Nein	<b>DK5 - Name</b>	Puckaff	
<b>Bearbeitung</b>	NET	<b>Biotop-Nr.   alt</b>	<b>11</b>	6
<b>Räumliche Abbildung</b>	Fläche	<b>Kartierung</b>	15.08.1995	
<b>Anzahl Abschnitte</b>	1	<b>Fläche / Länge [m<sup>2</sup>/m]</b>	21392,3294	
		<b>Breite (lineare Abb.) [m]</b>		

## Teilflächenbeschreibung

<b>Teilflächentyp</b>		<b>Teilflächen-Nr.</b>	1
<b>Biotoptyp</b>	Waldlichtungs- oder Kahlschlagsflur (2000)	<b>Biotoptyp</b>	WI
<b>- Zusatz</b>		<b>- gesetzl. Grundl.</b>	
<b>FFH-LRT</b>		<b>FFH-LRT</b>	
<b>Beschreibung</b>	Standort: Substrat: Erde (natürlich)	<b>Entw.potential LRT</b>	
		<b>Hauptfläche</b>	Ja
		<b>Flächenanteil</b>	60 %
		<b>FFH-Unters.Fläche</b>	Nein
		<b>Saatgutfläche</b>	Nein

## Weitere Angaben

Merkmal	Wert
<b>Boden</b>	
Feuchte	6 - mäßig feucht und wechselfeucht
Stickstoffgehalt	3 - stickstoffarm
<b>Standort, Relief</b>	
Relief	eben
Luft	keine Besonderheiten
<b>Veg. - Deckg./Ant.</b>	
1. Baumschicht	30 %
Strauchschicht	50 %
1. Krautschicht	70 %

## Zeigerwerte der Pflanzenartenliste (Auswertung)

<b>Standort</b>	<b>Belichtung</b>	halbsonnig	6,5
<b>Boden</b>	<b>Feuchte</b>	mäßig feucht und wechselfeucht	5,8
	<b>Stickstoff (N)</b>	mäßig bis stickstoffarm	3,8
	<b>Reaktion</b>	sauer	3,3
<b>Vegetation</b>	<b>Mahdverträglichkeit</b>	schnittempfindlich bis mäßig schnittverträglich	4
<b>Zeigerwerte</b>	<b>Futterwert</b>	geringwertiges Futter	2,6
	<b>Wechselfeuchteanzeiger</b>		2
	<b>Giftpflanzen</b>		0
	<b>Überschw.anzeiger</b>		0

## Pflanzenartenliste

Gruppe / Pflanzenart	MS	M	W	Vs	St	PA	Ph	Sz	VS	V	G	cf	§	Rote Liste			
														HH	ND	SH	D
<b>Tracheobionta (Gefäßpflanzen)</b>																	
Agrostis stolonifera agg. (Artengruppe Ausläufer-Straußgras)	7	X		K1													
Betula pendula (Hänge-Birke)	7	X		S													
Calluna vulgaris (Besenheide)	7	X		K1									3	V			
Carex spec. (Segge)	7	X		K1													
Deschampsia flexuosa (Draht-Schmiele)	7	X		K1													
Dryopteris carthusiana agg. (Artengruppe Dorniger Wurmfarne)	7	X		K1													

# Erhebungsbogen

**B**

<b>Projekt</b>	Biotopkartierung Hamburg, Datenbestand aus FoxPro	<b>Interne Nr.</b>	45579
		<b>DK5   DK5-GK</b>	<b>7052</b> 7054
<b>Handlungsbedarf</b>	Nein	<b>DK5 - Name</b>	Puckaff
<b>Bearbeitung</b>	NET	<b>Biotop-Nr.   alt</b>	<b>11</b> 6
<b>Räumliche Abbildung</b>	Fläche	<b>Kartierung</b>	15.08.1995
<b>Anzahl Abschnitte</b>	1	<b>Fläche / Länge [m<sup>2</sup>/m]</b>	21392,3294
		<b>Breite (lineare Abb.) [m]</b>	

## Pflanzenartenliste

Gruppe / Pflanzenart	MS	M	W	Vs	St	PA	Ph	Sz	VS	V	G	cf	§	Rote Liste			
														HH	ND	SH	D
Epilobium angustifolium (Schmalblättriges Weidenröschen)	7	X		K1													
Frangula alnus (Faulbaum)	7	X		S													
Holcus mollis (Weiches Honiggras)	7	X		K1													
Moehringia trinervia (Dreinerlige Nabelmiere)	7	X		K1													
Molinia caerulea (Blaues Pfeifengras)	7	X		K1													
Picea abies (Gemeine Fichte)	7	X		B1													
Pinus sylvestris (Wald-Kiefer)	7	X		B1													
Pseudotsuga menziesii (Douglasie)	7	X		B1													
Quercus robur (Stiel-Eiche)	7	X		S													
Rubus fruticosus agg. (Artengruppe Echte Brombeere)	7	X		K1													
Rubus idaeus (Himbeere)	7	X		K1													
Rumex acetosella (Kleiner Sauerampfer)	7	X		K1													
Sorbus aucuparia (Eberesche)	7	X		S													
Trientalis europaea (Siebenstern)	7	X		K1													
<b>Anzahl Rote Liste Arten</b>														<b>1</b>	<b>1</b>		
<b>Anzahl Arten</b>														<b>20</b>			

MS: Mengensystem; M: Mengenangabe, W: Bewertung der Art (FFH-Monitoring), Vs: Vegetationsschicht, St: Status, PA: Autor Phänologie; Ph: Phänologie, Sz: Soziabilität, VS: Vitalitätssystem; V: Vitalität, G: Geschlecht, cf: unsichere Bestimmung, §: Schutz nach BNatSchG, HH: Rote Liste Hamburg, Nds: Rote Liste Niedersachsen, SH: Rote Liste Schleswig-Holstein, D: Rote Liste Deutschland

## Teilflächenbeschreibung

<b>Teilflächentyp</b>		<b>Teilflächen-Nr.</b>	2
<b>Biotoptyp</b>	Sonstiger Nadelforst, naturfern (2000)	<b>Biotoptyp</b>	WZ
- <b>Zusatz</b>		- <b>gesetzl. Grundl.</b>	
<b>FFH-LRT</b>		<b>FFH-LRT</b>	
<b>Beschreibung</b>		<b>Entw.potential LRT</b>	
		<b>Hauptfläche</b>	
		<b>Flächenanteil</b>	40 %
		<b>FFH-Unters.Fläche</b>	Nein
		<b>Saatgutfläche</b>	Nein