

Erhebungsbogen

B

Projekt	Biotopkartierung Hamburg	Interne Nr.	136571
		DK5 DK5-GK	7052
		DK5 - Name	Puckaff
Handlungsbedarf	Nein	Biotop-Nr. alt	106
Bearbeitung	BRA	Kartierung	10.10.2019
Räumliche Abbildung	Fläche	Fläche / Länge [m²/m]	17153,1763
Anzahl Abschnitte	1	Breite (lineare Abb.) [m]	

Gesetzlicher Schutz kein gesetzl. Schutz **kein gesetzlich geschütztes Biotop** **Schutz nur teilweise** **Nein**

Gesamtbewertung	5	Noch wertvoll, gut entwicklungsfähig
– Alter	7	Biotop hohen Alters, 100 bis 200 Jahre
– Belastungsgrad	3	Flächenhafte starke Belastung
– Ökolog. Funktion	6	Hohe Bedeutung in einem Biotopkomplex, für den lokalen Biotopverbund oder als Puffer
– Seltenheit	5	Seltener Biotoptyp, floristisch stark verarmt, ohne seltener Pflges. od. verbr. artenreicher Biotoptyp

Bestandsbeschreibung

Ehemaliger Eichen-Birken-Mischwald, eventuell sogar mit dem Charakter eines FFH-Lebensraumtyps, jedoch intensiv in die Nutzung der benachbarten Flächen integriert. Innerhalb des Waldes gibt diverse kleine, angelegte Pavillons, Abzäunungen, regelmäßige Nutzungen als Ausreitfläche für Pferde, so dass die gesamte Bodenvegetation des ehemals eventuell natürlich aufgewachsenes Waldes heute zerstört ist. Im Gebiet wachsen einige, ältere Stieleichen mit Wuchshöhen von über 20 m und Stammdicken von ca. 60 cm, einzelne Birken und einzelne weitere gepflanzte Gehölze. Am Waldboden gibt es einzelne Stubben, auch Ablagerungen von Schnittholz. Im übrigen ist der gesamte Bereich stark aufgeräumt, von Einrichtungen für die Pferdehaltung und den Pferdesport durchsetzt.

Vorkommen an Biotoptypen

1	TF	Typ	HF	F.Anteil
2	BTYP	Biotoptyp		- gesetzl. Grundl.
3	Zusatz	Zusatz zum Biotoptypen		
4	LRT	Lebensraumtyp		
1	1		Ja	100 %
2	WQT	Bodensaurer Eichen-Birken-Wald trockener Sandböden (2018)		(§ 30 (2) 3.5)
4	kein LRT	kein Lebensraumtyp nach FFH-Richtlinie		

Räumliche Lage

Lagebeschreibung	Nördlich Puckaffer Weg, östlich der Einmündung Brunsteenweg		
Nachbarnutzung/en	Forstflächen im Westen, Grünland im Norden und Osten, Bebauung im Süden		
Rechtswert (X)	571660	Hochwert (Y)	5952076
Bezirk	Wandsbek	Naturraum	Obere Alsterniederung (702.01)
Stadtteil (OT-Nr.)	Duvenstedt (522)	Gemarkung	Duvenstedt (534)
Digitaler Grünplan	<input type="checkbox"/> Hafengesamtgebiet	<input type="checkbox"/> Ramsargebiet	<input type="checkbox"/> EG-Vogelschutzgeb.
Ausgleichsflächen NSG / ND / LSG	<input type="checkbox"/> Biosphärenreservat	<input type="checkbox"/> Nationalpark	<input type="checkbox"/>
FFH-GEBIET	LSG Duvenstedt, Bergstedt, Lemsahl-Mellingstedt, Volksdorf und Rahlstedt [HH-2009 / Anteil: 100%]		
Wasserschutzgebiet			

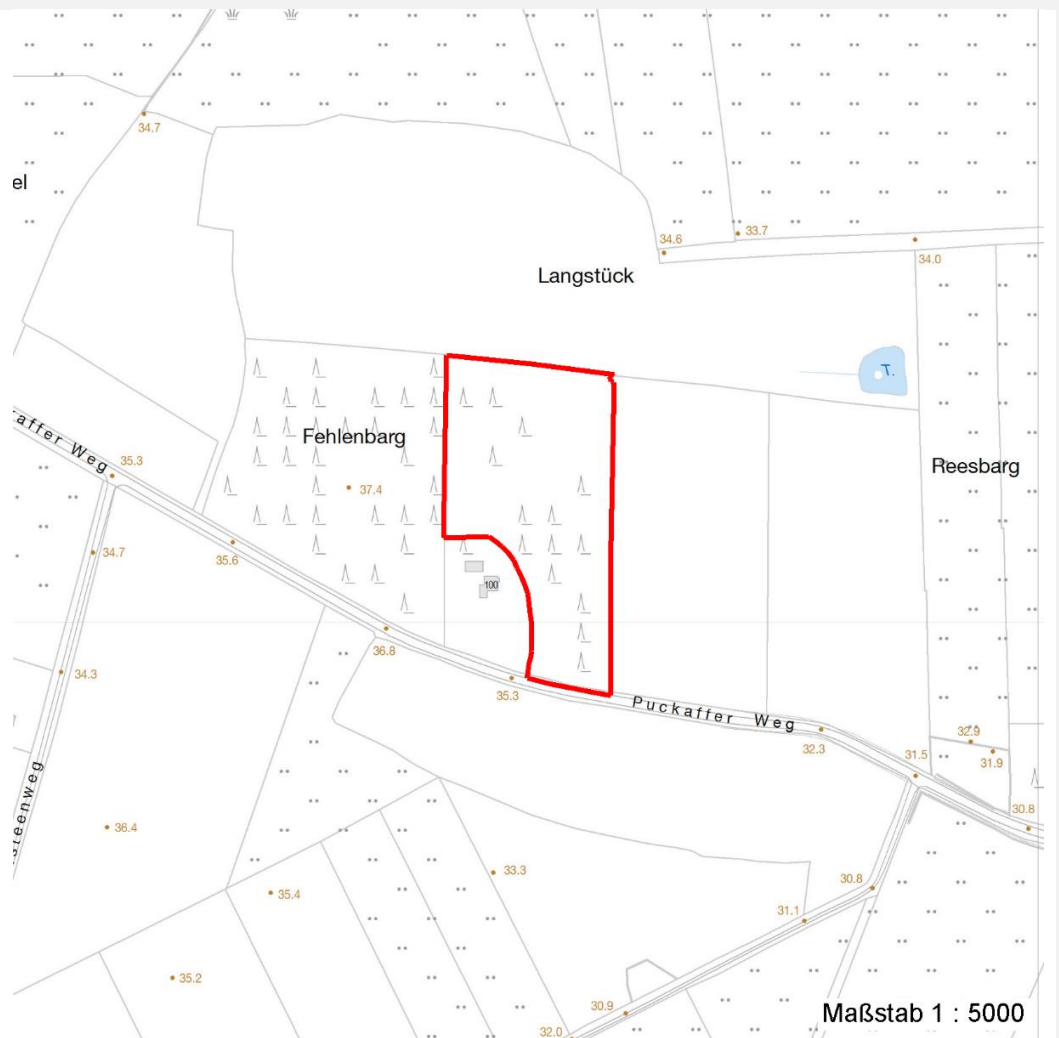
Erhebungsbogen

B

Projekt	Biotopkartierung Hamburg	Interne Nr.	136571
		DK5 DK5-GK	7052
		DK5 - Name	Puckaff
Handlungsbedarf	Nein	Biotop-Nr. alt	106
Bearbeitung	BRA	Kartierung	10.10.2019
Räumliche Abbildung	Fläche	Fläche / Länge [m²/m]	17153,1763
Anzahl Abschnitte	1	Breite (lineare Abb.) [m]	

Räumliche Lage

Karte



Weitere Erhebungsbögen

Interne Nr.	Interne Nr. Zuordnung	DK5	Biotop-Nr.	Kartierung	Zuordnung	DK5 (GK)	Biotop-Nr. (alt)
136571	45589	7052	22	04.10.2011	<	7054	18

Zuordnung: N = nachfolgende Kartierung, K = weitere Kartierungen (zeitlich vorher oder nachher)

Foto

Interne Nr.	Index	Dateiname	Aufnahmerichtung
74515	0	7052_106_101019_1.JPG	

Weitere Angaben

Merkmal	Wert
Auswertung Gefährdung/ Einflüsse	Vernichtung eines naturnahen Waldes, eventuell Eingriff im Sinne der FFH-Richtlinie.

Erhebungsbogen

B

Projekt	Biotopkartierung Hamburg	Interne Nr.	136571
		DK5 DK5-GK	7052
Handlungsbedarf	Nein	DK5 - Name	Puckaff
Bearbeitung	BRA	Biotop-Nr. alt	106
Räumliche Abbildung	Fläche	Kartierung	10.10.2019
Anzahl Abschnitte	1	Fläche / Länge [m²/m]	17153,1763
		Breite (lineare Abb.) [m]	

Weitere Angaben

Merkmal	Wert
Wertgesichtspunkte Maßnahmen	Noch erhaltener, bedeutender Altbaubestand. Die Flächen sollten aus der landwirtschaftlichen Nutzung genommen werden.

Foto

Fotodatei 7052_106_101019_1.JPG
Bildbeschreibung
Aufnahmerichtung

Fotodatei
Bildbeschreibung
Aufnahmerichtung



Teilflächenbeschreibung

Teilflächentyp		Teilflächen-Nr.	1
Biotoptyp	Bodensaurer Eichen-Birken-Wald trockener Sandböden (2018)	Biotoptyp	WQT
- Zusatz		- gesetzl. Grundl.	(§ 30 (2) 3.5)
FFH-LRT	kein Lebensraumtyp nach FFH-Richtlinie	FFH-LRT	kein LRT
Beschreibung	extrem überprägt	Entw.potential LRT	
		Hauptfläche	Ja
		Flächenanteil	100 %
		FFH-Unters.Fläche	Nein
		Saatgutfläche	Nein

Erhebungsbogen

B

Projekt	Biotopkartierung Hamburg	Interne Nr.	136571
		DK5 DK5-GK	7052
		DK5 - Name	Puckaff
Handlungsbedarf	Nein	Biotop-Nr. alt	106
Bearbeitung	BRA	Kartierung	10.10.2019
Räumliche Abbildung	Fläche	Fläche / Länge [m²/m]	17153,1763
Anzahl Abschnitte	1	Breite (lineare Abb.) [m]	

Zeigerwerte der Pflanzenartenliste (Auswertung)

Standort	Belichtung	halbsonnig	6,6
Boden	Feuchte	frisch und mäßig frisch	5,4
	Stickstoff (N)	stickstoffreich	6,8
	Reaktion	schwach sauer	6,1
Vegetation	Mahdverträglichkeit	schnittempfindlich bis mäßig schnittverträglich	4,3
Zeigerwerte	Futterwert	mäßige Futterqualität	3,6
	Wechselfeuchteanzeiger		0
	Giftpflanzen		0
	Überschw.anzeiger		0

Pflanzenartenliste

Gruppe / Pflanzenart	MS	M	W	Vs	St	PA	Ph	Sz	VS	V	G	cf	§	Rote Liste			
														HH	ND	SH	D
Tracheobionta (Gefäßpflanzen)																	
Acer pseudoplatanus (Berg-Ahorn)	7	z		-	-						-						
Aegopodium podagraria (Giersch)	7	w		-	-						-						
Agrostis capillaris (Rotes Straußgras)	7	w		-	-						-						
Betula pendula (Hänge-Birke)	7	h		-	-						-						
Castanea sativa (Eß-Kastanie)	7	w		-	-						-						
Chaerophyllum temulum (Hecken-Kälberkropf)	7	w		-	-						-						
Crataegus monogyna (Eingrifflicher Weißdorn)	7	w		-	-						-						
Dryopteris filix-mas (Gewöhnlicher Wurmfarne)	7	w		-	-						-						
Galeobdolon argentatum (Garten Goldnessel)	7	w		-	-						-						
Geum urbanum (Echte Nelkenwurz)	7	w		-	-						-						
Glechoma hederacea (Gundermann)	7	w		-	-						-						
Impatiens parviflora (Kleinblütiges Springkraut)	7	w		-	-						-						
Lolium perenne (Ausdauerndes Weidelgras)	7	w		-	-						-						
Populus tremula (Zitter-Pappel)	7	w		-	-						-						
Prunus serotina (Späte Traubenkirsche)	7	w		-	-						-						
Quercus robur (Stiel-Eiche)	7	d		-	-						-						
Rubus caesius (Kratzbeere)	7	w		-	-						-						
Rubus fruticosus agg. (Artengruppe Echte Brombeere)	7	w		-	-						-						
Rubus idaeus (Himbeere)	7	w		-	-						-						
Sambucus nigra (Schwarzer Holunder)	7	w		-	-						-						
Sorbus aucuparia (Eberesche)	7	w		-	-						-						
Tilia x vulgaris (Holländische Linde)	7	w		-	-						-				D		
Urtica dioica (Große Brennnessel)	7	w		-	-						-						
Anzahl Rote Liste Arten														1			
Anzahl Arten														23			

MS: Mengensystem; M: Mengenangabe, W: Bewertung der Art (FFH-Monitoring), Vs: Vegetationsschicht, St: Status, PA: Autor Phänologie; Ph: Phänologie, Sz: Sozibilitätät, VS: Vitalitätssystem; V: Vitalität, G: Geschlecht, cf: unsichere Bestimmung, §: Schutz nach BNatSchG, HH: Rote Liste Hamburg, Nds: Rote Liste Niedersachsen, SH: Rote Liste Schleswig-Holstein, D: Rote Liste Deutschland