

# Erhebungsbogen

**B**

<b>Projekt</b>	Biotopkartierung Hamburg		<b>Interne Nr.</b>	45244	
			<b>DK5   DK5-GK</b>	<b>7050</b>	7052
<b>Handlungsbedarf</b>	Nein		<b>DK5 - Name</b>	Wittmoor	
<b>Bearbeitung</b>	NET	<b>Kopie</b>	Nein	<b>Biotop-Nr.   alt</b>	74 94
<b>Räumliche Abbildung</b>	Fläche		<b>Kartierung</b>	24.08.2003	
<b>Anzahl Abschnitte</b>	1		<b>Fläche / Länge [m²/m]</b>	24196,9894	
			<b>Breite (lineare Abb.) [m]</b>		

<b>Gesetzlicher Schutz</b>	<b>§ 30 (2) 3.5 Wälder und Gebüsch trockenwarmer Standorte</b>	<b>Schutz nur teilweise</b>	<b>Nein</b>
----------------------------	--	-----------------------------	-------------

<b>Gesamtbewertung</b>	8	Hochgradig wertvoll
- <b>Alter</b>	6	Biotop mittleren Alters, 50 bis 100 Jahre
- <b>Belastungsgrad</b>	6	Flächenhaft geringe oder örtlich stärkere oder Vorbelastung mit deutlichem Einfluß
- <b>Ökolog. Funktion</b>	8	Wertbestimmender Bestandteil eines wertvollen Biotopkomplexes oder für den regionalen Biotopverbund.
- <b>Seltenheit</b>	8	Sehr seltener Biotoptyp, hohe Anteile seltener oder bedrohter Pflges., gesättigtes Artenspektrum, RL-Arten

## Bestandsbeschreibung

Lockerer, bodensaurer Eichenmischwald. Der Übergang zum benachbarten Biotop 90 ist fließend. Die Krautschicht ähnelt der Krautschicht im Biotop 90, allerdings gibt es keine geplagten Flächen und der Heideanteil ist deutlich geringer. Der Baumbestand wird von Eichen der Stammstärke 2 beherrscht. Daneben treten einige Birken auf. Eine Strauchschicht ist nur gering ausgeprägt und besteht neben etwas Faulbaum aus einem Spiraeenbestand im Osten der Fläche. Die Krautschicht wird von Drahtschmiele dominiert, in Teilbereichen von Brombeere und Himbeere. In gestörten Bereichen an den Wegen tritt kleinblütiges Springkraut, Goldnessel usw. auf. Auf den zahlreichen Lichtungen wachsen Besenheide, Borstgras und Dreizahn.

## Vorkommen an Biotoptypen

1	TF	Typ	HF	F.Anteil
2	BTYP	Biotoptyp	- gesetzl. Grundl.	
3	Zusatz	Zusatz zum Biotoptypen		
4	LRT	Lebensraumtyp		
1	1		Ja	100 %
2	WQT	Bodensaurer Eichen-Birken-Wald trockener bis frischer Sandböden (2000)		
3	2	schwaches bis mittleres Baumholz, Brusthöhendurchmesser 13 - < 50 cm (2)		
4	kein LRT	kein Lebensraumtyp nach FFH-Richtlinie		

## Räumliche Lage

<b>Lagebeschreibung</b>	Am Ende vom Schaarbargsweg		
<b>Nachbarnutzung/en</b>	Heide, Wald, Obstwiese		
<b>Rechtswert (X)</b>	571499	<b>Hochwert (Y)</b>	5951025
<b>Bezirk</b>	Wandsbek	<b>Naturraum</b>	Geestplatten westlich der Alster (696.01)
<b>Stadtteil (OT-Nr.)</b>	Duvenstedt (522)	<b>Gemarkung</b>	Duvenstedt (534)
<b>Digitaler Grünplan</b>	<input type="checkbox"/> Hafengesamtgebiet	<input type="checkbox"/> Ramsargebiet	<input type="checkbox"/> EG-Vogelschutzgeb.
<b>Ausgleichsflächen</b>	<input type="checkbox"/> Biosphärenreservat	<input type="checkbox"/> Nationalpark	<input type="checkbox"/>
<b>NSG / ND / LSG</b>	NSG Wittmoor [ HH-504 / Anteil: 100% ]		
<b>FFH-GEBIET</b>			
<b>Wasserschutzgebiet</b>			

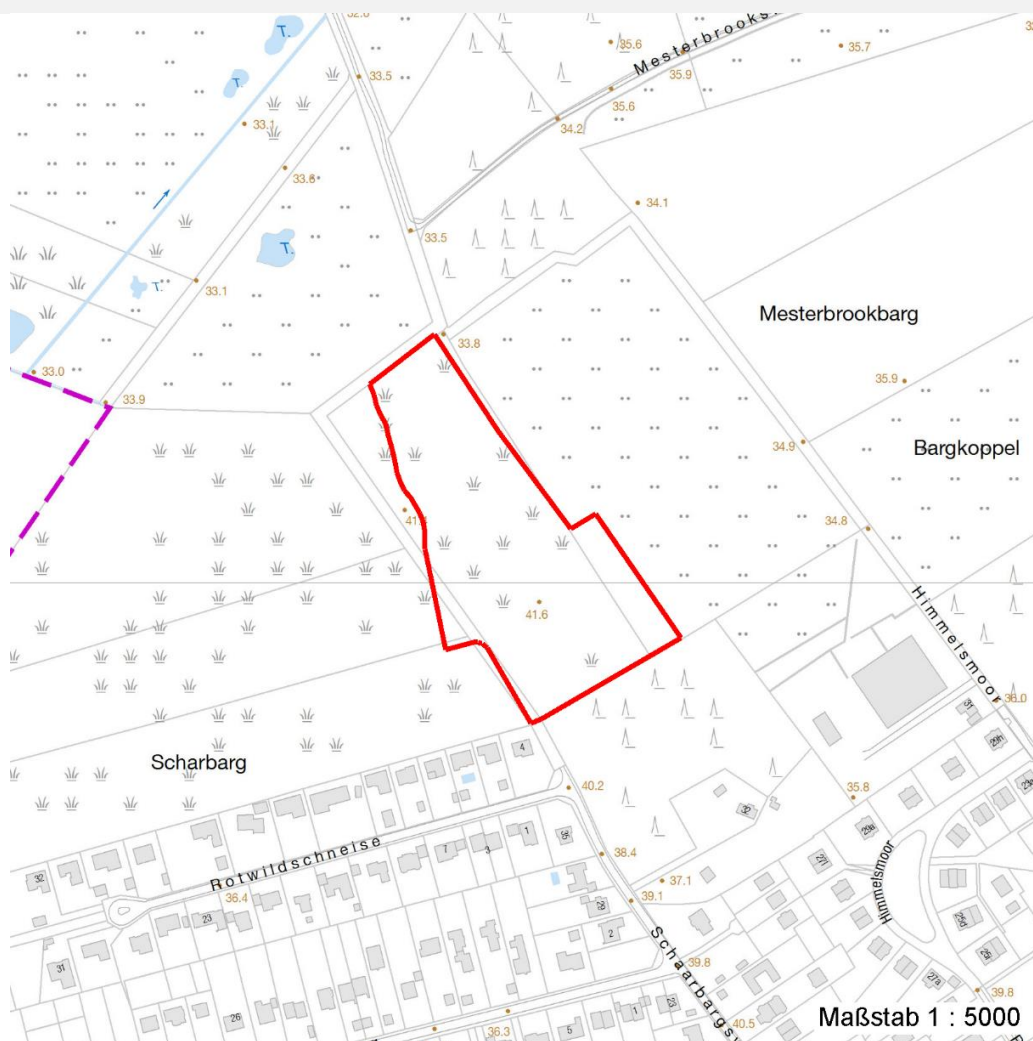
# Erhebungsbogen

**B**

<b>Projekt</b>	Biotopkartierung Hamburg		<b>Interne Nr.</b>	45244	
			<b>DK5   DK5-GK</b>	<b>7050</b>	7052
<b>Handlungsbedarf</b>	Nein		<b>DK5 - Name</b>	Wittmoor	
<b>Bearbeitung</b>	NET	<b>Kopie</b>	Nein	<b>Biotop-Nr.   alt</b>	74 94
<b>Räumliche Abbildung</b>	Fläche		<b>Kartierung</b>	24.08.2003	
<b>Anzahl Abschnitte</b>	1		<b>Fläche / Länge [m<sup>2</sup>/m]</b>	24196,9894	
			<b>Breite (lineare Abb.) [m]</b>		

## Räumliche Lage

### Karte



## Weitere Erhebungsbögen

Interne Nr.	Interne Nr. Zuordnung	DK5	Biotop-Nr.	Kartierung	Zuordnung	DK5 (GK)	Biotop-Nr. (alt)
45244	45245	7050	74	02.09.2011	K	7052	94
45244	45202	7050	26	15.08.1981	/	7052	31
45244	73068	9999	2814	15.08.1981	/	7052	35

Zuordnung: N = nachfolgende Kartierung, K = weitere Kartierungen (zeitlich vorher oder nachher)

## Foto

Interne Nr.	Index	Dateiname	Aufnahmerichtung
11543	0	7050_74_240803_1.JPG	

## Weitere Angaben

Merkmal	Wert
---------	------

## Auswertung

15.04.2020

# Erhebungsbogen

**B**

<b>Projekt</b>	Biotopkartierung Hamburg	<b>Interne Nr.</b>	45244
		<b>DK5   DK5-GK</b>	<b>7050</b> 7052
<b>Handlungsbedarf</b>	Nein	<b>DK5 - Name</b>	Wittmoor
<b>Bearbeitung</b>	NET	<b>Biotop-Nr.   alt</b>	<b>74</b> 94
<b>Räumliche Abbildung</b>	Fläche	<b>Kartierung</b>	24.08.2003
<b>Anzahl Abschnitte</b>	1	<b>Fläche / Länge [m<sup>2</sup>/m]</b>	24196,9894
		<b>Breite (lineare Abb.) [m]</b>	

## Weitere Angaben

Merkmal	Wert
Gefährdung / Einflüsse	Starker Erholungsdruck Eutrophierung Vertritt
Wertgesichtspunkte	Gut entwickelte, biototypische Vegetation Teil eines größeren Biotopkomplexes Vorkommen seltener Pflanzen Bedeutung für das Naturerleben Strukturvielfalt
Maßnahmen	Eventuell gelegentlich etwas auslichten. Ältere Ablagerungen in gestörten Bereichen entfernen. Sukzession ungestört ablaufen lassen - 1.1

## Foto

**Fotodatei** 7050\_74\_240803\_1.JPG  
**Bildbeschreibung**  
**Aufnahmerichtung**

**Fotodatei**  
**Bildbeschreibung**  
**Aufnahmerichtung**



## Teilflächenbeschreibung

<b>Teilflächentyp</b>		<b>Teilflächen-Nr.</b>	1
<b>Biotoptyp</b>	Bodensaurer Eichen-Birken-Wald trockener bis frischer Sandböden (2000)	<b>Biotoptyp</b>	WQT
- <b>Zusatz</b>	schwaches bis mittleres Baumholz, Brusthöhendurchmesser 13 - < 50 cm (2)	- <b>gesetzl. Grundl.</b>	
<b>FFH-LRT Beschreibung</b>	kein Lebensraumtyp nach FFH-Richtlinie	<b>FFH-LRT Entw.potential LRT</b>	kein LRT
		<b>Hauptfläche</b>	Ja
		<b>Flächenanteil</b>	100 %
		<b>FFH-Unters.Fläche</b>	Nein
		<b>Saatgutfläche</b>	Nein

# Erhebungsbogen

**B**

<b>Projekt</b>	Biotopkartierung Hamburg	<b>Interne Nr.</b>	45244
		<b>DK5   DK5-GK</b>	<b>7050</b> 7052
<b>Handlungsbedarf</b>	Nein	<b>DK5 - Name</b>	Wittmoor
<b>Bearbeitung</b>	NET	<b>Biotop-Nr.   alt</b>	<b>74</b> 94
<b>Räumliche Abbildung</b>	Fläche	<b>Kartierung</b>	24.08.2003
<b>Anzahl Abschnitte</b>	1	<b>Fläche / Länge [m<sup>2</sup>/m]</b>	24196,9894
		<b>Breite (lineare Abb.) [m]</b>	

## Weitere Angaben

Merkmal	Wert
<b>Boden</b>	
Bodenart	S - Sand
Feuchte	3 - trocken
Stickstoffgehalt	3 - stickstoffarm
<b>Standort, Relief</b>	
Relief	Hügelkuppe und Nordhang
Neigung - Gelände	N3 - mittel geneigt (9-18 %)
Ausrichtung	N - Nord
Belichtung	6 - halbsonnig bis halbschattig
Luft	keine Besonderheiten
<b>Veg. - Deckg./Ant.</b>	
Gesamt	100 %
1. Baumschicht	70 %
Strauchschicht	10 %
1. Krautschicht	70 %
<b>Veg. - Höhe</b>	
Gesamt, durchschn.	10.00 m

## Zeigerwerte der Pflanzenartenliste (Auswertung)

<b>Standort</b>	<b>Belichtung</b>	halbsonnig bis halbschattig	6,4
<b>Boden</b>	<b>Feuchte</b>	mäßig feucht und wechselfeucht	6,1
	<b>Stickstoff (N)</b>	mäßig stickstoffarm	5,1
	<b>Reaktion</b>	mäßig sauer bis sauer	4,2
<b>Vegetation</b>	<b>Mahdverträglichkeit</b>	schnittempfindlich (nur Herbstschnitt vertragend)	3,3
<b>Zeigerwerte</b>	<b>Futterwert</b>	geringwertiges Futter	2,8
	<b>Wechselfeuchteanzeiger</b>		5
	<b>Giftpflanzen</b>		2
	<b>Überschw.anzeiger</b>		0

## Pflanzenartenliste

Gruppe / Pflanzenart	MS	M	W	Vs	St	PA	Ph	Sz	VS	V	G	cf	§	Rote Liste			
														HH	ND	SH	D
<b>Tracheobionta (Gefäßpflanzen)</b>																	
Agrostis capillaris (Rotes Straußgras)	7	z		K1													
Anthriscus sylvestris (Wiesen-Kerbel)	7	w		K1													
Betula pendula (Hänge-Birke)	7	z		B1													
Calluna vulgaris (Besenheide)	7	w		K1									3	V			
Carex leporina (Hasenfuß-Segge)	7	w		K1													
Corylus avellana (Haselnuss)	7	w		S													
Dactylis glomerata (Wiesen-Knäuelgras)	7	w		K1													
Danthonia decumbens (Dreizahn)	7	w		K1									2	3 V			
Deschampsia flexuosa (Draht-Schmiele)	7	h		K1													
Frangula alnus (Faulbaum)	7	h		S													
Galeobdolon argentatum (Garten Goldnessel)	7	l		K1													
Galeopsis tetrahit (Gewöhnlicher Hohlzahn)	7	l		K1													
Galium aparine (Kletten-Labkraut)	7	l		K1													

# Erhebungsbogen

# B

<b>Projekt</b>	Biotopkartierung Hamburg		<b>Interne Nr.</b>	45244	
			<b>DK5   DK5-GK</b>	<b>7050</b>	7052
<b>Handlungsbedarf</b>	Nein		<b>DK5 - Name</b>	Wittmoor	
<b>Bearbeitung</b>	NET	<b>Kopie</b>	<b>Biotop-Nr.   alt</b>	<b>74</b>	94
<b>Räumliche Abbildung</b>	Fläche	Nein	<b>Kartierung</b>	24.08.2003	
<b>Anzahl Abschnitte</b>	1		<b>Fläche / Länge [m<sup>2</sup>/m]</b>	24196,9894	
			<b>Breite (lineare Abb.) [m]</b>		

## Pflanzenartenliste

Gruppe / Pflanzenart	MS	M	W	Vs	St	PA	Ph	Sz	VS	V	G	cf	Rote Liste					
													§	HH	ND	SH	D	
Galium saxatile (Harzer Labkraut)	7	w		K1										3				
Holcus lanatus (Wolliges Honiggras)	7	w		K1														
Hypericum perforatum (Echtes Johanniskraut)	7	w		K1														
Impatiens parviflora (Kleinblütiges Springkraut)	7	l		K1														
Juncus bufonius (Kröten-Binse)	7	w		K1														
Juncus effusus (Flutter-Binse)	7	w		K1														
Linaria vulgaris (Gewöhnliches Leinkraut)	7	w		K1														
Luzula multiflora (Vielblütige Hainsimse)	7	w		K1													V	
Molinia caerulea (Blaues Pfeifengras)	7	w		K1														
Myosotis arvensis (Acker-vergissmeinnicht)	7	w		K1														
Nardus stricta (Borstgras)	7	w		K1										2		3		V
Quercus robur (Stiel-Eiche)	7	d		B1														
Rubus fruticosus agg. (Artengruppe Echte Brombeere)	7	z		K1														
Rubus laciniatus (Schlitzblättrige Brombeere)	7	w		K1														
Sambucus nigra (Schwarzer Holunder)	7	w		K1														
Scrophularia nodosa (Knotige Braunwurz)	7	w		K1														
Sorbus aucuparia (Eberesche)	7	w		K1														
Spiraea spec. (Spierstrauch)	7	l		S														
Urtica dioica (Große Brennessel)	7	w		K1														
Verbascum nigrum (Schwarze Königskerze)	7	w		K1														
<b>Anzahl Rote Liste Arten</b>													<b>4</b>	<b>4</b>	<b>2</b>			
<b>Anzahl Arten</b>													<b>33</b>					

MS: Mengensystem; M: Mengenangabe, W: Bewertung der Art (FFH-Monitoring), Vs: Vegetationsschicht, St: Status, PA: Autor Phänologie; Ph: Phänologie, Sz: Soziabilität, VS: Vitalitätssystem; V: Vitalität, G: Geschlecht, cf: unsichere Bestimmung, §: Schutz nach BNatSchG, HH: Rote Liste Hamburg, Nds: Rote Liste Niedersachsen, SH: Rote Liste Schleswig-Holstein, D: Rote Liste Deutschland