

Erhebungsbogen

B

Projekt	Biotopkartierung Hamburg	Interne Nr.	136660
		DK5 DK5-GK	7050
		DK5 - Name	Wittmoor
Handlungsbedarf	Nein	Biotop-Nr. alt	605
Bearbeitung	BRA	Kartierung	01.06.2019
Räumliche Abbildung	Linie	Fläche / Länge [m²/m]	555,64
Anzahl Abschnitte	4	Breite (lineare Abb.) [m]	3

Gesetzlicher Schutz	§ 14 (2) 2.2 Knicks	Schutz nur teilweise	Ja
----------------------------	---------------------	-----------------------------	----

Gesamtbewertung	6 Wertvoll
– Alter	7 Biotop hohen Alters, 100 bis 200 Jahre
– Belastungsgrad	5 Flächenhaft mittlere oder örtlich starke Belastung
– Ökolog. Funktion	6 Hohe Bedeutung in einem Biotopkomplex, für den lokalen Biotopverbund oder als Puffer
– Seltenheit	5 Seltener Biotoptyp, floristisch stark verarmt, ohne seltener Pflges. od. verbr. artenreicher Biotoptyp

Bestandsbeschreibung

Relikte der alten Knick der Knicklandschaft im besiedelten Bereich, Einzel oder Doppelknicks mit meist vorhandenen Überhältern, Stieleichen mit bis zu 80 cm Stammdurchmesser durchsetzt von zahlreichen, anderen Laubböhlzern bei streckenweise wechselnder Artenzusammensetzung. Überwiegend lockere, mittel hohe Strauchschicht, vielfach heckenähnlich gepflegt, entfernt oder durch Ziersträucher ersetzt, Krautschicht dort streckenweise rasenähnlich gepflegt. Krautschicht sonst dicht und mittelhoch. teilweise gibt es eine deutliche gärtnerische Überprägung.

Knicks im besiedelten Bereich stehen nicht unter Schutz gemäß § 30 BNatSchG in Verbindung mit § 14 HmbBNatSchAG. Bei Teilabschnitten der hier zugeordneten Knicks ist jedoch ein Kontakt zu Pferdeweiden vorhanden

Vorkommen an Biotoptypen

1	TF	Typ	HF	F.Anteil
2	BTYP	Biotoptyp		- gesetzl. Grundl.
3	Zusatz	Zusatz zum Biotoptypen		
4	LRT	Lebensraumtyp		
1	1		Ja	100 %
2	HWM	Strauch-Baum-Knick (2018)		(§ 14 (2) 2.2)
3	3, 4	sehr starkes Baumholz, Brusthöhendurchmesser >= 70 cm (4), starkes Baumholz, Brusthöhendurchmesser 50 - < 70 cm (3)		

Räumliche Lage

Lagebeschreibung	Bohlenweg, Kakenhahner Weg, Wildstieg, Drögensee, Himmelsmoor		
Nachbarnutzung/en	Bebauung		
Rechtswert (X)	571215	Hochwert (Y)	5950479
Bezirk	Wandsbek	Naturraum	Geestplatten westlich der Alster (696.01)
Stadtteil (OT-Nr.)	Duvenstedt (522)	Gemarkung	Duvenstedt (534)
Digitaler Grünplan	<input type="checkbox"/> Hafengesamtgebiet	<input type="checkbox"/> Ramsargebiet	<input type="checkbox"/> EG-Vogelschutzgeb.
Ausgleichsflächen NSG / ND / LSG	<input type="checkbox"/> Biosphärenreservat	<input type="checkbox"/> Nationalpark	<input type="checkbox"/>
FFH-GEBIET	LSG Duvenstedt, Bergstedt, Lemsahl-Mellingstedt, Volksdorf und Rahlstedt [HH-2009 / Anteil: 83%]		
Wasserschutzgebiet			

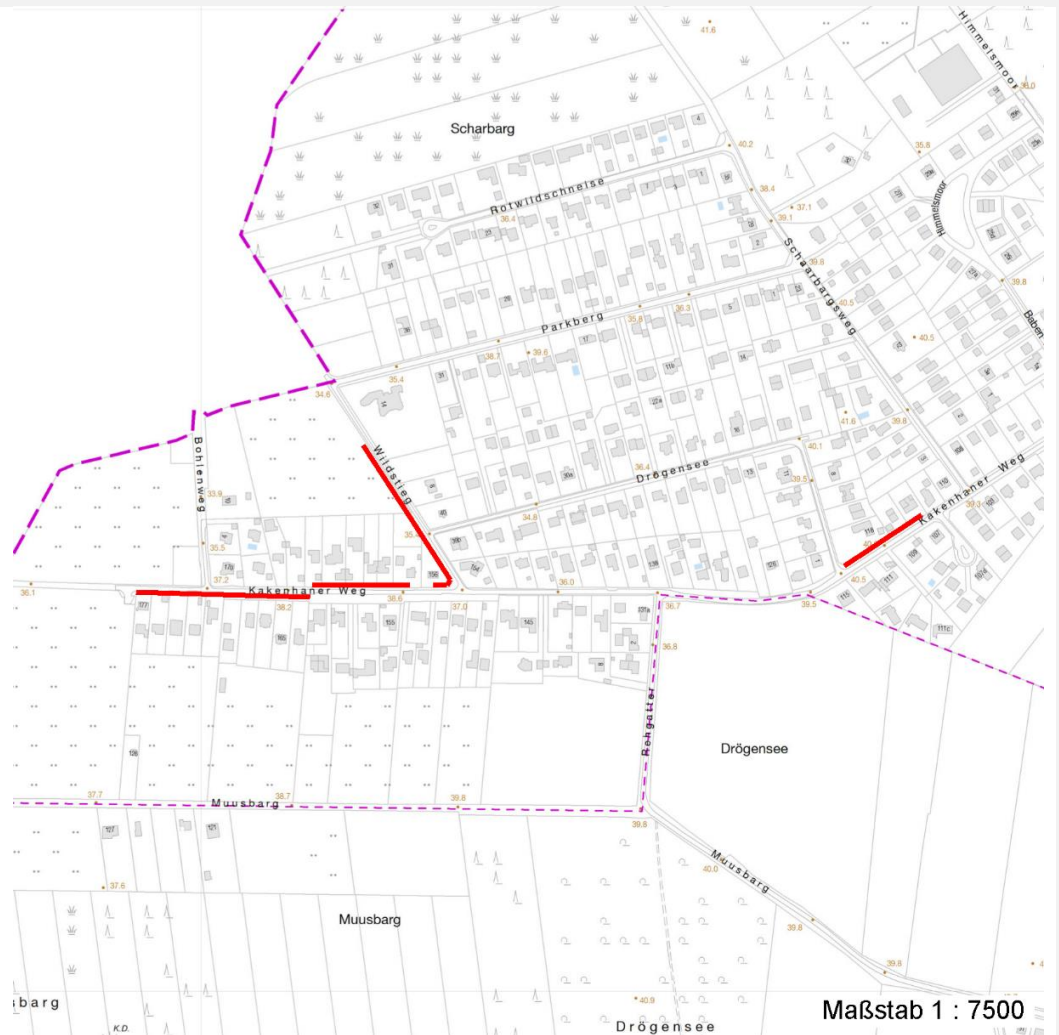
Erhebungsbogen

B

Projekt	Biotopkartierung Hamburg	Interne Nr.	136660
		DK5 DK5-GK	7050
		DK5 - Name	Wittmoor
Handlungsbedarf	Nein	Biotop-Nr. alt	605
Bearbeitung	BRA	Kartierung	01.06.2019
Räumliche Abbildung	Linie	Fläche / Länge [m²/m]	555,64
Anzahl Abschnitte	4	Breite (lineare Abb.) [m]	3

Räumliche Lage

Karte



Weitere Erhebungsbögen

Interne Nr.	Interne Nr. Zuordnung	DK5	Biotop-Nr.	Kartierung	Zuordnung	DK5 (GK)	Biotop-Nr. (alt)
136660	45483	7050	164	23.08.2003	/	7052	42
136660	45492	7050	176	16.09.2011	<	7052	107

Zuordnung: N = nachfolgende Kartierung, K = weitere Kartierungen (zeitlich vorher oder nachher)

Weitere Angaben

Merkmal	Wert
Auswertung	
Gefährdung/ Einflüsse	Gärtnerisch Überprägung im besiedelten Bereich, teilweise heckenartige Knickpflege
Wertgesichtspunkte	Relikt der alten Kulturlandschaft, Bereicherung des städtischen Umfeldes
zoologisch bedeutsame Strukturen	Alte Bäume mit Höhlen
Bedeutung für Tiergruppe	Insekten, allgemein

Erhebungsbogen

B

Projekt	Biotopkartierung Hamburg	Interne Nr.	136660
		DK5 DK5-GK	7050
Handlungsbedarf	Nein	DK5 - Name	Wittmoor
Bearbeitung	BRA	Biotop-Nr. alt	605
Räumliche Abbildung	Linie	Kartierung	01.06.2019
Anzahl Abschnitte	4	Fläche / Länge [m²/m]	555,64
		Breite (lineare Abb.) [m]	3

Weitere Angaben

Merkmal	Wert
Maßnahmen	Vögel Knicks erhalten, die Pflege möglichst Knick typisch vornehmen, d. h. die Sträucher gelegentlich auf den Stocksetzen; gärtnerische Überprägung verhindern
Größe	
Breite	3.00 m

Teilflächenbeschreibung

Teilflächentyp		Teilflächen-Nr.	1
Biotoptyp	Strauch-Baum-Knick (2018)	Biotoptyp	HWM
- Zusatz	sehr starkes Baumholz, Brusthöhendurchmesser >= 70 cm (4), starkes Baumholz, Brusthöhendurchmesser 50 - < 70 cm (3)	- gesetzl. Grundl.	(§ 14 (2) 2.2)
FFH-LRT Beschreibung		FFH-LRT Entw.potential LRT	
		Hauptfläche	Ja
		Flächenanteil	100 %
		FFH-Unters.Fläche	Nein
		Saatgutfläche	Nein

Weitere Angaben

Merkmal	Wert
Boden	
Feuchte	5 - frisch und mäßig frisch
Standort, Relief	
Relief	Degradierte Knickwälle
Neigung - Gelände	N2 - schwach geneigt (3,5-9 %)
Ausrichtung	V - Verschiedene
Belichtung	6 - halbsonnig bis halbschattig
Luft	keine Besonderheiten
Zusätze - Btyp	3 - starkes Baumholz, Brusthöhendurchmesser 50 - 80 cm 4 - sehr starkes Baumholz, Brusthöhendurchmesser über 80 cm
Veg. - Deckg./Ant.	
Gesamt	100 %
1. Baumschicht	80 %
Strauchschicht	40 %
1. Krautschicht	90 %
Veg. - Höhe	
Gesamt, durchschn.	18.00 m

Projekt	Biotopkartierung Hamburg		Interne Nr.	136660	
			DK5 DK5-GK	7050	
			DK5 - Name	Wittmoor	
Handlungsbedarf	Nein		Biotop-Nr. alt	605	
Bearbeitung	BRA	Kopie	Nein	Kartierung	01.06.2019
Räumliche Abbildung	Linie			Fläche / Länge [m²/m]	555,64
Anzahl Abschnitte	4			Breite (lineare Abb.) [m]	3

Zeigerwerte der Pflanzenartenliste (Auswertung)

Standort	Belichtung	halbsonnig bis halbschattig	6
Boden	Feuchte	frisch und mäßigfrisch	5,3
	Stickstoff (N)	stickstoffreich	6,8
	Reaktion	schwach sauer	5,9
Vegetation	Mahdverträglichkeit	mäßig schnittverträglich (erster Schnitt nicht vor 1. Juli)	4,9
Zeigerwerte	Futterwert	mäßige Futterqualität	3,8
	Wechselfeuchteanzeiger		2
	Giftpflanzen		0
	Überschw.anzeiger		1

Pflanzenartenliste

Gruppe / Pflanzenart	MS	M	W	Vs	St	PA	Ph	Sz	VS	V	G	cf	§	Rote Liste			
														HH	ND	SH	D
Tracheobionta (Gefäßpflanzen)																	
Acer pseudoplatanus (Berg-Ahorn)	7	w		B1	-						-						
Achillea millefolium (Gewöhnliche Schafgarbe)	7	w		K1	-						-						
Aegopodium podagraria (Giersch)	7	h		K1	-						-						
Agrostis capillaris (Rotes Straußgras)	7	h		K1	-						-						
Alliaria petiolata (Knoblauchsrauke)	7	z		K1	-						-						
Alnus glutinosa (Schwarz-Erle)	7	w		B1	-						-						
Anthriscus sylvestris (Wiesen-Kerbel)	7	w		K1	-						-						
Arctium lappa (Große Klette)	7	w		K1	-						-						
Artemisia vulgaris (Gewöhnlicher Beifuß)	7	w		K1	-						-						
Carpinus betulus (Hainbuche)	7	w		B1	-						-						
Chaerophyllum temulum (Hecken-Kälberkropf)	7	w		K1	-						-						
Cirsium arvense (Acker-Kratzdistel)	7	w		K1	-						-						
Corylus avellana (Haselnuss)	7	z		S	-						-						
Crataegus monogyna (Eingrifflicher Weißdorn)	7	z		S	-						-						
Dactylis glomerata (Wiesen-Knäuelgras)	7	z		K1	-						-						
Digitalis purpurea (Roter Fingerhut)	7	w		K1	-						-						
Dryopteris filix-mas (Gewöhnlicher Wurmfarne)	7	w		K1	-						-						
Elymus repens (Gewöhnliche Quecke)	7	z		K1	-						-						
Epilobium angustifolium (Schmalblättriges Weidenröschen)	7	w		K1	-						-						
Euonymus europaeus (Gewöhnliches Pfaffenhütchen)	7	w		S	-						-						
Fraxinus excelsior (Gewöhnliche Esche)	7	w		B1	-						-						
Fraxinus excelsior (Gewöhnliche Esche)	7	w		S	-						-						
Galeopsis tetrahit (Gewöhnlicher Hohlzahn)	7	w		K1	-						-						
Galium aparine (Kletten-Labkraut)	7	w		K1	-						-						
Geum urbanum (Echte Nelkenwurz)	7	h		K1	-						-						
Glechoma hederacea (Gundermann)	7	z		K1	-						-						
Hypericum perforatum (Echtes Johanniskraut)	7	w		K1	-						-						
Ilex aquifolium (Stechpalme)	7	w		S	-						-		b				
Impatiens parviflora (Kleinblütiges Springkraut)	7	z		K1	-						-						
Lamium album (Weiße Taubnessel)	7	w		K1	-						-						
Ligustrum vulgare (Gemeiner Liguster)	7	w		S	-						-						
Mycelis muralis (Mauerlattich)	7	w		K1	-						-						
Poa nemoralis (Hain-Rispengras)	7	w		K1	-						-						
Poa trivialis (Gewöhnliches Rispengras)	7	z		K1	-						-						
Populus tremula (Zitter-Pappel)	7	w		S	-						-						

Erhebungsbogen

B

Projekt	Biotopkartierung Hamburg	Interne Nr.	136660
		DK5 DK5-GK	7050
Handlungsbedarf	Nein	DK5 - Name	Wittmoor
Bearbeitung	BRA	Biotop-Nr. alt	605
Räumliche Abbildung	Linie	Kartierung	01.06.2019
Anzahl Abschnitte	4	Fläche / Länge [m²/m]	555,64
		Breite (lineare Abb.) [m]	3

Pflanzenartenliste

Gruppe / Pflanzenart	MS	M	W	Vs	St	PA	Ph	Sz	VS	V	G	cf	Rote Liste						
													§	HH	ND	SH	D		
Prunus spinosa spinosa (Schlehe)	7	z		S	-						-								
Quercus robur (Stiel-Eiche)	7	d		B1	-						-								
Quercus robur (Stiel-Eiche)	7	z		S	-						-								
Ranunculus repens (Kriechender Hahnenfuß)	7	z		K1	-						-								
Rhododendron spec. (Rhododendron)	7	h		S	-						-								
Ribes rubrum (Rote Johannisbeere)	7	w		S	-						-								
Robinia pseudoacacia (Robinie)	7	w		B1	-						-								
Rosa canina (Hunds-Rose)	7	w		S	-						-								
Rubus fruticosus agg. (Artengruppe Echte Brombeere)	7	w		S	-						-								
Rumex obtusifolius (Stumpfbältriger Ampfer)	7	w		K1	-						-								
Sambucus nigra (Schwarzer Holunder)	7	h		S	-						-								
Sisymbrium officinale (Weg-Rauke)	7	w		K1	-						-								
Solidago canadensis (Kanadische Goldrute)	7	w		K1	-						-								
Sorbus aucuparia (Eberesche)	7	h		S	-						-								
Stellaria holostea (Große Sternmiere)	7	z		K1	-						-								
Symphoricarpos albus (Schneebeere)	7	z		S	-						-								
Syringa vulgaris (Gewöhnlicher Flieder)	7	z		S	-						-								
Taraxacum sect. Ruderalia (Artengruppe Gemeiner Löwenzahn)	7	z		K1	-						-						D		
Taxus baccata (Gemeine Eibe)	7	h		S	-						-			b		3			V
Urtica dioica (Große Brennessel)	7	z		K1	-						-								
	Anzahl Rote Liste Arten																		
	Anzahl Arten																		
	53																		

MS: Mengensystem; M: Mengenangabe, W: Bewertung der Art (FFH-Monitoring), Vs: Vegetationsschicht, St: Status, PA: Autor Phänologie; Ph: Phänologie, Sz: Soziabilität, VS: Vitalitätssystem; V: Vitalität, G: Geschlecht, cf: unsichere Bestimmung, §: Schutz nach BNatSchG, HH: Rote Liste Hamburg, Nds: Rote Liste Niedersachsen, SH: Rote Liste Schleswig-Holstein, D: Rote Liste Deutschland