

Erhebungsbogen

B

Projekt	Biotopkartierung Hamburg	Interne Nr.	45407
		DK5 DK5-GK	7050 7052
Handlungsbedarf	Nein	DK5 - Name	Wittmoor
Bearbeitung	NET	Biotop-Nr. alt	58 76
Räumliche Abbildung	Fläche	Kartierung	09.08.2003
Anzahl Abschnitte	1	Fläche / Länge [m²/m]	2328,2235
		Breite (lineare Abb.) [m]	

Gesetzlicher Schutz	§ 30 (2) 2.1 Moore	Schutz nur teilweise	Nein
----------------------------	--------------------	-----------------------------	------

Gesamtbewertung	6 Wertvoll
– Alter	5 Biotop mittleren Alters, 20 bis 50 Jahre
– Belastungsgrad	6 Flächenhaft geringe oder örtlich stärkere oder Vorbelastung mit deutlichem Einfluß
– Ökolog. Funktion	6 Hohe Bedeutung in einem Biotopkomplex, für den lokalen Biotopverbund oder als Puffer
– Seltenheit	7 Seltener Biotoptyp, mit seltenen oder bedrohten Pflges., gesättigtes Artenspektrum, einige RL-Arten

Bestandsbeschreibung

Birkenwald auf torfigem Boden. Die Baumschicht besteht aus Moor- und Sandbirke. Eine Strauchschicht fehlt. Die Krautschicht, die 1995 noch weitgehend fehlte (Viehtritt), hat sich durch eine geringere Weideintensität erholt und besteht vor allem aus Rotstraußgras, Honiggras und anderen.

Vorkommen an Biotoptypen

1	TF	Typ	HF	F.Anteil
2	BTYP	Biotoptyp		- gesetzl. Grundl.
3	Zusatz	Zusatz zum Biotoptypen		
4	LRT	Lebensraumtyp		
1	1		Ja	100 %
2	WBB	Birken-Bruch- bzw. -Moorwald nährstoffarmer Standorte (2000)		
3	2	schwaches bis mittleres Baumholz, Brusthöhendurchmesser 13 - < 50 cm (2)		
4	kein LRT	kein Lebensraumtyp nach FFH-Richtlinie		

Räumliche Lage

Lagebeschreibung	Am Ende des Wittmoorreder		
Nachbarnutzung/en	Weide, Brache, Wald		
Rechtswert (X)	570846	Hochwert (Y)	5951496
Bezirk	Wandsbek	Naturraum	Alstertal (696.02)
Stadtteil (OT-Nr.)	Duvenstedt (522)	Gemarkung	Duvenstedt (534)
Digitaler Grünplan	<input type="checkbox"/> Hafengesamtgebiet	<input type="checkbox"/> Ramsargebiet	<input type="checkbox"/> EG-Vogelschutzgeb.
Ausgleichsflächen	<input type="checkbox"/> Biosphärenreservat	<input type="checkbox"/> Nationalpark	<input type="checkbox"/>
NSG / ND / LSG	NSG Wittmoor [HH-504 / Anteil: 100%]		
FFH-GEBIET	Wittmoor [DE 2226-307 / Anteil: 1%]		
Wasserschutzgebiet			

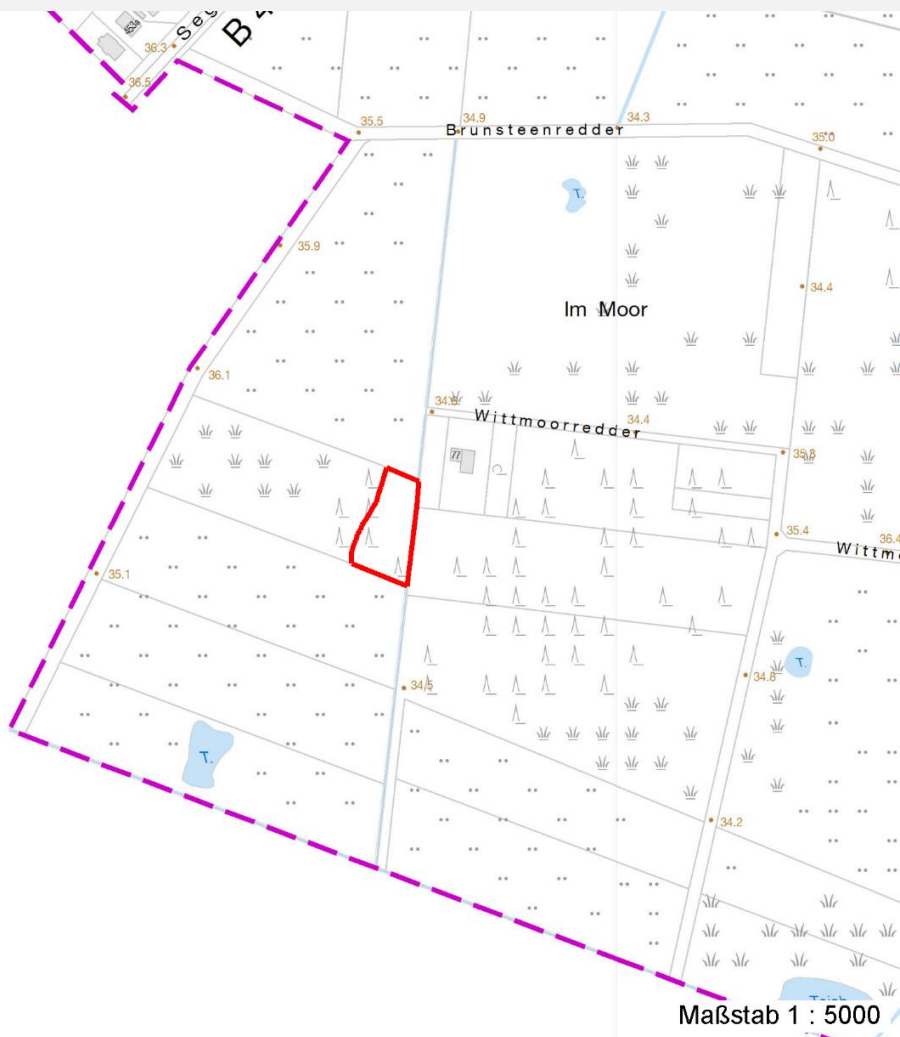
Erhebungsbogen

B

Projekt	Biotopkartierung Hamburg	Interne Nr.	45407
		DK5 DK5-GK	7050 7052
		DK5 - Name	Wittmoor
Handlungsbedarf	Nein	Biotop-Nr. alt	58 76
Bearbeitung	NET	Kartierung	09.08.2003
Räumliche Abbildung	Fläche	Fläche / Länge [m²/m]	2328,2235
Anzahl Abschnitte	1	Breite (lineare Abb.) [m]	

Räumliche Lage

Karte



Weitere Erhebungsbögen

Interne Nr.	Interne Nr. Zuordnung	DK5	Biotop-Nr.	Kartierung	Zuordnung	DK5 (GK)	Biotop-Nr. (alt)
45407	45408	7050	58	02.09.2011	K	7052	76
45407	45408	7050	58	02.09.2011	N	7052	76
45407	45195	7050	18	15.08.1981	<	7052	18

Zuordnung: N = nachfolgende Kartierung, K = weitere Kartierungen (zeitlich vorher oder nachher)

Foto

Interne Nr.	Index	Dateiname	Aufnahmerichtung
10877	0	7050_58_090803_1.JPG	

Weitere Angaben

Merkmal	Wert
---------	------

Auswertung

15.04.2020

Erhebungsbogen

B

Projekt	Biotopkartierung Hamburg	Interne Nr.	45407	
		DK5 DK5-GK	7050	7052
Handlungsbedarf	Nein	DK5 - Name	Wittmoor	
Bearbeitung	NET	Biotop-Nr. alt	58	76
Räumliche Abbildung	Fläche	Kartierung	09.08.2003	
Anzahl Abschnitte	1	Fläche / Länge [m²/m]	2328,2235	
		Breite (lineare Abb.) [m]		

Weitere Angaben

Merkmal	Wert
Gefährdung / Einflüsse	Eutrophierung Vertritt
Wertgesichtspunkte	Teil eines größeren Biotopkomplexes Ökologisch positive Entwicklungstendenz
Maßnahmen	Standort vernässen - 1.16 Absperren, Einzäunen - 1.6 Sukzession ungestört ablaufen lassen - 1.1

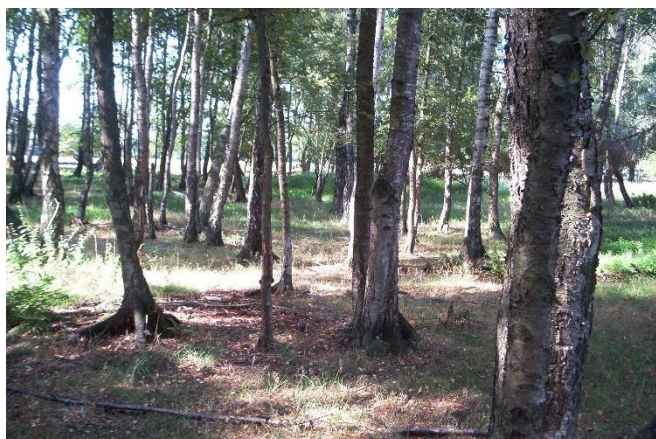
Foto

Fotodatei 7050_58_090803_1.JPG

Bildbeschreibung
Aufnahmerichtung

Fotodatei

Bildbeschreibung
Aufnahmerichtung



Teilflächenbeschreibung

Teilflächentyp		Teilflächen-Nr.	1
Biotoptyp	Birken-Bruch- bzw. -Moorwald nährstoffarmer Standorte (2000)	Biotoptyp	WBB
- Zusatz	schwaches bis mittleres Baumholz, Brusthöhendurchmesser 13 - < 50 cm (2)	- gesetzl. Grundl.	
FFH-LRT Beschreibung	kein Lebensraumtyp nach FFH-Richtlinie	FFH-LRT Entw.potential LRT	kein LRT
		Hauptfläche Flächenanteil	Ja 100 %
		FFH-Unters.Fläche Saatgutfläche	Nein Nein

Erhebungsbogen

B

Projekt	Biotopkartierung Hamburg	Interne Nr.	45407
		DK5 DK5-GK	7050 7052
Handlungsbedarf	Nein	DK5 - Name	Wittmoor
Bearbeitung	NET	Biotop-Nr. alt	58 76
Räumliche Abbildung	Fläche	Kartierung	09.08.2003
Anzahl Abschnitte	1	Fläche / Länge [m²/m]	2328,2235
		Breite (lineare Abb.) [m]	

Weitere Angaben

Merkmal	Wert
Boden	
Bodentyp	H - Moor, allgemein
Humosität	H - Torf
Humusform	to - Torf
Feuchte	6 - mäßig feucht und wechselfeucht
Standort, Relief	
Neigung - Gelände	N0 - nicht geneigt (<2 %)
Ausrichtung	FL - flach, keine Exposition
Belichtung	3 - schattig
Luft	keine Besonderheiten
Veg. - Deckg./Ant.	
Gesamt	90 %
1. Baumschicht	80 %
1. Krautschicht	80 %
Veg. - Höhe	
Gesamt, durchschn.	12.00 m

Zeigerwerte der Pflanzenartenliste (Auswertung)

Standort	Belichtung	halbsonnig	6,9
Boden	Feuchte	feucht	6,9
	Stickstoff (N)	mäßig bis stickstoffarm	4,4
	Reaktion	mäßig sauer bis sauer	3,9
Vegetation	Mahdverträglichkeit	mäßig bis gut schnittverträglich (erster Schnitt nicht vor Mitte Juni)	5,6
Zeigerwerte	Futterwert	mäßige Futterqualität	3,9
	Wechselfeuchteanzeiger		1
	Giftpflanzen		0
	Überschw.anzeiger		1

Pflanzenartenliste

Gruppe / Pflanzenart	MS	M	W	Vs	St	PA	Ph	Sz	VS	V	G	cf	Rote Liste					
													§	HH	ND	SH	D	
Tracheobionta (Gefäßpflanzen)																		
Agrostis capillaris (Rotes Straußgras)	7	h		K1														
Betula pendula (Hänge-Birke)	7	h		B1														
Betula pubescens (Moor-Birke)	7	h		B1														
Dryopteris carthusiana (Dorniger Wurmfarne)	7	w		K1														
Frangula alnus (Faulbaum)	7	w		K1														
Holcus lanatus (Wolliges Honiggras)	7	h		K1														
Impatiens parviflora (Kleinblütiges Springkraut)	7	w		K1														
Juncus effusus (Flutter-Binse)	7	w		K1														
Molinia caerulea (Blaues Pfeifengras)	7	w		K1														
Persicaria hydropiper (Wasserpfeffer)	7	w		K1														
Rubus fruticosus agg. (Artengruppe Echte Brombeere)	7	w		K1														
Sorbus aucuparia (Eberesche)	7	w		K1														
Stellaria media (Vogelmiere)	7	w		K1														

Erhebungsbogen

B

Projekt	Biotopkartierung Hamburg	Interne Nr.	45407
		DK5 DK5-GK	7050 7052
Handlungsbedarf	Nein	DK5 - Name	Wittmoor
Bearbeitung	NET	Biotop-Nr. alt	58 76
Räumliche Abbildung	Fläche	Kartierung	09.08.2003
Anzahl Abschnitte	1	Fläche / Länge [m²/m]	2328,2235
		Breite (lineare Abb.) [m]	

Pflanzenartenliste

Gruppe / Pflanzenart	MS	M	W	Vs	St	PA	Ph	Sz	VS	V	G	cf	§	Rote Liste			
														HH	ND	SH	D
Trientalis europaea (Siebenstern)	7	w		K1													
Urtica dioica (Große Brennessel)	7	z		K1													

Anzahl Rote Liste Arten

Anzahl Arten 15

MS: Mengensystem; M: Mengenangabe, W: Bewertung der Art (FFH-Monitoring), Vs: Vegetationsschicht, St: Status, PA: Autor Phänologie; Ph: Phänologie, Sz: Soziabilität, VS: Vitalitätssystem; V: Vitalität, G: Geschlecht, cf: unsichere Bestimmung, §: Schutz nach BNatSchG, HH: Rote Liste Hamburg, Nds: Rote Liste Niedersachsen, SH: Rote Liste Schleswig-Holstein, D: Rote Liste Deutschland