

Erhebungsbogen

B

Projekt	Biotopkartierung Hamburg	Interne Nr.	136547
		DK5 DK5-GK	7050
		DK5 - Name	Wittmoor
Handlungsbedarf	Nein	Biotop-Nr. alt	540
Bearbeitung	BRA	Kartierung	02.10.2019
Räumliche Abbildung	Fläche	Fläche / Länge [m²/m]	1405,6288
Anzahl Abschnitte	1	Breite (lineare Abb.) [m]	

Gesetzlicher Schutz	§ 30 (2) 1.2 Natürliche oder naturnahe stehende Gewässer	Schutz nur teilweise	Nein
----------------------------	--	-----------------------------	------

Gesamtbewertung	6 Wertvoll
– Alter	5 Biotop mittleren Alters, 20 bis 50 Jahre
– Belastungsgrad	6 Flächenhaft geringe oder örtlich stärkere oder Vorbelastung mit deutlichem Einfluß
– Ökolog. Funktion	7 Sehr hohe Bedeutung in einem Biotopkomplex, für den lokalen Biotopverbund oder als Puffer
– Seltenheit	6 Seltener Biotoptyp, ohne seltene oder bedrohte Pflges., ungesättigtes Artenspektrum, reliktsiche RL-Arten

Bestandsbeschreibung

Angelegtes Kleingewässer, ursprünglich mit relativ steilen, hohen Uferböschungen. Diese sind mittlerweile aber durch die dauerhaft stattfindende Beweidung relativ weit abgetreten, so dass heute recht flache Uferböschungen vorhanden sind. Die Wasserstände scheinen in größerem Umfang zu schwanken, aktuell ist das Wasser relativ weit abgesunken, dennoch ist eine Restwasserfläche von wenigstens 20 bis 30 cm vorhanden. Das Substrat ist sandig, das Wasser relativ klar. Es gibt im Gewässer große Bestände von Schwimmendem Laichkraut und kleinere von Kanadischer Wasserpest. Die Uferbereiche weisen auf die wechselnden Wasserstände hin und auf eine intensive Beweidung. Rundherum sind alle Ufer recht kräftig von Pferden zertreten worden und werden kurz geweidet. Lediglich auf der Nordseite ist ein Röhrichtsaum vorhanden, der fast ausschließlich von Breitblättrigem Rohrkolben gebildet wird. Die übrigen Ufer sind v.a. von Kleinschilf und Arten der Flutrasen bewachsen. Das Gewässer wird offenbar in großem Umfang von Amphibien zur Fortpflanzung genutzt, es gibt sehr zahlreich juvenile Grünfrösche, aber auch einige Grasfrösche.

Vorkommen an Biototypen

1	TF	Typ	HF	F.Anteil
2	BTYP	Biototyp		- gesetzl. Grundl.
3	Zusatz	Zusatz zum Biototypen		
4	LRT	Lebensraumtyp		
1	1		Ja	100 %
2	SEG	Angelegte Stillgewässer, klein, naturnah, nährstoffreich (2018)		§ 30 (2) 1.2
4	3150	Natürliche eutrophe Seen mit einer Vegetation des Magnopotamions oder Hydrocharitions		

Räumliche Lage

Lagebeschreibung	Südlich Wittmoorgraben, nördlich Mesterbrooksweg		
Nachbarnutzung/en	Pferdeweide		
Rechtswert (X)	571501	Hochwert (Y)	5951469
Bezirk	Wandsbek	Naturraum	Obere Alsterniederung (702.01)
Stadtteil (OT-Nr.)	Duvenstedt (522)	Gemarkung	Duvenstedt (534)
Digitaler Grünplan	<input type="checkbox"/> Hafengesamtgebiet	<input type="checkbox"/> Ramsargebiet	<input type="checkbox"/> EG-Vogelschutzgeb.
Ausgleichsflächen	<input type="checkbox"/> Biosphärenreservat	<input type="checkbox"/> Nationalpark	<input type="checkbox"/>
NSG / ND / LSG	NSG Wittmoor [HH-504 / Anteil: 100%]		
FFH-GEBIET			
Wasserschutzgebiet			

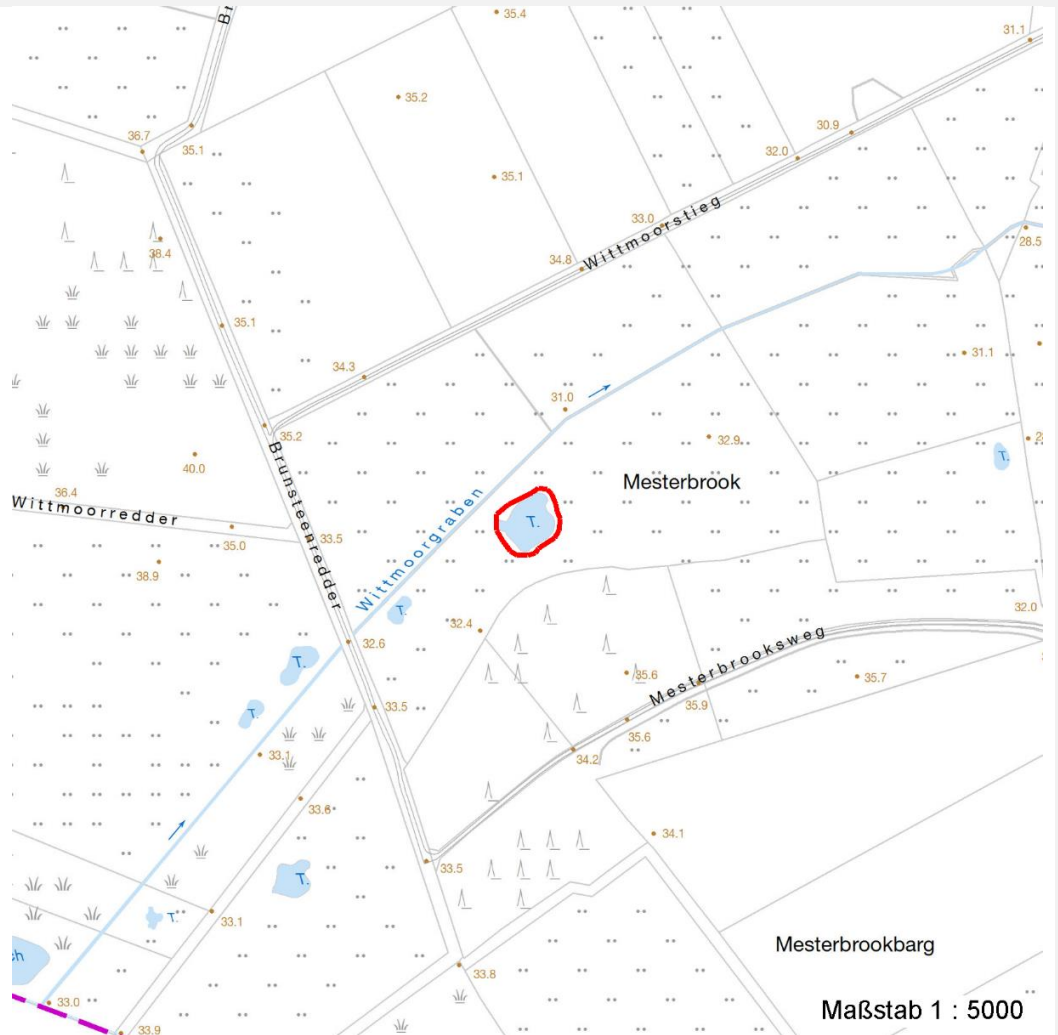
Erhebungsbogen

B

Projekt	Biotopkartierung Hamburg	Interne Nr.	136547
		DK5 DK5-GK	7050
		DK5 - Name	Wittmoor
Handlungsbedarf	Nein	Biotop-Nr. alt	540
Bearbeitung	BRA	Kartierung	02.10.2019
Räumliche Abbildung	Fläche	Fläche / Länge [m²/m]	1405,6288
Anzahl Abschnitte	1	Breite (lineare Abb.) [m]	

Räumliche Lage

Karte



Weitere Erhebungsbögen

Interne Nr.	Interne Nr. Zuordnung	DK5	Biotop-Nr.	Kartierung	Zuordnung	DK5 (GK)	Biotop-Nr. (alt)
136547	45449	7050	68	01.08.2011	>	7052	88
136547	45214	7050	129	01.09.2011	/	7052	10050

Zuordnung: N = nachfolgende Kartierung, K = weitere Kartierungen (zeitlich vorher oder nachher)

Foto

Interne Nr.	Index	Dateiname	Aufnahmerichtung
74454	0	7050_540_021019_1.JPG	
74455	0	7050_540_021019_3.JPG	
74456	0	7050_540_021019_2.JPG	

Projekt	Biotopkartierung Hamburg		Interne Nr.	136547
Handlungsbedarf	Nein		DK5 DK5-GK	7050
Bearbeitung	BRA	Kopie	DK5 - Name	Wittmoor
Räumliche Abbildung	Fläche	Nein	Biotop-Nr. alt	540
Anzahl Abschnitte	1		Kartierung	02.10.2019
			Fläche / Länge [m²/m]	1405,6288
			Breite (lineare Abb.) [m]	

Weitere Angaben

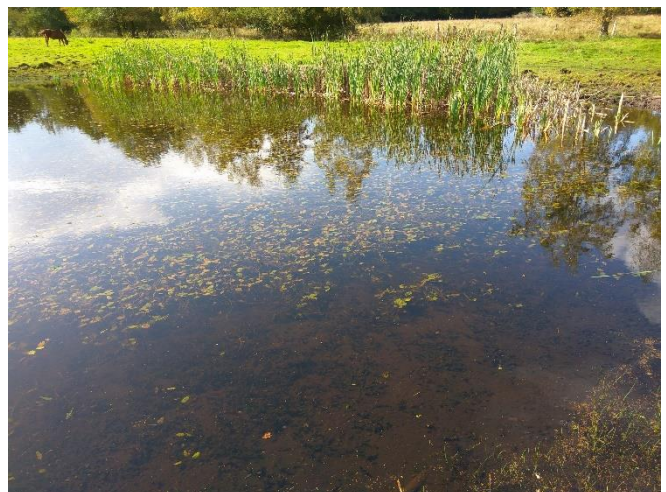
Merkmal	Wert
Auswertung	
Gefährdung/ Einflüsse	Intensive Beweidung, intensiver Tritt in den Ufern, Eutrophierung, Verminderung der potenziell gewässertypischen Vegetation; Verminderung der Artenvielfalt; Verlust von Standorten schutzwürdiger Vegetation
Wertgesichtspunkte	Dauerhafte Wasserführung, relativ gute Wasserqualität, offenbar Eignung als Lebensraum für Amphibien und Libellen in großem Umfang.
zoologisch bedeutsame Strukturen	Kleingewässer, wasserführende Gräben
Bedeutung für Tiergruppe	Amphibien Libellen
Maßnahmen	Die Beweidung sollte eventuell weniger intensiv erfolgen als gegenwärtig. Eventuell sollte das Gewässer - zumindest zeitweilig - von der Beweidung ausgenommen werden. Günstig wäre dies insbesondere während der Laichzeit der Amphibien zwischen Auftrieb im Frühjahr und Juli, wenn die Amphibien das Gewässer verlassen.

Foto

Fotodatei 7050_540_021019_1.JPG
Bildbeschreibung
Aufnahmerichtung



Fotodatei 7050_540_021019_2.JPG
Bildbeschreibung
Aufnahmerichtung



Erhebungsbogen

B

Projekt	Biotopkartierung Hamburg	Interne Nr.	136547
Handlungsbedarf	Nein	DK5 DK5-GK	7050
Bearbeitung	BRA	DK5 - Name	Wittmoor
Räumliche Abbildung	Fläche	Biotop-Nr. alt	540
Anzahl Abschnitte	1	Kartierung	02.10.2019
		Fläche / Länge [m²/m]	1405,6288
		Breite (lineare Abb.) [m]	

Foto

Fotodatei 7050_540_021019_3.JPG
Bildbeschreibung
Aufnahmerichtung

Fotodatei
Bildbeschreibung
Aufnahmerichtung



Teilflächenbeschreibung

Teilflächentyp		Teilflächen-Nr.	1
Biotoptyp	Angelagte Stillgewässer, klein, naturnah, nährstoffreich (2018)	Biotoptyp	SEG
- Zusatz		- gesetzl. Grundl.	§ 30 (2) 1.2
FFH-LRT	Natürliche eutrophe Seen mit einer Vegetation des Magnopotamions oder Hydrocharitons	FFH-LRT	3150
Beschreibung		Entw.potential LRT	
		Hauptfläche	Ja
		Flächenanteil	100 %
		FFH-Unters.Fläche	Nein
		Saatgutfläche	Nein

Erhebungsbogen

B

Projekt	Biotopkartierung Hamburg	Interne Nr.	136547
		DK5 DK5-GK	7050
Handlungsbedarf	Nein	DK5 - Name	Wittmoor
Bearbeitung	BRA	Biotop-Nr. alt	540
Räumliche Abbildung	Fläche	Kartierung	02.10.2019
Anzahl Abschnitte	1	Fläche / Länge [m²/m]	1405,6288
		Breite (lineare Abb.) [m]	

Weitere Angaben

Merkmal	Wert
Auswertung	
Maßnahmen	Die Beweidung sollte eventuell weniger intensiv erfolgen als gegenwärtig. Eventuell sollte das Gewässer - zumindest zeitweilig - von der Beweidung ausgenommen werden. Günstig wäre dies insbesondere während der Laichzeit der Amphibien zwischen Auftrieb im Frühjahr und Juli, wenn die Amphibien das Gewässer verlassen.
Boden	
Feuchte	9 - sehr naß
Reaktion	6 - schwach sauer
Stickstoffgehalt	5 - mäßig stickstoffarm
Standort, Relief	
Belichtung	7 - halbsonnig
Veg. - Zeigerwerte	
Anz. Wechselfeuchtezeiger	5
Anz. Überschwemmungsz.	4
Anz. Magerkeitszeiger (N < 4)	2
Anteil Magerkeitszeiger (N < 4)	9 %
Veg. - Soziologie	
BfN Schlüssel	24.0.01 - Potamogetonalia pectinati (Festwurzelnnde Wasserpflanzen-Ges.) 27 - Phragmitetea (Röhrichte und Großseggenrieder)

FFH-Bewertungen (BFN)

		Wert	AZ	Z
1	Lebensraumtyp			
3	Arteninventar , Gesamtbewertung, 1..n - Parameter mit Kriterien A/B/C			
4	Habitatstruktur , Gesamtbewertung, 1..n - Parameter mit Kriterien A/B/C			
5	Beeinträchtigungen , Gesamtbewertung, 1..n - Parameter mit Kriterien A/B/C			
	Zustandsbewertung: AZ – Vorgabewert, Z – von AZ abweichend festgelegte Zustandsbewertung			
1	3150 (BFN) Natürliche eutrophe Seen mit einer Vegetation des Magnopotamions oder Hydrocharitions		C	
3	Arteninventar		C	
3.2	Arteninventar Zahl LRT-typischer Arten			
	A: 10			
	B:			
	C: 5	1	C	
4	Habitatstrukturen		B	
	Anzahl typisch ausgebildeter Vegetationsstrukturelemente, Verlandungsvegetation:			
	A: >= 3 verschiedene			
	B: 2 verschiedene		B	
	Begründung für Bewertung: 2			
	C: 1			
	Anzahl typisch ausgebildeter Vegetationsstrukturelemente, aquatische Vegetation:			
	A: >= 4 verschiedene			
	B: 2-3 verschiedene		B	
	Begründung für Bewertung: 2			
	C: 1			
5	Beeinträchtigungen		C	

Projekt	Biotopkartierung Hamburg	Interne Nr.	136547
		DK5 DK5-GK	7050
		DK5 - Name	Wittmoor
Handlungsbedarf	Nein	Biotop-Nr. alt	540
Bearbeitung	BRA	Kartierung	02.10.2019
Räumliche Abbildung	Fläche	Fläche / Länge [m²/m]	1405,6288
Anzahl Abschnitte	1	Breite (lineare Abb.) [m]	

FFH-Bewertungen(BFN)

		Wert	AZ	Z
1	Lebensraumtyp			
3	Arteninventar , Gesamtbewertung, 1..n - Parameter mit Kriterien A/B/C			
4	Habitatstruktur , Gesamtbewertung, 1..n - Parameter mit Kriterien A/B/C			
5	Beeinträchtigungen , Gesamtbewertung, 1..n - Parameter mit Kriterien A/B/C			
	Zustandsbewertung: AZ – Vorgabewert , Z – von AZ abweichend festgelegte Zustandsbewertung			
5.2	Wasserspiegelabsenkung (gutachterlich mit Begründung) A: nicht erkennbar B: vorhanden; als Folge mäßige Beeinträchtigung Begründung für Bewertung: es gibt größere Schwankungen C: vorhanden; als Folge starke Beeinträchtigung Anteil der Uferlinie, der durch anthropogene Nutzung (nur negative Einflüsse, nicht: schutzzielkonforme Pflegemaßnahmen) überformt ist (%) A: < 10 % B: 10 - 25 % C: > 25 - 50 % potenzielle Eindringtiefe der submersen Vegetation: Trübung des Gewässers A: klar, Aufwuchs bis in größere Tiefen möglich B: leicht getrübt, Eindringtiefe begrenzt C: deutlich getrübt, Eindringtiefe gering	90	B C B	
5.2	Grad der Störung durch Freizeitnutzung (gutachterlich mit Begründung) A: keine oder gering, d. h. höchstens gelegentlich und auf geringem Flächenanteil (< 10 %) Begründung für Bewertung: 0 % B: mäßig (alle anderen Kombinationen) C: stark (dauerhaft oder auf > 25 % der Fläche)		A	
5.2	Teichbewirtschaftung (Art und Umfang beschreiben; Bewertung gutachterlich) A: keine Auswirkungen erkennbar Begründung für Bewertung: derzeit keine B: geringe Einflüsse C: deutlich schädliche Einflüsse		A	
5.2	diffuse Nährstoffeinträge aus Umland; A: keine B: gering C: deutlich Begründung für Bewertung: durch Beweidung und tritt erheblich		C	
5.2	belastete Zuleitung o. Zufluss; Einträge A: keine Begründung für Bewertung: keiner B: geringe C: deutliche		A	

Erhebungsbogen

B

Projekt	Biotopkartierung Hamburg		Interne Nr.	136547
			DK5 DK5-GK	7050
			DK5 - Name	Wittmoor
Handlungsbedarf	Nein		Biotop-Nr. alt	540
Bearbeitung	BRA	Kopie	Nein	Kartierung
Räumliche Abbildung	Fläche			02.10.2019
Anzahl Abschnitte	1			Fläche / Länge [m²/m]
				1405,6288
				Breite (lineare Abb.) [m]

Zeigerwerte der Pflanzenartenliste (Auswertung)

Standort	Belichtung	halbsonnig	6,9
Boden	Feuchte	sehr naß	9,3
	Stickstoff (N)	mäßig stickstoffarm	5,4
	Reaktion	schwach sauer	5,5
Vegetation	Mahdverträglichkeit	mäßig schnittverträglich (erster Schnitt nicht vor 1. Juli)	4,8
Zeigerwerte	Futterwert	sehr geringwertiges Futter	2,2
	Wechselfeuchteanzeiger		5
	Giftpflanzen		1
	Überschw.anzeiger		4

Pflanzenartenliste

Gruppe / Pflanzenart	MS	M	W	Vs	St	PA	Ph	Sz	VS	V	G	cf	§	Rote Liste			
														HH	ND	SH	D
Tracheobionta (Gefäßpflanzen)																	
Agrostis stolonifera (Ausläufer-Straußgras)	7	z		-	-						-						
Eleocharis palustris (Gewöhnliche Sumpfsimse)	7	w		-	-						-						
Elodea canadensis (Kanadische Wasserpest)	7	h	Ne	-	-						-						
Galium palustre (Sumpf-Labkraut)	7	w		-	-						-						
Glyceria fluitans (Flutender Schwaden)	7	z		-	-						-						
Gnaphalium uliginosum (Sumpf-Ruhrkraut)	7	w		-	-						-						
Juncus articulatus (Glieder-Binse)	7	z		-	-						-						
Juncus bufonius (Kröten-Binse)	7	h		-	-						-						
Juncus effusus (Flutter-Binse)	7	w		-	-						-						
Lotus pedunculatus (Sumpf-Hornklee)	7	w		-	-						-				V		
Lycopus europaeus (Gewöhnlicher Wolfstrapp)	7	w		-	-						-						
Myosotis scorpioides agg. (Artengruppe Sumpf-vergissmeinnicht)	7	z		-	-						-				V		
Persicaria hydropiper (Wasserpfeffer)	7	z		-	-						-						
Potamogeton natans (Schwimmendes Laichkraut)	7	h	T	-	-						-						
Ranunculus flammula (Brennender Hahnenfuß)	7	z		-	-						-				V		
Ranunculus repens (Kriechender Hahnenfuß)	7	z		-	-						-						
Taraxacum spec. (Löwenzahn)	7	w		-	-						-						
Typha latifolia (Breitblättriger Rohrkolben)	7	z		-	-						-						
Anzahl Rote Liste Arten														3			
Anzahl Arten														18			

MS: Mengensystem; M: Mengenangabe, W: Bewertung der Art (FFH-Monitoring), Vs: Vegetationsschicht, St: Status, PA: Autor Phänologie; Ph: Phänologie, Sz: Soziabilität, VS: Vitalitätssystem; V: Vitalität, G: Geschlecht, cf: unsichere Bestimmung, §: Schutz nach BNatSchG, HH: Rote Liste Hamburg, Nds: Rote Liste Niedersachsen, SH: Rote Liste Schleswig-Holstein, D: Rote Liste Deutschland