

Erhebungsbogen

B

Projekt	Biotopkartierung Hamburg	Interne Nr.	45272
		DK5 DK5-GK	7050 7050
Handlungsbedarf	Nein	DK5 - Name	Wittmoor
Bearbeitung	NET	Biotop-Nr. alt	4 128
Räumliche Abbildung	Fläche	Kartierung	02.09.2011
Anzahl Abschnitte	1	Fläche / Länge [m²/m]	27912,4318
		Breite (lineare Abb.) [m]	

Gesetzlicher Schutz **_ kein gesetzl. Schutz kein gesetzlich geschütztes Biotop** **Schutz nur teilweise** **Nein**

Gesamtbewertung	7	Besonders wertvoll
– Alter	6	Biotop mittleren Alters, 50 bis 100 Jahre
– Belastungsgrad	7	Flächenhaft geringe oder Vorbelastung mit schwachem Einfluß
– Ökolog. Funktion	7	Sehr hohe Bedeutung in einem Biotopkomplex, für den lokalen Biotopverbund oder als Puffer
– Seltenheit	7	Seltener Biotoptyp, mit seltenen oder bedrohten Pflges., gesättigtes Artenspektrum, einige RL-Arten

Bestandsbeschreibung

Bodensaurer Eichen-Birkenwald mit Eichen und Birken in der Baumschicht. Für eine Zuordnung zu LRT 9190 sind es zuwenige Eichen. Die Strauchschicht ist teilweise gut entwickelt und besteht aus Vogelbeere und Holunder. Die Krautschicht besteht aus Drahtschmiele sowie üppig wachsenden Him- und Brombeeren und bereichsweise Wiesen-Wachtelweizen. Gegenüber Vorkartierung wenig verändert.

Vorkommen an Biotoptypen

1	TF	Typ	HF	F.Anteil
2	BTYP	Biotoptyp	- gesetzl. Grundl.	
3	Zusatz	Zusatz zum Biotoptypen		
4	LRT	Lebensraumtyp		
1	1		Ja	100 %
2	WQT	Bodensaurer Eichen-Birken-Wald trockener bis frischer Sandböden (2000)		
3	2	schwaches bis mittleres Baumholz, Brusthöhendurchmesser 13 - < 50 cm (2)		
4	kein LRT	kein Lebensraumtyp nach FFH-Richtlinie		

Räumliche Lage

Lagebeschreibung	Zwischen Fiersberg und Muusberg	Hochwert (Y)	5950021
Nachbarnutzung/en	Wald, Acker	Naturraum	Geestplatten westlich der Alster (696.01)
Rechtswert (X)	571349	Gemarkung	Lemsahl-Mellingstedt (533)
Bezirk	Wandsbek	Ramsargebiet	EG-Vogelschutzgeb.
Stadtteil (OT-Nr.)	Lemsahl-Mellingstedt (521)	Nationalpark	
Digitaler Grünplan	<input type="checkbox"/> Hafengesamtgebiet		
Ausgleichsflächen	<input type="checkbox"/> Biosphärenreservat		
NSG / ND / LSG	LSG Duvenstedt, Bergstedt, Lemsahl-Mellingstedt, Volksdorf und Rahlstedt [HH-2009 / Anteil: 100%]		
FFH-GEBIET			
Wasserschutzgebiet			

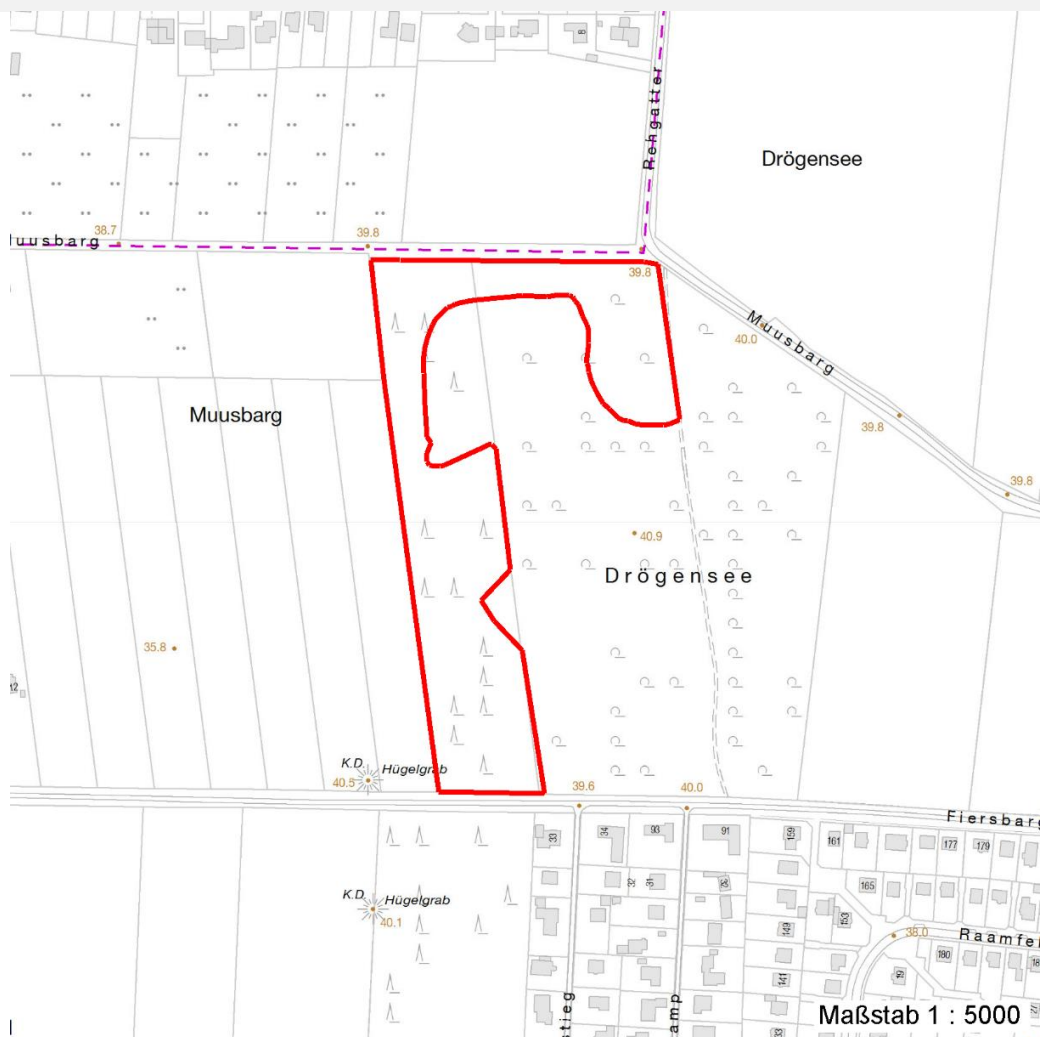
Erhebungsbogen

B

Projekt	Biotopkartierung Hamburg		Interne Nr.	45272	
			DK5 DK5-GK	7050	7050
Handlungsbedarf	Nein		DK5 - Name	Wittmoor	
Bearbeitung	NET	Kopie Nein	Biotop-Nr. alt	4	128
Räumliche Abbildung	Fläche		Kartierung	02.09.2011	
Anzahl Abschnitte	1		Fläche / Länge [m²/m]	27912,4318	
			Breite (lineare Abb.) [m]		

Räumliche Lage

Karte



Weitere Erhebungsbögen

Interne Nr.	Interne Nr. Zuordnung	DK5	Biotop-Nr.	Kartierung	Zuordnung	DK5 (GK)	Biotop-Nr. (alt)
45272	45271	7050	4	06.08.2004	K	7050	128

Zuordnung: N = nachfolgende Kartierung, K = weitere Kartierungen (zeitlich vorher oder nachher)

Foto

Interne Nr.	Index	Dateiname	Aufnahmerichtung
20662	0	7050_4_020911_1.JPG	N

Weitere Angaben

Merkmal	Wert
Auswertung	
Gefährdung / Einflüsse	Eutrophierung
Wertgesichtspunkte	Gut entwickelte, biototypische Vegetation

Erhebungsbogen

B

Projekt	Biotopkartierung Hamburg	Interne Nr.	45272	
		DK5 DK5-GK	7050	7050
Handlungsbedarf	Nein	DK5 - Name	Wittmoor	
Bearbeitung	NET	Biotop-Nr. alt	4	128
Räumliche Abbildung	Fläche	Kartierung	02.09.2011	
Anzahl Abschnitte	1	Fläche / Länge [m²/m]	27912,4318	
		Breite (lineare Abb.) [m]		

Weitere Angaben

Merkmal	Wert
Maßnahmen	Teil eines größeren Biotopkomplexes Sukzession ungestört ablaufen lassen - 1.1

Foto

Fotodatei	7050_4_020911_1.JPG	Fotodatei	
Bildbeschreibung		Bildbeschreibung	
Aufnahmerichtung	N	Aufnahmerichtung	



Teilflächenbeschreibung

Teilflächentyp		Teilflächen-Nr.	1
Biotoptyp	Bodensaurer Eichen-Birken-Wald trockener bis frischer Sandböden (2000)	Biotoptyp	WQT
- Zusatz	schwaches bis mittleres Baumholz, Brusthöhendurchmesser 13 - < 50 cm (2)	- gesetzl. Grundl.	
FFH-LRT Beschreibung	kein Lebensraumtyp nach FFH-Richtlinie	FFH-LRT	kein LRT
		Entw.potential LRT	
		Hauptfläche	Ja
		Flächenanteil	100 %
		FFH-Unters.Fläche	Nein
		Saatgutfläche	Nein

Erhebungsbogen

B

Projekt	Biotopkartierung Hamburg		Interne Nr.	45272
			DK5 DK5-GK	7050 7050
Handlungsbedarf	Nein		DK5 - Name	Wittmoor
Bearbeitung	NET	Kopie	Nein	Biotop-Nr. alt
Räumliche Abbildung	Fläche			4 128
Anzahl Abschnitte	1			Kartierung
				02.09.2011
				Fläche / Länge [m²/m]
				27912,4318
				Breite (lineare Abb.) [m]

Weitere Angaben

Merkmal	Wert
Boden	
Feuchte	5 - frisch und mäßig frisch
Standort, Relief	
Relief	eben
Neigung - Gelände	N0 - nicht geneigt (<2 %)
Ausrichtung	FL - flach, keine Exposition
Belichtung	4 - schattig bis halbschattig
Luft	keine Besonderheiten
Veg. - Deckg./Ant.	
Gesamt	100 %
1. Baumschicht	100 %
Strauchschicht	20 %
1. Krautschicht	90 %
Veg. - Höhe	
Gesamt, durchschn.	14.00 m

Zeigerwerte der Pflanzenartenliste (Auswertung)

Standort	Belichtung	halbsonnig bis halbschattig	6,3
Boden	Feuchte	frisch und mäßig frisch	5,2
	Stickstoff (N)	mäßig stickstoffarm	4,9
	Reaktion	mäßig sauer bis sauer	3,9
Vegetation	Mahdverträglichkeit	schnittempfindlich (nur Herbstschnitt vertragend)	3,5
Zeigerwerte	Futterwert	sehr geringwertiges Futter	2,4
	Wechselfeuchteanzeiger		1
	Giftpflanzen		2
	Überschw.anzeiger		0

Pflanzenartenliste

Gruppe / Pflanzenart	MS	M	W	Vs	St	PA	Ph	Sz	VS	V	G	cf	Rote Liste					
													§	HH	ND	SH	D	
Tracheobionta (Gefäßpflanzen)																		
Agrostis capillaris (Rotes Straußgras)	7	h		K1														
Betula pendula (Hänge-Birke)	7	h		B1														
Calamagrostis epigejos (Land-Reitgras)	7	z		K1														
Campanula rotundifolia (Rundblättrige Glockenblume)	7	w		K1										3			V	
Chelidonium majus (Schöllkraut)	7	w		K1														
Circaea lutetiana (Gewöhnliches Hexenkraut)	7	l		K1														
Convallaria majalis (Maiglöckchen)	7	w		K1	-													
Dactylis glomerata (Wiesen-Knäuelgras)	7	w		K1														
Deschampsia flexuosa (Draht-Schmiele)	7	h		K1														
Digitalis purpurea (Roter Fingerhut)	7	w		K1														
Dryopteris carthusiana (Dorniger Wurmfarne)	7	w		K1	-													
Epipactis helleborine (Breitblättrige Sumpfwurz)	7	w		K1	-									b				
Galeobdolon argentatum (Garten Goldnessel)	7	w		K1														

Erhebungsbogen

B

Projekt	Biotopkartierung Hamburg	Interne Nr.	45272
		DK5 DK5-GK	7050 7050
Handlungsbedarf	Nein	DK5 - Name	Wittmoor
Bearbeitung	NET	Biotop-Nr. alt	4 128
Räumliche Abbildung	Fläche	Kartierung	02.09.2011
Anzahl Abschnitte	1	Fläche / Länge [m²/m]	27912,4318
		Breite (lineare Abb.) [m]	

Pflanzenartenliste

Gruppe / Pflanzenart	MS	M	W	Vs	St	PA	Ph	Sz	VS	V	G	cf	Rote Liste						
													§	HH	ND	SH	D		
Geum urbanum (Echte Nelkenwurz)	7	z		K1															
Hieracium laevigatum (Glattes Habichtskraut)	7	w		K1	-														
Holcus lanatus (Wolliges Honiggras)	7	z		K1															
Impatiens parviflora (Kleinblütiges Springkraut)	7	h		K1															
Juncus effusus (Flutter-Binse)	7	w		K1	-														
Lonicera periclymenum (Wald-Geißblatt)	7	z		K1															
Melampyrum pratense (Wiesen-Wachtelweizen)	7	h		K1												2		V	
Populus tremula (Zitter-Pappel)	7	w		B1															
Prunus serotina (Späte Traubenkirsche)	7	w		S															
Quercus robur (Stiel-Eiche)	7	h		B1															
Rubus fruticosus agg. (Artengruppe Echte Brombeere)	7	h		K1															
Rubus idaeus (Himbeere)	7	h		K1															
Sambucus nigra (Schwarzer Holunder)	7	z		S															
Scrophularia nodosa (Knotige Braunwurz)	7	w		K1	-														
Sorbus aucuparia (Eberesche)	7	h		S															
Stellaria holostea (Große Sternmiere)	7	w		K1	-														
Torilis japonica (Gewöhnlicher Klettenkerbel)	7	z		K1															
Anzahl Rote Liste Arten													2	2					
Anzahl Arten													30						

MS: Mengensystem; M: Mengenangabe, W: Bewertung der Art (FFH-Monitoring), Vs: Vegetationsschicht, St: Status, PA: Autor Phänologie; Ph: Phänologie, Sz: Soziabilität, VS: Vitalitätssystem; V: Vitalität, G: Geschlecht, cf: unsichere Bestimmung, §: Schutz nach BNatSchG, HH: Rote Liste Hamburg, Nds: Rote Liste Niedersachsen, SH: Rote Liste Schleswig-Holstein, D: Rote Liste Deutschland