

# Erhebungsbogen

**B**

<b>Projekt</b>	Biotopkartierung Hamburg	<b>Interne Nr.</b>	136485
		<b>DK5   DK5-GK</b>	<b>7050</b>
<b>Handlungsbedarf</b>	Nein	<b>DK5 - Name</b>	Wittmoor
<b>Bearbeitung</b>	BRA	<b>Biotop-Nr.   alt</b>	<b>478</b>
<b>Räumliche Abbildung</b>	Fläche	<b>Kartierung</b>	06.09.2019
<b>Anzahl Abschnitte</b>	1	<b>Fläche / Länge [m<sup>2</sup>/m]</b>	2790,3036
		<b>Breite (lineare Abb.) [m]</b>	

**Gesetzlicher Schutz**    kein gesetzl. Schutz **kein gesetzlich geschütztes Biotop**    **Schutz nur teilweise**    **Nein**

<b>Gesamtbewertung</b>	4	Verarmt, entwicklungsfähig
– <b>Alter</b>	5	Biotop mittleren Alters, 20 bis 50 Jahre
– <b>Belastungsgrad</b>	3	Flächenhafte starke Belastung
– <b>Ökolog. Funktion</b>	4	Isolierter Lebensraum, keine oder nur geringe Bedeutung für Nachbarflächen
– <b>Seltenheit</b>	4	Verbr. Biotoptyp ohne biotoptypische Artenvielfalt, Ubi quisten

## Bestandsbeschreibung

Im Grunde nicht kartierwürdiger Biotop. Die Aufnahme erfolgt nur, weil in der Vorkartierung ein gesetzlich geschütztes Feldgehölzausgewiesen wurde. Die Fläche weist zwar einen Gehölzbestand aus einzelnen Eichen und Hasel auf, ist am Boden aber vollständig genutzt, in Weideflächen aufgeteilt und wird von kleinen Tieren in großem Umfang genutzt. Der Boden ist dadurch häufig unbewachsen. Es gibt lediglich die Gehölze und randlich etwas Krautvegetation, die aber durch den Tritt und die Beschattung größtenteils aufgelöst wird. Insofern handelt es sich nicht um ein geschütztes Feldgehölz, da es diese Funktionen im Naturhaushalt nicht erfüllen kann.

## Vorkommen an Biotoptypen

1	TF	Typ	HF	F.Anteil
2	BTYP	Biotoptyp		- gesetzl. Grundl.
3	Zusatz	Zusatz zum Biotoptypen		
4	LRT	Lebensraumtyp		
1	1		Ja	100 %
2	HGZ	Sonstiges Kleingehölz (2018)		(§ 14 (2) 2.3)

## Räumliche Lage

<b>Lagebeschreibung</b>	Südl. Muusberg	<b>Hochwert (Y)</b>	5950168
<b>Nachbarnutzung/en</b>	Einzelhausbebauung, Pferdeweiden	<b>Naturraum</b>	Geestplatten westlich der Alster (696.01)
<b>Rechtswert (X)</b>	571065	<b>Gemarkung</b>	Lemsa hl-Mellingstedt (533)
<b>Bezirk</b>	Wandsbek	<b>Ramsargebiet</b>	<b>EG-Vogelschutzgeb.</b>
<b>Stadtteil (OT-Nr.)</b>	Lemsa hl-Mellingstedt (521)	<b>Nationalpark</b>	
<b>Digitaler Grünplan</b>	<input type="checkbox"/> <b>Hafengesamtgebiet</b>		
<b>Ausgleichsflächen</b>	<input type="checkbox"/> <b>Biosphärenreservat</b>		
<b>NSG / ND / LSG</b>	LSG Duvenstedt, Bergstedt, Lemsa hl-Mellingstedt, Volksdorf und Rahlstedt [ HH-2009 / Anteil: 100% ]		
<b>FFH-GEBIET</b>			
<b>Wasserschutzgebiet</b>			

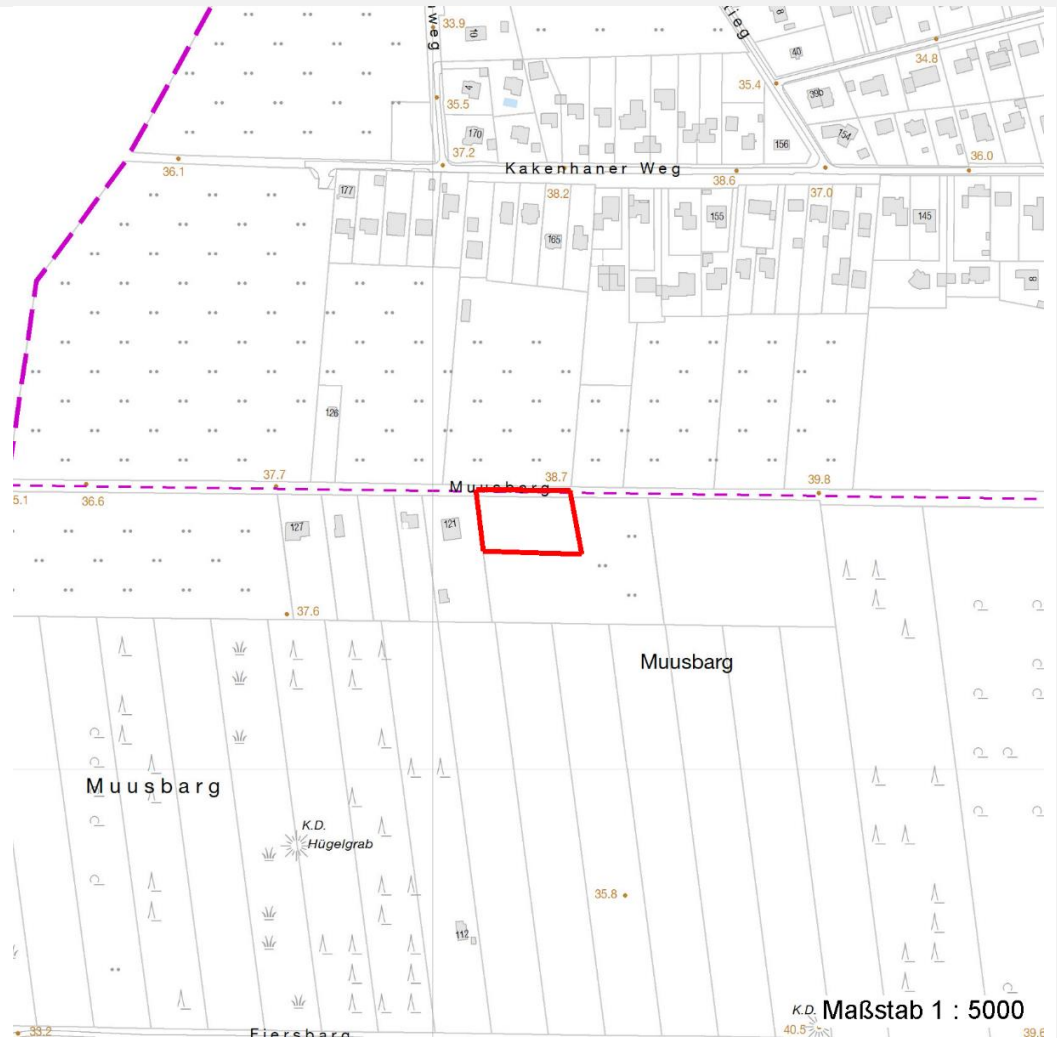
# Erhebungsbogen

**B**

<b>Projekt</b>	Biotopkartierung Hamburg	<b>Interne Nr.</b>	136485
		<b>DK5   DK5-GK</b>	<b>7050</b>
		<b>DK5 - Name</b>	Wittmoor
<b>Handlungsbedarf</b>	Nein	<b>Biotop-Nr.   alt</b>	<b>478</b>
<b>Bearbeitung</b>	BRA	<b>Kartierung</b>	06.09.2019
<b>Räumliche Abbildung</b>	Fläche	<b>Fläche / Länge [m<sup>2</sup>/m]</b>	2790,3036
<b>Anzahl Abschnitte</b>	1	<b>Breite (lineare Abb.) [m]</b>	

## Räumliche Lage

### Karte



## Weitere Erhebungsbögen

Interne Nr.	Interne Nr. Zuordnung	DK5	Biotop-Nr.	Kartierung	Zuordnung	DK5 (GK)	Biotop-Nr. (alt)
136485	45396	7050	110	01.09.2011	K	7052	10026

Zuordnung: N = nachfolgende Kartierung, K = weitere Kartierungen (zeitlich vorher oder nachher)

## Foto

Interne Nr.	Index	Dateiname	Aufnahmerichtung
74307	0	7050_478_060919_1.JPG	

## Weitere Angaben

Merkmal	Wert
<b>Auswertung</b> Gefährdung/ Einflüsse Wertgesichtspunkte	Weitgehend degradiert durch landwirtschaftliche Nutzungen. Der Gehölzbestand ist noch erhalten.

# Erhebungsbogen

**B**

<b>Projekt</b>	Biotopkartierung Hamburg	<b>Interne Nr.</b>	136485
<b>Handlungsbedarf</b>	Nein	<b>DK5   DK5-GK</b>	<b>7050</b>
<b>Bearbeitung</b>	BRA	<b>DK5 - Name</b>	Wittmoor
<b>Räumliche Abbildung</b>	Fläche	<b>Biotop-Nr.   alt</b>	<b>478</b>
<b>Anzahl Abschnitte</b>	1	<b>Kartierung</b>	06.09.2019
		<b>Fläche / Länge [m<sup>2</sup>/m]</b>	2790,3036
		<b>Breite (lineare Abb.) [m]</b>	

## Weitere Angaben

Merkmal	Wert
Maßnahmen	Die landwirtschaftliche Nutzung müsste vollständig aufgegeben werden, um die Flächen zu regenerieren.

## Foto

<b>Fotodatei</b>	7050_478_060919_1.JPG	<b>Fotodatei</b>
<b>Bildbeschreibung</b>		<b>Bildbeschreibung</b>
<b>Aufnahmerichtung</b>		<b>Aufnahmerichtung</b>



## Teilflächenbeschreibung

<b>Teilflächentyp</b>		<b>Teilflächen-Nr.</b>	1
<b>Biotoptyp</b>	Sonstiges Kleingehölz (2018)	<b>Biotoptyp</b>	HGZ
- Zusatz		- gesetzl. Grundl.	(§ 14 (2) 2.3)
<b>FFH-LRT</b>		<b>FFH-LRT</b>	
<b>Beschreibung</b>		<b>Entw.potential LRT</b>	
		<b>Hauptfläche</b>	Ja
		<b>Flächenanteil</b>	100 %
		<b>FFH-Unters.Fläche</b>	Nein
		<b>Saatgutfläche</b>	Nein

# Erhebungsbogen

**B**

<b>Projekt</b>	Biotopkartierung Hamburg		<b>Interne Nr.</b>	136485
			<b>DK5   DK5-GK</b>	<b>7050</b>
<b>Handlungsbedarf</b>	Nein		<b>DK5 - Name</b>	Wittmoor
<b>Bearbeitung</b>	BRA	<b>Kopie</b>	<b>Biotop-Nr.   alt</b>	<b>478</b>
<b>Räumliche Abbildung</b>	Fläche	Nein	<b>Kartierung</b>	06.09.2019
<b>Anzahl Abschnitte</b>	1		<b>Fläche / Länge [m<sup>2</sup>/m]</b>	2790,3036
			<b>Breite (lineare Abb.) [m]</b>	

## Zeigerwerte der Pflanzenartenliste (Auswertung)

<b>Standort</b>	<b>Belichtung</b>	halbsonnig bis halbschattig	5,7
<b>Boden</b>	<b>Feuchte</b>	frisch und mäßigfrisch	5,3
	<b>Stickstoff (N)</b>	mäßig stickstoffarm bis stickstoffreich	6,1
	<b>Reaktion</b>	neutral	6,9
<b>Vegetation</b>	<b>Mahdverträglichkeit</b>	nicht völlig schnittunverträglich aber sehr schnittempfindlich	1,9
<b>Zeigerwerte</b>	<b>Futterwert</b>	geringwertiges Futter	3
	<b>Wechselfeuchteanzeiger</b>		0
	<b>Giftpflanzen</b>		0
	<b>Überschw.anzeiger</b>		0

## Pflanzenartenliste

Gruppe / Pflanzenart	MS	M	W	Vs	St	PA	Ph	Sz	VS	V	G	cf	§	Rote Liste			
														HH	ND	SH	D
<b>Tracheobionta (Gefäßpflanzen)</b>																	
Aegopodium podagraria (Giersch)	7	w		-	-						-						
Betula pendula (Hänge-Birke)	7	z		-	-						-						
Chaerophyllum temulum (Hecken-Kälberkropf)	7	w		-	-						-						
Corylus avellana (Haselnuss)	7	z		-	-						-						
Dryopteris filix-mas (Gewöhnlicher Wurmfarne)	7	w		-	-						-						
Geranium robertianum (Stinkender Storchschnabel)	7	w		-	-						-						
Hedera helix (Efeu)	7	z		-	-						-						
Impatiens parviflora (Kleinblütiges Springkraut)	7	z		-	-						-						
Juglans regia (Echte Walnuss)	7	w		-	-						-				D		
Ligustrum vulgare (Gemeiner Liguster)	7	w		-	-						-						
Picea abies (Gemeine Fichte)	7	w		-	-						-						
Quercus robur (Stiel-Eiche)	7	z		-	-						-						
Salix caprea (Sal-Weide)	7	z		-	-						-						
														<b>Anzahl Rote Liste Arten</b>		<b>1</b>	
														<b>Anzahl Arten</b>		<b>13</b>	

MS: Mengensystem; M: Mengenangabe, W: Bewertung der Art (FFH-Monitoring), Vs: Vegetationsschicht, St: Status, PA: Autor Phänologie; Ph: Phänologie, Sz: Soziabilität, VS: Vitalitätssystem; V: Vitalität, G: Geschlecht, cf: unsichere Bestimmung, §: Schutz nach BNatSchG, HH: Rote Liste Hamburg, Nds: Rote Liste Niedersachsen, SH: Rote Liste Schleswig-Holstein, D: Rote Liste Deutschland