

Erhebungsbogen

B

Projekt	Biotopkartierung Hamburg	Interne Nr.	136484
		DK5 DK5-GK	7050
		DK5 - Name	Wittmoor
Handlungsbedarf	Nein	Biotop-Nr. alt	477
Bearbeitung	BRA	Kartierung	06.09.2019
Räumliche Abbildung	Linie	Fläche / Länge [m²/m]	1633,42
Anzahl Abschnitte	8	Breite (lineare Abb.) [m]	8

Gesetzlicher Schutz	§ 14 (2) 2.2 Knicks	Schutz nur teilweise	Nein
----------------------------	---------------------	-----------------------------	------

Gesamtbewertung	6 Wertvoll
– Alter	8 Biotop hohen Alters, 200 bis 500 Jahre
– Belastungsgrad	4 Flächenhaft deutliche Belastung ohne nachh. Schäden
– Ökolog. Funktion	6 Hohe Bedeutung in einem Biotopkomplex, für den lokalen Biotopverbund oder als Puffer
– Seltenheit	5 Seltener Biotoptyp, floristisch stark verarmt, ohne seltener Pflges. od. verbr. artenreicher Biotoptyp

Bestandsbeschreibung

Heterogenes System aus Knicks inmitten von meist von Pferden beweidetem, kleinteilig parzelliertem, magerem Grünland. Die Knickwälle sind häufig stark degradiert, mitunter nicht zu sehen, gekennzeichnet aber noch durch Reihen älterer Stieleichen, die mitunter bis zu 80 cm Stammdicke erreichen können. Darunter - ebenfalls sehr heterogen - mit wenig gepflegter, manchmal verkahlender Strauchschicht aus Hasel, Weißdorn, Später Traubenkirsche, mitunter auch Pioniergehölzen wie Birke oder Espe. Am Boden mitunter grasreich, mager bewachsen mit hohen Anteilen feinblättriger Gräser, teils mit halbruderalen Halbschattenfluren aus Kleinblütigem Springkraut oder Giersch, teils auch mit Übergängen zu Brombeergebüsch. Mitunter auch etwas mehr Jungwuchs von Gehölzen. Insgesamt recht heterogen, mitunter in Siedlungsnähe auch belastet durch abgelagerte Gartenabfälle.

Vorkommen an Biotoptypen

1	TF	Typ	HF	F.Anteil
2	BTYP	Biotoptyp	- gesetzl. Grundl.	
3	Zusatz	Zusatz zum Biotoptypen		
4	LRT	Lebensraumtyp		
1	1		Ja	100 %
2	HWM	Strauch-Baum-Knick (2018)		(§ 14 (2) 2.2)

Räumliche Lage

Lagebeschreibung	Nördlich Muusburg	Hochwert (Y)	5950194
Nachbarnutzung/en	Wege, Bebauung, Pferdeweiden	Naturraum	Geestplatten westlich der Alster (696.01)
Rechtswert (X)	571189	Gemarkung	Duvenstedt (534)
Bezirk	Wandsbek	Ramsargebiet	EG-Vogelschutzgeb.
Stadtteil (OT-Nr.)	Duvenstedt (522)	Nationalpark	
Digitaler Grünplan	<input type="checkbox"/> Hafengesamtgebiet		
Ausgleichsflächen NSG / ND / LSG	<input type="checkbox"/> Biosphärenreservat		
	LSG Duvenstedt, Bergstedt, Lemsahl-Mellingstedt, Volksdorf und Rahlstedt [HH-2009 / Anteil: 75%], NSG Wittmoor [HH-504 / Anteil: 24%]		
FFH-GEBIET			
Wasserschutzgebiet			

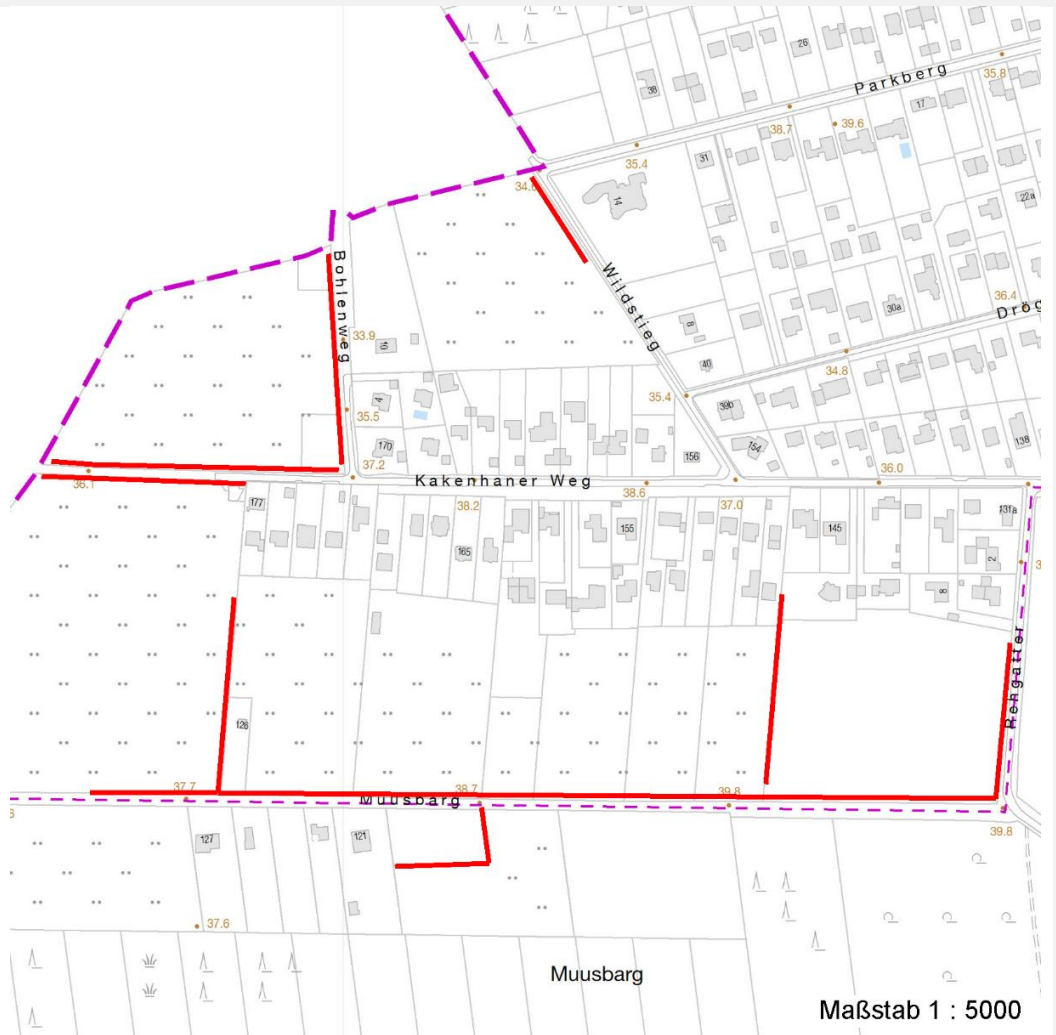
Erhebungsbogen

B

Projekt	Biotopkartierung Hamburg	Interne Nr.	136484
		DK5 DK5-GK	7050
		DK5 - Name	Wittmoor
Handlungsbedarf	Nein	Biotop-Nr. alt	477
Bearbeitung	BRA	Kartierung	06.09.2019
Räumliche Abbildung	Linie	Fläche / Länge [m²/m]	1633,42
Anzahl Abschnitte	8	Breite (lineare Abb.) [m]	8

Räumliche Lage

Karte



Weitere Erhebungsbögen

Interne Nr.	Interne Nr. Zuordnung	DK5	Biotop-Nr.	Kartierung	Zuordnung	DK5 (GK)	Biotop-Nr. (alt)
136484	45482	7050	166	24.08.2003	>	7052	46
136484	45478	7050	166	16.09.2011	>	7052	46

Zuordnung: N = nachfolgende Kartierung, K = weitere Kartierungen (zeitlich vorher oder nachher)

Foto

Interne Nr.	Index	Dateiname	Aufnahmerichtung
74305	0	7050_477_060919_2.JPG	
74306	0	7050_477_060919_1.JPG	

Weitere Angaben

Merkmal	Wert
---------	------

Auswertung

25.08.2021

Erhebungsbogen

B

Projekt	Biotopkartierung Hamburg	Interne Nr.	136484
		DK5 DK5-GK	7050
		DK5 - Name	Wittmoor
Handlungsbedarf	Nein	Biotop-Nr. alt	477
Bearbeitung	BRA	Kartierung	06.09.2019
Räumliche Abbildung	Linie	Fläche / Länge [m²/m]	1633,42
Anzahl Abschnitte	8	Breite (lineare Abb.) [m]	8

Weitere Angaben

Merkmal	Wert
Gefährdung/ Einflüsse Wertgesichtspunkte	Ablagerungen von Gartenabfällen, anthropogene Überprägung in Siedlungsnähe. Alte, landschaftstypische Struktur, landschaftsgliedernd, Vernetzungsstruktur, Ausgleich gegenüber den intensiver genutzten Nachbarflächen.
zoologisch bedeutsame Strukturen	Alte Bäume mit Höhlen Dichte Gehölzstruktur
Bedeutung für Tiergruppe	Insekten, allgemein Vögel
Maßnahmen	Weiterhin erhalten wie bisher, dabei jedoch den Versuch unternehmen, die Gartenabfälle einzudämmen und die anthropogene Überprägung zu verhindern.

Foto

Fotodatei	7050_477_060919_1.JPG	Fotodatei	7050_477_060919_2.JPG
Bildbeschreibung		Bildbeschreibung	
Aufnahmerichtung		Aufnahmerichtung	



Teilflächenbeschreibung

Teilflächentyp		Teilflächen-Nr.	1
Biotoptyp	Strauch-Baum-Knick (2018)	Biotoptyp	HWM
- Zusatz		- gesetzl. Grundl.	(§ 14 (2) 2.2)
FFH-LRT		FFH-LRT	
Beschreibung		Entw.potential LRT	
		Hauptfläche	Ja
		Flächenanteil	100 %
		FFH-Unters.Fläche	Nein
		Saatgutfläche	Nein

Erhebungsbogen

B

Projekt	Biotopkartierung Hamburg	Interne Nr.	136484
		DK5 DK5-GK	7050
		DK5 - Name	Wittmoor
Handlungsbedarf	Nein	Biotop-Nr. alt	477
Bearbeitung	BRA	Kartierung	06.09.2019
Räumliche Abbildung	Linie	Fläche / Länge [m²/m]	1633,42
Anzahl Abschnitte	8	Breite (lineare Abb.) [m]	8

Weitere Angaben

Merkmal	Wert
Boden	
Feuchte	5 - frisch und mäßig frisch
Reaktion	6 - schwach sauer
Stickstoffgehalt	6 - mäßig stickstoffarm bis stickstoffreich
Standort, Relief	
Belichtung	6 - halbsonnig bis halbschattig
Veg. - Zeigerwerte	
Anz. Wechselfeuchtezeiger	3
Anz. Überschwemmungsz.	1
Anz. Magerkeitszeiger (N < 4)	4
Anteil Magerkeitszeiger (N < 4)	5 %
Veg. - Soziologie	
BfN Schlüssel	48.0.04 - Fagetalia sylvaticae (Edellaub-Mischwälder und verwandte Ges.)

Zeigerwerte der Pflanzenartenliste (Auswertung)

Standort	Belichtung	halbsonnig bis halbschattig	6,4
Boden	Feuchte	frisch und mäßig frisch	5,5
	Stickstoff (N)	mäßig stickstoffarm bis stickstoffreich	5,8
	Reaktion	schwach sauer	5,7
Vegetation	Mahdverträglichkeit	mäßig schnittverträglich (erster Schnitt nicht vor 1. Juli)	5,3
Zeigerwerte	Futterwert	mäßige Futterqualität	4,1
	Wechselfeuchteanzeiger		3
	Giftpflanzen		1
	Überschw.anzeiger		1

Pflanzenartenliste

Gruppe / Pflanzenart	MS	M	W	Vs	St	PA	Ph	Sz	VS	V	G	cf	Rote Liste			
													§	HH	ND	SH
Tracheobionta (Gefäßpflanzen)																
Acer campestre (Feld-Ahorn)	7	w		-	-						-					
Aegopodium podagraria (Giersch)	7	h		-	-						-					
Agrostis capillaris (Rotes Straußgras)	7	h		-	-						-					
Alliaria petiolata (Knoblauchsrauke)	7	w		-	-						-					
Arctium lappa (Große Klette)	7	w		-	-						-					
Arrhenatherum elatius (Glatthafer)	7	w		-	-						-					
Betula pendula (Hänge-Birke)	7	h		-	-						-					
Campanula rotundifolia (Rundblättrige Glockenblume)	7	w		-	-						-		3	V		
Carex hirta (Behaarte Segge)	7	w		-	-						-					
Carpinus betulus (Hainbuche)	7	z		-	-						-					
Convallaria majalis (Maiglöckchen)	7	w		-	-						-					
Corylus avellana (Haselnuss)	7	z		-	-						-					
Crataegus monogyna (Eingrifflicher Weißdorn)	7	w		-	-						-					
Dactylis glomerata (Wiesen-Knäuelgras)	7	z		-	-						-					
Deschampsia cespitosa (Rasen-Schmiele)	7	w		-	-						-					
Dryopteris filix-mas (Gewöhnlicher Wurmfarne)	7	w		-	-						-					

