

Erhebungsbogen

B

Projekt	Biotopkartierung Hamburg	Interne Nr.	136483
		DK5 DK5-GK	7050
Handlungsbedarf	Nein	DK5 - Name	Wittmoor
Bearbeitung	BRA	Biotop-Nr. alt	476
Räumliche Abbildung	Fläche	Kartierung	06.09.2019
Anzahl Abschnitte	1	Fläche / Länge [m²/m]	10659,9361
		Breite (lineare Abb.) [m]	

Gesetzlicher Schutz **_ kein gesetzl. Schutz** **kein gesetzlich geschütztes Biotop** **Schutz nur teilweise** **Nein**

Gesamtbewertung	7	Besonders wertvoll
– Alter	7	Biotop hohen Alters, 100 bis 200 Jahre
– Belastungsgrad	6	Flächenhaft geringe oder örtlich stärkere oder Vorbelastung mit deutlichem Einfluß
– Ökolog. Funktion	7	Sehr hohe Bedeutung in einem Biotopkomplex, für den lokalen Biotopverbund oder als Puffer
– Seltenheit	7	Seltener Biotoptyp, mit seltenen oder bedrohten Pflges., gesättigtes Artenspektrum, einige RL-Arten

Bestandsbeschreibung

Zeitweilig beweidete Grünlandfläche auf offenbar sehr magerem Standort, etwas nach Norden exponiert, mit sichten Niveaunterschieden von etwa 0,5 bis 1 m innerhalb der Fläche. Mit einem Weidezaun abgegrenzt, aktuell ohne Beweidung, zeitweilig offenbar mit Pferdebeweidung. Mit sehr großen Beständen von Johanniskraut und Spitzwegerich und sehr geringen Anteilen grasreicher Vegetation. Hier ist lediglich noch etwas Rotes Straußgras in größerer Zahl zu erkennen. Die Johanniskrautbestände sind auf ca. 0,7 bis 0,8 m Höhe aufgewachsen, die Flächen dazwischen sind niedrig, nur kurz bewachsen von rosettenbildenden Pflanzen, Habichtskräutern und Spitzwegerich. Insgesamt mäßig artenreich, zeitweilig offenbar sehr blütenreich durch Blühaspekte der verschiedenen Korbbütler und von Johanniskraut. Sehr mageres, wertvolles Standortpotenzial, insbesondere ein großes Blütenangebot und vermutlich eine große Bedeutung als Insekten-Lebensraum. Im Frühjahr dürften noch einige weitere Arten erkennbar sein.

Vorkommen an Biototypen

1	TF	Typ	HF	F.Anteil
2	BTYP	Biototyp	- gesetzl. Grundl.	
3	Zusatz	Zusatz zum Biototypen		
4	LRT	Lebensraumtyp		
1	1		Ja	100 %
2	GMT	Artenreiche Weide trocken-magerer Standorte (2018)		

Räumliche Lage

Lagebeschreibung	Südlich Muusburg	Hochwert (Y)	5950142
Nachbarnutzung/en	Pferdweiden, Wald	Naturraum	Geestplatten westlich der Alster (696.01)
Rechtswert (X)	571209	Gemarkung	Lemsahl-Mellingstedt (533)
Bezirk	Wandsbek	Ramsargebiet	EG-Vogelschutzgeb.
Stadtteil (OT-Nr.)	Lemsahl-Mellingstedt (521)	Nationalpark	
Digitaler Grünplan	<input type="checkbox"/> Hafengesamtgebiet		
Ausgleichsflächen NSG / ND / LSG	<input type="checkbox"/> Biosphärenreservat		
FFH-GEBIET	LSG Duvenstedt, Bergstedt, Lemsahl-Mellingstedt, Volksdorf und Rahlstedt [HH-2009 / Anteil: 100%]		
Wasserschutzgebiet			

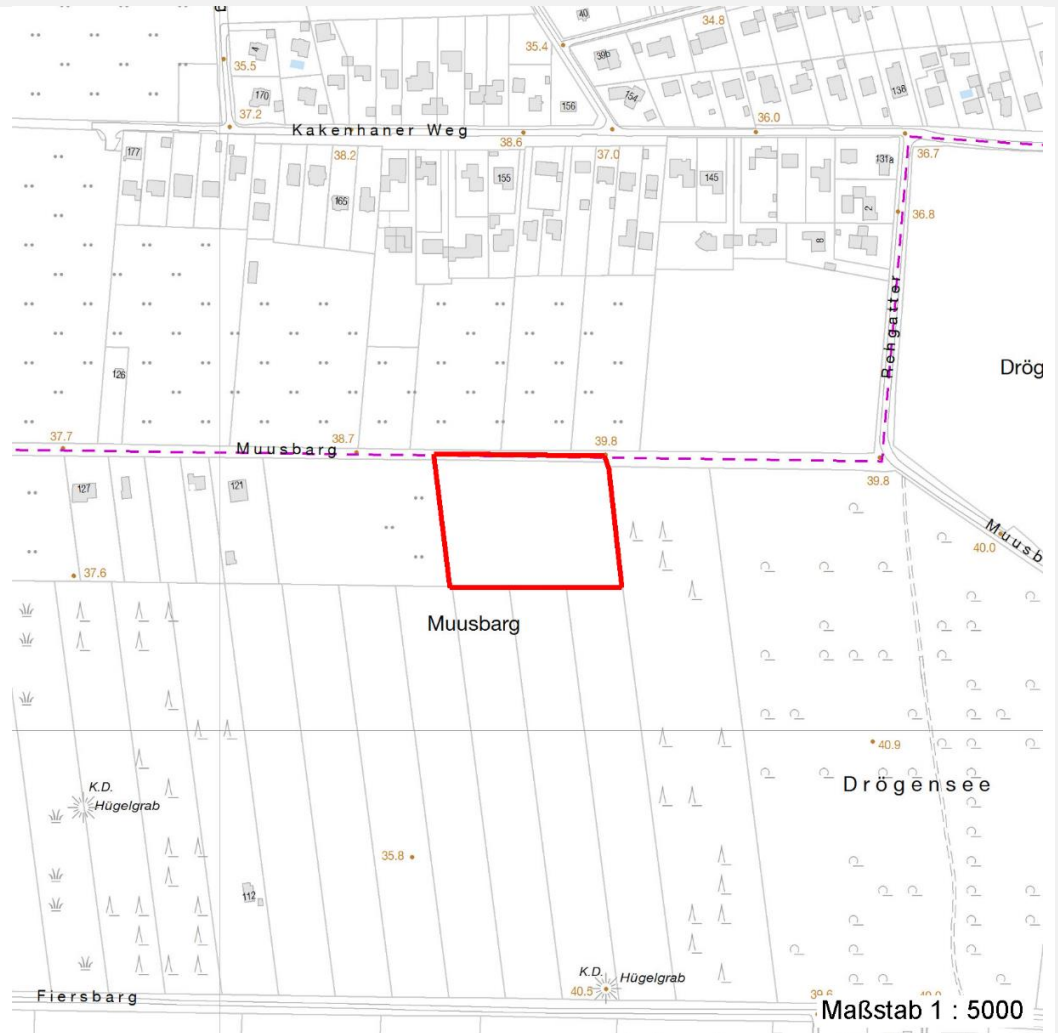
Erhebungsbogen

B

Projekt	Biotopkartierung Hamburg	Interne Nr.	136483
		DK5 DK5-GK	7050
		DK5 - Name	Wittmoor
Handlungsbedarf	Nein	Biotop-Nr. alt	476
Bearbeitung	BRA	Kartierung	06.09.2019
Räumliche Abbildung	Fläche	Fläche / Länge [m²/m]	10659,9361
Anzahl Abschnitte	1	Breite (lineare Abb.) [m]	

Räumliche Lage

Karte



Weitere Erhebungsbögen

Interne Nr.	Interne Nr. Zuordnung	DK5	Biotop-Nr.	Kartierung	Zuordnung	DK5 (GK)	Biotop-Nr. (alt)
136483	45277	7050	147	01.09.2011	<	7052	10068

Zuordnung: N = nachfolgende Kartierung, K = weitere Kartierungen (zeitlich vorher oder nachher)

Foto

Interne Nr.	Index	Dateiname	Aufnahmerichtung
74303	0	7050_476_060919_2.JPG	
74304	0	7050_476_060919_1.JPG	

Weitere Angaben

Merkmal **Wert**

Auswertung

Gefährdung/ Einflüsse

Aktuell keine erkennbar.

Erhebungsbogen

B

Projekt	Biotopkartierung Hamburg	Interne Nr.	136483
Handlungsbedarf	Nein	DK5 DK5-GK	7050
Bearbeitung	BRA	DK5 - Name	Wittmoor
Räumliche Abbildung	Fläche	Biotop-Nr. alt	476
Anzahl Abschnitte	1	Kartierung	06.09.2019
		Fläche / Länge [m²/m]	10659,9361
		Breite (lineare Abb.) [m]	

Weitere Angaben

Merkmal	Wert
Wertgesichtspunkte	Überaus mager, offen, blütenreich, wertvoller Insekten-Lebensraum.
zoologisch bedeutsame Strukturen	Blütenreiche Fluren
Bedeutung für Tiergruppe	Insekten, allgemein
Maßnahmen	Nach Möglichkeit in der gegenwärtigen Form weiter bewirtschaften, möglichst nur extensiv beweiden, eventuell Teilabschnitte zeitweilig von der Beweidung ausnehmen.

Foto

Fotodatei 7050_476_060919_1.JPG

Bildbeschreibung
Aufnahmerichtung



Fotodatei 7050_476_060919_2.JPG

Bildbeschreibung
Aufnahmerichtung



Teilflächenbeschreibung

Teilflächentyp	Artenreiche Weide trocken-magerer Standorte (2018)	Teilflächen-Nr.	1
Biototyp		Biototyp	GMT
- Zusatz		- gesetzl. Grundl.	
FFH-LRT		FFH-LRT	
Beschreibung		Entw.potential LRT	
		Hauptfläche	Ja
		Flächenanteil	100 %
		FFH-Unters.Fläche	Nein
		Saatgutfläche	Nein

Erhebungsbogen

B

Projekt	Biotopkartierung Hamburg		Interne Nr.	136483
			DK5 DK5-GK	7050
Handlungsbedarf	Nein		DK5 - Name	Wittmoor
Bearbeitung	BRA	Kopie	Biotop-Nr. alt	476
Räumliche Abbildung	Fläche	Nein	Kartierung	06.09.2019
Anzahl Abschnitte	1		Fläche / Länge [m²/m]	10659,9361
			Breite (lineare Abb.) [m]	

Weitere Angaben

Merkmal	Wert
Boden	
Feuchte	5 - frisch und mäßig frisch
Reaktion	5 - mäßig sauer
Stickstoffgehalt	4 - mäßig bis stickstoffarm
Standort, Relief	
Belichtung	7 - halbsonnig
Veg. - Zeigerwerte	
Mahdverträglichkeit	5 - mäßig schnittverträglich (erster Schnitt nicht vor 1. Juli)
Futterwert	3 - geringwertiges Futter
Anz. Giftpflanzen	1
Anz. Wechselfeuchtezeiger	2
Anz. Überschwemmungsz.	0
Anz. Magerkeitszeiger (N < 4)	5
Anteil Magerkeitszeiger (N < 4)	20 %
Veg. - Soziologie	
BfN Schlüssel	30.0.02.03.02 - Festuco-Cynosuretum

Zeigerwerte der Pflanzenartenliste (Auswertung)

Standort	Belichtung	halbsonnig	7
Boden	Feuchte	frisch und mäßig frisch	4,7
	Stickstoff (N)	mäßig bis stickstoffarm	4,2
	Reaktion	mäßig sauer	4,9
Vegetation	Mahdverträglichkeit	mäßig schnittverträglich (erster Schnitt nicht vor 1. Juli)	5,3
Zeigerwerte	Futterwert	geringwertiges Futter	3,3
	Wechselfeuchteanzeiger		2
	Giftpflanzen		1
	Überschw.anzeiger		0

Pflanzenartenliste

Gruppe / Pflanzenart	MS	M	W	Vs	St	PA	Ph	Sz	VS	V	G	cf	Rote Liste			
													§	HH	ND	SH
Tracheobionta (Gefäßpflanzen)																
Achillea millefolium (Gewöhnliche Schafgarbe)	7	z	-	-							-					
Agrostis capillaris (Rotes Straußgras)	7	h	-	-							-					
Anthemis arvensis (Acker-Hundskamille)	7	w	-	-							-		2	3 V		
Artemisia vulgaris (Gewöhnlicher Beifuß)	7	z	-	-							-					
Betula pendula (Hänge-Birke)	7	z	-	-							-					
Betula pendula (Hänge-Birke)	7	z		K1	-						-					
Cerastium holosteoides (Gewöhnliches Hornkraut)	7	w	-	-							-					
Cerastium semidecandrum (Fünfmänniges Hornkraut)	7	w	-	-							-					
Crepis capillaris (Grüner Pippau)	7	w	-	-							-					
Dactylis glomerata (Wiesen-Knäuelgras)	7	z	-	-							-					
Daucus carota (Wilde Möhre)	7	w	-	-							-					
Erigeron annuus (Einjähriges Berufkraut)	7	w	-	-							-					

Erhebungsbogen

B

Projekt	Biotopkartierung Hamburg		Interne Nr.	136483
			DK5 DK5-GK	7050
Handlungsbedarf	Nein		DK5 - Name	Wittmoor
Bearbeitung	BRA	Kopie	Biotop-Nr. alt	476
Räumliche Abbildung	Fläche	Nein	Kartierung	06.09.2019
Anzahl Abschnitte	1		Fläche / Länge [m²/m]	10659,9361
			Breite (lineare Abb.) [m]	

Pflanzenartenliste

Gruppe / Pflanzenart	MS	M	W	Vs	St	PA	Ph	Sz	VS	V	G	cf	Rote Liste						
													§	HH	ND	SH	D		
Erigeron canadensis (Kanadisches Berufkraut)	7	z		-	-						-								
Festuca rubra (Rot-Schwingel)	7	w		-	-						-								
Hieracium aurantiacum (Orangerotes Habichtskraut)	7	w		-	-						-								
Holcus lanatus (Wolliges Honiggras)	7	z		-	-						-								
Holcus mollis (Weiches Honiggras)	7	w		-	-						-								
Hypericum perforatum (Echtes Johanniskraut)	7	h		-	-						-								
Hypochaeris radicata (Gewöhnliches Ferkelkraut)	7	h		-	-						-								
Malus sylvestris (Wild-Apfel)	7	w		-	-						-					3	3	3	V
Odontites vernus (Acker-Zahntröstel)	7	w		-	-						-					R	3	3	3
Plantago lanceolata (Spitz-Wegerich)	7	h		-	-						-								
Poa pratensis (Wiesen-Rispengras)	7	w		-	-						-								
Prunella vulgaris (Kleine Braunelle)	7	w		-	-						-								
Scorzoneroide autumnalis (Herbst-Löwenzahn)	7	w		-	-						-								
Senecio jacobaea (Jakobs-Greiskraut)	7	w		-	-						-								
Taraxacum spec. (Löwenzahn)	7	w		-	-						-								
Vicia cracca (Vogel-Wicke)	7	w		-	-						-								
Vicia tetrasperma (Viersamige Wicke)	7	w		-	-						-								
Viola arvensis (Acker-Stiefmütterchen)	7	z		-	-						-								
Viola tricolor (Wildes Stiefmütterchen)	7	w		-	-						-								
Anzahl Rote Liste Arten													3	2	3	3			
Anzahl Arten													30						

MS: Mengensystem; M: Mengenangabe, W: Bewertung der Art (FFH-Monitoring), Vs: Vegetationsschicht, St: Status, PA: Autor Phänologie; Ph: Phänologie, Sz: Soziabilität, VS: Vitalitätssystem; V: Vitalität, G: Geschlecht, cf: unsichere Bestimmung, §: Schutz nach BNatSchG, HH: Rote Liste Hamburg, Nds: Rote Liste Niedersachsen, SH: Rote Liste Schleswig-Holstein, D: Rote Liste Deutschland