

# Erhebungsbogen

**B**

<b>Projekt</b>	Biotopkartierung Hamburg	<b>Interne Nr.</b>	136480
		<b>DK5   DK5-GK</b>	<b>7050</b>
		<b>DK5 - Name</b>	Wittmoor
<b>Handlungsbedarf</b>	Nein	<b>Biotop-Nr.   alt</b>	<b>473</b>
<b>Bearbeitung</b>	BRA	<b>Kartierung</b>	06.09.2019
<b>Räumliche Abbildung</b>	Linie	<b>Fläche / Länge [m<sup>2</sup>/m]</b>	2090,51
<b>Anzahl Abschnitte</b>	7	<b>Breite (lineare Abb.) [m]</b>	6

<b>Gesetzlicher Schutz</b>	§ 14 (2) 2.2 Knicks	<b>Schutz nur teilweise</b>	Nein
----------------------------	---------------------	-----------------------------	------

<b>Gesamtbewertung</b>	7	Besonders wertvoll
– <b>Alter</b>	7	Biotop hohen Alters, 100 bis 200 Jahre
– <b>Belastungsgrad</b>	6	Flächenhaft geringe oder örtlich stärkere oder Vorbelastung mit deutlichem Einfluß
– <b>Ökolog. Funktion</b>	7	Sehr hohe Bedeutung in einem Biotopkomplex, für den lokalen Biotopverbund oder als Puffer
– <b>Seltenheit</b>	6	Seltener Biotoptyp, ohne seltene oder bedrohte Pflanzl., ungesättigtes Artenspektrum, reliktsche RL-Arten

## Bestandsbeschreibung

Knicksystem in einer alten, noch gut erhaltenen Knicklandschaft. Mit regelmäßig vorhandenen, nicht immer dicht wachsenden Eichenüberhältern, die weit ausladen und Wuchshöhen um 15 bis 18 m erreichen, mitunter etwas geschwächter Gesundheitszustand, Stammdurchmesser von etwa 80 cm. Am Boden mit Knickwällen, die oft stark degradiert sind, nur noch 0,5 m Höhe erreichen, am Fuß etwa eine Breite von 3 m. Daran anschließend häufig mit ausladendem Gebüsch, viel Schlehe, aber auch Hasel, Weißdorn und allgemein knicktypischer Vegetation. In Teilbereichen sind die Knicks relativ breit und dadurch auch verhältnismäßig günstig ausgebildet. Die Strauchschicht ist meist vorhanden, mitunter etwas überaltert, so dass der Knickwall z.T. auch gut besonnt und krautreich bewachsen ist. In Teilabschnitten ist ein gut erhaltener Knickwall mit über 1 m Höhe erhalten. Auf den Wällen wachsen unterschiedliche heimische Brombeerarten.

## Vorkommen an Biotoptypen

1	TF	Typ	HF	F.Anteil
2	BTYP	Biotoptyp	- gesetzl. Grundl.	
3	Zusatz	Zusatz zum Biotoptypen		
4	LRT	Lebensraumtyp		
1	1		Ja	100 %
2	HWM	Strauch-Baum-Knick (2018)		(§ 14 (2) 2.2)

## Räumliche Lage

<b>Lagebeschreibung</b>	Landwirtschaftliche Nutzflächen zwischen Kakenhaner Weg und Muusberg		
<b>Nachbarnutzung/en</b>	Acker, Grünland, Straßen		
<b>Rechtswert (X)</b>	571479	<b>Hochwert (Y)</b>	5950177
<b>Bezirk</b>	Wandsbek	<b>Naturraum</b>	Geestplatten westlich der Alster (696.01)
<b>Stadtteil (OT-Nr.)</b>	Lemsahl-Mellingstedt (521)	<b>Gemarkung</b>	Lemsahl-Mellingstedt (533)
<b>Digitaler Grünplan</b>	<input type="checkbox"/> Hafengesamtgebiet	<input type="checkbox"/> Ramsargebiet	<input type="checkbox"/> EG-Vogelschutzgeb. <input type="checkbox"/>
<b>Ausgleichsflächen NSG / ND / LSG</b>	<input type="checkbox"/> Biosphärenreservat	<input type="checkbox"/> Nationalpark	<input type="checkbox"/>
<b>FFH-GEBIET</b>	LSG Duvenstedt, Bergstedt, Lemsahl-Mellingstedt, Volksdorf und Rahlstedt [ HH-2009 / Anteil: 96% ]		
<b>Wasserschutzgebiet</b>			

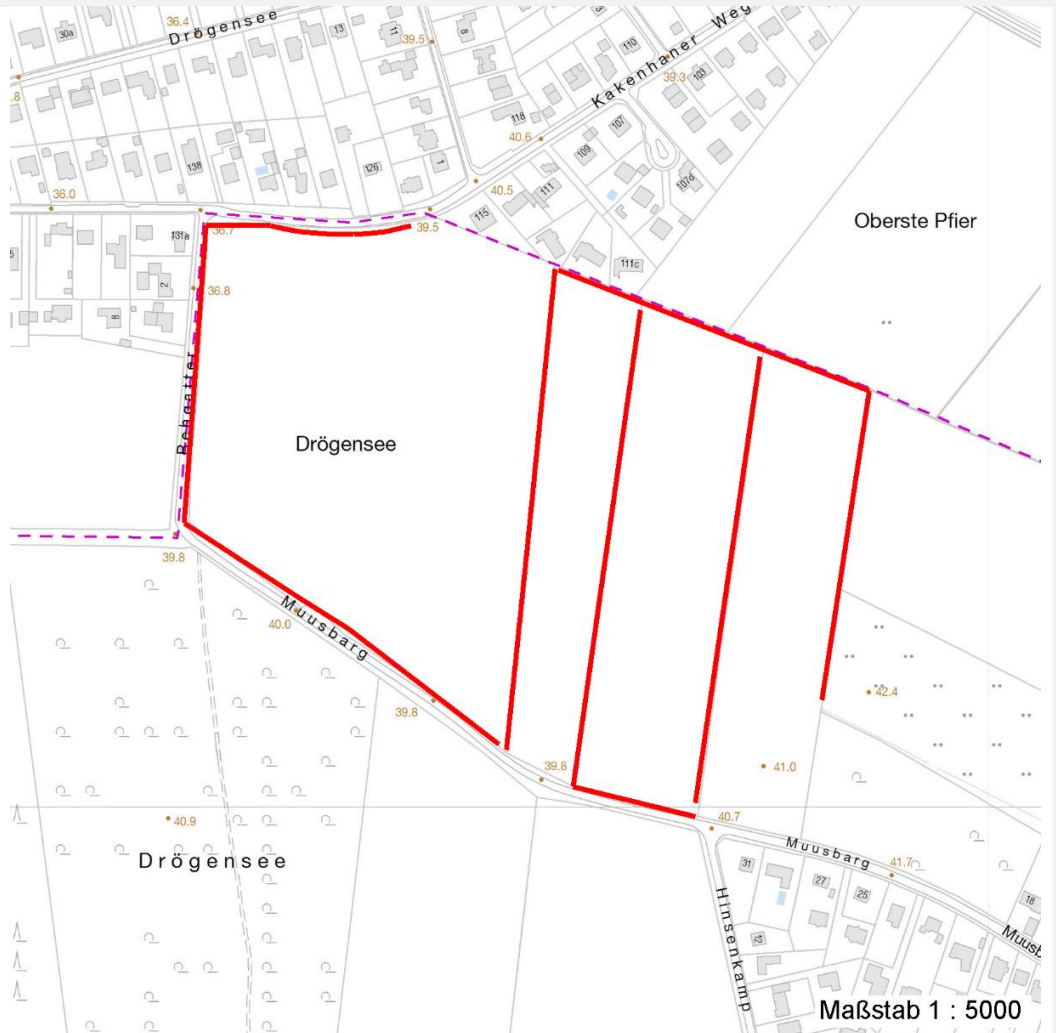
# Erhebungsbogen

**B**

<b>Projekt</b>	Biotopkartierung Hamburg	<b>Interne Nr.</b>	136480
		<b>DK5   DK5-GK</b>	<b>7050</b>
		<b>DK5 - Name</b>	Wittmoor
<b>Handlungsbedarf</b>	Nein	<b>Biotop-Nr.   alt</b>	<b>473</b>
<b>Bearbeitung</b>	BRA	<b>Kartierung</b>	06.09.2019
<b>Räumliche Abbildung</b>	Linie	<b>Fläche / Länge [m<sup>2</sup>/m]</b>	2090,51
<b>Anzahl Abschnitte</b>	7	<b>Breite (lineare Abb.) [m]</b>	6

## Räumliche Lage

### Karte



## Weitere Erhebungsbögen

Interne Nr.	Interne Nr. Zuordnung	DK5	Biotop-Nr.	Kartierung	Zuordnung	DK5 (GK)	Biotop-Nr. (alt)
136480	45477	7050	167	24.08.2003	>	7052	47
136480	45475	7050	167	16.09.2011	>	7052	47

Zuordnung: N = nachfolgende Kartierung, K = weitere Kartierungen (zeitlich vorher oder nachher)

## Foto

Interne Nr.	Index	Dateiname	Aufnahmerichtung
74297	0	7050_473_060919_1.JPG	

## Weitere Angaben

Merkmal	Wert
<b>Auswertung</b> Gefährdung/ Einflüsse	Aktuell keine erkennbar.

# Erhebungsbogen

**B**

<b>Projekt</b>	Biotopkartierung Hamburg	<b>Interne Nr.</b>	136480
		<b>DK5   DK5-GK</b>	<b>7050</b>
		<b>DK5 - Name</b>	Wittmoor
<b>Handlungsbedarf</b>	Nein	<b>Biotop-Nr.   alt</b>	<b>473</b>
<b>Bearbeitung</b>	BRA	<b>Kartierung</b>	06.09.2019
<b>Räumliche Abbildung</b>	Linie	<b>Fläche / Länge [m<sup>2</sup>/m]</b>	2090,51
<b>Anzahl Abschnitte</b>	7	<b>Breite (lineare Abb.) [m]</b>	6

## Weitere Angaben

Merkmal	Wert
Wertgesichtspunkte	Landschaftstypische Knicks mit landschaftsgliedernden Funktionen, Vernetzungsfunktionen, Rückzugsraum der Fauna im Gebiet.
zoologisch bedeutsame Strukturen	Alte Bäume mit Höhlen
Bedeutung für Tiergruppe	Dichte Gehölzstruktur Insekten, allgemein Kleinsäuger Vögel
Maßnahmen	Nach Möglichkeit in der gegenwärtigen Form erhalten.

## Foto

**Fotodatei** 7050\_473\_060919\_1.JPG  
**Bildbeschreibung**  
**Aufnahmerichtung**

**Fotodatei**  
**Bildbeschreibung**  
**Aufnahmerichtung**



## Teilflächenbeschreibung

<b>Teilflächentyp</b>		<b>Teilflächen-Nr.</b>	1
<b>Biotoptyp</b>	Strauch-Baum-Knick (2018)	<b>Biotoptyp</b>	HWM
- Zusatz		- gesetzl. Grundl.	(§ 14 (2) 2.2)
<b>FFH-LRT</b>		<b>FFH-LRT</b>	
<b>Beschreibung</b>		<b>Entw.potential LRT</b>	
		<b>Hauptfläche</b>	Ja
		<b>Flächenanteil</b>	100 %
		<b>FFH-Unters.Fläche</b>	Nein
		<b>Saatgutfläche</b>	Nein

# Erhebungsbogen

**B**

<b>Projekt</b>	Biotopkartierung Hamburg		<b>Interne Nr.</b>	136480	
			<b>DK5   DK5-GK</b>	<b>7050</b>	
			<b>DK5 - Name</b>	Wittmoor	
<b>Handlungsbedarf</b>	Nein		<b>Biotop-Nr.   alt</b>	<b>473</b>	
<b>Bearbeitung</b>	BRA	<b>Kopie</b>	Nein	<b>Kartierung</b>	06.09.2019
<b>Räumliche Abbildung</b>	Linie			<b>Fläche / Länge [m<sup>2</sup>/m]</b>	2090,51
<b>Anzahl Abschnitte</b>	7			<b>Breite (lineare Abb.) [m]</b>	6

## Zeigerwerte der Pflanzenartenliste (Auswertung)

<b>Standort</b>	<b>Belichtung</b>	halbsonnig	6,8
<b>Boden</b>	<b>Feuchte</b>	frisch und mäßigfrisch	4,8
	<b>Stickstoff (N)</b>	mäßig stickstoffarm	5,5
	<b>Reaktion</b>	neutral	6,5
<b>Vegetation</b>	<b>Mahdverträglichkeit</b>	schnittempfindlich bis mäßig schnittverträglich	3,7
<b>Zeigerwerte</b>	<b>Futterwert</b>	mäßige Futterqualität	3,6
	<b>Wechselfeuchteanzeiger</b>		0
	<b>Giftpflanzen</b>		0
	<b>Überschw.anzeiger</b>		0

## Pflanzenartenliste

Gruppe / Pflanzenart	MS	M	W	Vs	St	PA	Ph	Sz	VS	V	G	cf	§	Rote Liste			
														HH	ND	SH	D
<b>Tracheobionta (Gefäßpflanzen)</b>																	
Aegopodium podagraria (Giersch)	7	w	-	-							-						
Agrostis capillaris (Rotes Straußgras)	7	z	-	-							-						
Alliaria petiolata (Knoblauchsrauke)	7	w	-	-							-						
Anthriscus sylvestris (Wiesen-Kerbel)	7	w	-	-							-						
Artemisia vulgaris (Gewöhnlicher Beifuß)	7	w	-	-							-						
Betula pendula (Hänge-Birke)	7	h	-	-							-						
Chaerophyllum temulum (Hecken-Kälberkropf)	7	w	-	-							-						
Convallaria majalis (Maiglöckchen)	7	w	-	-							-						
Cornus sanguinea (Roter Hartriegel)	7	w	-	-							-						
Crataegus monogyna (Eingrifflicher Weißdorn)	7	h	-	-							-						
Dactylis glomerata (Wiesen-Knäuelgras)	7	z	-	-							-						
Deschampsia flexuosa (Draht-Schmiele)	7	w	-	-							-						
Dryopteris filix-mas (Gewöhnlicher Wurmfarne)	7	w	-	-							-						
Epilobium angustifolium (Schmalblättriges Weidenröschen)	7	w	-	-							-						
Euonymus europaeus (Gewöhnliches Pfaffenhütchen)	7	w	-	-							-						
Festuca rubra (Rot-Schwingel)	7	w	-	-							-						
Geranium robertianum (Stinkender Storchschnabel)	7	w	-	-							-						
Geum urbanum (Echte Nelkenwurz)	7	w	-	-							-						
Glechoma hederacea (Gundermann)	7	z	-	-							-						
Holcus mollis (Weiches Honiggras)	7	w	-	-							-						
Ilex aquifolium (Stechpalme)	7	w	-	-							-		b				
Lapsana communis (Rainkohl)	7	w	-	-							-						
Lonicera periclymenum (Wald-Geißblatt)	7	w	-	-							-						
Malus domestica (Kultur-Apfel)	7	w	-	-							-						
Plantago major major (Großer Wegerich)	7	w	-	-							-						
Poa annua (Einjähriges Rispengras)	7	w	-	-							-						
Poa nemoralis (Hain-Rispengras)	7	z	-	-							-						
Poa trivialis (Gewöhnliches Rispengras)	7	w	-	-							-						
Populus tremula (Zitter-Pappel)	7	w	-	-							-						
Prunus avium (Vogel-Kirsche)	7	w	-	-							-						
Prunus cerasifera (Kirsch-Pflaume)	7	w	-	-							-						
Prunus spinosa (Schlehe)	7	h	-	-							-						
Quercus robur (Stiel-Eiche)	7	h	-	-							-						
Rosa canina (Hunds-Rose)	7	w	-	-							-						

# Erhebungsbogen

**B**

<b>Projekt</b>	Biotopkartierung Hamburg	<b>Interne Nr.</b>	136480
		<b>DK5   DK5-GK</b>	<b>7050</b>
		<b>DK5 - Name</b>	Wittmoor
<b>Handlungsbedarf</b>	Nein	<b>Biotop-Nr.   alt</b>	<b>473</b>
<b>Bearbeitung</b>	BRA	<b>Kartierung</b>	06.09.2019
<b>Räumliche Abbildung</b>	Linie	<b>Fläche / Länge [m<sup>2</sup>/m]</b>	2090,51
<b>Anzahl Abschnitte</b>	7	<b>Breite (lineare Abb.) [m]</b>	6

## Pflanzenartenliste

Gruppe / Pflanzenart	MS	M	W	Vs	St	PA	Ph	Sz	VS	V	G	cf	§	Rote Liste			
														HH	ND	SH	D
Rubus fruticosus agg. (Artengruppe Echte Brombeere)	7	h		-	-						-						
Rubus idaeus (Himbeere)	7	w		-	-						-						
Salix caprea (Sal-Weide)	7	w		-	-						-						
Solidago gigantea (Riesen-Goldrute)	7	w		-	-						-						
Sorbus aucuparia (Eberesche)	7	w		-	-						-						
Stellaria holostea (Große Sternmiere)	7	z		-	-						-						
Stellaria media (Vogelmiere)	7	w		-	-						-						
Urtica dioica (Große Brennessel)	7	z		-	-						-						
Veronica officinalis (Wald-Ehrenpreis)	7	w		-	-						-						

**Anzahl Rote Liste Arten**

**Anzahl Arten**

43

MS: Mengensystem; M: Mengenangabe, W: Bewertung der Art (FFH-Monitoring), Vs: Vegetationsschicht, St: Status, PA: Autor Phänologie; Ph: Phänologie, Sz: Soziabilität, VS: Vitalitätssystem; V: Vitalität, G: Geschlecht, cf: unsichere Bestimmung, §: Schutz nach BNatSchG, HH: Rote Liste Hamburg, Nds: Rote Liste Niedersachsen, SH: Rote Liste Schleswig-Holstein, D: Rote Liste Deutschland