

Erhebungsbogen

B

Projekt	Biotopkartierung Hamburg	Interne Nr.	45400
		DK5 DK5-GK	7050 7052
Handlungsbedarf	Nein	DK5 - Name	Wittmoor
Bearbeitung	NET	Biotop-Nr. alt	40 56
Räumliche Abbildung	Fläche	Kartierung	24.08.2003
Anzahl Abschnitte	1	Fläche / Länge [m²/m]	2718,4244
		Breite (lineare Abb.) [m]	

Gesetzlicher Schutz	§ 30 (2) 3.4 Trockenrasen	Schutz nur teilweise	Nein
----------------------------	---------------------------	-----------------------------	------

Gesamtbewertung	7	Besonders wertvoll
– Alter	5	Biotop mittleren Alters, 20 bis 50 Jahre
– Belastungsgrad	6	Flächenhaft geringe oder örtlich stärkere oder Vorbelastung mit deutlichem Einfluß
– Ökolog. Funktion	6	Hohe Bedeutung in einem Biotopkomplex, für den lokalen Biotopverbund oder als Puffer
– Seltenheit	7	Seltener Biotoptyp, mit seltenen oder bedrohten Pflges., gesättigtes Artenspektrum, einige RL-Arten

Bestandsbeschreibung

Vermutlich ehemalige Ackerfläche mit niedriger, grasdominierter Krautschicht und vor allem in trockenen Bereichen sehr viele Moose. Die wichtigsten Gräser sind Rot-Straußgras und Drahtschmiele.

Vorkommen an Biotoptypen

1	TF	Typ	HF	F.Anteil
2	BTYP	Biotoptyp	- gesetzl. Grundl.	
3	Zusatz	Zusatz zum Biotoptypen		
4	LRT	Lebensraumtyp		
1	1		Ja	100 %
2	TMZ	Sonstiger Trocken- oder Halbtrockenrasen (2000)		

Räumliche Lage

Lagebeschreibung	Am Ende vom Parkberg		
Nachbarnutzung/en	Wald, Wohnen		
Rechtswert (X)	571137	Hochwert (Y)	5950683
Bezirk	Wandsbek	Naturraum	Geestplatten westlich der Alster (696.01)
Stadtteil (OT-Nr.)	Duvenstedt (522)	Gemarkung	Duvenstedt (534)
Digitaler Grünplan	<input type="checkbox"/> Hafengesamtgebiet	<input type="checkbox"/> Ramsargebiet	<input type="checkbox"/> EG-Vogelschutzgeb.
Ausgleichsflächen NSG / ND / LSG	<input type="checkbox"/> Biosphärenreservat	<input type="checkbox"/> Nationalpark	<input type="checkbox"/>
FFH-GEBIET	LSG Duvenstedt, Bergstedt, Lemsahl-Mellingstedt, Volksdorf und Rahlstedt [HH-2009 / Anteil: 1%], NSG Wittmoor [HH-504 / Anteil: 99%]		
Wasserschutzgebiet			

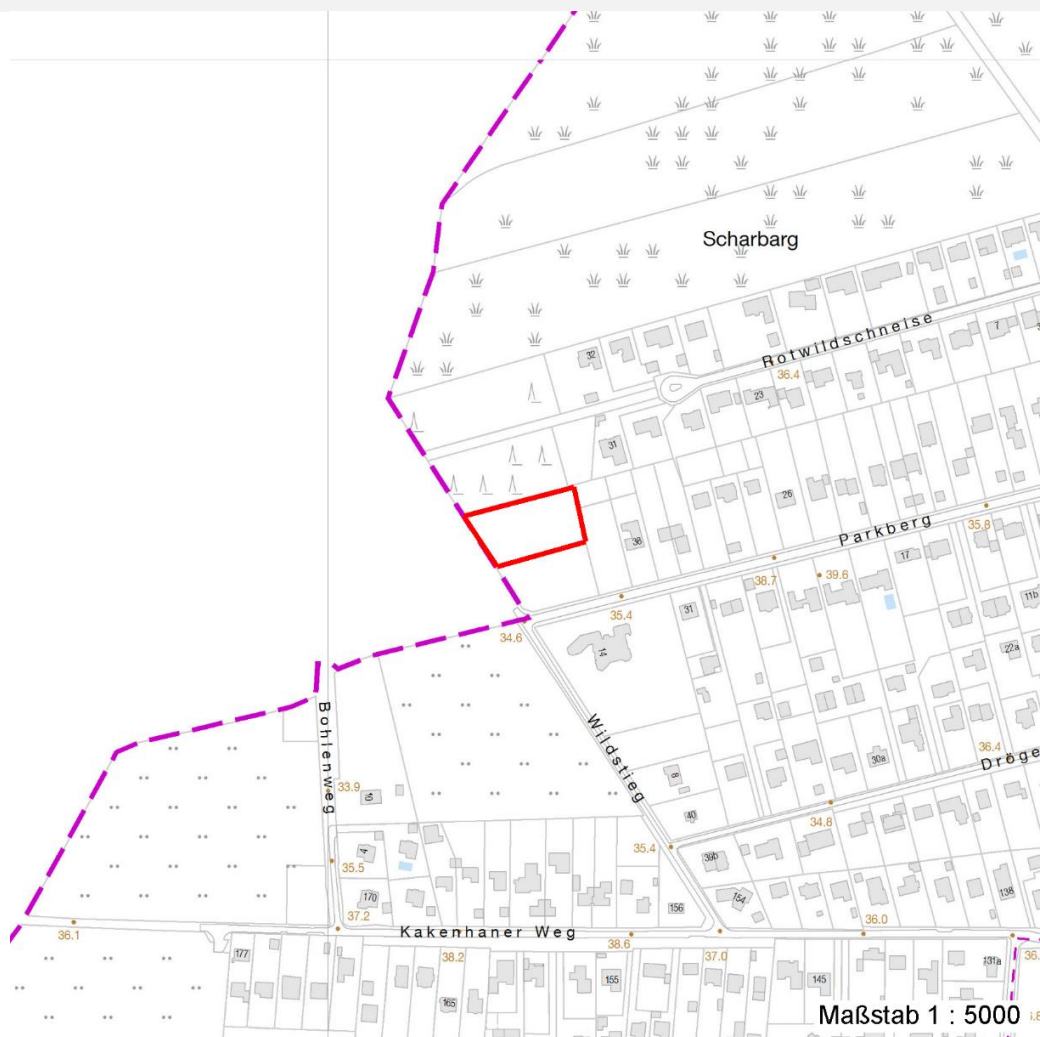
Erhebungsbogen

B

Projekt	Biotopkartierung Hamburg	Interne Nr.	45400
		DK5 DK5-GK	7050 7052
		DK5 - Name	Wittmoor
Handlungsbedarf	Nein	Biotop-Nr. alt	40 56
Bearbeitung	NET	Kartierung	24.08.2003
Räumliche Abbildung	Fläche	Fläche / Länge [m²/m]	2718,4244
Anzahl Abschnitte	1	Breite (lineare Abb.) [m]	

Räumliche Lage

Karte



Weitere Erhebungsbögen

Interne Nr.	Interne Nr. Zuordnung	DK5	Biotop-Nr.	Kartierung	Zuordnung	DK5 (GK)	Biotop-Nr. (alt)
45400	45399	7050	40	15.09.1995	K	7052	56
45400	45389	7050	40	02.09.2011	K	7052	56
45400	45389	7050	40	02.09.2011	N	7052	56

Zuordnung: N = nachfolgende Kartierung, K = weitere Kartierungen (zeitlich vorher oder nachher)

Foto

Interne Nr.	Index	Dateiname	Aufnahmerichtung
10207	0	7050_40_240803_1.JPG	

Weitere Angaben

Merkmal	Wert
---------	------

Auswertung

15.04.2020

Erhebungsbogen

B

Projekt	Biotopkartierung Hamburg	Interne Nr.	45400
		DK5 DK5-GK	7050 7052
Handlungsbedarf	Nein	DK5 - Name	Wittmoor
Bearbeitung	NET	Biotop-Nr. alt	40 56
Räumliche Abbildung	Fläche	Kartierung	24.08.2003
Anzahl Abschnitte	1	Fläche / Länge [m²/m]	2718,4244
		Breite (lineare Abb.) [m]	

Weitere Angaben

Merkmal	Wert
Gefährdung / Einflüsse	Gehölzanflug
Wertgesichtspunkte	Besonders moosreich
	Entwicklungspotenzial
Maßnahmen	Beseitigung von standortfremden Gehölze - 1.9
	Erhalt des Biotops in der gegenwärtigen Ausprägung - 1.4

Foto

Fotodatei	7050_40_240803_1.JPG	Fotodatei
Bildbeschreibung		Bildbeschreibung
Aufnahmerichtung		Aufnahmerichtung



Teilflächenbeschreibung

Teilflächentyp		Teilflächen-Nr.	1
Biotoptyp	Sonstiger Trocken- oder Halbtrockenrasen (2000)	Biotoptyp	TMZ
- Zusatz		- gesetzl. Grundl.	
FFH-LRT		FFH-LRT	
Beschreibung	Standort: Substrat: Sand (natürlich)	Entw.potential LRT	
		Hauptfläche	Ja
		Flächenanteil	100 %
		FFH-Unters.Fläche	Nein
		Saatgutfläche	Nein

Erhebungsbogen

B

Projekt	Biotopkartierung Hamburg		Interne Nr.	45400
			DK5 DK5-GK	7050 7052
Handlungsbedarf	Nein		DK5 - Name	Wittmoor
Bearbeitung	NET	Kopie Nein	Biotop-Nr. alt	40 56
Räumliche Abbildung	Fläche		Kartierung	24.08.2003
Anzahl Abschnitte	1		Fläche / Länge [m²/m]	2718,4244
			Breite (lineare Abb.) [m]	

Weitere Angaben

Merkmal	Wert
Boden	
Feuchte	5 - frisch und mäßig frisch
Stickstoffgehalt	3 - stickstoffarm
Standort, Relief	
Relief	Hang
Ausrichtung	W - West
Belichtung	8 - sonnig
Luft	keine Besonderheiten
Veg. - Deckg./Ant.	
Gesamt	98 %
1. Krautschicht	95 %
Moosschicht	5 %
Veg. - Höhe	
Gesamt, durchschn.	0.20 m

Zeigerwerte der Pflanzenartenliste (Auswertung)

Standort	Belichtung	halbsonnig	7,1
Boden	Feuchte	mäßig trocken und wechsell trocken	4,5
	Stickstoff (N)	mäßig bis stickstoffarm	3,8
	Reaktion	mäßig sauer bis sauer	3,9
Vegetation	Mahdverträglichkeit	mäßig schnittverträglich (erster Schnitt nicht vor 1. Juli)	5,5
Zeigerwerte	Futterwert	mäßige Futterqualität	3,9
	Wechselfeuchteanzeiger		3
	Giftpflanzen		1
	Überschw.anzeiger		0

Pflanzenartenliste

Gruppe / Pflanzenart	MS	M	W	Vs	St	PA	Ph	Sz	VS	V	G	cf	Rote Liste					
													§	HH	ND	SH	D	
Tracheobionta (Gefäßpflanzen)																		
Achillea millefolium (Gewöhnliche Schafgarbe)	7	w		K1														
Agrostis capillaris (Rotes Straußgras)	7	d		K1														
Aira praecox (Frühe Haferschmiele)	7	w		K1										2			V	V
Anthoxanthum odoratum (Gewöhnliches Ruchgras)	7	w		K1														
Betula pendula (Hänge-Birke)	7	w		K1														
Calamagrostis epigejos (Land-Reitgras)	7	w		K1														
Campanula rotundifolia (Rundblättrige Glockenblume)	7	w		K1										3			V	
Carex leporina (Hasenfuß-Segge)	7	w		K1														
Carex muricata (Sparrige Segge)	7	w		K1														
Dactylis glomerata (Wiesen-Knäuelgras)	7	w		K1														
Deschampsia flexuosa (Draht-Schmiele)	7	z		K1														
Hieracium pilosella (Kleines Habichtskraut)	7	w		K1														
Holcus lanatus (Wolliges Honiggras)	7	w		K1														
Hypericum perforatum (Echtes Johanniskraut)	7	z		K1														

Erhebungsbogen

B

Projekt	Biotopkartierung Hamburg	Interne Nr.	45400
		DK5 DK5-GK	7050 7052
Handlungsbedarf	Nein	DK5 - Name	Wittmoor
Bearbeitung	NET	Biotop-Nr. alt	40 56
Räumliche Abbildung	Fläche	Kartierung	24.08.2003
Anzahl Abschnitte	1	Fläche / Länge [m²/m]	2718,4244
		Breite (lineare Abb.) [m]	

Gruppe / Pflanzenart	MS	M	W	Vs	St	PA	Ph	Sz	VS	V	G	cf	§	Rote Liste				
														HH	ND	SH	D	
Juncus effusus (Flutter-Binse)	7	w		K1														
Linaria vulgaris (Gewöhnliches Leinkraut)	7	w		K1														
Luzula campestris (Gewöhnliche Hainsimse)	7	w		K1													V	
Nardus stricta (Borstgras)	7	w		K1										2			3	V
Quercus robur (Stiel-Eiche)	7	w		K1														
Rubus fruticosus agg. (Artengruppe Echte Brombeere)	7	w		K1														
Rumex acetosella (Kleiner Sauerampfer)	7	z		K1														
Urtica dioica (Große Brennessel)	7	w		K1														
Bryophyta (Moose)																		
Polytrichum spec. (Widertonmoos)	7	z		M														
Anzahl Rote Liste Arten														3	4	2		
Anzahl Arten														23				

MS: Mengensystem; M: Mengenangabe, W: Bewertung der Art (FFH-Monitoring), Vs: Vegetationsschicht, St: Status, PA: Autor Phänologie; Ph: Phänologie, Sz: Soziabilität, VS: Vitalitätssystem; V: Vitalität, G: Geschlecht, cf: unsichere Bestimmung, §: Schutz nach BNatSchG, HH: Rote Liste Hamburg, Nds: Rote Liste Niedersachsen, SH: Rote Liste Schleswig-Holstein, D: Rote Liste Deutschland