

Erhebungsbogen

B

Projekt	Biotopkartierung Hamburg	Interne Nr.	45412
		DK5 DK5-GK	7050 7052
Handlungsbedarf	Nein	DK5 - Name	Wittmoor
Bearbeitung	NET	Biotop-Nr. alt	34 40
Räumliche Abbildung	Fläche	Kartierung	23.08.2003
Anzahl Abschnitte	1	Fläche / Länge [m²/m]	2117,3663
		Breite (lineare Abb.) [m]	

Gesetzlicher Schutz § 30 (2) 3.4 Trockenrasen **Schutz nur teilweise** Ja

Gesamtbewertung	6 Wertvoll
– Alter	5 Biotop mittleren Alters, 20 bis 50 Jahre
– Belastungsgrad	7 Flächenhaft geringe oder Vorbelastung mit schwachem Einfluß
– Ökolog. Funktion	7 Sehr hohe Bedeutung in einem Biotopkomplex, für den lokalen Biotopverbund oder als Puffer
– Seltenheit	5 Seltener Biotoptyp, floristisch stark verarmt, ohne seltener Pflges. od. verbr. artenreicher Biotoptyp

Bestandsbeschreibung

Die Fläche ist durch Bebauung gegenüber der Vorkartierung deutlich kleiner geworden. Es handelt sich um eine ältere Brachfläche mit fortgeschrittener Wiederbewaldung. Die junge Baumschicht besteht vor allem aus Birken und daneben aus Eichen. In der Krautschicht wachsen Drahtschmiele, Rot-Straußgras und Brombeere. In lichten Bereichen treten Besenheide, Land-Reitgras und einige Trockenrasen-Arten hinzu.

Vorkommen an Biotoptypen

1	TF	Typ	HF	F.Anteil
2	BTYP	Biotoptyp		- gesetzl. Grundl.
3	Zusatz	Zusatz zum Biotoptypen		
4	LRT	Lebensraumtyp		
1	1		Ja	70 %
2	WPB	Birken- und Espen-Pionier- oder Vorwald (2000)		
1	2			30 %
2	TMZ	Sonstiger Trocken- oder Halbtrockenrasen (2000)		

Räumliche Lage

Lagebeschreibung	Am Parkberg	Hochwert (Y)	5950647
Nachbarnutzung/en	Bebauung, Brache	Naturraum	Geestplatten westlich der Alster (696.01)
Rechtswert (X)	571152	Gemarkung	Duvenstedt (534)
Bezirk	Wandsbek	Ramsargebiet	<input type="checkbox"/> EG-Vogelschutzgeb.
Stadtteil (OT-Nr.)	Duvenstedt (522)	Nationalpark	<input type="checkbox"/>
Digitaler Grünplan	<input type="checkbox"/> Hafengesamtgebiet		
Ausgleichsflächen NSG / ND / LSG	<input type="checkbox"/> Biosphärenreservat		
	LSG Duvenstedt, Bergstedt, Lemsahl-Mellingstedt, Volksdorf und Rahlstedt [HH-2009 / Anteil: 3%], NSG Wittmoor [HH-504 / Anteil: 97%]		
FFH-GEBIET			
Wasserschutzgebiet			

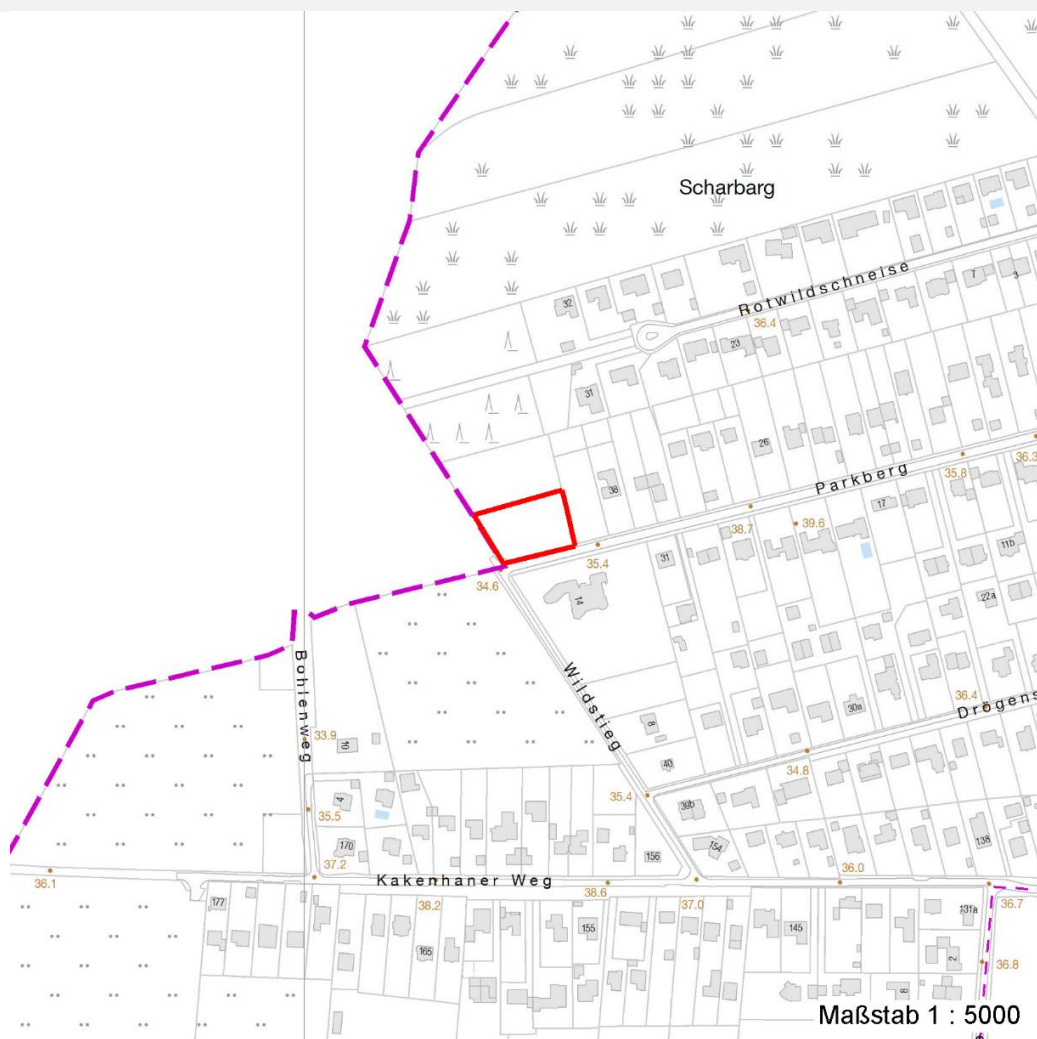
Erhebungsbogen

B

Projekt	Biotopkartierung Hamburg	Interne Nr.	45412	
		DK5 DK5-GK	7050	7052
		DK5 - Name	Wittmoor	
Handlungsbedarf	Nein	Biotop-Nr. alt	34	40
Bearbeitung	NET	Kartierung	23.08.2003	
Räumliche Abbildung	Fläche	Fläche / Länge [m²/m]	2117,3663	
Anzahl Abschnitte	1	Breite (lineare Abb.) [m]		

Räumliche Lage

Karte



Weitere Erhebungsbögen

Interne Nr.	Interne Nr. Zuordnung	DK5	Biotop-Nr.	Kartierung	Zuordnung	DK5 (GK)	Biotop-Nr. (alt)
45412	45341	7050	34	15.09.1995	K	7052	40
45412	45422	7050	34	16.09.2011	N	7052	40
45412	45422	7050	34	16.09.2011	K	7052	40
45412	45341	7050	34	15.09.1995	<	7052	40

Zuordnung: N = nachfolgende Kartierung, K = weitere Kartierungen (zeitlich vorher oder nachher)

Foto

Interne Nr.	Index	Dateiname	Aufnahmerichtung
9774	0	7050_34_230803_1.JPG	

Erhebungsbogen

B

Projekt	Biotopkartierung Hamburg	Interne Nr.	45412
		DK5 DK5-GK	7050 7052
Handlungsbedarf	Nein	DK5 - Name	Wittmoor
Bearbeitung	NET	Biotop-Nr. alt	34 40
Räumliche Abbildung	Fläche	Kartierung	23.08.2003
Anzahl Abschnitte	1	Fläche / Länge [m²/m]	2117,3663
		Breite (lineare Abb.) [m]	

Weitere Angaben

Merkmal	Wert
Auswertung	
Gefährdung / Einflüsse	Vollständige Bewaldung
Wertgesichtspunkte	Bedeutung für das Landschaftsbild Strukturvielfalt
zoologisch bedeutsame Strukturen	Blütenreiche Fluren
Bedeutung für Tiergruppe	Falter Insekten
Maßnahmen	Beseitigung von standortfremden Gehölze - 1.9

Foto

Fotodatei 7050_34_230803_1.JPG

Bildbeschreibung
Aufnahmerichtung

Fotodatei

Bildbeschreibung
Aufnahmerichtung



Teilflächenbeschreibung

Teilflächentyp		Teilflächen-Nr.	1
Biotoptyp	Birken- und Espen-Pionier- oder Vorwald (2000)	Biotoptyp	WPB
- Zusatz		- gesetzl. Grundl.	
FFH-LRT		FFH-LRT	
Beschreibung		Entw.potential LRT	
		Hauptfläche	Ja
		Flächenanteil	70 %
		FFH-Unters.Fläche	Nein
		Saatgutfläche	Nein

Erhebungsbogen

B

Projekt	Biotopkartierung Hamburg	Interne Nr.	45412
		DK5 DK5-GK	7050 7052
Handlungsbedarf	Nein	DK5 - Name	Wittmoor
Bearbeitung	NET	Biotop-Nr. alt	34 40
Räumliche Abbildung	Fläche	Kartierung	23.08.2003
Anzahl Abschnitte	1	Fläche / Länge [m²/m]	2117,3663
		Breite (lineare Abb.) [m]	

Weitere Angaben

Merkmal	Wert
Boden	
Feuchte	3 - trocken
Standort, Relief	
Relief	leicht nach W abfallend
Neigung - Gelände	N2 - schwach geneigt (3,5-9 %)
Ausrichtung	W - West
Belichtung	6 - halbsonnig bis halbschattig
Luft	keine Besonderheiten
Veg. - Deckg./Ant.	
Gesamt	100 %
1. Baumschicht	70 %
1. Krautschicht	100 %
Veg. - Höhe	
Gesamt, durchschn.	8.00 m

Zeigerwerte der Pflanzenartenliste (Auswertung)

Standort	Belichtung	halbsonnig	7
Boden	Feuchte	frisch und mäßig frisch	5,3
	Stickstoff (N)	mäßig stickstoffarm	4,6
	Reaktion	sauer	3,4
Vegetation	Mahdverträglichkeit	schnittempfindlich bis mäßig schnittverträglich	3,6
Zeigerwerte	Futterwert	geringwertiges Futter	3
	Wechselfeuchteanzeiger		4
	Giftpflanzen		1
	Überschw.anzeiger		0

Pflanzenartenliste

Gruppe / Pflanzenart	MS	M	W	Vs	St	PA	Ph	Sz	VS	V	G	cf	Rote Liste						
													§	HH	ND	SH	D		
Tracheobionta (Gefäßpflanzen)																			
Achillea millefolium (Gewöhnliche Schafgarbe)	7	w		K1															
Agrostis capillaris (Rotes Straußgras)	7	h		K1															
Artemisia vulgaris (Gewöhnlicher Beifuß)	7	w		K1															
Betula pendula (Hänge-Birke)	7	d		B1															
Calamagrostis epigejos (Land-Reitgras)	7	h		K1															
Calluna vulgaris (Besenheide)	7	z		K1											3			V	
Carex hirta (Behaarte Segge)	7	w		K1															
Carex muricata (Sparrige Segge)	7	w		K1															
Deschampsia flexuosa (Draht-Schmiele)	7	h		K1															
Dryopteris filix-mas (Gewöhnlicher Wurmfarne)	7	w		K1															
Festuca rubra (Rot-Schwingel)	7	w		K1															
Galium saxatile (Harzer Labkraut)	7	w		K1												3			
Glechoma hederacea (Gundermann)	7	w		K1															
Hieracium pilosella (Kleines Habichtskraut)	7	w		K1															
Holcus lanatus (Wolliges Honiggras)	7	z		K1															
Holcus mollis (Weiches Honiggras)	7	w		K1															

Erhebungsbogen

B

Projekt	Biotopkartierung Hamburg	Interne Nr.	45412
		DK5 DK5-GK	7050 7052
Handlungsbedarf	Nein	DK5 - Name	Wittmoor
Bearbeitung	NET	Biotop-Nr. alt	34 40
Räumliche Abbildung	Fläche	Kartierung	23.08.2003
Anzahl Abschnitte	1	Fläche / Länge [m²/m]	2117,3663
		Breite (lineare Abb.) [m]	

Pflanzenartenliste

Gruppe / Pflanzenart	MS	M	W	Vs	St	PA	Ph	Sz	VS	V	G	cf	§	Rote Liste			
														HH	ND	SH	D
Hypericum perforatum (Echtes Johanniskraut)	7	z		K1													
Juncus effusus (Flutter-Binse)	7	z		K1													
Juncus squarrosus (Sparrige Binse)	7	w		K1										1		3	V
Larix decidua (Europäische Lärche)	7	w		K1													
Larix decidua (Europäische Lärche)	7	w		S													
Linaria vulgaris (Gewöhnliches Leinkraut)	7	w		K1													
Molinia caerulea (Blaues Pfeifengras)	7	w		K1													
Nardus stricta (Borstgras)	7	w		K1										2		3	V
Plantago lanceolata (Spitz-Wegerich)	7	w		K1													
Quercus robur (Stiel-Eiche)	7	h		B1													
Rubus fruticosus agg. (Artengruppe Echte Brombeere)	7	h		K1													
Rubus idaeus (Himbeere)	7	h		K1													
Urtica dioica (Große Brennessel)	7	z		K1													
Anzahl Rote Liste Arten														4	3	2	
Anzahl Arten														28			

MS: Mengensystem; M: Mengenangabe, W: Bewertung der Art (FFH-Monitoring), Vs: Vegetationsschicht, St: Status, PA: Autor Phänologie; Ph: Phänologie, Sz: Soziabilität, VS: Vitalitätssystem; V: Vitalität, G: Geschlecht, cf: unsichere Bestimmung, §: Schutz nach BNatSchG, HH: Rote Liste Hamburg, Nds: Rote Liste Niedersachsen, SH: Rote Liste Schleswig-Holstein, D: Rote Liste Deutschland

Teilflächenbeschreibung

Teilflächentyp		Teilflächen-Nr.	2
Biotoptyp	Sonstiger Trocken- oder Halbtrockenrasen (2000)	Biotoptyp	TMZ
- Zusatz		- gesetzl. Grundl.	
FFH-LRT		FFH-LRT	
Beschreibung		Entw.potential LRT	
		Hauptfläche	
		Flächenanteil	30 %
		FFH-Unters.Fläche	Nein
		Saatgutfläche	Nein